

富丘地区

## 渋沢遺跡

渋沢遺跡は、富丘小学校の南側にある弥生時代中期の遺跡です。

周辺には水が豊富にあります。現在まで水田は発見されていません。令和6年に調査で、土器からアワやキビなどの栽培植物の圧痕※1が確認されたことから、潤井川が氾濫したり、洪水の被害を受ける地域であったため、畑作や狩猟・採集で生活していたことがわかります。

遺跡からは、石斧や草を刈るための横刃型石器、石鏃※2などの石器、甕や壺などの土器、土器に遺体を埋葬した土器棺墓、遺体を埋葬するための甕棺などが出土していることから、ここは墓地であったと考えられています。

※1 土器作りの過程で植物の種実や昆虫・貝などが粘土の中に混入し、土器を焼成した際に焼け落ちて空洞になったもの

※2 矢の先につける石のやじり



歩く博物館Fコース<富丘地区>  
風祭の里を歩くコース

市役所6階文化課、郷土資料館(文化会館内)、出張所または市公式ウェブサイトなどにあります。

HP トップページ>市民の皆さんへ>教育・文化・スポーツ>郷土資料館>歩く博物館



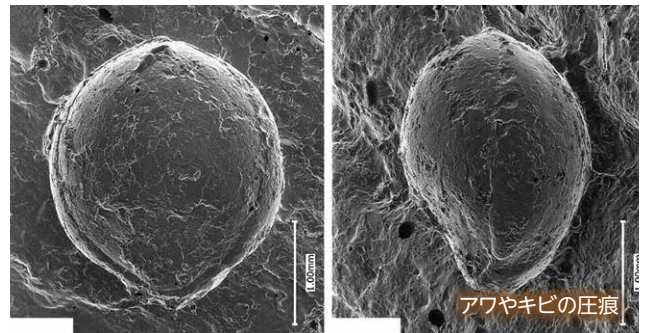
甕棺(土器)



出土した石器



出土した土器



アワやキビの圧痕

歩く博物館ガイドブック

全24コースの地図と解説付きです。

- 料 500円
- 申 市役所6階文化課、埋蔵文化財センターの窓口で
- 他 郵送で購入したい場合は、電話またはメールでお問い合わせください。
- 問 文化課 ☎22-1187  
✉ e-bunka@city.fujinomiya.lg.jp

有料ガイドブック

