



令和 年 月 日

各報道機関支局長 様

富士宮市長

(件名)	(担当) 担当氏名 電話 内線
セールス ポイント	
【 告知希望 当日取材希望 】 (内容)	
(添付資料)	

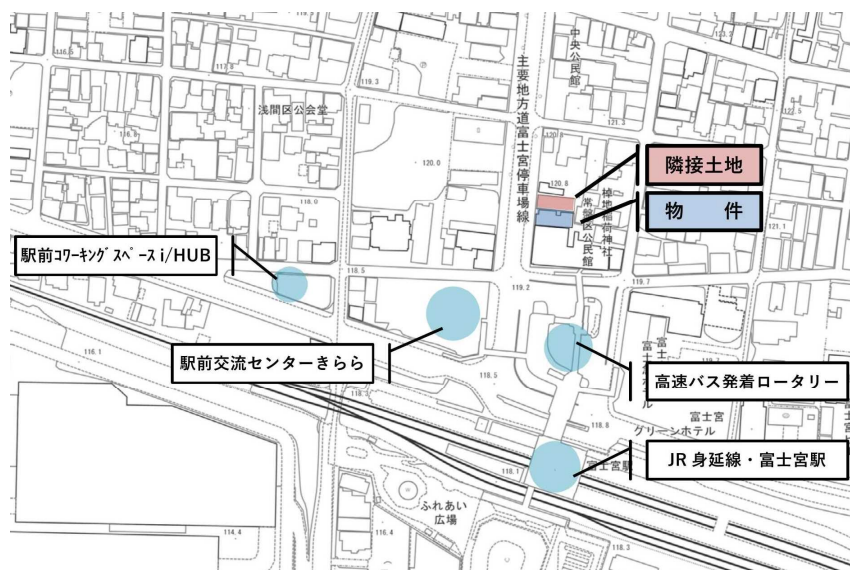
課長

係長

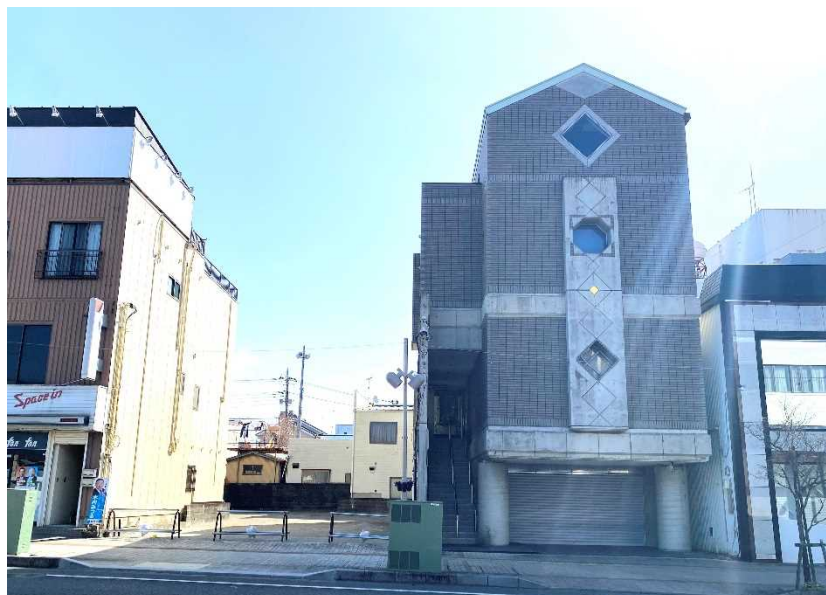
富士宮市若者チャレンジ支援施設「エキマエ Challenge house Chill in」概要資料

- 1 所在地 【物 件】 富士宮市中央町7-15 (JR富士宮駅・徒歩1分)
【隣接土地】 富士宮市中央町7-16
- 2 構造等 【物 件】 鉄筋コンクリート造 銅板葺 4階建 / 1・2階部分を使用
【隣接土地】 砕石仕上げ・締め固め済
- 3 面積 【物 件】 444.36㎡ (1~4階)
1階 131.25㎡ / 2階 116.20㎡
【隣接土地】 345.36㎡
- 4 建築年月 平成3年3月
- 5 寄贈年月 令和5年12月

6 位置図



7 施設外観



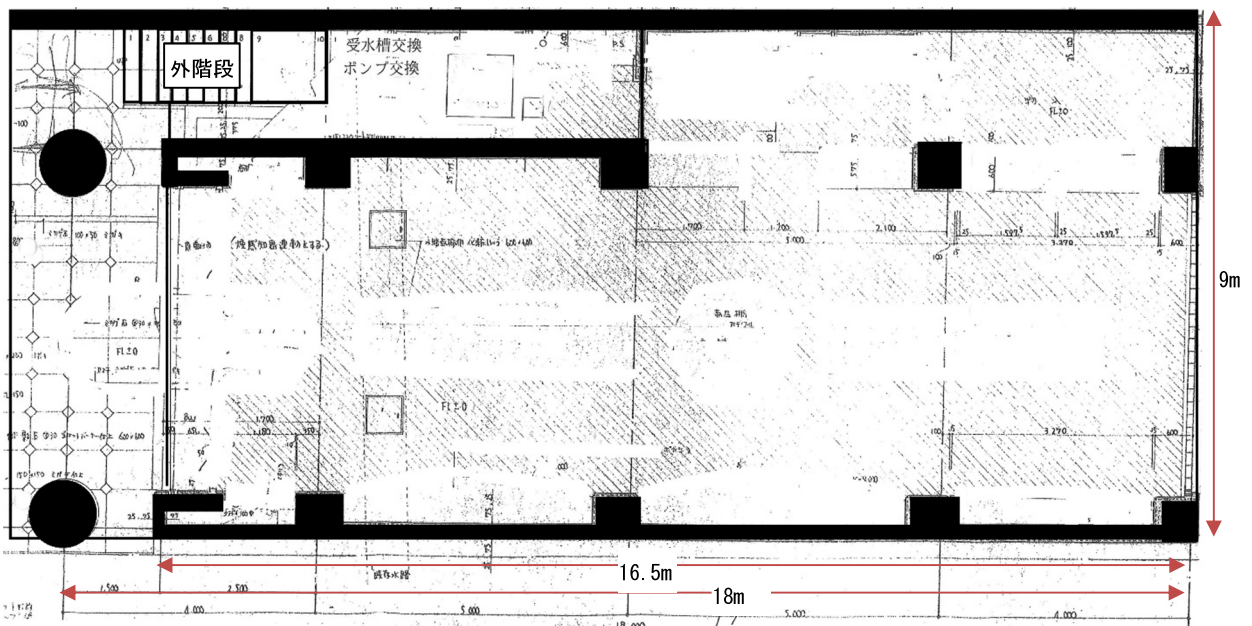
- 8 運営事業者 有限会社 日の出企画 (三島市日の出町4-5)
※「令和6年度富士宮市若者チャレンジ支援施設管理運営業務」公募型プロポーザル方式により決定

9 プログラム内容 (予定)

- ・まちづくり人材発掘のための起業創業、チャレンジ伴走支援
- ・チャレンジショップの実施
- ・隣接土地を活用した定期マルシェ、イベントの実施
- ・学生に向けたまちあるきワークショップの開催
- ・日常的なチャレンジ支援施設の運営、企画・立案
- ・情報発信 など

10 平面図

1階：



2階：

