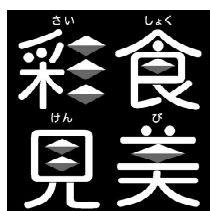


令和5年度版

税務概要



©富士宮市さくやちゃん



「世界遺産富士山」のまち
富士宮市

目 次

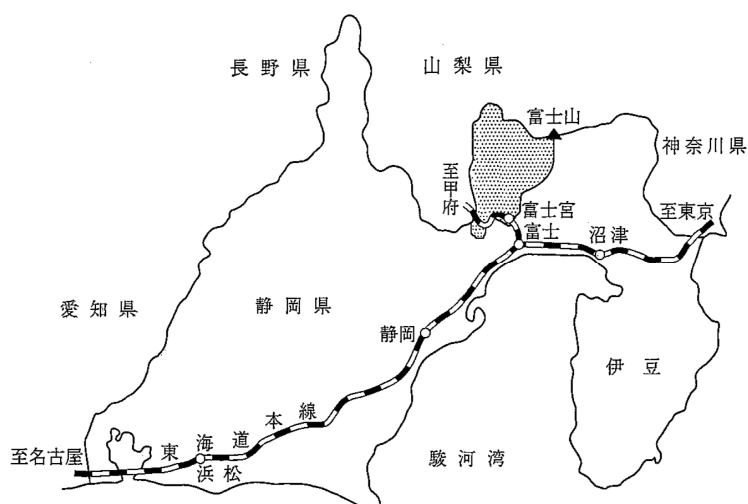
1 富士宮市の概況	
(1) 位置と面積	1
(2) 人口、世帯の推移	1
2 行政組織図	2
3 税務機構その他	
(1) 税務機構と事務分掌	4
(2) 税務職員在職年数	4
4 財政及び市税	
(1) 令和5年度一般会計当初歳入歳出予算額	5
(2) 令和5年度市税当初予算額	7
(3) 令和4年度一般会計歳入歳出決算額	8
(4) 令和4年度市税決算額	9
(5) 市税総額に関する調(一般会計)	10
(6) 税目別決算額の推移	11
5 市民税	
(1) 個人市民税	
ア 当初課税状況	12
イ 令和5年度課税標準額段階別所得割額等	14
ウ 令和5年度所得者別所得割額等	16
エ 特別徴収指定事業所数	16
(2) 法人市民税	
ア 月別調定額(令和4年度)	17
イ 納税義務者及び調定額	17
ウ 均等割の区分別法人数(令和4年度)	17
エ 超過課税の状況	17
6 固定資産税・都市計画税	
(1) 固定資産の概要(令和5年度概要調書より)	
ア 土地	18
イ 家屋	18
(2) 都市計画税の概要	
ア 都市計画区域及び課税面積	20
イ 課税標準額等(法定免税点以上のもの)	20
(3) 調定額調(現年当初課税分)	20
(4) 固定資産の評価状況	
ア 土地	22
イ 家屋	23
ウ 木造家屋の種類別平均価格(m ² 当たり)	23
エ 非木造家屋の種類別平均価格(m ² 当たり)	23

(5) 償却資産の価格等の状況	24
(6) 国有資産等所在市交付金	25
(7) 地方税法第382条に係る登記済通知等の状況(令和4年中)	
ア 所有権異動状況	26
イ 土地異動状況	26
ウ 家屋異動状況(概要調書)	26
(8) 固定資産課税台帳縦覧・閲覧状況(令和5年度)	27
7 軽自動車税	
(1) 環境性能割の概要	28
(2) 種別割の概要	
ア 令和5年度課税状況及び税率	28
イ 年度別台数	28
ウ 年度別調定額	29
8 市たばこ税	30
9 入湯税	30
10 督促及び滞納処分状況	
(1) 督促状発送状況	31
(2) 市税督促手数料、延滞金調	32
(3) 国民健康保険税督促手数料、延滞金調	32
(4) 差押執行状況	33
(5) 静岡地方税滞納整理機構への徴収移管(令和4年度)	33
11 口座振替による税の納付状況	
(1) 口座振替加入状況(当初)	34
(2) 口座振替納付状況	34
12 コンビニ収納・スマホ決済による税の納付状況	35
13 徴税費に関する調	35
14 市税等の税率及び納期一覧表	36

1 富士宮市の概況

(1) 位置と面積

北緯 35度13分19秒
 東経 138度37分18秒
 東西 20.92km
 南北 32.63km
 面積 389.08km²



沿革

- 昭和17年6月1日
市制施行
- 昭和30年4月1日
富士根村と合併
- 昭和33年4月1日
上野村、北山村、上井出村、
白糸村と合併
- 平成22年3月23日
芝川町と合併



(2) 人口、世帯の推移

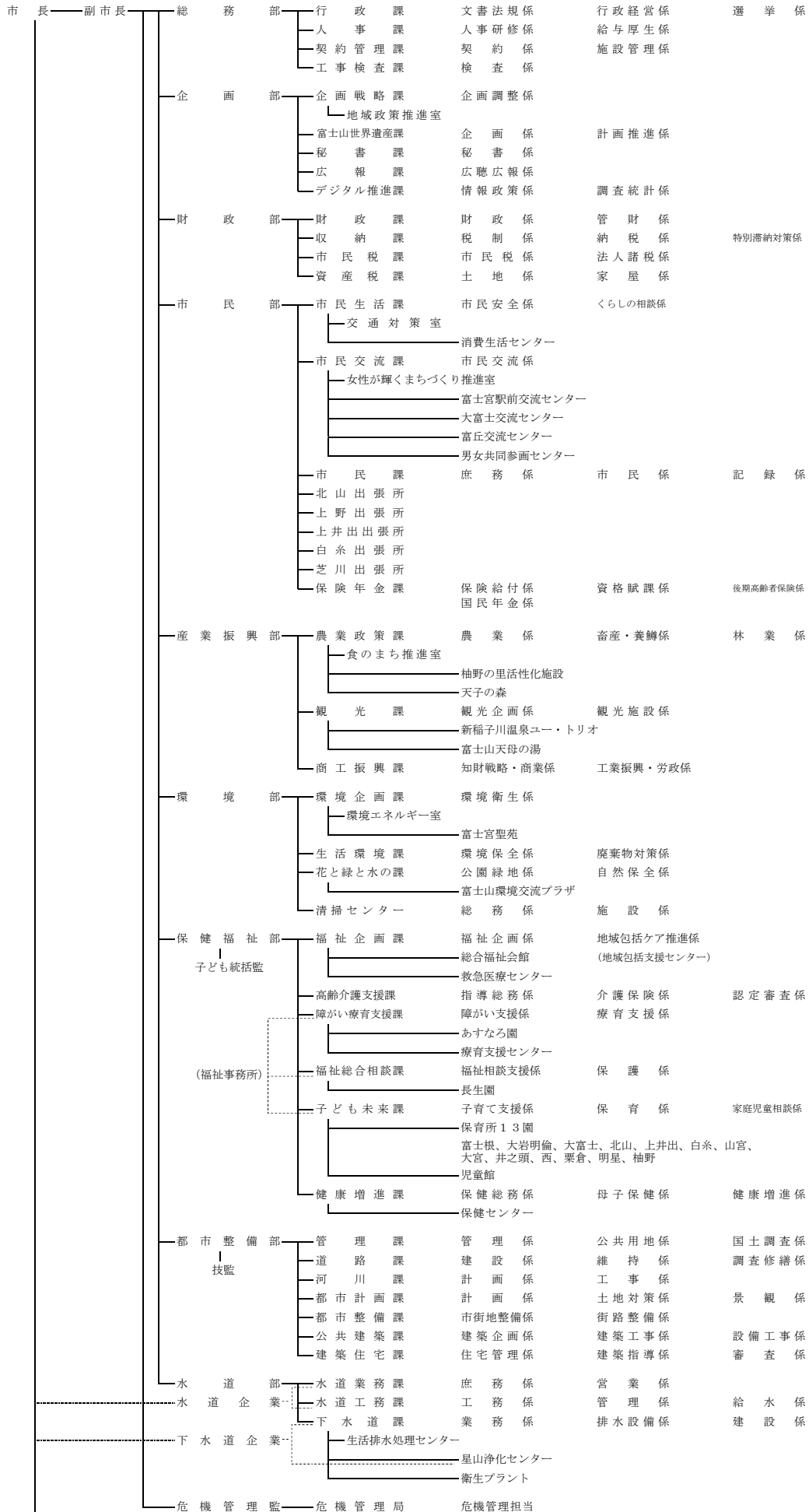
各年4月1日現在

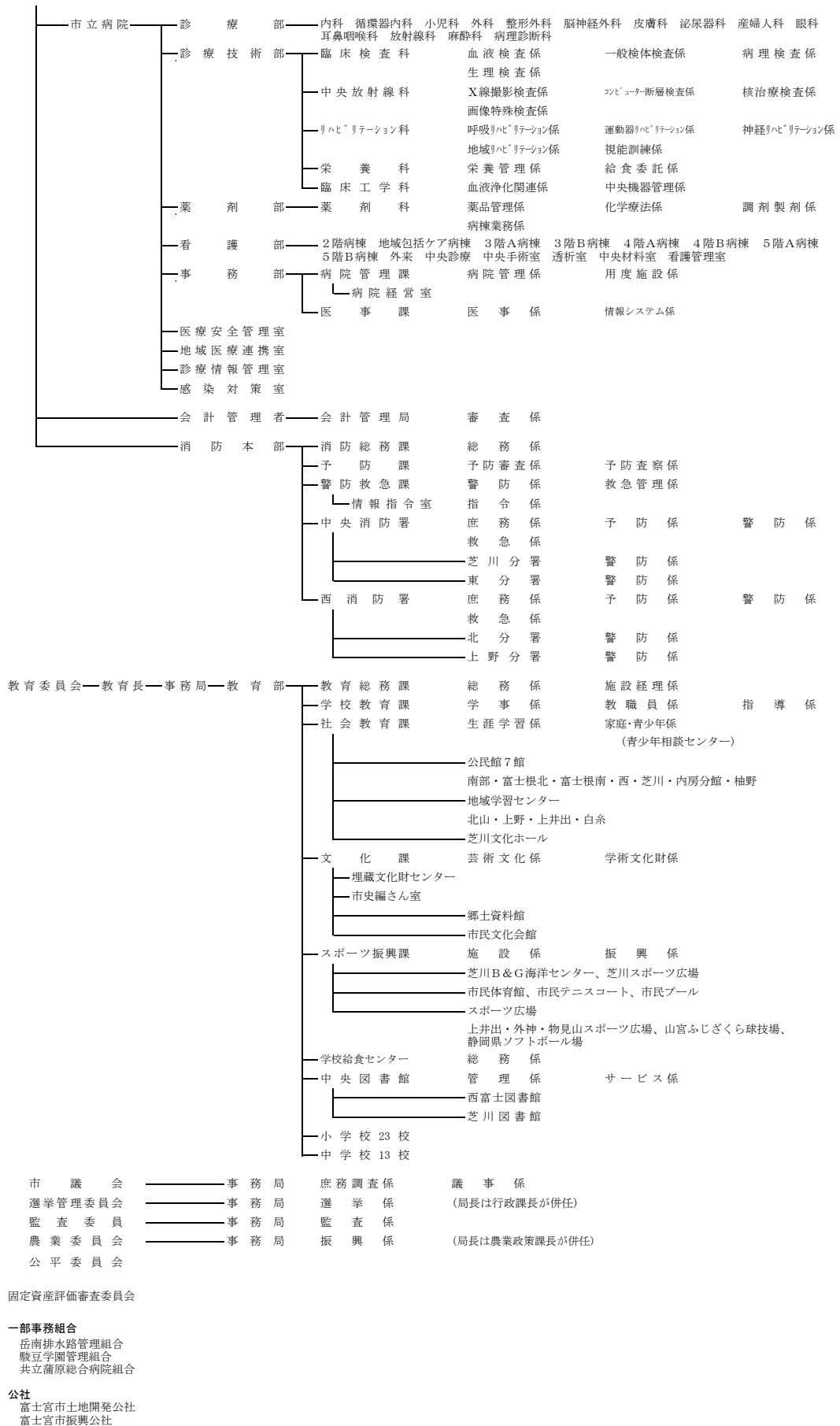
区分	年度	R1	R2	R3	R4	R5
	人口	男	65,756	65,421	64,927	64,387
女		66,895	66,432	65,884	65,267	64,750
計		132,651	131,853	130,811	129,654	128,706
世帯数		56,506	57,083	57,466	57,676	58,410
1世帯当たりの人口		2.3	2.3	2.3	2.2	2.2
税務職員数		59	60	59	58	58
税務職員 1人当たり	人口	2,248	2,198	2,217	2,235	2,219
	世帯数	958	951	974	994	1,007

*外国人登録者を含む

2 行政組織図

【令和5年4月1日】





3 税務機構その他

(1) 税務機構と事務分掌

令和5年4月1日現在

部名	課名	係名	職員数	事務分掌	
財政部	収納課	課長	1		
		税制係	5	(1) 市税の予算、決算及び調定に関すること。 (2) 税務概要等諸統計資料の取りまとめに関すること。 (3) 県民税の送納に関すること。 (4) 固定資産評価審査委員会に関すること。 (5) 納税思想の啓発に関すること。 (6) 納税貯蓄組合に関すること。 (7) 市税の消し込み集計に関すること。 (8) 市税及び県民税徴収金の過誤納金還付及び充当に関すること。 (9) 市税等に係る各種証明書等の交付に関すること。 (10) 課内他の係に属さないこと。	
		納税係	10	(1) 市税の徴収整理に関すること。 (2) 市税の督促及び滞納処分に関すること。 (3) 市税徴収の企画に関すること。 (4) 納税相談に関すること。 (5) 徴収嘱託及び受託徴収に関すること。 (6) 繰上徴収に関すること。 (7) 徴収猶予に関すること。 (8) 徴収金の交付要求に関すること。	
		特別滞納対策係	5	(1) 高額滞納者等に係る市税等の徴収及び滞納処分に関すること。	
		計	21		
	市民税課	課長	1		
		市民税係	11	(1) 個人の市県民税の賦課に関すること。 (2) 個人の市県民税の減免及び納期限の延長に関すること。	
		法人諸税係	4	(1) 法人等の市民税、軽自動車税、市たばこ税及び入湯税の賦課に関すること。 (2) 法人等の市民税及び軽自動車税の減免及び納期限の延長に関すること。 (3) 市たばこ税及び入湯税の納期限の延長に関すること。 (4) 課内他の係に属さないこと。	
		計	16		
	資産税課	課長	1		
		土地係	10	(1) 土地の評価に関すること。 (2) 固定資産税(土地)及び都市計画税(土地)の賦課に関すること。 (3) 特別土地保有税に関すること。 (4) 国有資産等所在市町村交付金に関すること。 (5) 課内他の係に属さないこと。	
		家屋係	10	(1) 家屋の評価に関すること。 (2) 償却資産の申告及び評価に関すること。 (3) 固定資産税(家屋、償却資産)及び都市計画税(家屋)の賦課に関すること。 (4) 固定資産税及び都市計画税の減免に関すること。	
		計	21		
	合計			58	

(2) 税務職員在職年数 (※に課長を含む。)

令和5年4月1日現在

区分	人数計 人	平均年齢 歳	1年未満	1年以上 3年未満	3年以上 5年未満	5年以上 7年未満	7年以上 9年未満	9年以上	平均年数	
			人	人	人	人	人	人		
収納課	※税制係	6	38.2	1	1	2	2	0	0	3年4月
	納税係	10	35.1	1	4	4	0	1	0	2年10月
	特別滞納対策係	5	37.2	1	2	0	1	1	0	3年0月
	計	21	36.4	3	7	6	3	2	0	3年0月
市民税課	市民税係	11	34.5	2	3	3	2	1	0	3年2月
	※法人諸税係	5	42.6	1	1	1	1	0	1	5年0月
	計	16	37.0	3	4	4	3	1	1	3年9月
資産税課	※土地係	11	39.0	2	6	2	1	0	0	2年1月
	家屋係	10	36.8	1	6	2	1	0	0	2年1月
	計	21	37.9	3	12	4	2	0	0	2年1月

4 財政及び市税

(1) 令和5年度一般会計当初歳入歳出予算額

(歳入)

(単位:千円・%)

区 分 科 目	本年度予算額	前年度予算額	比 較	Aの構成比
	A	B	A-B	
1 市税	20,698,189	20,555,994	142,195	42.7
(1) 市民税	8,396,144	8,364,683	31,461	17.3
(2) 固定資産税	9,700,427	9,637,428	62,999	20.0
(3) 軽自動車税	488,017	463,294	24,723	1.0
(4) 市たばこ税	899,776	891,829	7,947	1.9
(5) 入湯税	16,829	17,332	△ 503	0.0
(6) 都市計画税	1,196,996	1,181,428	15,568	2.5
2 地方譲与税	430,000	430,000	0	0.9
3 利子割交付金	8,000	17,000	△ 9,000	0.0
4 配当割交付金	110,000	70,000	40,000	0.2
5 株式等譲渡所得割交付金	70,000	82,000	△ 12,000	0.1
6 法人事業税交付金	320,000	270,000	50,000	0.7
7 地方消費税交付金	3,100,000	3,000,000	100,000	6.4
8 ゴルフ場利用税交付金	130,000	130,000	0	0.3
9 環境性能割交付金	50,000	72,000	△ 22,000	0.1
10 地方特例交付金	160,000	120,000	40,000	0.3
11 地方交付税	2,972,000	2,193,000	779,000	6.1
12 交通安全対策特別交付金	25,741	28,485	△ 2,744	0.1
13 分担金及び負担金	189,112	188,044	1,068	0.4
14 使用料及び手数料	610,808	605,921	4,887	1.3
15 国庫支出金	6,623,297	6,992,329	△ 369,032	13.6
16 県支出金	3,910,701	3,548,834	361,867	8.1
17 財産収入	96,673	91,909	4,764	0.2
18 寄附金	2,002,380	1,503,203	499,177	4.1
19 繰入金	2,585,213	2,411,085	174,128	5.3
20 繰越金	500,000	500,000	0	1.0
21 諸収入	1,183,286	1,209,996	△ 26,710	2.4
22 市債	2,754,600	3,290,200	△ 535,600	5.7
歳入合計	48,530,000	47,310,000	1,220,000	100.0

(歳出)

(単位:千円・%)

科目	区分	本年度予算額	前年度予算額	比較	Aの構成比
		A	B	A-B	
1	議会費	340,010	294,715	45,295	0.7
2	総務費	6,160,645	6,008,172	152,473	12.7
	徴税費	549,529	557,893	△ 8,364	1.1
	(1)税務総務費	386,244	371,917	14,327	0.8
	(2)賦課徴収費	163,285	185,976	△ 22,691	0.3
3	民生費	17,492,129	16,953,725	538,404	36.1
4	衛生費	6,330,038	6,210,256	119,782	13.0
5	労働費	183,198	167,426	15,772	0.4
6	農林水産業費	1,049,665	766,128	283,537	2.1
7	商工費	1,070,664	1,272,551	△ 201,887	2.2
8	土木費	4,133,937	4,067,477	66,460	8.5
9	消防費	2,036,535	1,961,465	75,070	4.2
10	教育費	6,457,547	6,283,161	174,386	13.3
11	災害復旧費	4	4	0	0.0
12	公債費	3,154,470	3,212,639	△ 58,169	6.5
13	諸支出金	21,158	12,281	8,877	0.1
14	予備費	100,000	100,000	0	0.2
	歳出合計	48,530,000	47,310,000	1,220,000	100.0

(2) 令和5年度市税当初予算額

(単位:千円・%)

科目	区分	本年度予算額	前年度予算額	増減額	前年度比
		A	B	A-B	A/B
1	市民税	8,396,144	8,364,683	31,461	100.4
	(1) 個人	7,059,899	6,960,642	99,257	101.4
	現年課税分	7,018,806	6,916,512	102,294	101.5
	滞納繰越分	41,093	44,130	△ 3,037	93.1
	(2) 法人	1,336,245	1,404,041	△ 67,796	95.2
	現年課税分	1,335,153	1,402,569	△ 67,416	95.2
	滞納繰越分	1,092	1,472	△ 380	74.2
2	固定資産税	9,700,427	9,637,428	62,999	100.7
	(1) 固定資産税	9,687,872	9,624,408	63,464	100.7
	現年課税分	9,634,751	9,562,509	72,242	100.8
	滞納繰越分	53,121	61,899	△ 8,778	85.8
	(2) 交付金	12,555	13,020	△ 465	96.4
3	軽自動車税	488,017	463,294	24,723	105.3
	(1) 環境性能割	28,036	26,369	1,667	106.3
	(2) 種別割	459,981	436,925	23,056	105.3
	現年課税分	456,097	431,945	24,152	105.6
	滞納繰越分	3,884	4,980	△ 1,096	78.0
4	市たばこ税	899,776	891,829	7,947	100.9
5	入湯税	16,829	17,332	△ 503	97.1
6	都市計画税	1,196,996	1,181,428	15,568	101.3
	現年課税分	1,190,399	1,173,701	16,698	101.4
	滞納繰越分	6,597	7,727	△ 1,130	85.4
合計	現年課税分	20,592,402	20,435,786	156,616	100.8
	滞納繰越分	105,787	120,208	△ 14,421	88.0
		20,698,189	20,555,994	142,195	100.7

(3) 令和4年度一般会計歳入歳出決算額

(単位:千円・%)

歳 入			歳 出						
款	決算額	構成比	款	決算額	構成比				
1	市税	20,878,060	36.3	1	議会費	274,022	0.5		
内 訳	市民税	8,565,821	14.9	2	総務費	12,297,321	22.6		
	固定資産税	9,670,905	16.8	内 訳	徴税費	560,876	1.0		
	軽自動車税	483,249	0.8		内訳	税務総務費	369,034	0.7	
	市たばこ税	947,401	1.7		賦課徴収費	191,842	0.3		
	入湯税	18,677	0.0		その他	11,736,445	21.6		
	都市計画税	1,192,007	2.1	3	民生費	17,608,490	32.3		
2	地方譲与税	452,915	0.8	4	衛生費	6,394,118	11.7		
3	利子割交付金	9,124	0.0	5	労働費	162,940	0.3		
4	配当割交付金	101,780	0.2	6	農林水産業費	1,037,683	1.9		
5	株式等譲渡所得割交付金	103,398	0.2	7	商工費	1,141,781	2.1		
6	法人事業税交付金	366,057	0.6	8	土木費	4,352,793	8.0		
7	地方消費税交付金	3,230,042	5.6	9	消防費	1,771,581	3.3		
8	ゴルフ場利用税交付金	144,080	0.3	10	教育費	6,210,966	11.4		
9	環境性能割交付金	54,332	0.1	11	災害復旧費	12,527	0.0		
10	地方特例交付金	194,296	0.3	12	公債費	3,218,723	5.9		
11	地方交付税	3,931,288	6.8	13	諸支出金	12,280	0.0		
12	交通安全対策特別交付金	23,797	0.0	14	予備費	0	0.0		
13	分担金及び負担金	188,914	0.3						
14	使用料及び手数料	605,851	1.1						
15	国庫支出金	9,351,556	16.2						
16	県支出金	3,661,365	6.4						
17	財産収入	197,047	0.4						
18	寄附金	4,280,562	7.4						
19	繰入金	2,545,312	4.4						
20	繰越金	3,924,116	6.8						
21	諸収入	1,206,593	2.1						
22	市債	2,128,700	3.7						
歳 入 合 計			57,579,185	100.0	歳 出 合 計			54,495,225	100.0

(4) 令和4年度市税決算額

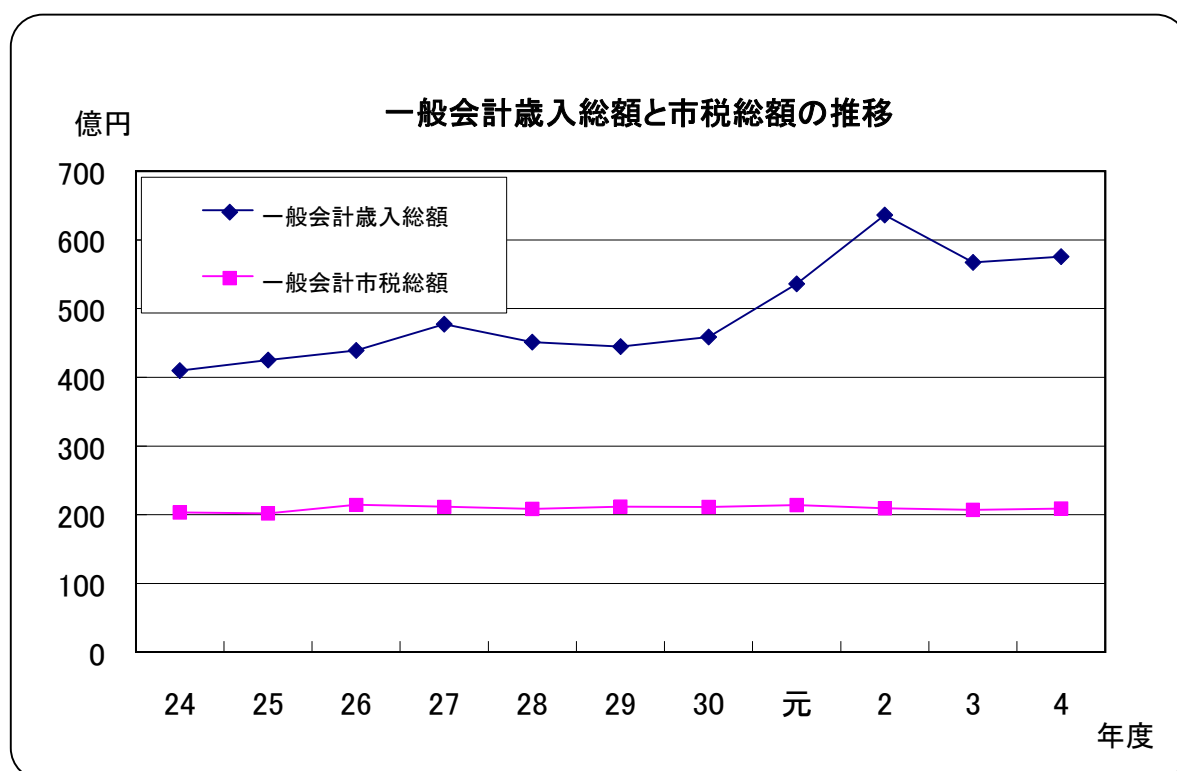
(単位:千円・%)

区 分 科 目	予 算 額	調 定 額	収入済額	不納欠損額	収入未済額	収入済額中 未還付金	収納率	
	A	B	C	D	E	F	C / B	
1 市民税	8,364,683	8,785,077	8,565,821	14,051	206,924	1,719	97.5	
(1) 個人	6,960,642	7,386,752	7,178,433	13,811	196,056	1,548	97.2	
現年課税分	6,916,512	7,221,492	7,095,595	1,087	126,353	1,543	98.3	
滞納繰越分	44,130	165,260	82,838	12,724	69,703	5	50.1	
(2) 法人	1,404,041	1,398,325	1,387,388	240	10,868	171	99.2	
現年課税分	1,402,569	1,386,389	1,385,351	0	1,209	171	99.9	
滞納繰越分	1,472	11,936	2,037	240	9,659	0	17.1	
2 固定資産税	9,637,428	9,912,994	9,670,905	17,420	225,527	858	97.6	
(1) 固定資産税	9,624,408	9,900,292	9,658,203	17,420	225,527	858	97.6	
現年課税分	9,562,509	9,694,646	9,592,947	276	102,271	848	99.0	
滞納繰越分	61,899	205,646	65,256	17,144	123,256	10	31.7	
(2) 交付金	13,020	12,702	12,702	0	0	0	100.0	
3 軽自動車税	463,294	501,518	483,249	1,933	16,415	79	96.4	
(1) 環境性能割	26,369	30,426	30,426	0	0	0	100.0	
(2) 種別割	436,925	471,092	452,823	1,933	16,415	79	96.1	
現年課税分	431,945	452,824	447,539	8	5,356	79	98.8	
滞納繰越分	4,980	18,268	5,284	1,925	11,059	0	28.9	
4 市たばこ税	891,829	947,401	947,401	0	0	0	100.0	
5 入湯税	17,332	18,677	18,677	0	0	0	100.0	
6 都市計画税	1,181,428	1,222,305	1,192,007	2,201	28,204	107	97.5	
現年課税分	1,173,701	1,196,308	1,183,758	34	12,621	105	99.0	
滞納繰越分	7,727	25,997	8,249	2,167	15,583	2	31.7	
合 計	現年課税分	20,435,786	20,960,865	20,714,396	1,405	247,810	2,746	98.8
	滞納繰越分	120,208	427,107	163,664	34,200	229,260	17	38.3
		20,555,994	21,387,972	20,878,060	35,605	477,070	2,763	97.6

(5) 市税総額に関する調(一般会計)

(各年6月1日現在)

区分 年度	一般会計 歳入総額 A 千円	一般会計 市税総額 B 千円	割合 B / A %	1人当たり 市税額 円	1世帯当たり 市税額 円
24	40,961,960	20,347,281	49.7	150,108	386,742
25	42,529,454	20,205,796	47.5	149,485	378,542
26	43,913,637	21,434,290	48.8	159,145	397,823
27	47,732,054	21,148,218	44.3	159,827	392,785
28	45,141,942	20,852,205	46.2	155,725	376,489
29	44,494,364	21,157,934	47.6	158,936	378,124
30	45,847,919	21,126,880	46.1	159,447	373,200
元	53,589,528	21,410,145	40.0	162,514	374,303
2	63,633,886	20,926,914	32.9	160,251	363,915
3	56,748,586	20,707,669	36.5	159,581	256,648
4	57,579,185	20,878,060	36.3	162,326	356,147



(6) 税目別決算額の推移

(単位:千円・%)

区 分 科 目	令和2年度			令和3年度			令和4年度			
	調定額	収入済額	収納率	調定額	収入済額	収納率	調定額	収入済額	収納率	
1 市民税	9,007,015	8,651,463	96.1	8,888,737	8,670,336	97.5	8,785,077	8,565,821	97.5	
(1) 個人	7,453,385	7,213,865	96.8	7,282,654	7,087,004	97.3	7,386,752	7,178,433	97.2	
現年課税分	7,220,474	7,129,456	98.7	7,072,730	7,003,175	99.0	7,221,492	7,095,595	98.3	
滞納繰越分	232,911	84,409	36.2	209,924	83,829	39.9	165,260	82,838	50.1	
(2) 法人	1,553,630	1,437,598	92.5	1,606,083	1,583,332	98.6	1,398,325	1,387,388	99.2	
現年課税分	1,540,587	1,435,889	93.2	1,490,353	1,488,384	99.9	1,386,389	1,385,351	99.9	
滞納繰越分	13,043	1,709	13.1	115,730	94,948	82.0	11,936	2,037	17.1	
2 固定資産税	10,110,220	9,769,204	96.6	9,734,414	9,494,411	97.5	9,912,994	9,670,905	97.6	
(1) 固定資産税	10,096,996	9,755,980	96.6	9,721,394	9,481,391	97.5	9,900,292	9,658,203	97.6	
現年課税分	9,790,293	9,643,790	98.5	9,420,921	9,345,398	99.2	9,694,646	9,592,947	99.0	
滞納繰越分	306,703	112,190	36.6	300,473	135,993	45.3	205,646	65,256	31.7	
(2) 交付金	13,224	13,224	100.0	13,020	13,020	100.0	12,702	12,702	100.0	
3 軽自動車税	460,852	437,492	94.9	475,199	454,334	95.6	501,518	483,249	96.4	
(1) 環境性能割	15,376	15,376	100.0	18,272	18,272	100.0	30,426	30,426	100.0	
(2) 種別割	445,476	422,116	94.8	456,927	436,062	95.4	471,092	452,823	96.1	
現年課税分	421,896	414,876	98.3	435,865	429,576	98.6	452,824	447,539	98.8	
滞納繰越分	23,580	7,240	30.7	21,062	6,486	30.8	18,268	5,284	28.9	
4 市たばこ税	845,703	845,703	100.0	900,095	900,095	100.0	947,401	947,401	100.0	
5 入湯税	9,411	9,411	100.0	12,521	12,521	100.0	18,677	18,677	100.0	
6 都市計画税	1,256,485	1,213,641	96.6	1,205,935	1,175,972	97.5	1,222,305	1,192,007	97.5	
現年課税分	1,217,660	1,199,439	98.5	1,168,308	1,158,942	99.2	1,196,308	1,183,758	99.0	
滞納繰越分	38,825	14,202	36.6	37,627	17,030	45.3	25,997	8,249	31.7	
合 計	現年課税分	21,074,624	20,707,164	98.3	20,532,085	20,369,383	99.2	20,960,865	20,714,396	98.8
	滞納繰越分	615,062	219,750	35.7	684,816	338,286	49.4	427,107	163,664	38.3
		21,689,686	20,926,914	96.5	21,216,901	20,707,669	97.6	21,387,972	20,878,060	97.6

5 市民税

(1) 個人市民税

ア 当初課税状況

区 分		令和3年度					納 税 義務者
		納 税 義務者	市 民 税 調 定 額	県 民 税 調 定 額	合 計	市 民 税 前 年 比	
普通徴収	均 等 割	23,602	82,017	45,675	127,692	98.7	23,575
	所 得 割	19,244	1,559,429	1,044,812	2,604,241	98.7	19,259
	計	23,602	1,641,446	1,090,487	2,731,933	98.7	23,575
特別徴収	均 等 割	47,588	165,450	89,586	255,036	100.5	47,654
	所 得 割	45,394	5,172,596	3,441,547	8,614,143	97.2	45,447
	計	47,588	5,338,046	3,531,133	8,869,179	97.3	47,654
合 計	均 等 割	71,190	247,467	135,261	382,728	99.9	71,229
	所 得 割	64,638	6,732,025	4,486,359	11,218,384	97.6	64,706
	計	71,190	6,979,492	4,621,620	11,601,112	97.6	71,229
普通徴収1人当たり			69,547	46,203	115,750	100.1	
特別徴収1人当たり			112,172	74,202	186,374	96.9	
納税義務者1人当たり			98,040	64,920	162,960	97.8	
1世帯当たり			121,372	80,369	201,741	96.7	
1人当たり			53,447	35,391	88,838	98.9	

各年度 6月30日現在

令和4年度				令和5年度				
市民税 調定額	県民税 調定額	合 計	市民税 前年比	納 税 義務者	市民税 調定額	県民税 調定額	合 計	市民税 前年比
千円	千円	千円	%	人	千円	千円	千円	%
81,976	45,637	127,613	100.0	23,462	81,516	45,541	127,057	99.4
1,562,731	1,078,873	2,641,604	100.2	19,072	1,722,768	1,182,468	2,905,236	110.2
1,644,707	1,124,510	2,769,217	100.2	23,462	1,804,284	1,228,009	3,032,293	109.7
165,645	89,698	255,343	100.1	48,094	167,225	90,415	257,640	101.0
5,294,689	3,492,326	8,787,015	102.4	45,910	5,390,222	3,557,548	8,947,770	101.8
5,460,334	3,582,024	9,042,358	102.3	48,094	5,557,447	3,647,963	9,205,410	101.8
247,621	135,335	382,956	100.1	71,556	248,741	135,956	384,697	100.5
6,857,420	4,571,199	11,428,619	101.9	64,982	7,112,990	4,740,016	11,853,006	103.7
7,105,041	4,706,534	11,811,575	101.8	71,556	7,361,731	4,875,972	12,237,703	103.6
69,765	47,699	117,464	100.3		76,902	52,340	129,243	110.2
114,583	75,167	189,750	102.1		115,554	75,851	191,405	100.8
99,749	66,076	165,825	101.7		102,881	68,142	171,023	103.1
122,370	81,060	203,430	100.8		125,580	83,176	208,756	102.6
54,754	36,270	91,024	102.4		57,237	37,910	95,147	104.5

イ 令和5年度 課税標準額段階別所得割額等

課税標準額の段階	区分	納税義務者数	総所得金額等				所得控除額	課税		
			総所得山林所得等	譲渡所得		株式等に係る譲渡所得・先物取引に係る所得等		合計	総所得山林所得等	譲渡
				分離短期	分離長期					分離短期
10万円以下の金額		2,483	1,782,969	711	895,335	37,744	2,716,759	1,741,114	123,182	630
10万円を超え 100万円以下		21,987	31,859,401	7,937	674,488	108,529	32,650,355	19,622,246	12,237,211	7,937
100万円を超え 200万円以下		19,450	50,177,424	0	300,759	204,423	50,682,606	21,802,740	28,374,729	0
200万円を超え 300万円以下		10,796	41,841,993	0	192,859	58,158	42,093,010	15,491,361	26,350,661	0
300万円を超え 400万円以下		5,277	27,279,253	0	407,901	109,526	27,796,680	9,151,527	18,127,764	0
400万円を超え 550万円以下		2,895	18,751,755	0	418,448	46,356	19,216,559	5,598,443	13,153,323	0
550万円を超え 700万円以下		759	6,241,335	0	87,543	20,645	6,349,523	1,572,013	4,669,328	0
700万円を超え 1,000万円以下		613	6,335,350	4,868	80,781	673,558	7,094,557	1,299,263	5,036,103	4,867
1,000万円を 超える金額		722	17,743,326	0	343,676	1,970,030	20,057,032	1,637,299	16,106,053	0
合計		64,982	202,012,806	13,516	3,401,790	3,228,969	208,657,081	77,916,006	124,178,354	13,434

令和5年6月30日現在（単位：人・千円）

標準額			算出税額					税額調整額	調整控除額	所得割額
所得 分離期	株式等に係る譲渡所得・先物取引に係る所得等	合計	総所得山林所得等	譲渡所得		株式等に係る譲渡所得・先物取引に係る所得等	合計			
				分離短期	分離長期					
822,473	29,360	975,645	7,294	34	24,592	880	32,800	2	2,978	28,289
674,454	108,507	13,028,109	733,354	429	20,229	3,255	757,267	453	50,452	692,063
300,741	204,396	28,879,866	1,701,680	0	9,019	6,131	1,716,830	56	43,423	1,590,025
192,851	58,137	26,601,649	1,580,586	0	5,783	1,744	1,588,113	0	17,434	1,461,366
407,889	109,500	18,645,153	1,087,443	0	11,993	3,285	1,102,721	0	7,909	1,042,691
418,443	46,350	13,618,116	789,079	0	12,552	1,391	803,022	0	4,331	766,848
87,540	20,642	4,777,510	280,127	0	2,626	619	283,372	0	1,137	268,312
80,775	673,549	5,795,294	302,140	263	2,423	20,206	325,032	0	917	306,021
343,672	1,970,008	18,419,733	966,330	0	10,307	59,099	1,035,736	0	841	957,375
3,328,838	3,220,449	130,741,075	7,448,033	726	99,524	96,610	7,644,893	511	129,422	7,112,990

ウ 令和5年度 所得者別所得割額等

区分 種別	納税義務者	総所得金額	市民税所得割額	1人当たり	
	人員 人 (構成比%)	合計所得金額 千円 (構成比%)	合計所得割金額 千円 (構成比%)	所得金額 千円	所得割額 円
給与	52,442 (80.7)	168,667,063 (80.8)	5,782,814 (81.3)	3,216	110,271
営業等	2,496 (3.8)	10,292,987 (4.9)	389,780 (5.5)	4,124	156,162
農業	68 (0.1)	304,042 (0.1)	11,911 (0.2)	4,471	175,162
その他	9,410 (14.5)	18,229,799 (8.7)	524,533 (7.4)	1,937	55,742
分離譲渡	566 (0.9)	11,163,190 (5.4)	403,952 (5.7)	19,723	713,696
合計	64,982 (100.0)	208,657,081 (100.0)	7,112,990 (100.0)	3,211	109,461

エ 特別徴収指定事業所数

(単位:事業所・%)

年度 区分	令和元年度	令和2年度	令和3年度	令和4年度	令和5年度
指定事業所数	6,945	6,964	6,990	7,019	7,047
前年対比	100.8	100.3	100.4	100.4	100.4

(2) 法人市民税

ア 月別調定額(令和4年度)

(単位:千円・%)

区分 \ 月	4月	5月	6月	7月	8月	9月
調定額	67,379	101,985	408,117	73,592	79,646	41,013
構成比	4.8	7.4	29.5	5.3	5.7	3.0
区分 \ 月	10月	11月	12月	1月	2月	3月
調定額	51,545	365,957	89,828	23,844	54,500	28,982
構成比	3.7	26.4	6.5	1.7	3.9	2.1

イ 納税義務者及び調定額

(単位:千円・法人)

年度 \ 区分	均等割		法人税割		合計税額
	税額	法人数	税額	法人数	
平成30年度	317,665	2,839	1,785,411	1,192	2,103,076
令和元年度	314,904	2,864	1,730,682	1,202	2,045,586
令和2年度	315,304	2,891	1,225,283	1,157	1,540,587
令和3年度	318,551	2,905	1,171,803	1,189	1,490,354
令和4年度	329,145	2,963	1,057,244	1,180	1,386,389

ウ 均等割の区分別法人数(令和4年度)

(単位:法人)

区分	第1号	第2号	第3号	第4号	第5号	第6号	第7号
法人数	2,226	29	385	52	113	18	109
区分	第8号	第9号	計				
法人数	5	26	2,963				

エ 超過課税の状況

(単位:千円・法人)

区分 \ 年度	平成30年度	令和元年度	令和2年度	令和3年度	令和4年度
調定額	244,559	240,237	182,634	220,710	200,728
法人数	170	140	129	118	117

6 固定資産税・都市計画税

(1) 固定資産の概要（令和5年度概要調書より）

ア 土地

区分 地目	地 積					筆	
	総地積 m ²	非課税地積 m ²	評 価 地 積			総筆数 筆	非課税筆数 筆
			法定免税点 以上のもの m ²	法定免税点 未満のもの m ²	計 m ²		
田	10,339,875	32,600	9,680,191	627,084	10,307,275	17,474	196
畑	29,595,221	1,257,245	25,798,611	2,539,365	28,337,976	34,309	691
宅 地	26,625,782	1,057,787	25,415,119	152,876	25,567,995	156,547	2,210
鉱泉地	17	0	17	0	17	5	0
池 沼	342,184	284,278	57,456	450	57,906	206	49
山 林	138,912,496	26,473,188	97,023,711	15,415,597	112,439,308	58,463	3,662
原 野	16,989,729	4,049,697	10,602,855	2,337,177	12,940,032	9,810	609
雑種地	16,252,555	1,479,416	14,049,410	723,729	14,773,139	26,415	2,333
その他	150,022,141	150,022,141				94,019	94,019
合 計	389,080,000	184,656,352	182,627,370	21,796,278	204,423,648	397,248	103,769

イ 家 屋

区分 種別	棟 数（棟）			床 面 積（m ² ）		
	法定免税点 以上のもの	法定免税点 未満のもの	計	法定免税点 以上のもの	法定免税点 未満のもの	計
木 造	47,371	4,072	51,443	5,289,678	199,309	5,488,987
非木造	17,168	533	17,701	5,138,946	14,230	5,153,176
合 計	64,539	4,605	69,144	10,428,624	213,539	10,642,163

数			決 定 価 格			
評 価 筆 数			評価総額	法定免税点 以上のもの	課税標準額	法定免税点 未満のもの
法定免税点 以上のもの	法定免税点 未満のもの	計				
筆	筆	筆	千円	千円	千円	千円
16,076	1,202	17,278	4,933,436	4,872,048	2,263,548	61,388
29,674	3,944	33,618	14,788,223	14,690,117	5,623,285	98,106
151,424	2,913	154,337	456,883,946	455,796,317	164,473,338	1,089,629
5	0	5	346	346	242	0
155	2	157	225,395	224,674	157,186	721
41,239	13,562	54,801	1,784,438	1,535,096	1,535,096	249,342
5,664	3,537	9,201	157,732	129,105	129,105	28,627
20,687	3,395	24,082	43,641,377	43,493,034	30,078,972	148,343
264,924	28,555	293,479	522,416,893	520,740,737	204,260,772	1,676,156

決 定 価 格 (千円)		
法定免税点 以上のもの	法定免税点 未満のもの	計
142,800,447	204,420	143,004,867
190,449,488	47,287	190,496,775
333,249,935	251,707	333,501,642

(2) 都市計画税の概要

ア 都市計画区域及び課税面積

区 分	市の面積 千㎡	市街化区域 千㎡
都市計画区域の面積	389,080	23,039
課 税 面 積		16,325

イ 課税標準額等（法定免税点以上のもの）

区 分	令和3年度			決定価格
	決定価格	課税標準額	標準額 前年比	
土 地	385,706,956	199,663,960	97.6	383,221,659
家 屋	193,568,426	191,516,188	94.4	202,812,037
合 計	579,275,382	391,180,148	96.0	586,033,696

(3) 調定額調（現年当初課税分）

年度 区分		令和3年度			納税義務者
		納税義務者	調定額	調定額 前年比	
固定 資産 税	土 地	43,279	2,890,615	98.0	43,471
	家 屋	42,618	4,299,158	95.7	42,988
	償却資産	2,129	2,359,667	94.9	2,360
	交付金	7	13,020	98.5	7
	合 計	88,033	9,562,460	96.2	88,826
都市 計画 税	土 地	28,582	597,994	97.6	28,754
	家 屋	27,440	573,625	94.4	27,766
	合 計	56,022	1,171,619	96.0	56,520

市街化調整区域 千㎡	その他 千㎡	計 千㎡	都市計画事業の認可の有無
279,051	—	302,090	有
—	—	16,325	

(単位:千円・%)

令和4年度		令和5年度		
課税標準額	標準額 前年比	決定価格	課税標準額	標準額 前年比
198,076,323	99.2	382,384,155	197,504,329	99.7
202,466,051	105.7	207,716,558	207,370,573	102.4
400,542,374	102.4	590,100,713	404,874,902	101.1

(単位:人・千円・%)

令和4年度		令和5年度		
調定額	調定額 前年比	納税義務者	調定額	調定額 前年比
2,870,912	99.3	43,614	2,858,687	99.6
4,534,297	105.5	43,229	4,637,703	102.3
2,421,232	102.6	2,352	2,350,835	97.1
12,703	97.6	7	12,555	98.8
9,839,144	102.9	89,202	9,859,780	100.2
593,276	99.2	28,903	591,575	99.7
606,424	105.7	28,007	621,127	102.4
1,199,700	102.4	56,910	1,212,702	101.1

(4) 固定資産の評価状況

ア 土地

区分 地目 \ 年度	筆数 筆	地積 (A) ㎡	総評価額 (B) 千円	平方メートル当たりの価格		
				平均価格 (B)÷(A) 円	最高価格 円	
田	3	17,595	10,455,928	5,509,168	527	39,600
	4	17,442	10,408,803	5,310,061	510	39,200
	5	17,278	10,307,275	4,933,436	479	38,900
畑	3	34,222	28,734,454	16,306,162	567	44,800
	4	33,853	28,444,836	15,485,882	544	44,100
	5	33,618	28,337,976	14,788,223	522	39,300
宅地	3	152,567	25,319,797	461,037,926	18,209	71,304
	4	153,362	25,489,097	457,780,770	17,959	70,672
	5	154,337	25,567,995	456,885,946	17,869	70,340
鉱泉地	3	5	17	350	20,588	92,500
	4	5	17	347	20,411	92,000
	5	5	17	346	20,353	92,000
池沼	3	154	57,911	232,675	4,018	7,900
	4	156	58,107	229,265	3,945	7,800
	5	157	57,906	225,395	3,892	7,800
山林	3	54,920	112,645,991	1,789,084	16	34
	4	54,862	112,572,092	1,787,127	16	34
	5	54,801	112,439,308	1,784,438	16	34
原野	3	9,230	12,990,604	158,420	12	34
	4	9,201	12,984,270	158,318	12	34
	5	9,201	12,940,032	157,732	12	34
雑種地	3	23,417	14,390,673	43,916,186	3,052	69,480
	4	23,734	14,565,316	43,909,685	3,015	68,726
	5	24,082	14,773,139	43,641,377	2,954	68,395
合計	3	292,110	204,595,375	528,949,971	2,585	
	4	292,615	204,522,538	524,661,455	2,565	
	5	293,479	204,423,648	522,416,893	2,556	

イ 家 屋

種類	区分	棟 数 棟	総床面積 ㎡	総評価額 千円	前年比 %	平均価格 円
	年度					
木造	3	51,164	5,434,926	134,543,997	96.1	24,755
	4	51,315	5,462,054	138,811,342	103.2	25,414
	5	51,443	5,488,987	143,004,867	103.0	26,053
非木造	3	17,590	5,101,306	184,636,795	101.6	36,194
	4	17,655	5,115,343	186,518,309	101.0	36,463
	5	17,701	5,153,176	190,496,775	102.1	36,967
計	3	68,754	10,536,232	319,180,792	99.2	30,294
	4	68,970	10,577,397	325,329,651	101.9	30,757
	5	69,144	10,642,163	333,501,642	102.5	31,338

ウ 木造家屋の種類別平均価格（㎡当たり）

（単位：円・％）

区分 年度	住 宅				店舗・銀行 ・事務所	工場・倉庫	平均価格	前年比
	専用	併用	農家	アパート				
3	26,774	16,693		45,719	22,268	7,419	24,755	95.4
4	27,442	16,872		46,725	23,467	7,566	25,414	102.7
5	28,093	17,156		47,502	24,110	7,735	26,053	102.5

エ 非木造家屋の種類別平均価格（㎡当たり）

（単位：円・％）

区分 年度	住宅・アパート	そ の 他	平均価格	前年比
3	38,499	35,326	36,199	100.2
4	38,994	35,506	36,463	100.7
5	39,537	36,022	36,967	101.4

(5) 償却資産の価格等の状況

(単位:千円)

区 分		令和3年度		令和4年度		令和5年度	
		決定価格	課税標準額 (前年比)	決定価格	課税標準額 (前年比)	決定価格	課税標準額 (前年比)
構 築 物		38,349,824	35,616,165 (98.3%)	37,770,078	36,796,432 (103.3%)	36,592,177	35,797,541 (97.3%)
機械及び装置		98,650,823	92,386,993 (95.3%)	95,743,196	92,185,646 (99.8%)	91,826,921	88,227,846 (95.7%)
船 舶		4,844	4,716 (148.8%)	3,711	3,711 (78.7%)	2,719	2,719 (73.3%)
航 空 機		0	0	0	0	0	0
車両及び運搬具		908,091	894,002 (107.0%)	848,827	848,808 (94.9%)	849,747	849,728 (100.1%)
工具、器具及び備品		15,669,227	15,080,145 (96.6%)	15,518,584	15,478,256 (102.6%)	15,483,460	15,445,133 (99.8%)
法 第 389 条 関 係	総務大臣配分	24,690,457	24,640,034 (97.5%)	24,137,607	24,091,252 (97.8%)	23,673,116	23,629,130 (98.1%)
	県知事配分	3,189,491	2,775,371 (100.2%)	3,909,075	3,604,493 (129.9%)	4,623,718	4,021,311 (111.6%)
法第743条第1項 (大規模償却資産)		—	—	—	—	—	—
合 計		181,462,757	171,397,426 (96.5%)	177,931,078	173,008,598 (100.9%)	173,051,858	167,973,408 (97.1%)

(6) 国有資産等所在市交付金

(単位:千円)

団体名		年度	元	2	3	4	5
交付金	関東森林管理局		6,861	6,891	6,889	6,896	6,909
	東海財務局		206	206	205	204	171
	中部地方整備局		637	612	584	562	542
	静岡県		4,688	4,557	4,547	4,407	4,371
	東京管区气象台		7	6	6	6	5
	静岡県企業局		95	93	91	90	88
	関東地方環境事務所		860	859	698	538	469
計			13,354	13,224	13,020	12,703	12,555

(7) 地方税法第382条に係る登記済通知等の状況(令和4年中)

ア 所有権異動状況

区 分		売 買	相 続	贈 与	そ の 他	計
土 地	件 数	1,410	1,454	215	948	4,027
	筆 数	3,894	7,114	433	2,808	14,249
家 屋	件 数	364	718	62	464	1,608
	棟 数	420	853	63	527	1,863

イ 土地異動状況

区 分	分・合筆	地目変更	表 示	そ の 他	計
件 数	381	364	71	208	1,024
筆 数	1,463	787	214	332	2,796

ウ 家屋異動状況(概要調書)

(単位:棟)

区 分		新 築	増 改 築	減 失	差引増減
木 造	住 宅	446	7	209	244
	併用住宅	5	0	17	△ 12
	そ の 他	32	3	136	△ 101
	計	483	10	362	131
非 木 造	住 宅	58	1	32	27
	工場・倉庫	51	1	55	△ 3
	そ の 他	21	4	28	△ 3
	計	130	6	115	21
合 計		613	16	477	152

(8) 固定資産課税台帳縦覧・閲覧状況（令和5年度）

（単位：件）

区分	縦覧	閲覧	審査申出	審査申出受理
土地	2	342	1	1
家屋	0	205	1	1
償却資産	0	49	0	0
計	2	596	1 ※	1 ※

※ 重複計上

7 軽自動車税

(1) 環境性能割の概要

課税件数及び調定額 (単位: 件・円)

年度	令和元年度	令和2年度	令和3年度	令和4年度
課税件数	230	888	1,026	1,333
調定額	4,125,800	15,375,900	18,272,100	30,425,900

※軽自動車税(環境性能割)は、令和元年10月1日から導入

※軽自動車税(環境性能割)の賦課徴収業務は、当分の間、県が行い、県が賦課徴収した2か月後に市に払い込まれるため、各年度の数値は、前年度2月から当年度1月までの1年間に賦課徴収した数値となる。

なお、令和元年度分は、令和元年10月から令和2年1月分までの数値。

(2) 種別割の概要

ア 令和5年度課税状況及び税率

令和5年6月30日現在

種別	区分	台数(台)	税率(円)	調定額(円)		
原動機付自転車	50 CC	5,280	2,000	10,560,000		
	90 CC	549	2,000	1,098,000		
	125 CC	1,305	2,400	3,132,000		
	ミニカー	128	3,700	473,600		
軽自動車	二輪	2,402	3,600	8,647,200		
	三輪	4	1,000~4,600	18,400		
	四輪	乗用	営業用	2	1,800~8,200	16,400
			自家用	34,947	2,700~12,900	359,565,600
		貨物	営業用	170	1,000~4,500	634,200
			自家用	11,072	1,300~6,000	58,165,000
小型特殊自動車	農耕作業用	1,300	2,400	3,120,000		
	その他	461	5,900	2,719,900		
二輪の小型自動車		2,519	6,000	15,114,000		
合計		60,139		463,264,300		

イ 年度別台数

(単位: 台)

種別	年度	令和元年度	令和2年度	令和3年度	令和4年度	令和5年度	
原動機付自転車	50 CC	6,319	5,988	5,739	5,507	5,280	
	90 CC	547	536	534	537	549	
	125 CC	1,104	1,137	1,186	1,264	1,305	
	ミニカー	136	128	132	131	128	
軽自動車	二輪	2,294	2,270	2,298	2,386	2,402	
	三輪	4	4	4	4	4	
	四輪	乗用	33,770	33,969	34,353	34,751	34,949
		貨物	11,012	11,032	11,099	11,142	11,242
小型特殊自動車	農耕作業用	1,255	1,256	1,284	1,309	1,300	
	その他	455	442	446	454	461	
二輪の小型自動車		2,312	2,360	2,348	2,430	2,519	
課税台数		59,208	59,122	59,423	59,915	60,139	
非課税台数		114	109	104	105	102	
減免台数		488	515	516	513	523	
合計		59,810	59,746	60,043	60,533	60,764	

※台数は、最新年度は6月30日現在、その他の年度は年度末の値。

ウ 年度別調定額

(単位：千円・%)

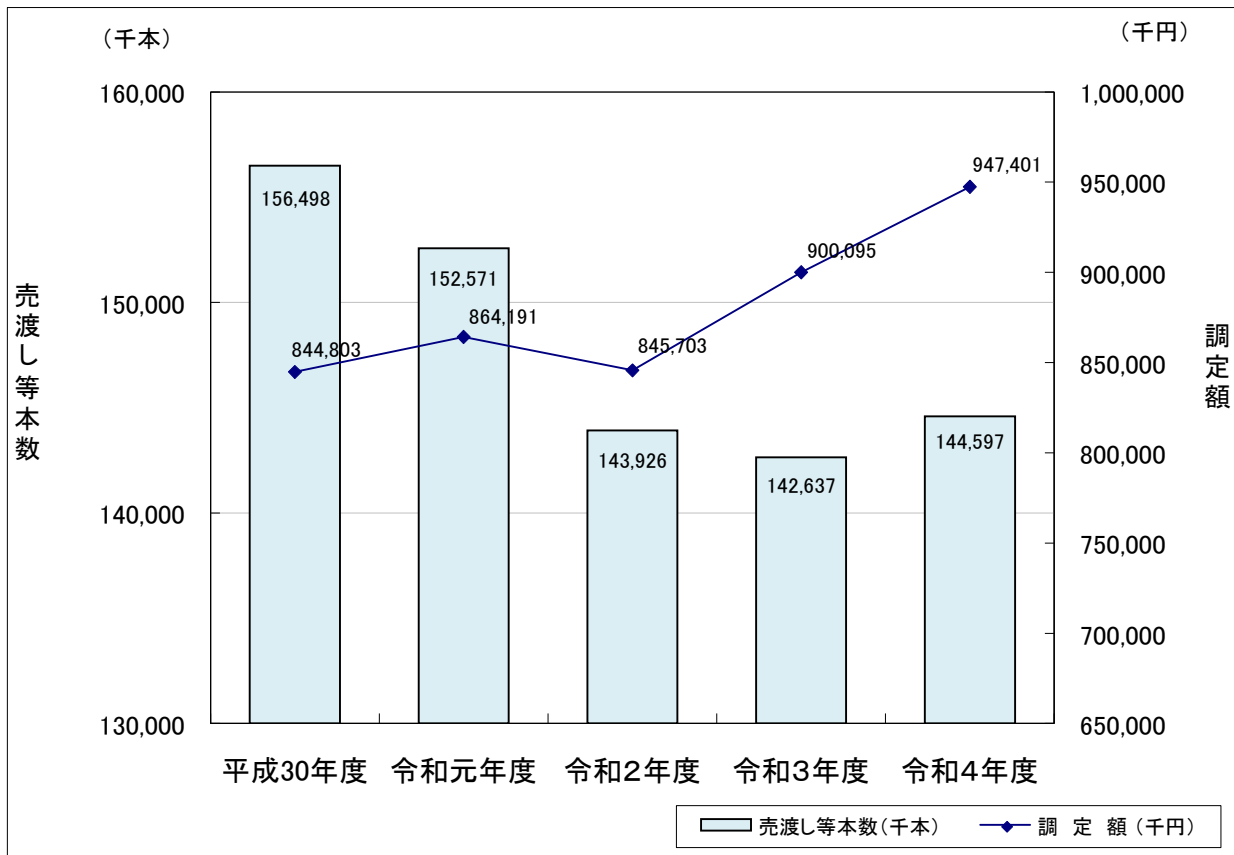
種 別		年 度						
		令和元年度	令和2年度	令和3年度	令和4年度	令和5年度		
		上段：調定額 下段：前年比	上段：調定額 下段：前年比	上段：調定額 下段：前年比	上段：調定額 下段：前年比	上段：調定額 下段：前年比		
原動機付自転車	50cc	12,638 95.7	11,976 94.8	11,478 95.8	11,014 96.0	10,560 95.9		
	90cc	1,094 98.7	1,072 98.0	1,068 99.6	1,074 100.6	1,098 102.2		
	125cc	2,650 102.9	2,729 103.0	2,846 104.3	3,034 106.6	3,132 103.2		
	ミニカー	503 102.2	474 94.2	488 103.0	485 99.4	474 97.7		
	計	16,885 97.1	16,250 96.2	15,881 97.7	15,606 98.3	15,264 97.8		
軽自動車	二輪	8,258 101.7	8,172 99.0	8,273 101.2	8,590 103.8	8,647 100.7		
	三輪	18 100.0	18 100.0	18 100.0	18 100.0	18 100.0		
	四輪	乗用	営業用	30 100.0	25 83.3	16 64.0	16 100.0	16 100.0
			自家用	310,445 104.9	321,487 103.6	334,862 104.2	350,447 104.7	359,566 102.6
	貨物	営業用	541 108.4	585 108.1	580 99.1	605 104.3	634 104.8	
		自家用	54,933 101.0	55,576 101.2	56,434 101.5	57,142 101.3	58,165 101.8	
	計	374,226 104.3	385,864 103.1	400,183 103.7	416,817 104.2	427,047 102.5		
小型特殊自動車	農耕作業用	3,012 101.4	3,014 100.1	3,082 102.3	3,142 101.9	3,120 99.3		
	その他	2,685 105.1	2,608 97.1	2,631 100.9	2,679 101.8	2,720 101.5		
	計	5,697 103.1	5,622 98.7	5,713 101.6	5,820 101.9	5,840 100.3		
二輪の小型自動車		13,872 100.1	14,160 102.1	14,088 99.5	14,580 103.5	15,114 103.7		
合計		410,679 104.3	421,896 102.7	435,865 103.3	452,824 107.3	463,264 102.3		

※各年度最終数値。令和5年度は令和5年6月30日現在の数値。

※計及び合計欄は、各欄の元々の数値を合計してから四捨五入

8 市たばこ税

区 分	年度				
	平成30年度	令和元年度	令和2年度	令和3年度	令和4年度
売渡し等本数(千本)	156,498	152,571	143,926	142,637	144,597
調定額(千円)	844,803	864,191	845,703	900,095	947,401



9 入湯税

区 分	年度				
	平成30年度	令和元年度	令和2年度	令和3年度	令和4年度
入湯客数(人)	154,703	124,580	69,462	91,684	135,654
課税免税(人)	16,346	10,746	6,718	8,208	11,144
課税人数(人)	138,357	113,834	62,744	83,476	124,510
税率(円)	150	150	150	150	150
調定額(円)	20,753,550	17,075,100	9,411,600	12,521,400	18,676,500

10 督促及び滞納処分状況

(1) 督促状発送状況

(単位:件・%)

区分		年度	30	元	2	3	4
市 県 民 税	普通徴収	調定件数	65,142	65,385	63,651	61,071	60,774
		発送件数	12,238	11,735	10,221	9,754	9,422
		発送率%	18.8	17.9	16.1	16.0	15.5
	特別徴収	調定件数	78,625	79,570	79,562	79,808	80,688
		発送件数	2,398	2,169	2,086	2,238	2,241
		発送率%	3.0	2.7	2.6	2.8	2.8
法人市民税	調定件数	4,089	4,191	4,129	4,307	4,304	
	発送件数	129	134	102	110	91	
	発送率%	3.2	3.2	2.5	2.6	2.1	
固定資産税 都市計画税	調定件数	225,731	226,363	226,707	226,778	227,305	
	発送件数	18,072	17,224	16,371	15,579	14,867	
	発送率%	8.0	7.6	7.2	6.9	6.5	
軽自動車税	調定件数	59,288	59,753	59,708	60,138	60,498	
	発送件数	5,438	6,074	4,544	4,882	4,660	
	発送率%	9.2	10.2	7.6	8.1	7.7	
市 税 計	調定件数	432,875	435,262	433,757	432,102	433,569	
	発送件数	38,275	37,336	33,324	32,563	31,281	
	発送率%	8.8	8.6	7.7	7.5	7.2	
国民健康保険税	調定件数	166,132	163,142	158,289	154,283	155,388	
	発送件数	24,396	22,895	20,758	19,108	18,274	
	発送率%	14.7	14.0	13.1	12.4	11.8	
合 計	調定件数	599,007	598,404	592,046	586,385	588,957	
	発送件数	62,671	60,231	54,082	51,671	49,555	
	発送率%	10.5	10.1	9.1	8.8	8.4	

(2) 市税督促手数料、延滞金調

(単位:件・円)

区分 年度	督促手数料		延滞金		合計	
	件数	金額	件数	金額	件数	金額
30	33,393	1,669,178	13,215	65,258,279	46,608	66,927,457
元	33,764	1,688,232	13,196	72,490,449	46,960	74,178,681
2	30,824	1,541,088	11,611	62,350,550	42,435	63,891,638
3	30,070	1,503,388	9,273	54,996,278	39,343	56,499,666
4	29,609	1,480,544	8,783	37,374,431	38,392	38,854,975

(3) 国民健康保険税督促手数料、延滞金調

(単位:件・円)

区分 年度	督促手数料		延滞金		合計	
	件数	金額	件数	金額	件数	金額
30	21,592	1,079,331	9,666	53,874,557	31,258	54,953,888
元	20,720	1,035,893	11,643	70,953,408	32,363	71,989,301
2	18,056	902,740	9,637	58,122,569	27,693	59,025,309
3	16,542	827,031	7,990	58,017,572	24,532	58,844,603
4	16,264	813,083	6,333	38,653,322	22,597	39,466,405

(4) 差押執行状況

(単位:件)

区 分		年 度				
		30	元	2	3	4
不動産	件数	65	17	19	18	16
債権その他	件数	1,425	1,600	1,295	1,815	1,644
合 計	件数	1,490	1,617	1,314	1,833	1,660

(5) 静岡地方税滞納整理機構への徴収移管(令和4年度)

(単位:件・円)

移管件数	移管した金額	移管に要した費用	徴收件数	徴収金額
28	44,094,000	9,043,000	26	28,394,000

11 口座振替による税の納付状況

(1) 口座振替加入状況(当初)

(単位：人・%)

税目		市県民税 (普通徴収分)	固定資産税 都市計画税	軽自動車税	市税計	国民健康 保険税	合計
年度							
令和 2年度	納税義務者数	14,995	56,928	59,651	131,574	18,926	150,500
	加入者数	6,989	35,631	9,896	52,516	8,815	61,331
	加入率	46.61	62.59	16.59	39.91	46.58	40.75
令和 3年度	納税義務者数	14,430	56,294	59,962	130,686	18,892	149,578
	加入者数	6,791	35,624	9,799	52,214	8,634	60,848
	加入率	47.06	63.28	16.34	39.95	45.70	40.68
令和 4年度	納税義務者数	14,114	57,058	60,440	131,612	18,882	150,494
	加入者数	6,577	35,636	9,740	51,953	8,423	60,376
	加入率	46.60	62.46	16.12	39.47	44.61	40.12

(特別徴収分、法人市民税分を除く)

(2) 口座振替納付状況

(単位：円・%)

税目		市県民税 (普通徴収分)	固定資産税 都市計画税	軽自動車税	市税計	国民健康 保険税	合計
年度							
令和 2年度	収入済額	2,808,176,784	10,843,229,208	414,875,836	14,066,281,828	2,628,341,213	16,694,623,041
	口座振替 納付税額	1,186,051,065	5,652,048,900	61,351,700	6,899,451,665	1,511,265,800	8,410,717,465
	口座振替 納付率	42.24	52.13	14.79	49.05	57.50	50.38
令和 3年度	収入済額	2,792,383,344	10,504,339,714	429,575,818	13,726,298,876	2,567,738,241	16,294,037,117
	口座振替 納付税額	1,165,387,689	5,734,498,700	62,440,900	6,962,327,289	1,456,468,600	8,418,795,889
	口座振替 納付率	41.73	54.59	14.54	50.72	56.72	51.67
令和 4年度	収入済額	2,819,272,849	10,776,704,890	447,539,250	14,043,516,989	2,329,075,990	16,372,592,979
	口座振替 納付税額	1,150,192,853	6,105,407,400	63,807,000	7,319,407,253	1,441,699,000	8,761,106,253
	口座振替 納付率	40.80	56.65	14.26	52.12	61.90	53.51

(特別徴収分、法人市民税分を除く)

12 コンビニ収納・スマホ決済による税の納付状況

(単位:%)

年 度	税 目	市民税 (普通徴収分)	固定資産税 都市計画税	軽自動車税	国民健康保険税	合 計
令和2年度		33.51	17.81	54.77	22.53	25.72
令和3年度		35.51	18.38	56.59	23.98	26.90
令和4年度		36.55	19.63	58.20	24.39	27.94

※本表の割合は、各税目ごとのコンビニ収納件数をそれぞれの税目ごとの収納合計件数で除した数値

※スマホ決済は令和3年度から導入

13 徴税费に関する調

(単位:千円)

区 分		年 度	30	元	2	3	4
徴 税 費	人 件 費	報 酬	2,343	2,344	24,581	24,533	22,205
		給 料	185,445	191,266	189,671	182,933	189,275
		職員手当等	118,628	125,265	127,724	115,692	113,804
		共済費	63,915	66,190	64,452	60,154	60,789
		計	370,331	385,065	406,428	383,312	386,073
	物 件 費	賃 金	21,695	24,210	3,933	4,894	3,881
		報償費	779	796	797	819	752
		旅 費	428	350	1,275	1,174	1,000
		需用費	5,273	5,693	5,483	5,032	5,058
		役務費	27,010	27,986	26,244	25,485	25,856
		委託料	27,275	76,050	89,848	40,844	113,173
		使用料及び 賃借料	7,456	7,550	7,723	8,237	7,607
		備品購入費	29	584	1,214	585	0
		負担金補助 及び交付金	12,507	12,584	11,899	13,711	17,476
		補償・補填 及び賠償金	0	0	0	0	0
	計	102,452	155,803	148,416	100,781	174,803	
	A	合 計	472,783	540,868	554,844	484,093	560,876
	B	県民税 徴収取扱費	220,238	223,931	223,886	223,265	230,084
	C	差引(A-B)	252,545	316,937	330,958	260,828	330,792
税 収 入 額	D	市 税	21,126,880	21,410,145	20,926,914	20,707,669	20,878,060
	E	個人県民税	4,765,239	4,773,539	4,778,136	4,692,640	4,752,841
	F	合 計	25,892,119	26,183,684	25,705,050	25,400,309	25,630,901
税収入額に 対する徴税 費の割合	A/F		1.83%	2.07%	2.16%	1.91%	2.19%
	C/D		1.20%	1.48%	1.58%	1.26%	1.58%

14 市税等の税率及び納期一覧表

税目	課税標準及び税率	賦課期日及び納期
市民税	1 個人 (1) 均等割 市民税 3,500円(①500円) 県民税 1,900円(①500円、②400円) ① 東日本大震災復興臨時特例措置 平成26年度～令和5年度 市民税・県民税を各500円加算 もり ② 森林づくり県民税 平成18年度～令和7年度 400円加算 (2) 所得割 市民税 課税標準額に対し 一律 6% 県民税 課税標準額に対し 一律 4%	1 賦課期日 1月1日 2 納期 (1) 普通徴収 1期 6月15日～翌月3日 2期 8月15日～翌月3日 3期 10月15日～翌月4日 4期 翌年1月15日～翌月3日 (2) 特別徴収 6月～翌年5月までを各月翌月10日
	2 法人 (1) 均等割 ① 次各号以外の法人等 50,000円 ② 資本金等の額が1千万円以下で、従業員数の合計数が50人を超える法人 120,000円 ③ 資本金等の額が1千万円を超え1億円以下で、従業員数の合計数が50人以下の法人 130,000円 ④ 資本金等の額が1千万円を超え1億円以下で、従業員数の合計数が50人を超える法人 150,000円 ⑤ 資本金等の額が1億円を超え10億円以下で、従業員数の合計数が50人以下の法人 160,000円 ⑥ 資本金等の額が1億円を超え10億円以下で、従業員数の合計数が50人を超える法人 400,000円 ⑦ 資本金等の額が10億円を超え、従業員数の合計数が50人以下の法人 410,000円 ⑧ 資本金等の額が10億円を超え50億円以下で、従業員数の合計数が50人を超える法人 1,750,000円 ⑨ 資本金等の額が50億円を超え、従業員数の合計数が50人を超える法人 3,000,000円 (2) 法人税割 ① 資本金の額又は出資金の額が1億円以下の法人等 法人税額の6.0%(標準税率6.0%) ② 資本金の額又は出資金の額が1億円を超える法人 法人税額の8.2%(標準税率6.0%+超過税率2.2%)	1 納期 各事業年度終了の日の翌日から2か月以内に申告納付
固定資産税	課税標準額の100分の1.4 免税点(課税標準額) 土地 30万円未満 家屋 20万円未満 償却資産 150万円未満	1 賦課期日 1月1日 2 納期 1期 4月15日～翌月6日 2期 7月15日～翌月3日 3期 12月15日～翌年1月4日 4期 2月15日～翌月3日

税目	課税標準及び税率	賦課期日及び納期																																						
軽自動車税	<p>1 環境性能割 通常の取得価格に車両の種別及び環境性能に応じた税率(0.5%~2%)を乗じて算出 ※税率は特例適用後の数値</p> <p>2 種別割</p> <p>(1) 原動機付自転車</p> <table border="0"> <tr> <td>50cc以下</td> <td>2,000円</td> </tr> <tr> <td>50ccを超え90cc以下</td> <td>2,000円</td> </tr> <tr> <td>90ccを超え125cc以下</td> <td>2,400円</td> </tr> <tr> <td>ミニカー</td> <td>3,700円</td> </tr> </table> <p>(2) 軽自動車</p> <table border="0"> <tr> <td>二輪のもの</td> <td>3,600円</td> </tr> <tr> <td>三輪のもの</td> <td>1,000円~4,600円</td> </tr> <tr> <td>四輪以上のもの 乗用(営業用)</td> <td>1,800円~8,200円</td> </tr> <tr> <td>(自家用)</td> <td>2,700円~12,900円</td> </tr> <tr> <td>四輪以上のもの 貨物(営業用)</td> <td>1,000円~4,500円</td> </tr> <tr> <td>(自家用)</td> <td>1,300円~6,000円</td> </tr> </table> <p>※三輪のものと同四輪以上のものについては、燃費基準達成度、初度検査年月からの経過年数等により税率が6区分されている。</p> <p>(3) 小型特殊自動車</p> <table border="0"> <tr> <td>農耕作業用</td> <td>2,400円</td> </tr> <tr> <td>その他のもの</td> <td>5,900円</td> </tr> </table> <p>(4) 二輪の小型自動車</p> <table border="0"> <tr> <td></td> <td>6,000円</td> </tr> </table>	50cc以下	2,000円	50ccを超え90cc以下	2,000円	90ccを超え125cc以下	2,400円	ミニカー	3,700円	二輪のもの	3,600円	三輪のもの	1,000円~4,600円	四輪以上のもの 乗用(営業用)	1,800円~8,200円	(自家用)	2,700円~12,900円	四輪以上のもの 貨物(営業用)	1,000円~4,500円	(自家用)	1,300円~6,000円	農耕作業用	2,400円	その他のもの	5,900円		6,000円	<p>1 賦課期日 4月1日</p> <p>2 納期 5月15日~翌月3日</p>												
50cc以下	2,000円																																							
50ccを超え90cc以下	2,000円																																							
90ccを超え125cc以下	2,400円																																							
ミニカー	3,700円																																							
二輪のもの	3,600円																																							
三輪のもの	1,000円~4,600円																																							
四輪以上のもの 乗用(営業用)	1,800円~8,200円																																							
(自家用)	2,700円~12,900円																																							
四輪以上のもの 貨物(営業用)	1,000円~4,500円																																							
(自家用)	1,300円~6,000円																																							
農耕作業用	2,400円																																							
その他のもの	5,900円																																							
	6,000円																																							
市たばこ税	<p>1 市たばこ税 課税標準 売渡し等に係る製造たばこの本数 (製造たばこの種類:紙巻、葉巻、パイプ、刻み、加熱式、かみ用、かぎ用)</p> <p>税率 紙巻たばこ1,000本当たりの本数に換算 6,552円</p>	<p>1 納期 当月分を翌月末日</p>																																						
入湯税	<p>税率 入湯客 1人1日 150円 ただし、1泊2日の入湯客は1日として取り扱う</p>	<p>1 納期 当月分を翌月末日</p>																																						
都市計画税	<p>課税標準額の100分の0.3</p>	<p>1 賦課期日及び納期 固定資産税に同じ</p>																																						
国民健康保険税	<table border="0"> <tr> <td></td> <td>(医療分)</td> <td>(支援金分)</td> <td>(介護分)</td> </tr> <tr> <td>(1) 均等割</td> <td>25,000円</td> <td>8,000円</td> <td>10,000円</td> </tr> <tr> <td>(2) 平等割</td> <td>22,000円</td> <td>7,500円</td> <td>4,600円</td> </tr> <tr> <td>(3) 所得割</td> <td>基準総所得金額の 100分の6.4</td> <td>100分の2.35</td> <td>100分の2.0</td> </tr> <tr> <td>(4) 限度額</td> <td>65万円</td> <td>20万円</td> <td>17万円</td> </tr> </table>		(医療分)	(支援金分)	(介護分)	(1) 均等割	25,000円	8,000円	10,000円	(2) 平等割	22,000円	7,500円	4,600円	(3) 所得割	基準総所得金額の 100分の6.4	100分の2.35	100分の2.0	(4) 限度額	65万円	20万円	17万円	<p>1 納期</p> <table border="0"> <tr> <td>1期</td> <td>7月15日~翌月3日</td> </tr> <tr> <td>2期</td> <td>8月15日~翌月3日</td> </tr> <tr> <td>3期</td> <td>9月15日~翌月3日</td> </tr> <tr> <td>4期</td> <td>10月15日~翌月4日</td> </tr> <tr> <td>5期</td> <td>11月15日~翌月3日</td> </tr> <tr> <td>6期</td> <td>12月15日~翌年1月4日</td> </tr> <tr> <td>7期</td> <td>1月15日~翌月3日</td> </tr> <tr> <td>8期</td> <td>2月15日~翌月3日</td> </tr> <tr> <td>9期</td> <td>3月15日~同月31日</td> </tr> </table>	1期	7月15日~翌月3日	2期	8月15日~翌月3日	3期	9月15日~翌月3日	4期	10月15日~翌月4日	5期	11月15日~翌月3日	6期	12月15日~翌年1月4日	7期	1月15日~翌月3日	8期	2月15日~翌月3日	9期	3月15日~同月31日
	(医療分)	(支援金分)	(介護分)																																					
(1) 均等割	25,000円	8,000円	10,000円																																					
(2) 平等割	22,000円	7,500円	4,600円																																					
(3) 所得割	基準総所得金額の 100分の6.4	100分の2.35	100分の2.0																																					
(4) 限度額	65万円	20万円	17万円																																					
1期	7月15日~翌月3日																																							
2期	8月15日~翌月3日																																							
3期	9月15日~翌月3日																																							
4期	10月15日~翌月4日																																							
5期	11月15日~翌月3日																																							
6期	12月15日~翌年1月4日																																							
7期	1月15日~翌月3日																																							
8期	2月15日~翌月3日																																							
9期	3月15日~同月31日																																							

※納期限が日曜日・土曜日・祝日のときは翌日または翌々日になります。

令和5年度版

税 務 概 要

令和5年10月発行

編集・発行 富士宮市財政部収納課
〒418-8601
富士宮市弓沢町150番地
TEL 0544-22-1111