

# 第29回 富士山への 手紙・絵コンクール

富士山に学んだこと  
富士山と共に生きること  
富士山と地域を愛すること  
そして美しい富士山を  
いつまでも残しておくために



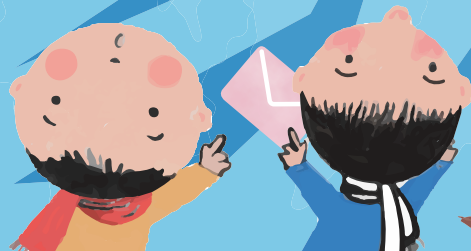
募集  
期間

令和6年

7月1日月~9月9日月

作品募集

あ  
な  
た  
の  
心  
を  
富  
士  
山  
へ  
…



主 催 富士山への手紙・絵コンクール実行委員会

(富士宮市、富士宮市教育委員会、国土交通省富士砂防事務所、日本郵便(株)東駿河地区連絡会、富士砂防ボランティア)

協 賛 一般社団法人中部地域づくり協会

後 援 静岡県、静岡県教育委員会、日本郵便(株)東海支社、NHK静岡放送局、静岡新聞社・静岡放送、テレビ静岡、静岡朝日テレビ、

(順不同) 静岡第一テレビ、朝日新聞静岡総局、産経新聞静岡支局、中日新聞東海本社、毎日新聞静岡支局、読売新聞静岡支局、  
岳南朝日新聞社、富士ニュース社、富士山本宮浅間大社、富士山表富士宮口登山組合



ホームページは  
こちら

# 富士山へ： あなたの心を



## 趣旨

「頭を雲の上に出し、四方の山を見下ろして…」と歌われる日本一の富士山…。富士山は、四季によりその姿を変え、私たちに自然の素晴らしさや厳しさを教えてくれます。富士山にいだく感情もまた人それぞれで、私たち自身の心の持ち方で山の印象は変わります。富士山の麓に住む私たちは、この多くの恵みを与えてくれる富士山に感謝し、守っていかねばならないと考えます。手紙や絵をかくことは、自分自身を高めていくだけでなく、その手紙や絵をとおして多くの人たちとふれあうことのできる素晴らしい機会となります。今までみなさんの心の中にとどまっていた富士山に寄せる思いを、富士山から学んだことを、富士山と共に生きることを…、手紙や絵に素直に表してみませんか。このコンクールをとおして、みなさんの富士山に対する思いや願いが、美しい富士山と共に生きる、豊かな心を持った人と人とが暮らす文化的“まちづくり”の輪に大きく広がっていくことを期待しています。

## 手紙部門 小学生以上の方なら、どなたでも応募できます。

- 募集部門** 4つの部門に分けて募集します。  
＜小学生低学年の部＞ ＜小学生高学年の部＞  
＜中学生の部＞ ＜高校生・成人の部＞
- 作品規格**
  - \* 一人1点、未発表のものに限ります。
  - \* 郵便はがきまたは、当団体指定様式（A4サイズ）を使用してください。（400字以内）
  - \* 学校等（団体）で応募する場合は、当団体指定様式（A4サイズ）をご利用ください。

（郵便はがきの表）

（郵便はがきの裏）

4188601	静岡県富士宮市弓沢町一五〇番地 富士宮市教育委員会 文化課内 富士山への手紙・絵コンクール 実行委員会事務局
住所 氏名（ふりがな） 学校名・学年・年齢・電話番号	<b>富士山への手紙 (400字以内)</b> 字数が多い場合には、 審査対象外になります。

- 注意事項**
  - \* 郵便はがきに住所、氏名、学校名、学年、年齢、電話番号を明記してください。
  - \* 氏名・学校名には、**ふりがな**をふってください。
  - \* 学校等（団体）で応募する場合は、**応募者一覧表**を添付してください。
  - \* 作品は**応募者一覧表の番号**にそろえてご提出ください。

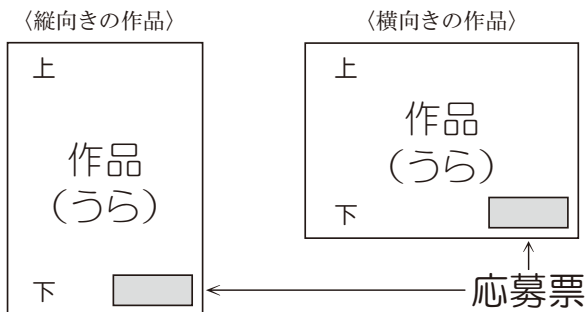
## 応募書式（電子データ）

- \* 各種様式は、富士宮市ホームページ→市民の皆さんへ→教育・文化・スポーツ→文化活動→富士山への手紙・絵コンクールからダウンロードいただけます。

## 絵部門 どなたでも応募できます。

- 募集部門** 5つの部門に分けて募集します。  
＜幼児の部＞ ＜小学生低学年の部＞ ＜小学生高学年の部＞  
＜中学生の部＞ ＜高校生・成人の部＞
- 作品規格**
  - \* 一人1点、未発表のオリジナル作品に限ります。
  - \* ポスターは不可。
  - \* 他の作品を汚さないようにご配慮ください。
  - \* 用紙は**四つ切**（54.0×38.0cm）を使用してください。キャンパスの場合は、**F10号**（53.0×45.5cm）以下を使用してください。額縁の使用は、できる限りご遠慮願います。

- 注意事項**
  - \* 応募票を作品のうら面右下に、絵の上下を合わせ貼り付けてください。
  - \* 学校等（団体）で応募する場合は、**応募一覧**を添付してください。
  - \* 作品は**応募一覧の番号**にそろえてご提出ください。



## 審査員・入賞

- 審査員**
  - 審査員長 村松友視（作家）
  - 副審査員長 会沢啓志（画家）、富士宮市教育長、富士砂防事務所長
  - 上席審査員 元富士宮市立小学校長、元社会教育指導員
  - 審査員 富士宮市小・中学校教員（国語、図工、美術）  
富士宮市退職校長親和会員
- 入賞**
  - 各部門 最優秀賞1点、優秀賞3点、海外賞3点、佳作20点以内

## 発表

11月下旬に富士宮市ウェブサイト等にて入賞者を発表する予定です。  
※氏名、学校(園・団体)名、所在市区町村名、学年を掲載しますのでご承知ください。  
※入賞者には(団体応募の場合には団体宛に)文書にて通知します。

## 作品使用について

作品の著作権は、応募締め切りから1年間主催者に帰属します。  
入賞作品は、富士宮市が作成する資料などに使用させていただくことがあります。  
(使用実績：ガイドブック、クリアホルダー、ラッピングバスなど)

## 表彰式・展示等

### ① 表彰式等

最優秀賞、優秀賞を受賞された方は、令和7年2月5日(水)に富士宮市役所7階特大会議室にて表彰式を行う予定です。

### ② 展 示

令和7年2月3日(月)～7日(金)まで  
8時30分から17時まで ※最終日は8時30分から12時まで  
富士宮市役所 1階 市民ホール

### ③ 冊子の発行

入賞作品は冊子にして入賞者に贈呈いたします。

## 作品の返却

### ① 手紙部門

手紙部門の作品は返却いたしません。

### ② 絵部門

作品の返却を希望される方は、応募票にその旨お知らせください。  
返却希望作品は、展示後から令和7年3月21日(金)までの期間内で返却します。(期間後の対応はできませんのでご承知ください)  
なお、作品を直接受け取りに来庁される場合は、事前に事務局まで電話連絡をお願いします。  
また、郵送を希望される場合は、自費負担(着払い)となります。

## 募集期間

令和6年7月1日(月)～9月9日(月)〈期間内必着〉



問い合わせ先

〒418-8601 静岡県富士宮市弓沢町150番地 富士宮市教育委員会教育部 文化課内

「富士山への手紙・絵コンクール実行委員会」事務局

電話 (0544) 22-1106

キリトリ

四すみをのり付けして作品のうら面右下に貼り付けてください

第29回「富士山への手紙・絵コンクール」 絵部門 応募票		※この欄は記入しないでください	
校名・園名 団体名			
ふりがな		学年	( )年
氏名		年齢	( )歳
絵のタイトル			

▼個人応募の方は御記入ください

住 所	〒		
電話番号			
部 門	〈 幼 児 の 部 〉 〈 中 学 生 の 部 〉	〈 小 学 生 低 学 年 の 部 〉 〈 高 校 生 ・ 成 人 の 部 〉	〈 小 学 生 高 学 年 の 部 〉
返却希望	なし ・ 直接受け取り ・ 郵送(着払い)		

