

平成23年度
市営バス月別実績報告

宮バス利用状況

■中央循環

月	内回り (人)	外回り (人)	合計(人)	便数	平均乗車 人数(人/ 日)	平均乗車 人数(人/ 便)	利用者人数達成率(%) 目標値:2,740人
4	1,586	1,526	3,112	440	103.7	7.1	113.6%
5	1,699	1,540	3,239	448	104.5	7.2	118.2%
6	1,843	1,744	3,587	448	119.6	8.0	130.9%
7	1,862	1,874	3,736	452	120.5	8.3	136.4%
8	2,078	1,930	4,008	464	129.3	8.6	146.3%
9	1,870	1,775	3,645	440	121.5	8.3	133.0%
10	1,925	1,934	3,859	452	124.5	8.5	140.8%
11	2,086	1,950	4,036	440	134.5	9.2	147.3%
12	1,744	1,631	3,375	412	120.5	8.2	123.2%
1	1,481	1,375	2,856	412	102.0	6.9	104.2%
2	1,865	1,751	3,616	432	129.1	8.4	132.0%
3	1,995	1,831	3,826	456	123.4	8.4	139.6%
合計	22,034	20,861	42,895	5,296	#REF!	8.1	130.5%

■東南循環

月	東 内回り (人)	東 外回り (人)	南 内回り (人)	南 外回り (人)	合計 (人)	便数	平均乗車 人数(人/ 日)	平均乗車人 数(人/便)	利用者人数 達成率(%) 目標値: 1,106人
10	329	195	65	55	644	150	#REF!	4.3	58.2%
11	294	154	66	36	550	144	#REF!	3.8	49.7%
12	256	128	45	30	459	138	#REF!	3.3	41.5%
1	222	153	39	13	427	138	#REF!	3.1	38.6%
2	280	143	79	27	529	144	#REF!	3.7	47.8%
3	279	202	71	26	578	156	#REF!	3.7	52.3%
合計	1,660	975	365	187	3,187	870	#REF!	3.7	48.0%

■北循環

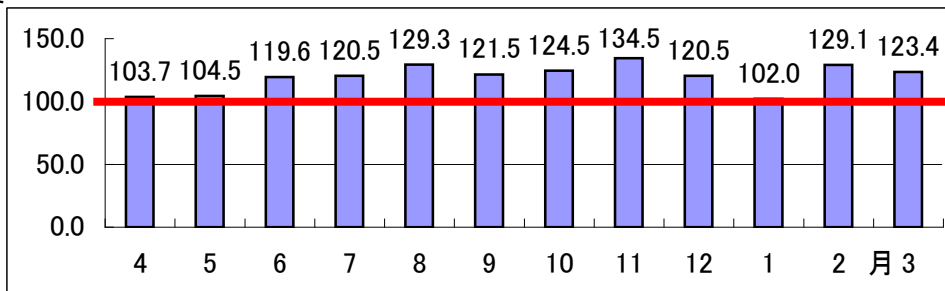
月	内回り (人)	外回り (人)	合計(人)	便数	平均乗車 人数(人/ 日)	平均乗車 人数(人/ 便)	利用者人数達成率(%) 目標値: 553人
10	104	90	194	75	#REF!	2.6	35.1%
11	90	68	158	72	#REF!	2.2	28.6%
12	95	80	175	69	#REF!	2.5	31.6%
1	73	65	138	69	#REF!	2.0	25.0%
2	100	81	181	72	#REF!	2.5	32.7%
3	102	81	183	78	#REF!	2.3	33.1%
合計	564	465	1,029	435	#REF!	2.4	31.0%

■シャトル

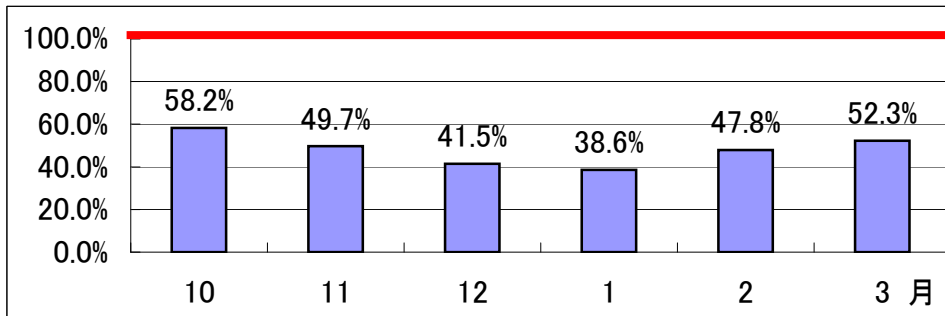
月	福社会館 行き(人)	南口行き (人)	合計(人)	便数	平均乗車 人数(人/ 日)	平均乗車 人数(人/ 便)	利用者人数達成率(%) 目標値:184人
10	40	66	106	50	#REF!	2.1	57.6%
11	45	76	121	48	#REF!	2.5	65.8%
12	46	57	103	46	#REF!	2.2	56.0%
1	67	65	132	46	#REF!	2.9	71.7%
2	79	89	168	48	#REF!	3.5	91.3%
3	58	109	167	52	#REF!	3.2	90.8%
合計	335	462	797	290	#REF!	2.7	72.2%

利用者数達成度

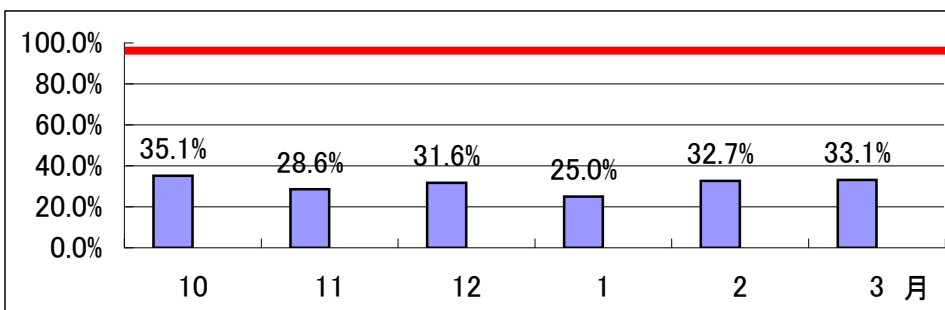
■中央循環



■東南循環



■北循環



■シャトル

