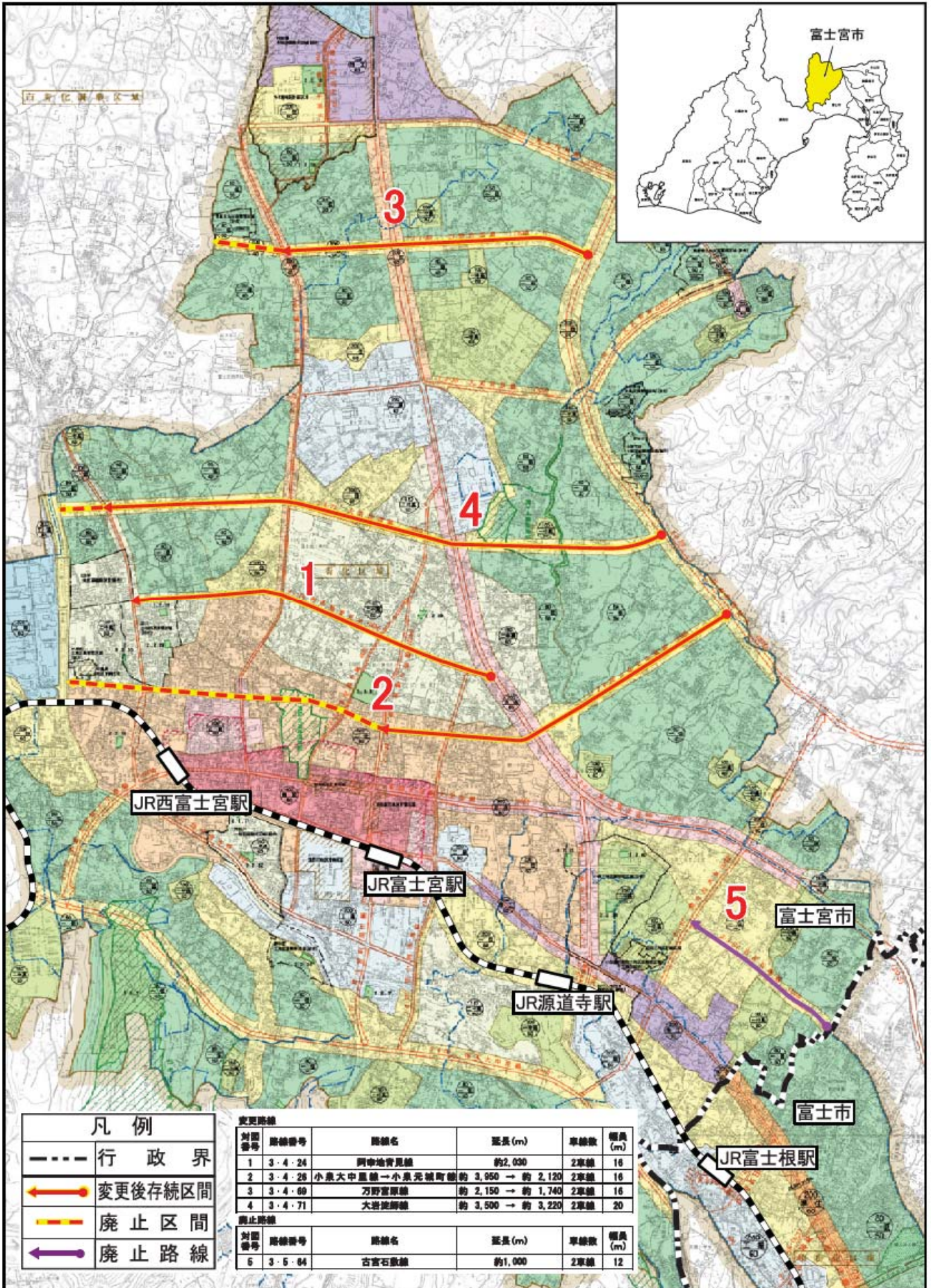


岳南広域都市計画道路の変更  
 3・4・24号 阿幸地青見線 ほか4路線  
 富士宮市決定

議第 号附図

NO.

位置図



凡例

---	行政界
→	変更後存続区間
→	廃止区間
←	廃止路線

変更路線					
対面番号	路線番号	路線名	延長(m)	車線数	幅員(m)
1	3・4・24	阿幸地青見線	約2,030	2車線	16
2	3・4・25	小泉大中里線→小泉元城町線	約3,950 → 約2,120	2車線	16
3	3・4・69	万野宮原線	約2,150 → 約1,740	2車線	16
4	3・4・71	大岩波脚線	約3,500 → 約3,220	2車線	20
廃止路線					
対面番号	路線番号	路線名	延長(m)	車線数	幅員(m)
6	3・5・64	古宮石敷線	約1,000	2車線	12

1:30,000

0 1.25 2.5 km