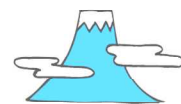


受講無料！

選べる**62**講座で皆さんの「知りたい」を応援します！



富士山まちづくり出前講座



市民の皆さんの「知りたい」「聞きたい」ことを、市役所の職員が講師となって皆さんの地域へ出向いて分かりやすくお話しします。自治会や、学校の授業など、さまざまな場面でご利用ください。

申し込み方法

- ・講座担当課に直接お申込みください。
- ・お申し込みは開催予定の遅くとも1か月前までにお願いします。
- ・申込用紙は社会教育課（富士宮市役所6階）のほか、富士宮市のホームページからダウンロードできます。

対象

- ・原則として市内に在住・在勤・在学する10人以上の団体

開催時間

- ・原則として平日の午前9時から午後9時までのうち2時間以内

開催場所

- ・市内に限る。会場の確保、催しの周知などは申込者が行ってください。

利用にあたって

- ①以下の場合には利用をお断りすることがあります。
 - ・公の秩序を乱し、または善良な風俗を阻害するおそれがあるとき。
 - ・政治、宗教または営利を目的とした催しを行うおそれがあるとき。
 - ・出前講座の目的（生涯学習の推進、市政広報）に反しているとき
- ②個々の陳情や要望を扱う場ではありません。ご理解をお願いいたします。
- ③業務などの都合上、ご希望の日程に添えない場合がありますので、ご了承ください。

問い合わせ先

富士宮市教育委員会
社会教育課生涯学習係
Tel 0544-22-1186



富士山まちづくり出前講座メニュー（令和5年度版）



富士山の自然と恵み

No.	講座名	内容	対象（◎は特におすすめ対象者）						講座担当課	
			幼	小	中	高	成人	高齢者		
1	いつまでも富士山を世界遺産に～大切に守り伝えていこう～	世界遺産富士山について、登録までの経緯や、市内にある構成資産の説明をふまえ「信仰の対象と芸術の源泉」としての価値などを紹介します。					◎	○	○	富士山世界遺産課 ☎ 22-1489
2	富士宮市の地下水	地下水の仕組み、保全、利用の現状と課題。		○	○					花と緑と水の課 ☎ 22-1169



防災・防犯

No.	講座名	内容	対象（◎は特におすすめ対象者）						講座担当課	
			幼	小	中	高	成人	高齢者		
3	我が家の防災対策	災害全般に関わる説明及びその対策について、その他災害図上訓練(HUG)等。		○	○	○	◎	◎	危機管理局 ☎ 22-1319	
4	防犯まちづくり講座	各種犯罪の発生状況、犯罪の傾向・手口の紹介、「振り込め詐欺」、空き巣などの被害防止対策、地域防犯活動の取組方法。		○	○	○	○	○	市民生活課 ☎ 22-1130	
5	悪質商法・契約トラブルに巻き込まれないために	悪質商法などのトラブルに遭わないための講座。		◎	◎	◎	◎	◎	☎ 22-1132	
6	災害時のたすけあい	災害時の医療救護体制と、要配慮者についての説明。		○	○	○	◎	◎	福祉企画課 ☎ 22-1457	
7	お家の倒壊を防ぐ—巨大地震対策—	過去の大震災等を教訓とした建築物の耐震化等の説明（耐震、ブロック塀撤去補助金説明含む） ※昭和56年5月以前に着手した木造住宅を所有の方におすすめ。					○	○	建築住宅課 ☎ 22-1229	
8	防火対策—火災を未然に防ぐには—	火災は、一瞬のうちに命や財産を奪っていく。家庭での防火対策や住宅用火災警報器の説明。			○	◎	◎	○	消防本部予防課 ☎ 22-1199	
9	救急救命講習—方が一のときに—	心肺蘇生法、止血法等訓練人形を使用した講習。 ※普通救命講習Ⅰは中学生以上(3時間実施)		○	○	○	◎	○	中央消防署 西消防署 ☎ (中央) 26-5119 (西) 27-0019	
10	消火訓練指導	初期消火訓練、煙体験等、実技中心の訓練指導。		○	○	○	◎	○		



健康・福祉・子育て

No.	講座名	内容	対象（◎は特におすすめ対象者）						講座担当課	
			幼	小	中	高	成人	高齢者		
11	地域医療について	市の医療体制や、救急医療センターについての説明。		○	○	○	◎	◎	福祉企画課 ☎ 22-1457	
12	認知症について学ぶ	認知症の症状や接するときの心構えなどを理解する。		○	○	○	◎	◎	☎ 22-1591	
13	介護保険制度について	介護保険料はどうやって計算しているのか、介護サービスを利用するにはどうしたらいいのかなど介護保険制度について説明します。					○	◎	高齢介護支援課 ☎ 22-1141	
14	子どもを健やかに育むために—児童虐待の現状と予防について—	児童虐待の現状と予防、家庭児童相談業務の現状、役割について説明します。			○	○	○	○	子ども未来課 ☎ 22-1230	
15	子育て支援について	富士宮市の子育て支援の施策を紹介。					○		☎ 22-1146	
16	発達障害って何だろう？	発達障害の特性の説明と子どもへの係わり方のヒントを紹介。				○	○	○	☎ 22-6868	
17	手話について	手話が言語であるということや聴覚障がい者への理解について。		○	○	○	○	○	障がい療育支援課 ☎ 22-1145	
18	視覚障がい者へのこえかけ～あなたのひと声で安心を～	視覚障がい者の支援について具体的な声かけの方法を実演を交えて紹介。		○	○	○	○	○		
19	国民年金の仕組み	国民年金の概要、仕組みなどを紹介。					○		保険年金課 ☎ 22-1139	
20	後期高齢者医療保険制度について	75歳以上の方の医療制度について、概要、しくみなどを紹介。						◎	☎ 22-1482	
21	生活習慣病について	生活習慣病と発症しないための生活習慣について。					◎	○		
22	女性の健康管理	女性の病気の予防及び健康管理、乳がんのセルフチェックの指導。 ※女性対象					◎			
23	心の健康について	こころの健康管理や、身近な人の変化に気づいて、声をかけて、話を聴いて、つなげて、見守るゲートキーパーの役割について理解を深めます。			○	◎	◎	◎	健康増進課 ☎ 22-2727	
24	正しく学ぼう！ たばこ・受動喫煙の影響	たばこが体に与える影響、受動喫煙の害、COPD(慢性閉塞性肺疾患)の正しい知識をわかりやすく学びます。		○	○	○	◎	○		

富士山まちづくり出前講座メニュー（令和5年度版）



健康・福祉・子育て

No.	講座名	内容	対象（◎は特におすすめ対象者）						講座担当課		
			幼	小	中	高	成人	高齢者			
25	がんの予防とがん検診	各種がんについて、がん検診の紹介。						◎	○	健康増進課	☎ 22-2727
26	歯と口の健口（けんこう）講座	お口の健康づくりについて、楽しく学びます。		○	○	○	○	○	○		
27	食育講座 —おいしく楽しく健康に—	食育・共食について、食事バランスガイドについて。 生活習慣病予防の食事、高齢者の食事など。		○	○	○	○	○	○		
28	子育て講座	乳幼児の睡眠、食事等の生活習慣や子どもとの関わりについて。 ※乳幼児の保護者対象						◎	○		
29	大人も楽しい！子どもの本とわらべうたの世界	パパ、ママ、じいじ、ばあばなど子どもと接する全ての人に役立つ講座の開催情報を紹介。						○	○	社会教育課	☎ 22-1188
30	家庭教育支援員による「つながるシート」を活用した家庭教育講座	家庭教育学級や子育て講座などで子育てについての悩みや不安を共有し合い、よりよい解決方法を探ります。 ※園・小・中保護者におすすめ講座						○	○		
31	インターネット・スマホ安全・安心教室	インターネット・スマートフォンのトラブルや落とし穴を紹介し、身を守る方法を伝えます。		○	○	○	○	○	○		
32	子ども主導の子育て —よりよい親子関係のために—	よりよい親子関係を築くために親として子どもとどうかわっていけばよいか講話から考えていきます。 ※小中学生保護者におすすめ講座						○	○		
33	子育てと絵本	子どもの成長と絵本の関わりと、その重要性や楽しみ方、絵本の紹介などを行う。						◎	○	中央図書館	☎ 26-5062



文化・学び

No.	講座名	内容	対象（◎は特におすすめ対象者）						講座担当課		
			幼	小	中	高	成人	高齢者			
34	大人のマナビ	何か始めたい人に、公民館や地域学習センターの講座やサークルを紹介します。（内容は応相談）						◎	○	社会教育課	☎ 22-1186
35	公民館ってどんな場所？	公民館はみんなの自由な学びをサポートするよ！市内の公民館情報と楽しく学べる魅力的な講座について子供にもわかりやすくご紹介！	○	◎	○	○					
36	ふるさとの歴史を学ぶ	富士宮の歴史などを紹介します。（お住いの地域の歴史や伝統行事、現在刊行作業中の『富士宮の歴史』のことなど、内容はご相談ください）		○	○	○	○	○	○	文化課	☎ 22-1187
37	歩く博物館探検会	市内の文化財を歩いてめぐります。（既設24コース、内容は応相談）		○	○	○	○	○	○		
38	「富士山を詠む」俳句を学ぼう	「富士山を詠む」俳句を通じて俳句の創作に挑戦！		○	○	○	○	○	○		
39	やさしい日本語を使ってみよう	多文化共生社会を目指して、日本に住む外国人について理解し、やさしい日本語について理解し簡単な文で実践してみます。		○	○	○	○	○	○	市民交流課	☎ 22-1165



暮らし・はたらく

No.	講座名	内容	対象（◎は特におすすめ対象者）						講座担当課		
			幼	小	中	高	成人	高齢者			
40	食品の表示を学ぼう	食品の表示等を学び、正しい食生活を考えます。	○	◎	◎	◎	◎	◎	◎	市民生活課	☎ 22-1152
41	宮バス・宮タクについて	市街地循環バス「宮バス」、デマンド型乗り合いタクシー「宮タク」についての説明。		○	◎	◎	○	◎	◎		
42	のりもの教室	紙芝居やクイズ、のり方教室を通じて、バスを始めとした公共交通について理解を深める。	○								
43	始めてみませんか、市民活動	事例を取り上げて、市民活動の効果を認識していただき、活動のきっかけとしてもらいます。（企業の方も対象。）			○	○	○	○	○	市民交流課	☎ 22-1165
44	ふじのみやの水道	富士宮市の水道の歴史・しくみ、おいしい水、安心して飲む水、北山浄水場など施設紹介の動画も交えた説明。		◎	◎	○	○	○	○	水道工務課	☎ 22-1180
45	汚れた水はどうなるの？	生活排水の処理、下水道と合併処理浄化槽。		◎	○					下水道課	☎ 22-1173
46	せんきょ出前講座	若年層に対する選挙制度の理解を目的として、選挙の仕組みについての説明、選挙クイズ、模擬選挙などを実施します。	○	○	○	◎	○			選挙管理委員会事務局	☎ 22-1194
47	ふるさと納税について	ふるさと納税制度や、富士宮市のふるさと納税の取組についての説明。		○	○	○	○	○	○	企画戦略課	☎ 22-1215

富士山まちづくり出前講座メニュー（令和5年度版）



環境・自然

No.	講座名	内容	対象（◎は特におすすめ対象者）						講座担当課		
			幼	小	中	高	成人	高齢者			
48	地球温暖化対策について ～富士宮市ゼロカーボンシティ宣言～	地球温暖化対策に向けた取組について学びます。		○	○	○	○	○	○	環境企画課	☎ 22-1131
49	ごみダイエツセミナー —目指せ!!雑がみ分別博士—	富士宮市のごみを減らす取組について、古紙の説明をしたり、実際に古紙からはがきを作ったりします。受講者には紙リサイクル促進ジュニア大使任命書を交付します。		◎						生活環境課	☎ 22-1137
50	ごみダイエツセミナー —ごみゼロ社会を目指そう—	雑がみの分別回収、食品ロスの削減、3R(リデュース、リユース、リサイクル)、不法投棄への取組など、富士宮市のごみについて説明します。		◎	○	○	○	○			
51	水生生物調査	水生生物による水質の判定を行います。		◎	○	○	○				
52	花と緑のまちづくり	地域花壇の紹介、美しい花いっぱいのまちづくり市民活動補助金などの説明。						○	○	花と緑と水の課	☎ 22-1168



富士宮市について・その他

No.	講座名	内容	対象（◎は特におすすめ対象者）						講座担当課		
			幼	小	中	高	成人	高齢者			
53	都市計画とは	都市計画の仕組みや制度の内容、マスタープランなどの説明。		○	○	○	○	○	○	都市計画課	☎ 22-1166
54	「富士山の庭園都市」に向けた、 景観まちづくりについて	中心市街地や世界遺産構成資産、朝霧高原などにおける良好な景観形成の取組について／当市の目指す景観の目標や景観形成基準など、景観計画の内容について。		○	○	○	○	○	○		☎ 22-1408
55	SDGsって何だろう？	持続可能ってどんなこと？SDGsや市の取組について分かりやすく説明します。		○	○	○	○	○	○	企画戦略課	☎ 22-1113
56	第5次富士宮市総合計画をはじめとするまちづくり	富士宮市のまちづくりの考え方、今後の富士宮市が目指す方向、地方創生などを説明。		○	○	○	○	○	○		
57	富士宮市をPR！PR活動について	市キャラクター「さくやちゃん」の活用や、市民の郷土愛の醸成、市内外に向けて富士宮市の魅力を発信する取組について説明。		○	○	○	○	○	○	広報課	☎ 22-1119
58	知っているようで知らない「富士宮市の世界遺産」について	富士宮市内にある世界遺産富士山の構成資産について紹介します。（小5～中3は、小中学生構成資産学習冊子を使います。）		◎	○	○	○	○	○	富士山世界遺産課	☎ 22-1489
59	世界遺産にふさわしいまちづくり ～歴史と文化が香るにぎわいとおもてなし～	世界遺産のまちづくりについて、富士宮市の取組を紹介いたします。		○	◎	○	○	○	○		
60	公共施設マネジメント講座 —これからの公共施設を考える—	公共施設の老朽化対策。施設管理と施設総量の適正化に向けての取組。		○	○	○	○	○	○	公共建築課	☎ 22-1195
61	食によるまちづくり —フードバレーふじのみや—	食のまちづくりを推進する「フードバレーふじのみや」の取組内容を紹介します。		○	○	○	○	○	○	農業政策課 食のまち推進室	☎ 22-1691
62	富士宮市の観光	富士宮市の観光についての説明。		○	○	○	○	○	○	観光課	☎ 22-1155



☆その他の講座情報☆



©富士宮市さくやちゃん

市役所以外でも、富士山関連の出前講座を行う行政機関があります。業務などの都合上、ご希望に添えないこともありますので、詳しくは下記までお問い合わせください。

静岡県富士山世界遺産センター

企画総務課 TEL 21-3776

世界文化遺産「富士山」について、入門編的な講座を実施します。

また、センター学芸課職員による、より専門的な富士山講座(分野:美術・歴史・信仰、地学)も実施します。ご相談下さい。

国土交通省 中部地方整備局

富士砂防事務所 総務課 TEL 27-5221(代表)

富士砂防事務所の事業概要説明(屋内だけでなく、現場との調整事情もありますが実際の工事現場等をご覧頂く事も可能です)。また、富士山の火山活動や富士宮における過去の土砂災害の状況についても説明なども行えます。

富士山まちづくり出前講座講師派遣申込書

令和 年 月 日

富士宮市長 様

団体名
代表者住所
氏名
電話番号

令和 年度富士山まちづくり出前講座を受講したいので、次のとおり申し込みます。

希望講座	第1希望	(講座番号)			
	第2希望	(講座番号)			
希望日時	第1希望	令和 年 月 日 (曜日)	時 分	~	時 分
	第2希望	令和 年 月 日 (曜日)	時 分	~	時 分
場 所	会 場 名				
	所 在 地				
参加人数	人	主な参加層	児童	生徒	青年 壮年 高齢
備 考	(活動目的、要望など)				

◆以下は講師派遣課が記入します。

日時決定	令和 年 月 日 (曜日)				時 分	~	時 分
講師の職氏名							
派遣の可否	課 長	係 長	課 員	指示又は意見			
可・否							