

放課後等デイサービス

Wacca!

運営主体	株式会社和to輪
所在地	富士宮市朝日町2-18
電話	78-1794
F A X	78-1794
メールアドレス	watowa.wacca@gmail.com
ホームページ	https:// watowa-wacca.com/

外観



対象	身体	知的	精神	難病
	○	○		
定員	10名			
営業日	月～金／隔週土			
サービス提供時間	平日：13：00～17：30 休日：8：30～16：00			
送迎（範囲・内容）	市内小学校⇒事業所間 自宅送迎（応相談）			
その他実費	おやつ代・教材費・その他 都度請求／月（事前説明あり）			

時間	日課
13:00	送迎・療育活動
14:00	送迎・療育活動
15:00	送迎・療育活動
16:00	療育活動
17:00	お迎え対応
17:30	お迎え対応

作業内容・PR等

□**発達アプローチ（身体の発育）を軸に、各種プログラムにて支援を実施。**

- ・発達支援プログラム
- ・ラーニングサポートプログラム
- ・SST&LSTプログラム
- ・作業療法プログラム

※その他：相談援助・創作活動・体操・遊び・レクリエーション等

～～～HP・SNS配信情報もご確認ください～～～

放課後等デイサービス

LEAF

運営主体	特定非営利活動法人EPO
所在地	富士宮市粟倉2736-3
電話	0544-21-9533
F A X	0544-21-3033
メールアドレス	indy-works@royal.ocn.ne.jp
ホームページ	https://epo-farm.com/

外観



対象	身体	知的	精神	難病
	応相談	○	○	○
定員	10名			
営業日	月～土 (祝日、年末年始は除く)			
サービス提供時間	10:00～18:00			
送迎(範囲・内容)	あり(8km圏内)			
その他実費	スポーツ保険加入(年間800円) イベント等参加費(随時)			

時間	日課(例)
15:00	送迎
15:30	学習支援 机上課題等
16:00	乗馬活動等
	療育活動 (個別・集団)
17:00	厩務作業 室内活動等
17:30	保護者引き渡し 送迎等

作業内容・PR等

感覚統合理論をベースとした乗馬療法を中心に、広大な自然の中でたくさん遊び、動物たちと関わりながら様々な体験を通して心とからだを育てていきます。

子どもたちのもつ感覚の問題に着目し、生活しづらさ、困り感、問題行動等がなぜ起こるのかを検証し、子どもたち自身が幸せに生きる力を育みます。

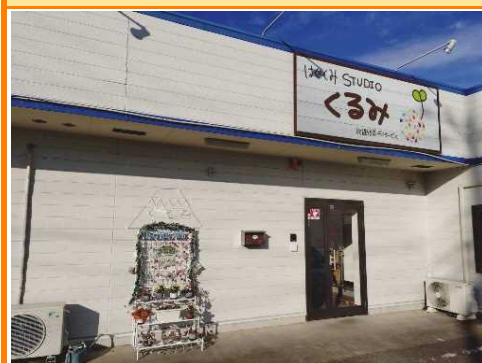
子どもたちの「やりたい!」を基本に支援を組み立て、「できたねシャワー」を浴びる時間を積み重ねていきながら、地域生活に送り出すことを目標に支援します。

放課後等デイサービス

はぐくみスタジオくるみ

運営主体	株式会社シャンティアム
所在地	富士宮市北山1030-1
電話	0544-66-5755
F A X	0544-66-5756
メールアドレス	hagukumi.s.kurumi@kurumi.tv
ホームページ	

外観



対象	身体	知的	精神	難病
	○	○		
定員	20人			
営業日	月曜日～土曜日			
サービス提供時間	【平日】下校時間～17時 【長期休暇】9時から16時			
送迎（範囲・内容）	有(要相談)			
その他実費	【おやつ】100円 【給食】小450円・中高500円			

時間	日課
【平日】下校時間～	お迎え おやつ
15時	個別課題・宿題
15時半	レクリエーション
16時	自由時間
17時	家庭へ送迎
【休日】9時	お迎え事業所に到着
10時	個別課題等
11時半	昼食(昼食レク)
13時	(レク表による)
14時半	おやつ
16時	自宅まで送迎

作業内容・PR等

はぐくみスタジオくるみ・ひまりでは身体をはぐくむ(基礎的運動能力の向上)心をはぐくむ(自己肯定感を高める)脳をはぐくむ(幸せ物質セロトニン)を大切に“出来た”の積み重ねを“出来る”という自信につなげていきます。自分らしさを表現でき安心して過ごせる場所を目指します。

理学療法士・作業療法士・心理士等の経験豊かな専門職員が集まりチームで支援に励んでいます。

放課後等デイサービス

富士宮子どもBASE

運営主体	あそび空間株式会社
所在地	富士宮市黒田355-32 サウスヒルズ103号室
電話	0544-21-3335
F A X	0544-21-3335
メールアドレス	mkb@axel.ocn.ne.jp
ホームページ	https://mkbbase.org/

外観



対象	身体	知的	発達 精神	難病
	—	○	○	—
定員	10名			
営業日	月～金			
サービス提供時間	平日 12:00～17:00 学休日10:00～16:00			
送迎（範囲・内容）	黒田小・東小・大宮小 貴船小 ※他は要相談			
その他実費	体育あそび 1,500円/回 他、活動費(100～500円)実費			

主な活動	内容
子どもの仕事	来所後行う日課(手洗い・宿題等)を「子どもの仕事」と言い、習慣化できるようにします
体操あそび	遊びの中で楽しみながら運動の力を伸ばしていくプログラムを組み立て療育を行います
療育ゲーム等	気持ちを表現する、ルールを守る、仲間と協力する等、コミュニケーションや社会性を育みます

作業内容・PR等

富士宮子どもBASEでは、「自分の取扱い説明書を知っている子ども」「判断ができる子ども」「やりたいことができる子ども」を目指す子ども像として取り組んでいます。

自分を知ることで、自分がどうしたら楽しく過ごせるかを考えられる、その時その時に、自分の色々な気持ちを自分で理解し、どうするかを自分で決められる、自分を知ったうえで、自分にあった挑戦をすることができる。そんなふう生きていけるよう、日々子ども達を支えています。

放課後等デイサービス

障がい者福祉センター小泉

運営主体	社会福祉法人富士厚生会
所在地	富士宮市小泉1854-3
電話	0544-21-3400
F A X	0544-21-3401
メールアドレス	fk-koizumi@fujikoseikai.or.jp
ホームページ	https://www.fujikoseikai.or.jp/koizumi_index

外観



対象	身体	知的	精神	難病
	○	○	○	○
定員	10名			
営業日	月曜～金曜（祝日開所） ※年末年始休みあり。			
サービス提供時間	学校授業日：学校終了後から17:00 学校休業日：9:00から17:30			
送迎（範囲・内容）	あり（放課後時は自宅まで）			
その他実費	昼食:350円(中高生)、300円(小学生) おやつ:実費 等			

時間	日課
下校	送迎、受入
	療育・活動
15:00	おやつ
	療育・活動
17:00	送迎、送り出し
※下校時間や学校休業日により日課が変わります。	

作業内容・PR等

想いを大切に、個別に合わせたプログラムを中心に支援します。
（長期休暇、祝日開所。昼食提供あり）

併設で生活介護を行っています。

放課後等デイサービス

多機能型支援施設あゆみ園

運営主体	株式会社あさひ
所在地	富士宮市小泉2012-1
電話	0544-24-1900
F A X	0544-66-3030
メールアドレス	hokago@ayumien.jp
ホームページ	https://www.ayumien.jp



対象	身体	知的	精神	難病
	○	○	○	○
定員	10名			
営業日	月～金、土日祝日（8/11～8/15、12/29～1/3休業）			
サービス提供時間	平日：学校修了後～18：30 土日祝・長期休み：8:00～18：30			
送迎（範囲・内容）	あり(学校⇒事業所のみ)			
その他実費	昼食500円・おやつ100円			

時間	日課
13:30または15:30	あゆみ園到着 (下校が早い児童は休憩後個別活動)
15:30	おやつ
16:00	活動
	(宿題がある児童は宿題後に活動参加)
16:30～18:30	お迎え

作業内容・P R等

一日利用時は8:00からの受け入れ、18:30までのお迎えに対応。個々のペースに合わせ、ゆったりと過ごせる場であるとともに、療育的な活動を取り入れ、身辺自立の助けになるような体づくりを目指しています。土日祝日、長期休みは昼食の提供があり、子どもたちに好評です！

月：感覚遊び 火：製作(カレンダー作り) 水：リサイクル活動・足湯 木：音楽
金：自主活動 土日祝・長期休み：外出(公園やイベント参加)、体力づくり、製作、リサイクル活動、昼食・おやつ作り、買い物体験、水遊び(夏季)等

放課後等デイサービス

多機能事業所あのを

運営主体	株式会社静岡仮設
所在地	富士宮市小泉233-1
電話	0544-25-0708
F A X	0544-27-7085
メールアドレス	anoano@yousonice.jp
ホームページ	https://yousonice.jp/

外観



対象	身体	知的	精神	難病
	○	○	○	○
定員	7名			
営業日	日曜日・12/29～1/3以外			
サービス提供時間	平日：学校下校後～16：30 土・祝日・長期休暇：9：00～15：00			
送迎（範囲・内容）	あり（富士宮市・富士市全域）			
その他実費	おやつ代			

時間	日課
13：00～	学校お迎え
13：30～	お散歩
14：00～	おやつ、活動（室内外）、リハビリ
16：00～	帰りの会
16：30～	送迎

作業内容・P R等

重症心身障がい児・医療的ケア児のお子様のみ対象の児童発達支援と放課後等デイサービスの多機能事業所です。

児童発達支援管理責任者・保育士・看護師・理学療法士が常駐し、療育と看護、そしてリハビリも専門スタッフが提供させていただきます。

放課後等デイサービス

うつくしくらぶ

運営主体	株式会社うつくし倶楽部
所在地	富士宮市中央町2-8
電話	0544-26-3360
F A X	0544-26-3361
メールアドレス	utsukushi777@yahoo.co.jp
ホームページ	https://utsukushiclub.com/

外観



対象	身体	知的	精神	難病
	○	○	○	△
定員	10名			
営業日	日・祝日 お盆・年末年始以外			
サービス提供時間	平日14時～18時 学校休業日10時～16時			
送迎（範囲・内容）	あり（市内全域）			
その他実費	おやつ代100円/日			

時間	日課
14:00	始めの会
14:15	リズム体操
15:00	おやつ
15:30	療育活動
17:30	終わりの会
18:00	送迎（帰宅）

【支援内容・PR等】

放課後等デイサービスうつくしくらぶは、平成27年1月に開設して早や10年となりました。「心地良い空間の共有」を理念に、お子さん、親御さん、地域の方々、職員・・・、皆んなで作りに上げてきた居場所です。「こんな場所があって良かった」、そんなご要望に、一步一步、近づけるよう、ゆっくりと歩んでまいります。なお、うつくしくらぶの特徴の一つに送迎エリアの充実があります。平日は18時に施設を出発。西は稲子、東は大淵、南は星山、北は白糸まで足を運びます。一事が万事、全てにおいてご利用者に寄り添ったサービスを心掛けています。

放課後等デイサービス

でじるみKIDS 富士宮

運営主体	株式会社メディアソリューション
所在地	静岡県富士宮市中央町3-3
電話	0544-68-9483
F A X	0544-68-9483
メールアドレス	dkf_office@digilumi.jp
ホームページ	https://digilumi.jp/kids/

外観



対象	身体	知的	精神	難病
	○	○	○	○
定員	10名			
営業日	月曜～土曜			
サービス提供時間	平日：放課後～17：30 学校休業日：10：00～16：00			
送迎（範囲・内容）	富士市・富士宮市			
その他実費	おやつ代 50円/日			

時間	日課
13：30 ～	学校お迎え
14：30 ～	宿題・課題
15：00 ～	おやつ
15：30 ～	・PCスキルプログラム ・社会体験プログラム ・生活訓練プログラム ・運動遊びプログラム
17：30 ～	ご自宅への送迎

作業内容・PR等

パソコンスキルの向上を目的としたプログラムを取り入れ、リテラシーの習得から基本操作、ExcelやWordの使い方、またプログラミングやイラスト・編集など次世代の社会ニーズに対応していける力を養う取り組みを行っております。

その他取り組みとして、地域の資源を活用し行う社会体験、生活する力を養う生活訓練、遊びの中で身体の動きやコミュニケーション・運動協調を学ぶ運動遊び、農業体験から、野菜の販売・調理などを体験できる食農プログラムなどに取り組んでおります。

放課後等デイサービス

オケピット

運営主体	株式会社ムジカオハナ
所在地	富士宮市外神487-1
電話	0544-66-8791
F A X	0544-66-8792
メールアドレス	musicaohana@hb.tp1.jp
ホームページ	https://musicaohana.com/

外観



対象	身体	知的	精神	難病
	○	○		○
定員	10名			
営業日	平日(月～金)、祝日 ※年末年始、夏季休暇を除く			
サービス提供時間	平日 学校終了後～18:10 長期休暇・祝日10:00～16:10			
送迎(範囲・内容)	あり(富士宮市・富士市)			
その他実費	おやつ代			

時間	日課
15:40	昼の会
15:50	着替え
16:00	おやつ
16:15	主療育(曜日による)
17:00	余暇活動
17:45	帰りの会

作業内容・PR等

オケピットでは、学校卒業後に自分の力で生きていく力、社会自立に必要な「コミュニケーション力」「せいかつ力」「協同力」を養うため、人と出会う機会をたくさん作りながら療育支援を行っています。主療育の他に、オケピットカンパニーと題して、働く人になるために、そしてよりリアルな体験を通して生活自立に必要なスキルを身に着けるために、3つのプログラム(リサイクル・ファーム・受注)を療育の一環として行っています。長期休みには地元企業協力のもと、お仕事探検や、事業所見学等を毎週企画し卒業後の自分をイメージし社会のしくみを知る機会を設けています。

★主療育

月曜日…料理療育 火曜日…音楽療法 水木曜日…個別学習 金曜日…ダンスセラピー

放課後等デイサービス

へいわ

運営主体	株式会社ミライエイト
所在地	富士宮市西小泉町48-4
電話	0544-25-2102
F A X	0544-25-2102
メールアドレス	heiwa1218@vk.commufa.jp
ホームページ	https://mirai8.net/

外観



対象	身体	知的	精神	難病
	○	○	○	
定員	10名			
営業日	月曜～金曜、土曜 (土曜は月に2回程度開所)			
サービス提供時間	平日13:00～18:00 長期休暇等8:00～18:00			
送迎(範囲・内容)	あり(市内全域)			
その他実費				

時間	日課
13:00 ～ 15:00	学校へ送迎
～	学習(宿題等) 個別活動(工作等) 集団活動(外遊び等)
17:00 ～ 17:30	ご自宅へ送迎

作業内容・PR等

利用者の方がのびのび過ごすことのできる、アットホームな放課後等デイサービスです。

利用者の方の興味を活かしながら楽しくからだを使った運動遊び、外遊びを主に色々な体験・調理実習・工作・季節ごとのイベントなどを行っています。

また、学習面のサポートも行っています。

放課後等デイサービス

放課後等デイサービス 澄海(スカイ)

運営主体	ライフサプリプラス株式会社
所在地	富士宮市野中741番地の2の2
電話	0544-68-9642
F A X	0544-68-9642
メールアドレス	houdeysky@gmail.com
ホームページ	http://houkago-sky.com

外観



対象	身体	知的	精神	難病
	○	○	○	○
定員	10名			
営業日	平日・第二土曜日			
サービス提供時間	平日:14時～17時 休日:9時～15時			
送迎(範囲・内容)	自宅送りは基本的にお迎えを お願いしています			
その他実費	おやつ1日110円・プリント代・ 教材費・戸外活動費・工作費など			

時間	日課
14:00～15:00	宿題
15:00～15:20	おやつ
15:20～16:50	個別支援 戸外活動
16:50～17:00	レクリエーション
17:00～18:00	延長時間

作業内容・PR等

学習は、個々の特性に合わせてやり易いやり方で支援を行っています。

個別学習やSST、血流や神経を発達させる療育整体を取り入れて個別支援を行っています。

療育整体では、自律神経の不具合などから、血液から神経に栄養と酸素が上手く運ばれずに不具合が起きたりしている症状を、施術により改善していきます。筆圧が強くなったり、落ち着いて過ごせる時間が増えたり、体のバランスが整ってきて、勝手に発達する身体を作るお手伝いを行っています。

広い庭があるので、学習後は体を動かして戸外活動を行っています。

長期休み以外は、ご自宅への送迎は行っていませんが、個別にお問い合わせ下さい。

放課後等デイサービス

はぴねすアイ

運営主体	株式会社いりや
所在地	富士宮市野中745-15
電話	0544-26-8250
F A X	0544-26-8250
メールアドレス	happiness-ai-iriva@blue.plala.or.jp
ホームページ	https://happiness-ai.info/



対象	身体	知的	精神	難病
	○	○	○	
定員	10名			
営業日	月曜～金曜、祝日			
サービス提供時間	平日13:00～18:00 長期休暇等9:00～18:00			
送迎（範囲・内容）	あり(市内全域)			
その他実費				

時間	日課
13:00 ～ 15:00	学校へ送迎
～	学習（宿題等） 個別活動（工作等） 集団活動（外遊び等）
17:00 ～ 17:30	ご自宅へ送迎

作業内容・PR等

利用者の方がのびのび過ごすことのできる、アットホームな放課後等デイサービスです。

利用者の方の興味を活かしながら楽しくからだを使った運動遊び、外遊びを主に色々な体験・調理実習・工作・季節ごとのイベントなどを行っています。

また、学習面のサポートも行っています。

放課後等デイサービス

ひとつ。

運営主体	合同会社 P.P.Corporation
所在地	富士宮市東町12-15
電話	0544-66-9446
F A X	0544-66-9447
メールアドレス	hitotsu@ppcorporation.sakura.ne.jp
ホームページ	https://ppc-wonder.com/

外観



対象	身体	知的	精神	難病
	—	○	○	—
定員	10名			
営業日	月曜～土曜 (夏季・年末年始休業有)			
サービス提供時間	平日：下校後～17:00 土・祝日・長期休暇：10:00～16:00			
送迎（範囲・内容）	学校・自宅			
その他実費	おやつ代50円 注文弁当400円 その他行事費			

時間	日課
10:00	お迎え・朝の会
11:00	散歩・勉強
12:00	昼食
13:00	外出・グループ活動
15:00	おやつ
16:00	帰りの会・送迎

※長期休暇・土曜・祝日の予定

作業内容・PR等

ゆったりした空間で、子ども達の状態に合わせて支援しています。

子ども達一人一人の思いに寄り添いながら、たくさんの「できた」を一緒に見つけていきます。まずは職員も一緒に楽しむことで、子ども達の成長に繋がる活動・支援していきます。

放課後等デイサービス

えがお。

運営主体	合同会社 P.P.Corporation
所在地	富士宮市東町12-15
電話	0544-28-6800
F A X	0544-29-6081
メールアドレス	egao@ppcorporation.sakura.ne.jp
ホームページ	https://ppc-wonder.com/



対象	身体	知的	精神	難病
	—	○	○	—
定員	10名			
営業日	月曜～土曜 (夏季・年末年始休業有)			
サービス提供時間	平日：下校後～17:00 土・祝日・長期休暇：10:00～16:00			
送迎（範囲・内容）	学校・自宅			
その他実費	おやつ代50円 注文弁当400円 その他行事費			

時間	日課
10:00	お迎え・朝の会
11:00	散歩・勉強
12:00	昼食
13:00	外出・グループ活動
16:00	帰りの会・送迎

※長期休暇・土曜・祝日の予定

作業内容・PR等

1階は運動スペースになっており、ボルタリングがあったりブランコなどの器具が設置できるので、思いっきり体を動かすことができます。

子ども達の「やりたい」気持ちを受け止めながら、一緒に考えながら運動や活動を行っています。運動が苦手な子にも「できた」経験をたくさんできるように支援しています。

放課後等デイサービス

児童発達支援・ 放課後デイサービス ぱれっと

運営主体	(株)キッズ・ライフ・クラブ
所在地	星山983-4 黒田小学校すぐ横
電話	0544-55-1845
F A X	同上
メールアドレス	kids.life.clab@gmail.com
ホームページ	https://www.gurutto-fujinomiya.com/school/palette/

外観



対象	学習支援・療育支援等
	小学生から高校生
定員	10名
営業日	月～金 土日祝休業 夏季年末年始休みあり
サービス提供時間	学校下校～17時まで 長期休業中は9時～17時まで
送迎（範囲・内容）	あり 相談に応じます
その他実費	おやつ代金1日100円 課外活動費等

時間	日課
徒歩下校	学校に車でお迎え ご家族の方による送迎
ぱれっと到着	挨拶 視診 検温 手洗い 予定帳確認 学校の宿題
15:00～	絵本の読み聞かせ おやつ
15:20～	ぱれっとタイム
	個に応じた学習サポート 季節行事による制作活動・ SST・カードゲーム・自由画等
	お迎え時にぱれっとからのお話 自宅までの送迎（相談可）

作業内容・PR等

～子どもたちは「個性」という一人ひとりの色を持っています。

ぱれっとでは、ご家族と子どもたちの笑顔のために私たちが架け橋となります～

有資格者による学習支援、教育カウンセラーによる子育て相談を行っています。絵本の読み聞かせ、その子に合った学習課題で達成感や肯定感を感じられるように、SSTや様々な課題や体験を行います。自由画からその子の内面や思いを感じる事も大切な取り組みと捉えています。お迎え時にその日の出来事や学校の事をお話する中で、個々の成長を感じ一緒に考えていく親子のコミュニケーションを大切にしています。

放課後等デイサービス

Hustle

運営主体	(株)富士山発達スクール
所在地	富士宮市万野原新田3119-10
電話	0544-27-0040
F A X	0544-27-0408
メールアドレス	hustle@outer-network.com
ホームページ	http://hustle.outer-network.com/

外観



対象	身体	知的	精神	難病
			○	
定員	10名			
営業日	月～土（日祝休み）			
サービス提供時間	月～金(平日)13:00～17:00 土曜・学校休日9:00～15:00			
送迎（範囲・内容）	各学校			
その他実費	おやつ代・お出かけの際の入館料など			

時間	日課
13:00～	学習時間
15:30～	おやつ
15:45～	集団活動 （創作・外遊び）
16:30～	余暇活動

作業内容・P R等

「健康・生活」、「運動・感覚」、「認知・行動」、「言語・コミュニケーション」、「人間関係・社会性」の5領域において支援を行っています。

学習支援では、学習障害の児童を中心にタブレットを使った学習方法を指導や、コグトレやビジョントレーニングを行い、基礎的な力を高める支援を行っています。

またSSTとして、土曜日に様々な体験が出来るプラン（食育や創作活動、工場見学など）を用意しています。平日の学習が終わった後は、友達と一緒にルール遊びをしたり、小物作りや季節の飾り作りなど、余暇時間を楽しむ方法を学ぶ時間を設けています。

放課後等デイサービス

f-labo

運営主体	株式会社富士山キッズアカデミー
所在地	富士宮市万野原新田3281-4
電話	0544 - 66 - 8241
F A X	0544 - 27 - 0408
メールアドレス	f-labo@outer-network.com
ホームページ	http://f-labo.outer-network.com/

外観



対象	身体	知的	精神	難病
			○	
定員	10名			
営業日	月～土(日祝休み)			
サービス提供時間	月～金(平日)13:00～17:00 土曜・学校休日9:00～15:00			
送迎(範囲・内容)	各学校			
その他実費	おやつ代・お出かけの際の入館料など			

時間	日課
13:00～15:30	各下校時間によるが学習時間
15:00～16:30	集団遊び
16:30～16:40	おやつ
16:40～17:00	余暇活動

作業内容・PR等

「健康・生活」、「運動・感覚」、「認知・行動」、「言語・コミュニケーション」、「人間関係・社会性」の5領域において、児童の特性に合わせた支援方法を指導員全員で検討し、その子に合った支援を行っています。また、学習障害に対する学習支援の他に、生活に必要な力を養うためにSST(ソーシャルスキルトレーニング)やLST(ライフスキルトレーニング)のプログラムを取り入れながら、自分で学べる環境を作れるように支援しています。また、様々な施設への体験や見学へ行ったり、事業所で行う『あにまる』という職業体験を通じて、商品の制作、販売体験を行い充実した社会体験を経験できるようにしています。

放課後等デイサービス

konoki万野原新田

運営主体	株式会社en
所在地	万野原新田3322-11-1
電話	0544-21-3011
F A X	0544-21-3012
メールアドレス	enkonoki3011@gmil.com
ホームページ	https://en-shizuoka.com/

外観



対象	身体	知的	精神	難病
	○	○	○	○
定員	10名			
営業日	日・祝及び、夏季休暇 年末年始を除く月～土			
サービス提供時間	平日14:00～17:30 休校日10:00～16:30			
送迎（範囲・内容）	あり（学校・自宅）			
その他実費	昼食費300円/食			

時間	日課
14:00（下校）	学校送迎
～	宿題・自由時間
16:00	活動
16:15	おやつ
17:00	ご自宅送迎

作業内容・PR等

小学校1年生～高校3年生までご利用が可能です。

「運動遊び」「音楽遊び」「外遊び」の3つの柱を大事にしながら、日々様々な活動を行っています。遊びの中から集団活動や、ルールを守ること、他者との関わり等を身に付けていけるよう支援をしています。子どもも大人も「楽しむ」気持ちを根底に置き、様々なことへの挑戦や発見を大切にしています。休校日は外出等も多く計画しております。

ぜひ見学にお越しください。

放課後等デイサービス

konoki139

運営主体	株式会社en
所在地	富士宮市万野原新田3742-4
電話	0544-21-3139
F A X	0544-21-3138
メールアドレス	enkonoki139@gmail.com
ホームページ	https://en-shizuoka.com/konoki139-2/

外観



対象	身体	知的	精神	難病
	○	○	○	○
定員	10名			
営業日	日曜・祝日・お盆・年末以外			
サービス提供時間	平日 14:00-17:30 休日 10:00-16:30			
送迎（範囲・内容）	あり（場所は要相談）			
その他実費	昼食費300円・入園料など			

時間	日課
14:00頃	来所
15:00頃	おやつ
16:00頃	レクリエーション
16:45	お片付け
17:00	帰りの送迎

作業内容・PR等

「外遊び」「運動遊び」「音楽遊び」の3つを軸に様々な場所へ行き、体験を通して楽しみながら学んでいきます。ワンフロアの広い空間で、自由時間もたくさん身体を動かすことができます。

放課後等デイサービス

k o n o h a

運営主体	株式会社en
所在地	富士宮市万野原新田3742-4
電話	0544-21-3888
F A X	0544-21-3889
メールアドレス	en.konoha.0801@gmail.com
ホームページ	https://en-shizuoka.com

外観



対象	身体	知的	精神	難病
	○	○	○	
定員	10名			
営業日	月～土（日・祝、年末年始、お盆は休業）			
サービス提供時間	14時～18時			
送迎（範囲・内容）	あり（場所は要相談）			
その他実費	食事代300円 外出時にかかる入園料等			

時間	日課
14:00頃	来所
16:30	レクリエーション
17:00	おやつ
17:30	掃除
17:45	帰りの送迎

作業内容・PR等

「就労体験」と「余暇時間」の2つを軸に、社会に出た時や就労に必要な力を身に付ける事業所となっています。

タイムカードや通貨を使用し、実際に働きに出る流れを学びます。

「探求心」「挑戦心」「創造力」この3つの柱を基に、日々のレクリエーションの組み立てをおこなっています。

是非一度、足を運んでみてください！

いつでも見学お待ちしております。

放課後等デイサービス

こぱんはうすさくら富士宮教室

運営主体	株式会社愛和会
所在地	富士宮市宮原363-62
電話	0544-55-3411
F A X	0544-55-3588
メールアドレス	kopanhousesakura.mivahara@outlook.jp
ホームページ	https://www.copainmivahara.com

外観



(平日)

(休日)

対象	身体	知的	精神	難病
	○	○	○	○
定員	10名			
営業日	12/31～1/3以外			
サービス提供時間	平日：学校終了後～17:00 休日：10:00～16:00			
送迎（範囲・内容）	自宅⇄事業所 学校→事業所→自宅			
その他実費	おやつ代 50円×利用日数 創作及び課外活動費は随時集金			

時間	日課	時間	日課
学校終了後	身支度	10:00	身支度 宿題
	宿題	11:00	はじまりの会 集団プログラム
	駄菓子屋さん おやつ	12:00	お弁当 シアター
16:00	はじまりの会	14:00	自由遊び 外出
16:10	集団プログラム	15:00	駄菓子屋さん おやつ
16:45	おわりの会	15:45	おわりの会

作業内容・P R等

- ・「すべてはお子様の中に答えがある」という思いを大切にしながら、お子様が自分の力で自分らしい花を咲かせることができるよう寄り添います。
- ・充実した集団プログラムでたくさんのできたを増やします。
- ・医療的ケア児の受け入れに対応しています。（看護師常駐）
- ・広々とした気密性の優れた施設
- ・土・日曜日にも利用可能

放課後等デイサービス

放課後等デイサービスCrescita

運営主体	東海ウイングライト株式会社
所在地	富士宮市宮町7-6
電話	0544-21-0385
F A X	0544-21-0386
メールアドレス	info@crescita.jp
ホームページ	https://www.crescita.jp/

外観



対象	身体	知的	精神	難病
	○	○	○	▲
定員	10人			
営業日	月火水木金土の平日			
サービス提供時間	9:00~18:00			
送迎（範囲・内容）	あり（市内）			
その他実費	おやつ代¥100/日・イベント代			

時間	日課
13:00~14:00	学校送迎
14:00~15:00	宿題
15:00~15:30	おやつ
15:30~15:45	休憩
15:45~17:10	運動・SST
17:10~18:00	自宅送迎

作業内容・PR等 ひとことメッセージ

勉強も運動もしっかりとしていきます

感覚統合遊び 大型遊具を使った遊びや、粘土やスライム作りなどの感覚を刺激する遊び。学習活動 学習スペースで行う学習活動。学校の宿題や利用者ひとりひとりの習熟度に合ったプリントや、個別の療育作業を行う。集団遊び 鬼ごっこやボール運び、ドッチボールなど集団の遊び。SST 集団でのソーシャルスキルトレーニング。

放課後等デイサービス

はびねす

運営主体	株式会社いりや
所在地	富士宮市山本465-3
電話	0544-66-9016
F A X	0544-66-9016
メールアドレス	mkmps1123@outlook.jp
ホームページ	https://happiness0901.info/



対象	身体	知的	精神	難病
	○	○	○	
定員	10名			
営業日	月曜～金曜、土曜、祝日 (土曜は月に2回程度開所)			
サービス提供時間	平日13:00～18:00 長期休暇等9:00～17:30			
送迎(範囲・内容)	あり(市内全域)			
その他実費				

時間	日課
13:00 ～ 15:00	学校へ送迎
～	学習(宿題等) 個別活動(工作等) 集団活動(外遊び等)
17:00 ～ 17:30	ご自宅へ送迎

作業内容・PR等

利用者の方がのびのび過ごすことのできる、アットホームな放課後等デイサービスです。

利用者の方の興味を活かしながら楽しくからだを使った運動遊び、外遊びを主に色々な体験・調理実習・工作・季節ごとのイベントなどを行っています。

また、学習面のサポートも行っています。

放課後等デイサービス

放課後等デイサービス おおみや塾

運営主体	富士山キッズアカデミー
所在地	富士宮市豊町18-2
電話	0544-66-8242
F A X	0544-27-0408
メールアドレス	oomiya@outer-network.com
ホームページ	http://oomiya.outer-network.com/

外観



対象	身体	知的	精神	難病
		○	○	
定員	10名			
営業日	月～土（日祝休み）			
サービス提供時間	平日、13:30～17:30 土曜・長期休業日、9:00～15:00			
送迎（範囲・内容）	市内の小・中学校～事業所			
その他実費	おやつ代等			

時間	日課
下校後	学習支援
	余暇活動
	ティータイム
	帰宅

作業内容・PR等

「健康・生活」、「運動・感覚」、「認知・行動」、「言語・コミュニケーション」、「人間関係・社会性」の5領域において支援を行っています。

小学生高学年から高校生の学習支援や余暇活動を中心に支援を行い、利用者の心身の成長を促します。

定期テストへの取り組みや、受験や進路についても一緒に考えていきます。

また、学校課題提出を通じて、納期に間に合わせる習慣、計画的に行う習慣を養います。

学校休日の余暇活動では、美術館、映画館などへ出向くなど、将来、自身で余暇を上手に過ごせるための基礎作りを行っています。

放課後等デイサービス

COCO COLOR

運営主体	(株) 子育てサポート
所在地	富士宮市豊町20 - 15
電話	0544 - 22 - 2666
F A X	0544 - 27 - 0408
メールアドレス	kosodate.cococolor@gmail.com
ホームページ	http://cococolor.outer-network.com/

外観



対象	身体	知的	精神	難病
			○	
定員	10名			
営業日	月～土（日祝休み）			
サービス提供時間	月～金(平日)13:00～17:00 土曜・学校休日9:00～15:00			
送迎（範囲・内容）	各学校			
その他実費	おやつ代・お出かけの際の入館料など			

時間	日課
13:00～15:30	各下校時間による が学習時間
15:00～16:30	集団遊び
16:30～16:40	おやつ
16:40～17:00	余暇活動

作業内容・PR等

「健康・生活」、「運動・感覚」、「認知・行動」、「言語・コミュニケーション」、「人間関係・社会性」の5領域において支援を行っています。国語や算数のスクリーニングテストを行い、ICTを活用するなど学習障害の支援を行っています。宿題だけでなく、『チャレンジ』というシステムを利用して、学校での単元と足並みをそろえたプリントを行ったり、先取りや苦手な学習への挑戦を行い、基礎学習の底上げをしています。

また、事業所・保護者・学校と連携し、その子に合った学習方法を見つけています。

日々の生活や余暇活動から個々の苦手な所を見つけて、遊びや工作など子ども達が好きなことを切り口に、自信をつけ、苦手な所へ挑戦してみようという心を育てています。トラブルになったとしても、「どうしてそうなったのか」必ずフィードバックをして、社会性の向上を目指しています。

放課後等デイサービス

Gクレフ

運営主体	株式会社ムジカオハナ
所在地	富士宮市淀師 1 1 6 1 - 1
電話	0544-21-9305
F A X	0544-21-9306
メールアドレス	gclef0901@yahoo.co.jp
ホームページ	https://musicaohana.com/gclef/

外観



対象	身体	知的	精神	難病
	○	○	○	○
定員	10名			
営業日	平日・土曜日・祝祭日 (日曜日・お盆・年末年始休み)			
サービス提供時間	13:00~17:30			
送迎(範囲・内容)	学 校⇒事業所 事業所⇒自宅			
その他実費	おやつ代100円/日 ※火曜日のみ150円(料理療育)			

時間	日課
13:00~14:00	来所
15:00	おやつ
15:40	各曜日の主療育
16:30	個別療育
17:15	帰りの会
17:30	さようなら

作業内容・PR等

2021年6月に淀師に移転オープンしました。気密性の高い建物で、空気が隅々までしっかり入れ変わる換気システムを取り入れ、室内では温度差なく快適に過ごせる環境を整えています。「統合芸術療法」(音楽療法・料理療育・絵画療法など)や理学療法プログラム(PT)・ST的療育(言葉の教室)・戸外活動・地域交流など様々な療法を取り入れていながら、たくさんの「楽しい」を経験し「できた」を積み重ねることで、自信につなげ《心と身体の元気》をいっぱいにします。

放課後等デイサービス

こどもサポート教室 「きらり」富士宮校

運営主体	株式会社クラ・ゼミ
所在地	富士宮市若の宮町 6
電話	050-3533-0288
F A X	050-3533-0288
メールアドレス	kirari.fujinomiya@kurazemi.co.jp
ホームページ	https://kirari-kodomo.com/

外観



対象	身体	知的	精神	難病
	△	○	△	×
定員	10名			
営業日	毎週月～土			
サービス提供時間	10時～19時			
送迎（範囲・内容）	なし			
その他実費	コピー代 1枚10～20円			

時間

日課

個別療育のため、利用者それぞれに合わせたオーダーメイドの支援を提供。利用者それぞれによって1時間の過ごし方が異なる。

作業内容・PR等

1～2時間の個別療育（1対1）の事業所になります。保護者様、ご本人様からお話をお伺いし各々に応じた「支援目標」「支援プログラム」を作成します。作成したプログラムに沿って個々の指導員が支援を行います。

1歳半～18歳までの方がご利用可能です。

「見学・面談」→「目標・プログラム設定」→「体験」→「初回・契約」といった流れでの初回対応になります。