

# 富士宮市 障がい福祉サービスガイドブック



令和7年1月発行



# も く じ



障がい福祉サービス	.....	1
障がい児通所支援	.....	2
相談からサービス利用までの流れ	.....	3
障がい福祉サービスの利用者負担のしくみ	.....	5
障がい福祉サービス事業所一覧	.....	6
事業所紹介	.....	11
居宅介護	.....	11
重度訪問介護	.....	21
同行援護	.....	26
行動援護	.....	30
短期入所（ショートステイ）	.....	31
生活介護	.....	37
施設入所支援	.....	47
就労定着支援	.....	51
自立訓練	.....	53
就労移行支援	.....	54
就労継続支援A型	.....	57
就労継続支援B型	.....	61
共同生活援助（グループホーム）	.....	80
児童発達支援	.....	89
放課後等デイサービス	.....	96

# 障がい福祉サービス

## 【介護給付】

サービス名	サービス内容
居宅介護	自宅で、入浴、排せつ、食事の介助等を行います。
重度訪問介護	重度の肢体不自由者又は重度の知的若しくは精神障がいにより、常に介護を必要とする人、日常的に重度訪問介護を利用している最重度の障がい者であって医療機関に入院した人に、自宅や入院中の医療機関で、入浴、排せつ、食事の介護、外出時における移動支援などを総合的に行います。
同行援護	視覚障がいにより、移動に著しい困難を有する人に、移動に必要な情報の提供（代筆・代読を含む）、移動の援護等の外出支援を行います。
行動援護	自己判断能力が制限されている人が行動するとき、危険を回避するために必要な支援、外出支援を行います。
療養介護	医療と常時介護を必要とする人に、医療機関で機能訓練、療養上の管理、看護、介護及び日常生活の世話をを行います。
生活介護	常に介護を必要とする人に、昼間、入浴、排せつ、食事の介助等を行うとともに、創作的活動又は生産活動の機会を提供します。
短期入所	自宅で介護する人が病気の場合などに、短期間、夜間も含め施設等で、入浴、排せつ、食事の介護等を行います。
重度障害者等包括支援	介護の必要性がとて高い人に、居宅介護等複数のサービスを包括的にを行います。
施設入所支援	施設に入所している人に、夜間や休日、入浴、排せつ、食事の介護等を行います。



## 【訓練等給付】

サービス名	サービス内容
自立訓練	自立した日常生活又は社会生活ができるよう、一定期間、身体機能又は生活能力の向上のために必要な訓練を行います。
就労移行支援	一般企業等への就労を希望する人に、一定期間、就労に必要な知識及び能力の向上のために必要な訓練を行います。
就労継続支援 A型＝雇用型 B型＝非雇用型	一般企業等での就労が困難な人に、働く場を提供するとともに、知識及び能力の向上のために必要な訓練を行います。 雇用契約を結ぶA型と、雇用契約を結ばないB型があります。
就労定着支援	一般就労に移行した人に、就労に伴う生活面の課題に対応できるよう企業や関係機関等との連絡調整や課題解決に向けて必要となる支援を行います。
共同生活援助	地域で共同生活を営むことができる人に対し、夜間や休日、共同生活を行う住居で、相談や日常生活上の援助を行います。
自立生活援助	障がい者支援施設等を利用していた人が、一人暮らしに必要な理解力・生活力等を補うため、一定期間、定期的な居宅訪問や随時の対応により、日常生活における課題を把握し、必要な支援を行います。

## 障がい児通所支援

サービス名	サービス内容	対象者
児童発達支援	日常生活における基本的な動作の指導、知能技術の付与、集団生活への適応訓練、その他必要な支援を行います。	集団療育及び個別療育で療育の必要性があると認められる未就学の障がい児
放課後等デイサービス	放課後や夏休み等の長期休暇中において、生活能力向上のために必要な訓練、社会との交流の促進、その他必要な支援を行います。	小学校、中学校、高等学校、中等教育学校、特別支援学校、高等専門学校に就学しており、支援が必要と認められた障がい児



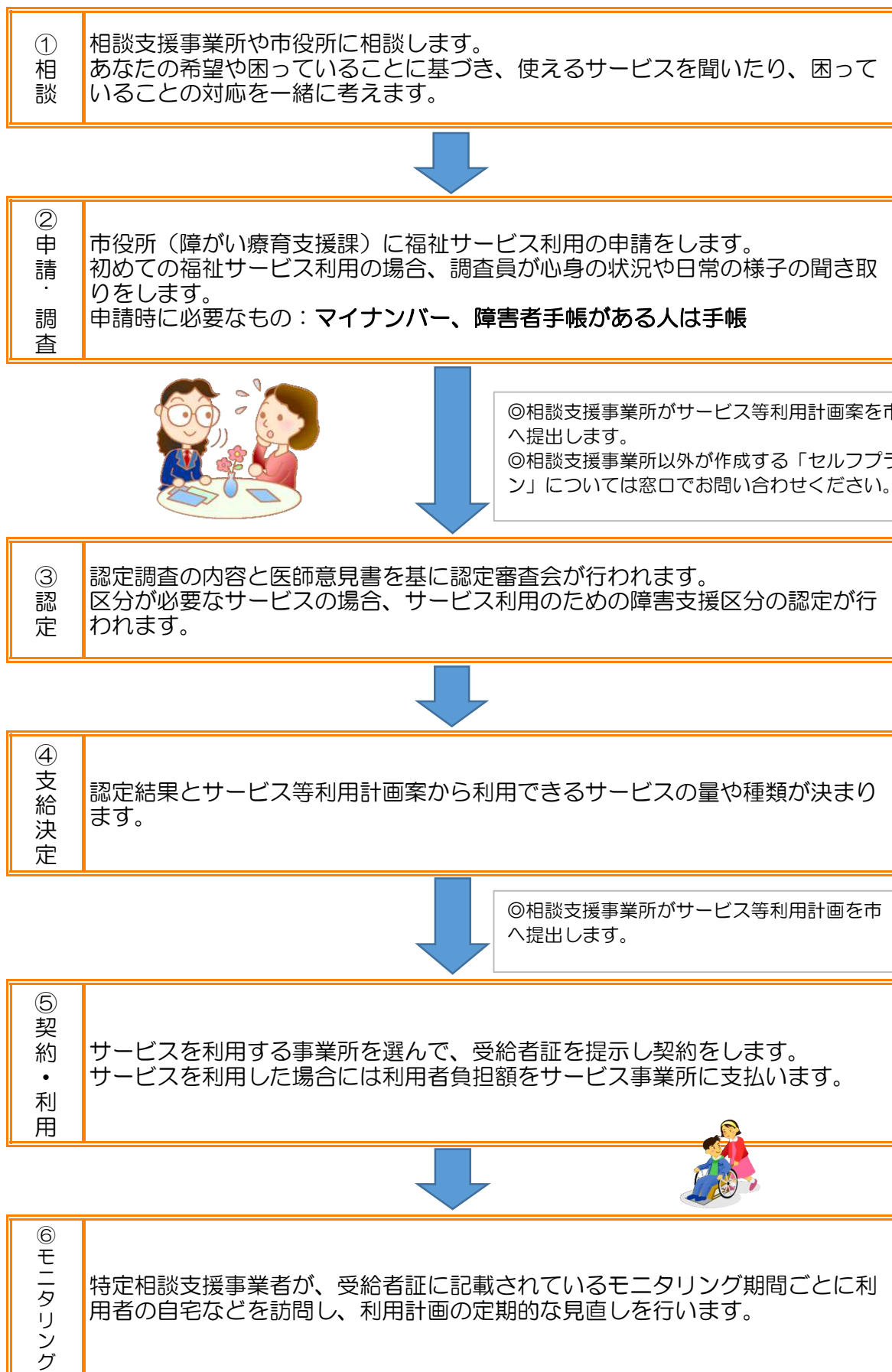
©富士宮市さくやちゃん



## 相談からサービス利用までの流れ

### 【障がい者】

障がい福祉サービスを利用するためには、事前の申請など手続きが必要になります。

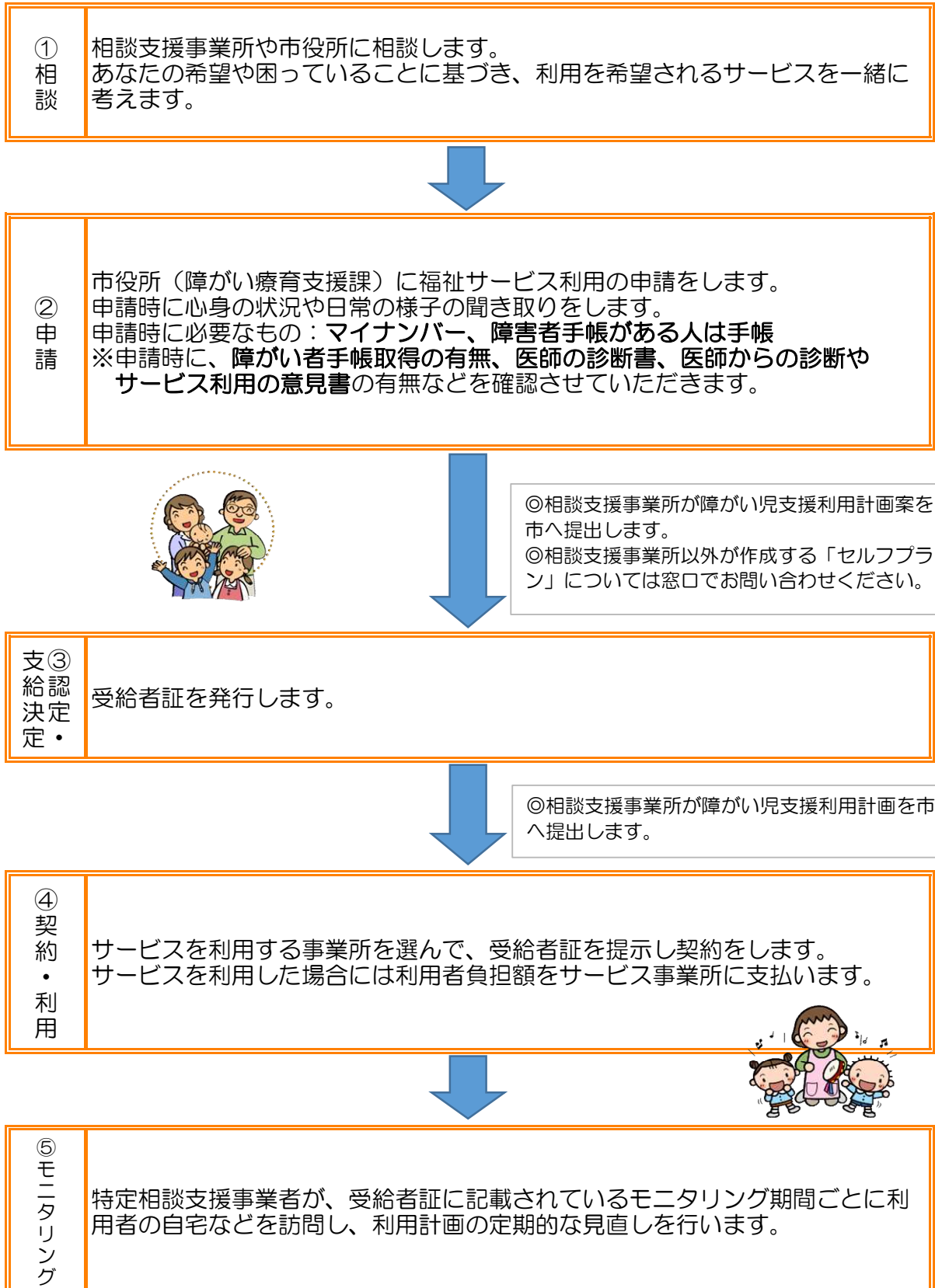


## 【障がい児】

障がい児が福祉サービスを利用するためには、事前の申請など手続きが必要になります。

注意：利用は受給者証発行後となります。

事業所見学时に利用予定日を決めないようお願いいたします。



## 障がい福祉サービスの利用者負担のしくみ

### ●利用者負担の範囲

障がい福祉サービス及び障がい児通所支援を利用したときに、事業者へお支払いいただく費用は、サービス費の原則1割です。ただし、本人の属する世帯の所得区分に応じて利用者負担上限額が設けられています。

また、食費、光熱水費、日用品費などがかかる場合は実費となります。

### ●利用者負担上限月額

#### 【障がい者】

18歳以上の障がいのある方（施設に入所する18、19歳を除く）

※所得を判断する世帯範囲：障がいのある人とその配偶者



区分	世帯の収入状況	負担上限額
生活保護	生活保護受給世帯	0円
低所得	市町村民税非課税世帯	0円
一般1	市町村民税課税世帯（所得割16万円未満） ※20歳未満の入所者は28万円未満 ※20歳以上の施設入所者、グループホーム利用者は除く	9,300円
一般2	上記以外の人	37,200円

#### 【障がい児】

18歳未満の障がいのある方（施設に入所する18、19歳を含む）

※所得を判断する世帯範囲：保護者の属する住民票での世帯

区分	世帯の収入状況		負担上限額
生活保護	生活保護受給世帯		0円
低所得	市町村民税非課税世帯		0円
一般1	市町村民税課税世帯 （所得割28万円未満）	通所施設、ホームヘルプ 利用の場合	4,600円
		入所施設利用の場合	9,300円
一般2	上記以外の人		37,200円

### ●高額障がい福祉サービス等給付費

同じ世帯で同じ月に障がい福祉サービス等を利用する人が複数いる場合や、ひとりで複数のサービスを利用する場合など、世帯におけるひと月の利用者負担の合計額が基準額を超える場合、高額障がい福祉サービス費等が支給されます（申請による償還払い）。



## 障がい福祉サービス事業所一覧

※ 市内全ての事業所ではありません。掲載希望のあった事業所のみ掲載しています。

### 居宅介護

事業所名	住 所	紹介ページ
なの花居宅介護事業所	栗倉2729-176	11
しらいとヘルパーステーション	上井出1285-1	12
居宅介護事業所ぽのぽの	小泉233-1	13
ケアサポートひろまる	野中867-1	14
ニチイケアセンター咲花	東町13-3	15
ヘルパーサービスかやの里	ひばりが丘526-2	16
セントケア中部（株）セントケア富士宮	万野原新田3257-7 グイン富士店101号室	17
プリメーラ	宮原42-8	18
富士宮市社会福祉協議会訪問介護事業所	宮原7-1	19
ニチイケアセンター富士宮	淀師496-16	20

### 重度訪問介護

事業所名	住 所	紹介ページ
なの花居宅介護事業所	栗倉2729-176	21
しらいとヘルパーステーション	上井出1285-1	22
ケアサポートひろまる	野中867-1	23
プリメーラ	宮原42-8	24
ニチイケアセンター富士宮	淀師496-16	25



### 同行援護

事業所名	住 所	紹介ページ
ニチイケアセンター咲花	東町13-3	26
ヘルパーサービスかやの里	ひばりが丘526-2	27
富士宮市社会福祉協議会訪問介護事業所	宮原7-1	28
ニチイケアセンター富士宮	淀師496-16	29

### 行動援護

事業所名	住 所	紹介ページ
プリメーラ	宮原42-8	30



### 短期入所（ショートステイ）

事業所名	住 所	紹介ページ
ソーシャルインクルーホーム富士宮大岩	大岩529-1	31
しらいと	上井出1285-1	32
障害者支援施設三和荘	北山7418-10	33
富士清心園	山宮3666-232	34
富士明成園	山宮3666-232	35
富士厚生園	山宮3666-232	36

### 生活介護

事業所名	住 所	紹介ページ
しらいとデイサービスセンター	上井出1285-1	37
愛の丘	北山5170	38
障害者支援施設三和荘	北山7418-10	39
障害者デイサービスホームすてっぷあっぷ	北町1-26	40
障がい者福祉センター小泉	小泉1854-3	41
多機能型支援施設あゆみ園	小泉2012-1	42
多機能型事業所にここをサポート	小泉2530-16	43
富士清心園	山宮3666-232	44
富士厚生園	山宮3666-232	45
らぼ〜と	淀師1577-1	46

### 施設入所支援

事業所名	住 所	紹介ページ
障害者支援施設三和荘	北山7418-10	47
富士清心園	山宮3666-232	48
富士明成園	山宮3666-232	49
富士厚生園	山宮3666-232	50

### 就労定着支援

事業所名	住 所	紹介ページ
就労支援センターNEST	小泉413-2	51
ARATA就労センター	元城町3-8	52

### 自立訓練

事業所名	住 所	紹介ページ
スクールふじのみや	上井出613-2	53

## 就労移行支援

事業所名	住 所	紹介ページ
LEAF（リーフ）	栗倉2736-3	54
富士宮ドリームビレッジ	栗倉南町147-1	55
スクールふじのみや	上井出613-2	56

## 就労継続支援A型

事業所名	住 所	紹介ページ
就労支援センターNEST	小泉413-2	57
就労継続支援A型事業所クローバー	万野原新田3730-5	58
就労継続支援A型事業所sora	宮原387-1	59
ARATA就労センター	元城町3-8	60



## 就労継続支援B型

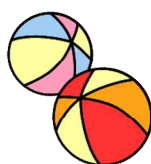
事業所名	住 所	紹介ページ
EPO FARM	栗倉2736-3	61
富士宮ドリームビレッジ	栗倉南町147-1	62
エコミットふじのみや	泉町5-2	63
いずみ	泉町741	64
朝霧みどりの家	猪之頭2075-6	65
あかつき園	北山4783-1	66
愛の丘	北山5170	67
障害者デイサービスホームすてっぷあっぷ	北町1-26	68
C-plus富士宮	小泉1804-13	69
多機能型事業所にここをサポート	小泉2530-16	70
就労支援センターNEST	小泉413-2	71
イロドリduo	小泉27-11	72
ARATA	中央町2-4	73
就労継続支援B型事業所Sea Drops	沼久保133-2	74
社会福祉法人柿ノ木会ふじさん	野中東町303	75
konoka	万野原新田3041-23	76
就労継続支援B型事業所 サポートセンターあさひで	宮原420-1	77
スマイルライフ（株） 就労継続支援B型富士宮事業所	宮町8-17 かぎや第2ビル	78
明日の風ふれあい	元城町23-12	79

共同生活援助（グループホーム）

事業所名	住 所	紹介ページ
グループホーム朝霧みどりの家	猪之頭2075-6	80
ソーシャルインクルーホーム富士宮大岩	大岩529-1	81
コーポあかつき	北山4783-1	82
陽だまりの家	小泉2775-11	83
ケアサポート志保	野中1044-3	84
共同生活援助事業所サニーヒル あわくらホーム	舟久保町1-20	85
共同生活援助事業所サニーヒル 三園平ホーム	三園平851	86
共同生活援助YeLL	万野原新田3742-3	87
共同生活援助みや〜と	淀師1577-4	88

児童発達支援

事業所名	住 所	紹介ページ
LEAF	粟倉2736-3	89
多機能事業所あこのあ	小泉233-1	90
えがお。	東町12-15	91
児童発達支援・放課後デイサービス ぱれっと	星山983-4	92
こぱんはうすさくら富士宮教室	宮原363-62	93
放課後等デイサービスCrescita II	宮町7-6	94
こどもサポート教室「きらり」富士宮校	若の宮町6	95



放課後等デイサービス

事業所名	住 所	紹介ページ
Wacca!	朝日町2-18	96
LEAF	栗倉2736-3	97
はぐくみスタジオくるみ	北山1030-1	98
富士宮子どもBASE	黒田355-32 ゆずビル 103号室	99
障がい者福祉センター小泉	小泉1854-3	100
多機能型支援施設あゆみ園	小泉2012-1	101
多機能事業所あのあの	小泉233-1	102
うつくしくらぶ	中央町2-8	103
でじるみKIDS 富士宮	中央町3-3	104
オケピット	外神487-1	105
へいわ	西小泉町48-4	106
放課後等デイサービス澄海（スカイ）	野中741-2-2	107
はびねすアイ	野中745-15	108
ひとつ。	東町12-15	109
えがお。	東町12-15	110
児童発達支援・放課後デイサービス ぱれっと	星山983-4	111
Hustle	万野原新田3119-10	112
f-labo	万野原新田3281-4	113
konoki万野原新田	万野原新田3322-11-1	114
konoki139	万野原新田3742-4	115
konoha	万野原新田3742-4	116
こばんはうすさくら富士宮教室	宮原363-62	117
放課後等デイサービスCrescita	宮町7-6	118
はびねす	山本465-3	119
放課後等デイサービスおおみや塾	豊町18-2	120
COCO COLOR	豊町20-15	121
Gクレフ	淀師1161-1	122
こどもサポート教室「きらり」富士宮校	若の宮町6	123



## 居宅介護

### なの花居宅介護事業所

運営主体	有限会社なの花
所在地	富士宮市栗倉2729-176
電話	0544-24-8625
F A X	0544-24-8643
メールアドレス	<a href="mailto:mimeko-e121@po2.across.or.jp">mimeko-e121@po2.across.or.jp</a>
ホームページ	

外観

対象	身体	知的	精神	難病
	○	○	○	
営業日	基本（月～金 12/29～1/3以外）			
営業時間	8：30～17：00			
サービス提供時間	8：30～17：00			
対応可能エリア	富士宮市 富士市			

サービス提供内容
身体介護 家事援助 移動支援

#### 作業内容・PR等

ほとんどのヘルパーが勤続10年以上です。真面目に一生懸命支援させて頂いています

## 居宅介護

### しらいとヘルパーステーション

運営主体	社会福祉法人天竜厚生会
所在地	富士宮市上井出1285-1
電話	0544-54-0168
F A X	0544-54-2338
メールアドレス	<a href="mailto:shiraito-hp@tenryu-kohseikai.or.jp">shiraito-hp@tenryu-kohseikai.or.jp</a>
ホームページ	<a href="https://www.tenryu-kohseikai.or.jp/">https://www.tenryu-kohseikai.or.jp/</a>

#### 外観



対象	身体	知的	精神	難病
	○			
営業日	月～金曜日 (国民の祝日及び1月1日～3日除く)			
営業時間	8:30～17:30 (上記以外の時間帯は要相談)			
サービス提供時間	8:00～18:00 (上記以外の時間帯は要相談)			
対応可能エリア	市内全域			

#### サービス提供内容

- ・身体介護  
入浴支援、排泄介助、  
食事介助、通院等介助など
- ・家事援助  
掃除や洗濯、調理、  
買い物支援などの日常生活に  
関するもの

#### 作業内容・PR等

富士宮市北部の事業所です。

少人数ですが、地域の障がいのある方々の在宅生活をご本人のお身体の状態に合わせたサービスを提供します。

お客様の暮らしを尊重し、お客様の日常生活に必要な援助を提供します。

## 居宅介護

### 居宅介護事業所ぽのぽの

運営主体	株式会社静岡仮設
所在地	富士宮市小泉233-1
電話	0544-25-0707
F A X	0544-25-0701
メールアドレス	<a href="mailto:ponopono@yousonice.jp">ponopono@yousonice.jp</a>
ホームページ	<a href="https://yousonice.jp/">https://yousonice.jp/</a>

#### 外観



対象	身体	知的	精神	難病
	○	○	○	○
営業日	日曜日・12/29～1/3以外			
営業時間	7:00～18:00			
サービス提供時間	7:00～18:00			
対応可能エリア	富士宮市全域			

#### サービス提供内容

家事支援  
身体支援  
移動支援

#### 作業内容・PR等

障がいをお持ち方の日常生活をサポートさせていただきます。

## 居宅介護

### ケアサポートひろまる

運営主体	ケアサポートひろまる
所在地	富士宮市野中867-1
電話	0544-57-8707
F A X	0544-57-8708
メールアドレス	<a href="mailto:temp87894192@ca.thn.ne.jp">temp87894192@ca.thn.ne.jp</a>
ホームページ	

外観

対象	身体	知的	精神	難病
	○	○	○	○
営業日	月～日			
営業時間	8：00～19：00			
サービス提供時間	希望に応じて応相談			
対応可能エリア	富士市・富士宮市			

サービス提供内容
身体介護（排泄・食事介助・入浴・体位変換・移動移乗介助・服薬介助・自立支援・重度化防止の為の見守りの援助） 生活援助（掃除・洗濯・調理・買い物）

#### 作業内容・PR等

在宅で生活する方々の持てる力を活かし、それを支えるご家族のサポートをすることで最後まで穏やかで安心した在宅生活を送って頂くための一助になりたいと考えています。利用者様の心に寄り添い、QOLの向上を常に目指すことの出来るスタッフと共により良い生活作りをサポートします



## 居宅介護

### ニチイケアセンター咲花

運営主体	株式会社 ニチイ学館
所在地	富士宮市東町13-3
電話	0544-21-0133
F A X	0544-22-5100
メールアドレス	<a href="mailto:hstAA4@nichiigakann.co.jp">hstAA4@nichiigakann.co.jp</a>
ホームページ	

#### 外観



対象	身体	知的	精神	難病
	○	○	○	○
営業日	月～金			
営業時間	9：00～18：00			
サービス提供時間	6：30～20：00			
対応可能エリア	富士宮・富士			

#### サービス提供内容

居宅介護

#### 作業内容・PR等

「やさしさを、私たちの強さにしたい。」のニチイケアセンターです。

ベテランのヘルパーさんたちを揃え、

皆さんに誇れる仕事を提供したいと努力しています。

地域に貢献できる事業所を目指します。

## 居宅介護

### ヘルパーサービスかやの里

運営主体	有限会社 かやの里
所在地	富士宮市ひばりが丘526-2
電話	0544-26-1980
FAX	0544-26-1034
メールアドレス	<a href="mailto:kayanosato@lily.ocn.ne.jp">kayanosato@lily.ocn.ne.jp</a>
ホームページ	

#### 外観



対象	身体	知的	精神	難病
	○	○	○	
営業日	日曜・12月29日～1月3日以外			
営業時間	8:00～18:00			
サービス提供時間	8:00～18:00			
対応可能エリア	富士宮市内			

#### サービス提供内容

- \* 身体介護（食事・入浴等）
- \* 家事（調理・掃除等）

#### 作業内容・PR等

住み慣れたご自宅で、安心した生活を送って頂けるためのお手伝いをさせていただきます

## 居宅介護

### セントケア中部（株） セントケア富士宮

運営主体	セントケア中部（株）
所在地	富士宮市万野原新田3257-7 ヴィラ富士店101号
電話	0544-21-1621
F A X	0544-21-1622
メールアドレス	<a href="mailto:fuiinomiya_sc22@saint-care.com">fuiinomiya_sc22@saint-care.com</a>
ホームページ	<a href="https://www.saint-care.com">https://www.saint-care.com</a>

### 外観



対象	身体	知的	精神	難病
	○	○		○
営業日	365日			
営業時間	8時～18時			
サービス提供時間	8時～18時			
対応可能エリア	富士宮市・富士市			

### サービス提供内容

身体介護  
食事介助・おむつ交換・入浴介助等  
生活援助  
掃除・調理・洗濯等

### 作業内容・P R等

特定事業所加算を取得しており、資格を持ったスタッフが訪問し、専門的知識を踏まえ対応しています。  
また、ご本人のケアをする身体介護を得意としている事業所となります。

営業所から30分圏内のエリアを重点に活動させて頂いております。

## 居宅介護

### プリメーラ

運営主体	合同会社ハンクス
所在地	富士宮市宮原42-8
電話	090-1821-7237
F A X	050-3510-9320
メールアドレス	<a href="mailto:hanks_primera@yahoo.co.jp">hanks_primera@yahoo.co.jp</a>
ホームページ	

### 外観



対象	身体	知的	精神	難病
	○	○	○	○
営業日	12月30日～1月3日以外			
営業時間	7:00～22:00 (電話受付)			
サービス提供時間	6:00～23:00 (時間外は応相談)			
対応可能エリア	富士市・富士宮市			

### サービス提供内容

- 身体介護  
着替えや入浴の介助、食事の介助、  
トイレ及び排せつの介助など
- 家事援助  
掃除、調理、買い物などの介助
- 通院等介助  
市役所などの公的機関、病院への付  
き添い

### 作業内容・PR等

●富士宮で開業して10年になります。

現在も地域の皆様の生活を支えられるように、ヘルパースタッフの派遣を行っております。

●お困りの際や、聞きたいこと・知りたいことがありましたら、いつでもお気軽にお問い合わせください。

電話担当のスタッフが7:00～22:00迄ご対応いたします。

※繋がらない場合は時間をおいて再度ご連絡ください。

※上記電話番号へショートメールを送っていただいても大丈夫です。

## 居宅介護

### 富士宮市社会福祉協議会 訪問介護事業所

運営主体	社会福祉法人 富士宮市社会福祉協議会
所在地	富士宮市宮原 7 番地の 1
電話	0544-22-0074
F A X	0544-22-0815
メールアドレス	
ホームページ	<a href="https://f-syakyo.or.jp/1/">https://f-syakyo.or.jp/1/</a>

#### 外観



対象	身体	知的	精神	難病
	○	○	○	○
営業日	12月29日～1月3日以外			
営業時間	8時30分～17時15分			
サービス提供時間	上記以外は要相談			
対応可能エリア	富士宮市全域			

#### サービス提供内容

身体介護・・・入浴介助・食事介助等  
家事援助・・・掃除・買い物・洗濯等

#### 作業内容・P R 等

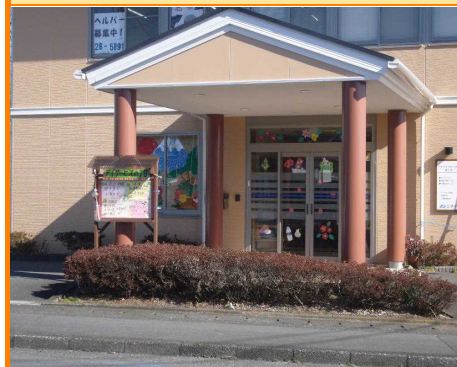
介護保険の指定も受けているため、65歳で介護保険に移行になっても、当事業所をご利用が継続出来ます。

## 居宅介護

### ニチイケアセンター富士宮

運営主体	(株)ニチイ学館
所在地	富士宮市淀師496-16
電話	0544-28-5891
F A X	0544-28-5892
メールアドレス	hste22@nichiigakkan.co.jp
ホームページ	なし

#### 外観



対象	身体	知的	精神	難病
	○	○	○	○
営業日	月～金			
営業時間	9：00～18：00			
サービス提供時間	7：00～18：00			
対応可能エリア	富士宮市・富士市			

#### サービス提供内容

排泄介助・洗面介助・更衣介助・食事介助・服薬介助・水分補給・清拭・起床介助・移乗介助

#### 作業内容・PR等

経験年数が長く、介護福祉士資格をもったヘルパーが多数勤務しています。状態の低下、急な対応等にも柔軟に対応します。

利用者様の笑顔を胸に、責任と使命感をもって日々取り組んでいます。

## 重度訪問介護

### なの花居宅介護事業所

運営主体	有限会社なの花
所在地	富士宮市栗倉2729-176
電話	0544-24-8625
F A X	0544-24-8643
メールアドレス	<a href="mailto:mimeko-e121@po2.across.or.jp">mimeko-e121@po2.across.or.jp</a>
ホームページ	

外観

対象	身体	知的	精神	難病
	○	○	○	○
営業日	基本（月～金 12/29～1/3以外）			
営業時間	8：30～17：00			
サービス提供時間	8：30～17：00			
対応可能エリア	富士宮市 富士市			

サービス提供内容
身体介護 家事援助

#### 作業内容・PR等

ほとんどのヘルパーが勤続10年以上です。真面目に一生懸命支援させて頂いています

## 重度訪問介護

### しらいとヘルパーステーション

運営主体	社会福祉法人天竜厚生会
所在地	富士宮市上井出1285-1
電話	0544-54-0168
F A X	0544-54-2338
メールアドレス	<a href="mailto:shiraito-hp@tenryu-kohseikai.or.jp">shiraito-hp@tenryu-kohseikai.or.jp</a>
ホームページ	<a href="https://www.tenryu-kohseikai.or.jp/">https://www.tenryu-kohseikai.or.jp/</a>

### 外観



対象	身体	知的	精神	難病
	○			
営業日	月～金曜日 (国民の祝日及び1月1日～3日除く)			
営業時間	8:30～17:30 (上記以外の時間帯は要相談)			
サービス提供時間	8:00～18:00 (上記以外の時間帯は要相談)			
対応可能エリア	市内全域			

### サービス提供内容

- ・身体介護  
入浴支援、排泄介助、  
食事介助、通院等介助など
- ・家事援助  
掃除や洗濯、調理、  
買い物支援などの日常生活に  
関するもの

### 作業内容・PR等

富士宮市北部の事業所です。

少人数ですが、地域の障がいのある方々の在宅生活をご本人のお身体の状態に合わせたサービスを提供します。

お客様の暮らしを尊重し、お客様の日常生活に必要な援助を提供します。



## 重度訪問介護

### ケアサポートひろまる

運営主体	ケアサポートひろまる
所在地	富士宮市野中867-1
電話	0544-57-8707
F A X	0544-57-8708
メールアドレス	<a href="mailto:temp87894192@ca.thn.ne.jp">temp87894192@ca.thn.ne.jp</a>
ホームページ	

外観

対象	身体	知的	精神	難病
	○	○	○	○
営業日	月～日			
営業時間	8:00～19:00			
サービス提供時間	希望に応じて応相談			
対応可能エリア	富士市・富士宮市			

サービス提供内容
身体介護（排泄・食事介助・入浴・体位変換・移動移乗介助・服薬介助・自立支援・重度化防止の為の見守りの援助） 生活援助（掃除・洗濯・調理・買い物）

#### 作業内容・PR等

在宅で生活する方々の持てる力を活かし、それを支えるご家族のサポートをすることで最後まで穏やかで安心した在宅生活を送って頂くための一助になりたいと考えています。利用者様の心に寄り添い、QOLの向上を常に目指すことの出来るスタッフと共により良い生活作りをサポートします

## 重度訪問介護

### プリメーラ

運営主体	合同会社ハンクス
所在地	富士宮市宮原42-8
電話	090-1821-7237
F A X	050-3510-9320
メールアドレス	<a href="mailto:hanks.primera@yahoo.co.jp">hanks.primera@yahoo.co.jp</a>
ホームページ	

### 外観



対象	身体	知的	精神	難病
	○	○	○	○
営業日	年中無休			
営業時間	7:00～22:00 (電話受付)			
サービス提供時間	24時間			
対応可能エリア	富士市・富士宮市			

### サービス提供内容

着替えや入浴の介助、食事の介助、トイレ及び排せつの介助、ベッド～車いすへの移動介助、就寝時の体位交換介助  
掃除、調理、買い物などの介助  
市役所などの公的機関、病院への付き添い  
※喀痰吸引などの医療行為に関しては対応していません

### 作業内容・PR等

●富士宮で開業して10年になります。

現在も地域の皆様の生活を支えられるように、ヘルパースタッフの派遣を行っております。

●お困りの際や、聞きたいこと・知りたいことがありましたら、いつでもお気軽にお問い合わせください。

電話担当のスタッフが7:00～22:00迄ご対応いたします。

※繋がらない場合は時間をおいて再度ご連絡ください。

※上記電話番号へショートメールを送っていただいても大丈夫です。

## 重度訪問介護

### ニチイケアセンター富士宮

運営主体	(株)ニチイ学館
所在地	富士宮市淀師496-16
電話	0544-28-5891
F A X	0544-28-5892
メールアドレス	hste22@nichiigakkan.co.jp
ホームページ	なし

#### 外観



対象	身体	知的	精神	難病
	○	○	○	○
営業日	月～金			
営業時間	9：00～18：00			
サービス提供時間	7：00～18：00			
対応可能エリア	富士宮市・富士市			

#### サービス提供内容

排泄介助・洗面介助・更衣介助・食事介助・服薬介助・水分補給・清拭・起床介助・移乗介助

#### 作業内容・PR等

経験年数が長く、介護福祉士資格をもったヘルパーが多数勤務しています。状態の低下、急な対応等にも柔軟に対応します。

利用者様の笑顔を胸に、責任と使命感をもって日々取り組んでいます。

## 同行援護

### ニチイケアセンター咲花

運営主体	株式会社 ニチイ学館
所在地	富士宮市東町13-3
電話	0544-21-0133
F A X	0544-22-5100
メールアドレス	<a href="mailto:hstAA4@nichiiigakkann.co.jp">hstAA4@nichiiigakkann.co.jp</a>
ホームページ	

### 外観



対象	身体	知的	精神	難病
	○			
営業日	月～金			
営業時間	9：00～18：00			
サービス提供時間	6：30～20：00			
対応可能エリア	富士宮・富士			

### サービス提供内容

同行援護

#### 作業内容・PR等

「やさしさを、私たちの強さにしたい。」のニチイケアセンターです。

ベテランのヘルパーさんたちを揃え、

皆さんに誇れる仕事を提供したいと努力しています。

地域に貢献できる事業所を目指します。

## 同行援護

ヘルパーサービスかやの里

運営主体	有限会社 かやの里
所在地	富士宮市ひばりが丘526-2
電話	0544-26-1980
FAX	0544-26-1034
メールアドレス	<a href="mailto:kayosato@lily.ocn.ne.jp">kayosato@lily.ocn.ne.jp</a>
ホームページ	

## 外観



対象	身体	知的	精神	難病
	○	○	○	
営業日	日曜・12月29日～1月3日以外			
営業時間	8:00～18:00			
サービス提供時間	8:00～18:00			
対応可能エリア	富士宮市内			

## サービス提供内容

\* 同行援護

## 作業内容・PR等

住み慣れたご自宅で、安心した生活を送って頂けるためのお手伝いをさせていただきます

## 同行援護

### 富士宮市社会福祉協議会 訪問介護事業所

運営主体	社会福祉法人 富士宮市社会福祉協議会
所在地	富士宮市宮原7番地の1
電話	0544-22-0074
F A X	0544-22-0815
メールアドレス	
ホームページ	<a href="https://f-syakyo.or.jp/1/">https://f-syakyo.or.jp/1/</a>

## 外観



対象	身体	知的	精神	難病
	視覚			
営業日	12月29日～1月3日以外			
営業時間	8時30分～17時15分			
サービス提供時間	上記以外は要相談			
対応可能エリア	富士宮市全域			

## サービス提供内容

視覚障がいの方が安心安全に移動できるように、情報を提供しながら通院や余暇活動等の外出に同行します。

## 作業内容・PR等

介護保険の指定も受けているため、65歳で介護保険に移行になっても、当事業所をご利用が継続出来ます。

## 同行援護

### ニチイケアセンター富士宮

運営主体	(株)ニチイ学館
所在地	富士宮市淀師496-16
電話	0544-28-5891
F A X	0544-28-5892
メールアドレス	hste22@nichiiakkan.co.jp
ホームページ	なし

### 外観



対象	身体	知的	精神	難病
	○	○	○	○
営業日	月～金			
営業時間	9：00～18：00			
サービス提供時間	7：00～18：00			
対応可能エリア	富士宮市・富士市			

### サービス提供内容

買物支援・趣味等の活動活発の支援・体調管理・外出支援

### 作業内容・PR等

ご本人の希望の場所へ同行

近隣のスーパー、花屋、イオン、ドラッグストア、美容院等  
趣味等にも同行します。(カラオケ、体操レクスポーツ)

利用者様の笑顔を胸に、責任と使命感をもって日々取り組んでいます。

## 行動援護

### プリメーラ

運営主体	合同会社ハンクス
所在地	富士宮市宮原42-8
電話	090-1821-7237
F A X	050-3510-9320
メールアドレス	<a href="mailto:hanks_primera@yahoo.co.jp">hanks_primera@yahoo.co.jp</a>
ホームページ	

### 外観



対象	身体	知的	精神	難病
			○	○
営業日	12月30日～1月3日以外			
営業時間	7:00～22:00 (電話受付)			
サービス提供時間	6:00～23:00 (時間外は応相談)			
対応可能エリア	富士市・富士宮市			

### サービス提供内容

●精神・知的障がいに関する専門研修を修了したスタッフが、外出のお手伝いをいたします。

自傷行為・他害行為などの障がい特性により、ご家族様以外の外出が難しい、又はご家族様との外出自体もなかなか出来ない方の外出のお手伝いをいたします。

### 作業内容・PR等

●富士宮で開業して10年になります。

現在も地域の皆様の生活を支えられるように、外出付き添いのヘルパースタッフ派遣を行っております。

●お困りの際や、聞きたいこと・知りたいことがありましたら、いつでもお気軽にお問い合わせください。

電話担当のスタッフが7:00～22:00迄ご対応いたします。

※繋がらない場合は時間をおいて再度ご連絡ください。

※上記電話番号へショートメールを送っていただいても大丈夫です。



## 短期入所（ショートステイ）

### ソーシャルインクルーホーム 富士宮大岩

運営主体	ソーシャルインクルー株式会社
所在地	富士宮市大岩529-1
電話	0544-66-5335
F A X	0544-66-5336
メールアドレス	<a href="mailto:sih.oiwa@socialinclu.co.jp">sih.oiwa@socialinclu.co.jp</a>
ホームページ	<a href="https://www.socialinclu.co.jp">https://www.socialinclu.co.jp</a>

#### 外観・居室



対象	身体	知的	精神	難病
	○	○	○	
定員	男性:1名 女性:1名			
類型	短期入所サービス			
食費	一食：300円			
電光熱水費	一日：400円			
その他費用				

時間	日課
6:00	起床
6:00~8:30	朝食
9:00~11:30	活動・入浴
11:30~13:30	昼食
13:00~17:30	活動・入浴・間食
17:30~22:00	夕食・活動・入浴
22:00	就寝

#### 作業内容・PR等

お食事については一食300円でご入居者様同様に職員の手作りで提供させて頂き、ご飯・おみそ汁・おかずは出来立てで温かいものご提供させて頂いております。また、居室は個室をお貸出しさせて頂き、プライバシーを尊重、ベッドやエアコンは備え付けさせて頂いている物をご利用いただいております。

刃物類や爆発物等の危険物や生き物の持ち込み、ポットや電気調理器具(電子レンジ・トースター含む)の持ち込みはご遠慮いただいております。上記以外であればご自身の趣味の道具を持ち込んで頂きご利用いただけます。詳細は是非、施設見学にお越しいただき職員までお尋ねください。

## 短期入所（ショートステイ）

しらいと

運営主体	社会福祉法人天竜厚生会
所在地	富士宮市上井出1285-1
電話	0544-54-0168
F A X	0544-54-2338
メールアドレス	<a href="mailto:shiraito-fuji@tenryu-kohseikai.or.jp">shiraito-fuji@tenryu-kohseikai.or.jp</a>
ホームページ	<a href="https://www.tenryu-kohseikai.or.jp/">https://www.tenryu-kohseikai.or.jp/</a>

### 外観・居室



対象	身体	知的	精神	難病
	○			
定員	空床利用型			
営業日	通年			
送迎	あり（市内全域）			
食事	朝255円、昼740円、夕480円			
入浴	あり			
その他実費	光熱水費500円/日			

時間	日課
6:00	起床
7:30	朝食
9:00	余暇・活動・入浴
11:45	昼食
14:00	余暇・活動・入浴
17:30	夕食
21:00	就寝

### 作業内容・P R等

特別養護老人ホームの中にあるショートステイです。お部屋は2人部屋で、カーテンで仕切られております。平日は送迎が可能です。他のご利用者様はご高齢の方が多く、静かなフロアとなっております。落ち着いた雰囲気の中でゆったりとした時間をお過ごしいただければと思います。施設見学等、いつでも受け付けております。

## 短期入所（ショートステイ）

### 障害者支援施設 三和荘

運営主体	社会福祉法人 富士厚生会
所在地	富士宮市北山7418-10
電話	0544-54-1751
F A X	0544-54-1586
メールアドレス	
ホームページ	<a href="http://www.fujikoseikai.or.jp/sanwasou_index">www.fujikoseikai.or.jp/sanwasou_index</a>

#### 外観・居室



対象	身体	知的	精神	難病
	○	○	○	△
定員	5名			
営業日	365日			
送迎	平日のみ対応可			
食事	朝328円 昼650円 夕600円			
入浴	一般浴、特浴対応可			
その他実費	光熱水費：247円			

時間	日課
6:00	起床
7:00	朝食
9:30	入浴／日中活動
11:45	昼食
13:30	入浴／日中活動
17:15	夕食
22:00	消灯・就寝

#### 作業内容・P R等

入浴はご希望があれば対応可能です。

食事提供体制加算対象者は食事代が減額となります。

送迎対応地域は原則富士宮市内となります。

## 短期入所（ショートステイ）

### 富士清心園

運営主体	社会福祉法人 富士旭出学園
所在地	富士宮市山宮3666番地の232
電話	0544-58-2682
F A X	0544-58-2692
メールアドレス	<a href="mailto:seishinen@fujiasahidegakuen.com">seishinen@fujiasahidegakuen.com</a>
ホームページ	<a href="http://fujiasahidegakuen.com">http://fujiasahidegakuen.com</a>

### 外観・居室



対象	身体	知的	精神	難病
			○	
定員	5名			
営業日	通年			
送迎	なし			
食事	朝360円 昼570円 夕565円			
入浴	あり、サービス費に含まれる			
その他実費	光熱水費328円/日			

時間	日課
6:00	起床
7:30	朝食
9:30	活動
12:00	昼食
13:00	活動・入浴
18:00	夕食
22:00	就寝

### 作業内容・P R等

- ・全室個室となっております。
- ・食費：加算がある場合 朝220円 昼330円 夕328円となります。

## 短期入所（ショートステイ）

### 富士明成園

運営主体	社会福祉法人富士旭出学園
所在地	富士宮市山宮3666-232
電話	0544-58-4858
F A X	0544-58-7218
メールアドレス	<a href="mailto:meiseien@fujiasahidegakuen.com">meiseien@fujiasahidegakuen.com</a>
ホームページ	<a href="http://fujiasahidegakuen.com">http://fujiasahidegakuen.com</a>

#### 外観・居室



対象	身体	知的	精神	難病	児童
			○		
定員	6名				
営業日	通年				
送迎	なし				
食事	朝360円 昼570円 夕565円				
入浴	あり、サービス費に含まれる				
その他実費	光熱水費 328円/日				

時間	日課
6:00	起床
8:00	朝食
9:30	活動
12:00	昼食
13:00	活動・入浴
18:00	夕食
22:00	就寝

#### 作業内容・P R等

- ・居室は、個室もしくは二人部屋となります。
- ・食費：加算がある場合 朝220円 昼330円 夕328円 となります。

## 短期入所（ショートステイ）

### 富士厚生園

運営主体	社会福祉法人 富士旭出学園
所在地	富士宮市山宮3666番地の232
電話	0544-58-2694
F A X	0544-58-7127
メールアドレス	<a href="mailto:kouseien@fujiasahidegakuen.com">kouseien@fujiasahidegakuen.com</a>
ホームページ	<a href="https://www.fujiasahidegakuen.com">https://www.fujiasahidegakuen.com</a>

### 外観・居室



対象	身体	知的	精神	難病
			○	
定員	5名			
営業日	通年			
送迎	なし			
食事	朝360円 昼570円 夕565円			
入浴	あり、サービス費に含まれる			
その他実費	光熱水費328円/日			

時間	日課
6:00	起床
7:30	朝食
9:30	活動
12:00	昼食
13:00	活動・入浴
18:00	夕食
21:00	就寝

### 作業内容・P R等

- ・全室個室となっております。
- ・食費：加算がある場合 朝220円 昼330円 夕328円となります。

## 共生型生活介護

### しらいとデイサービスセンター

運営主体	社会福祉法人天竜厚生会
所在地	富士宮市上井出1285-1
電話	0544-54-1569
F A X	0544-54-2338
メールアドレス	<a href="mailto:shiraito-d@tenryu-kohseikai.or.jp">shiraito-d@tenryu-kohseikai.or.jp</a>
ホームページ	<a href="https://www.tenryu-kohseikai.or.jp/">https://www.tenryu-kohseikai.or.jp/</a>

#### 外観



対象	身体	知的	精神	難病	児童
	○	○	○		
定員	月～金曜日：35名 土曜日：30名、日曜日：15名				
営業日	1月4日～12月31日				
サービス提供時間	9：30～16：40				
送迎	あり（富士宮市内）				
食事	昼：765円				
その他実費	なし				

時間	日課
9:30	個別活動
10:00	入浴
11:30	ラジオ体操
12:00	昼食
14:00	集団訓練
14:30	レクリエーション
15:00	おやつ

#### 作業内容・PR等

介護保険制度に基づく、デイサービス事業に加え、令和5年4月1日より、障がいがある方のニーズに応えるべく、ふじのくに型サービス「共生型生活介護」を開始致しました。高齢の方、障がいのある方問わず、誰もが住み慣れた地域で安心して暮らしていけるようサポート致します。

## 生活介護

### 愛の丘

運営主体	特定非営利活動法人 愛の丘
所在地	富士宮市北山5170番地
電話	0544 - 58 - 5325
F A X	0544 - 58 - 5365
メールアドレス	<a href="mailto:sp4v2ff9@arion.ocn.ne.jp">sp4v2ff9@arion.ocn.ne.jp</a>
ホームページ	

### 外観



対象	身体	知的	精神	難病	児童
	△	○	△	×	×
定員	10名				
営業日	平日・月2回土曜日(年末年始除)				
サービス提供時間	8:30~16:30				
送迎	有(原則市内全域)				
食事	原則なし				
その他実費	土曜日の昼食				

時間	日課
8:30	開所
9:00	作業活動
12:00	昼食
13:00	作業活動
16:30	閉所

### 作業内容・PR等

輪(和)を大切に一人一人の能力にあった作業活動を選択し、根気よく取り組んでいます。

毎日笑顔が絶えない事業所であるように日々を過ごしています。



## 生活介護

### 障害者支援施設 三和荘

運営主体	社会福祉法人 富士厚生会
所在地	富士宮市北山7418-10
電話	0544-54-1751
FAX	0544-54-1586
メールアドレス	
ホームページ	<a href="http://www.fujikoseikai.or.jp/sanwasou_index">www.fujikoseikai.or.jp/sanwasou_index</a>

#### 外観



対象	身体	知的	精神	難病	児童
	○	○	○	△	
定員	17名				
営業日	月曜から金曜（土、祝日含む） 年末年始休みあり				
サービス提供時間	9:30～16:30				
送迎	富士宮市内				
食事	昼650円 ※食事提供体制あり				
その他実費					

時間	日課
8:30	送迎
9:30	受入れ 健康チェック
10:00	活動・入浴
11:30	昼食
13:30	リハビリ・活動
15:45	帰宅準備
16:00	送迎

#### 作業内容

入浴・リハビリテーション・創作活動・体力維持活動 他

#### PR

富士宮市内の方、車椅子の方送迎します。

家族送迎の場合は9:30から16:30までの最大7時間の利用が可能です。

入浴できます（一般浴、特浴対応可）。

食事提供体制加算該当者の食事代は1食350円（昼食）です。

## 生活介護

### 障害者デイサービスホーム すてっぷあっぷ

運営主体	NPO法人すてっぷあっぷ
所在地	富士宮市北町1番26号
電話	0544-23-1671
F A X	0544-21-3880
メールアドレス	<a href="mailto:stepup@vc.tnc.ne.jp">stepup@vc.tnc.ne.jp</a>
ホームページ	<a href="https://stepup-fujinomiya.jp/">https://stepup-fujinomiya.jp/</a>

#### 外観



対象	身体	知的	精神	難病	児童
	○	○	○	○	×
定員	生活介護12名				
営業日	第2、第4土曜日以外 12月29日～1月3日以外				
サービス提供時間	9:00～16:30				
送迎	あり 市内、市外(富士市)				
食事	あり				
その他実費	夏季プール利用料 教材費月550円				

時間	日課
9:00	開所
9:30	朝礼
10:00	作業・活動
12:00	昼食
13:30	作業・活動
15:00	作業・活動終了
16:30	帰宅

#### 作業内容・PR等

ドライブ外出で公園へ行き、歩行をして体力強化。療育支援(挨拶、礼儀作法、衣類をたたむ練習等)、紙芝居、絵本の読み聞かせ、クッキング、花壇で花の種まきをして育てたり、富士宮市立体育館へ出向きボール投げ、輪投げ、ボウリングゲームで体を動かします。意欲のある方は、請負作業(車のゴム部品のバリ取り)のお手伝いをします。夏季は敷地内に大型プールを設置し、水遊びを楽しみます。

施設理念は「自分で・・・みんなで・・・楽しく、愉快地に、アットホームに 造ろう、習おう、楽しもう！」

## 生活介護

### 障がい者福祉センター小泉

運営主体	社会福祉法人富士厚生会
所在地	富士宮市小泉 1 8 5 4 - 3
電話	0544-21-3400
F A X	0544-21-3401
メールアドレス	<a href="mailto:fk-koizumi@fujikoseikai.or.jp">fk-koizumi@fujikoseikai.or.jp</a>
ホームページ	<a href="https://www.fujikoseikai.or.jp/koizumi_index">https://www.fujikoseikai.or.jp/koizumi_index</a>

#### 外観



対象	身体	知的	精神	難病	児童
	○	○	○	○	
定員	20名				
営業日	月～金曜日（祝日開所） ※土曜不定期開所、年末年始休みあり。				
サービス提供時間	9:00～16:00				
送迎	あり				
食事	昼食650円（加算対象者350円）				
その他実費	おやつ実費、入浴100円等				

時間	日課
9:00	送迎、受入
10:00	活動、入浴、リハビリ
12:15	昼食
13:15	活動、リハビリ体操
15:00	おやつ
16:00	送迎、送り出し

#### 作業内容・P R等

思いを大切にし、笑顔あふれる毎日を支援します。  
(送迎・昼食提供・入浴サービスあり)

併設で放課後等デイサービスを行っています。

## 生活介護

### 多機能型支援施設 あゆみ園

運営主体	株式会社 あさひ
所在地	富士宮市小泉2012-1
電話	0544-24-1900
F A X	0544-66-3030
メールアドレス	<a href="mailto:info@ayumien.jp">info@ayumien.jp</a>
ホームページ	<a href="https://www.ayumien.jp/">https://www.ayumien.jp/</a>

#### 外観



対象	身体	知的	精神	難病	児童
	○	○	○	○	○
定員	20名				
営業日	月曜日から金曜日				
サービス提供時間	10:00～16:00				
送迎	あり				
食事	あり				
その他実費	おやつ 100円				

時間	日課
10:00	健康チェック
10:30	朝の体操
11:00	余暇活動
12:00	昼食
13:30	午後の体操
14:00	レクリエーション
15:00	おやつ

#### 作業内容・P R等

入浴設備あります。 車いすに乗車できる方であれば、入浴できます。  
入浴支援費 1回 500円（実費）にて承ります

## 生活介護

### 多機能型事業所にこここサポート

運営主体	NPO法人 富士宮市手をつなぐ育成会
所在地	富士宮市小泉2530-16
電話	0544-22-0366（くれぱす）
F A X	同上
メールアドレス	<a href="mailto:f-ikuseikai-t@vc.tnc.ne.jp">f-ikuseikai-t@vc.tnc.ne.jp</a>
ホームページ	

### 外観



対象	身体	知的	精神	難病	児童
	○	○	○		
定員	6名				
営業日	基本/月曜日～金曜日				
サービス提供時間	8：30～16：30				
送迎	あり（要相談）				
食事	昼食/300円				
その他実費	育成会年会費/3,000円				

時間	日課
8:45～9:30	通所
9:30～10:00	ミーティング・自由
10:00～12:00	作業・体力作り
12:00～13:00	昼食・休憩・歯磨き
13:00～14:30	個別活動
14:30～15:00	掃除・ミーティング
15:00以降	帰宅

### 作業内容・PR等

こここサポートは「くれぱす」と「しょく～る」の2つでなっています。  
生活介護は、こここサポートの「しょく～る」に併設されています。  
定員が6名なので、アットホームな雰囲気と個別な支援に重きを置いています。  
無理なく、無理せず、その時の気持ちを一緒に育んでいきたいと思っています。

## 生活介護

### 富士清心園

運営主体	社会福祉法人 富士旭出学園
所在地	富士宮市山宮3666番地の232
電話	0544-58-2682
F A X	0544-58-2692
メールアドレス	<a href="mailto:seishinen@fujiasahidegakuen.com">seishinen@fujiasahidegakuen.com</a>
ホームページ	<a href="http://fujiasahidegakuen.com">http://fujiasahidegakuen.com</a>

### 外観



対象	身体	知的	精神	難病	児童
			○		
定員	50名				
営業日	法人のカレンダーによる				
サービス提供時間	9:00~17:00				
送迎	あり				
食事	昼570円				
その他実費	入浴 1回400円				

時間	日課
9:00	受入・活動準備
9:30	体操・歩行
10:30	水分補給 各種活動
12:00	昼食・歯磨き
13:00	各種活動 水分補給
15:00	送迎者車出発
17:00	終了

### 作業内容・P R等

・併設で施設入所支援があります。

・活動内容

屋外活動：ヨモギ入浴剤づくり・農園芸・環境整備

屋内活動：個別活動

## 生活介護

### 富士厚生園

運営主体	社会福祉法人 富士旭出学園
所在地	富士宮市山宮3666番地の232
電話	0544-58-2694
F A X	0544-58-7127
メールアドレス	<a href="mailto:kouseien@fujiasahidegakuen.com">kouseien@fujiasahidegakuen.com</a>
ホームページ	<a href="https://www.fujiasahidegakuen.com">https://www.fujiasahidegakuen.com</a>

### 外観



対象	身体	知的	精神	難病	児童
			○		
定員	60名				
営業日	法人のカレンダーによる				
サービス提供時間	9:00～17:00				
送迎	あり				
食事	昼570円				
その他実費	入浴 1回400円				

時間	日課
9:00	受入・活動準備
10:00	歩行
10:30	個別課題 レクリエーション
12:00	昼食
13:00	歩行・個別活動
15:00	送迎車出発
17:00	終了

### 作業内容・P R等

- ・併設で施設入所支援があります。
- ・活動内容  
屋内活動：個別活動 レクリエーション  
屋外活動：歩行

## 生活介護

らぽ〜と

運営主体	社会福祉法人インクルふじ
所在地	富士宮市淀師1577-1
電話	0544-26-0090
F A X	0544-26-0117
メールアドレス	<a href="mailto:rapoto@incle.jp">rapoto@incle.jp</a>
ホームページ	<a href="http://incle.jp">http://incle.jp</a>

### 外観



対象	身体	知的	精神	難病	児童
	○	○			
定員	20名				
営業日	土日祝日を除く				
サービス提供時間	9:00～16:00				
送迎	要相談				
食事	昼食300円				
その他実費	入浴(月・水・金)				

時間	日課
9:00	登所
10:00	朝の会
	活動
11:30	昼食
13:30	活動
15:30	帰りの会
16:00	降所

### 作業内容・P R等

「普通に生きる」を法人理念とし、どんなに重い障害があっても、地域で普通に生活ができるように、日中活動の場を提供しています。重症心身障害者の方を対象とし、医療的ケアにも対応しています。一人一人に寄り添った支援を心掛けています。見学はいつでも受け付けています。お気軽にお問い合わせください。



## 施設入所支援

### 障害者支援施設 三和荘

運営主体	社会福祉法人 富士厚生会
所在地	富士宮市北山7418-10
電話	0544-54-1751
F A X	0544-54-1586
メールアドレス	
ホームページ	<a href="http://www.fujikoseikai.or.jp/sanwasou_index">www.fujikoseikai.or.jp/sanwasou_index</a>

外観・居室



対象	身体	知的	精神	難病	児童
	○	○	○	△	
定員	80名				
営業日	365日営業				
利用料	食費：朝328円 昼650円 夕600円 光熱水費：247円/日				
その他実費	金銭管理費：2,300円/月 電気代：200円/月（対象者のみ）				

時間	日課
6:00	起床
7:00	食事
16:30	食事準備
17:15	食事
22:00	消灯

#### 作業内容・P R等

日中生活介護サービス提供しています。

ベッド、床頭台、収納棚完備。

利用者の収入により食事・光熱水費が減額となる場合があります。

## 施設入所支援

### 富士清心園

運営主体	社会福祉法人 富士旭出学園
所在地	富士宮市山宮3666番地の232
電話	0544-58-2682
F A X	0544-58-2692
メールアドレス	<a href="mailto:seishinen@fujiasahidegakuen.com">seishinen@fujiasahidegakuen.com</a>
ホームページ	<a href="http://fujiasahidegakuen.com">http://fujiasahidegakuen.com</a>

#### 外観



対象	身体	知的	精神	難病	児童
			○		
定員	40名				
営業日	通年				
サービス提供時間	24時間				
送迎					
食事	朝360円 昼570円 夕565円				
その他実費	光熱水費 9,971円/月				

時間	日課
6:00	起床
7:30	朝食
9:30	活動
12:00	昼食
13:00	活動・入浴
18:00	夕食
22:00	就寝

#### 作業内容・P R等

- ・全室個室となっております。
- ・活動内容（ヨモギ入浴剤づくり・農園芸・環境整備・個別活動・体力づくり）
- ・文化活動（茶道・陶芸・絵画・書道・音楽）

## 施設入所支援

### 富士明成園

運営主体	社会福祉法人富士旭出学園
所在地	富士宮市山宮3666-232
電話	0544-58-4858
F A X	0544-58-7218
メールアドレス	<a href="mailto:meiseien@fujiasahidegakuen.com">meiseien@fujiasahidegakuen.com</a>
ホームページ	<a href="http://fujiasahidegakuen.com">http://fujiasahidegakuen.com</a>

#### 外観・居室



対象	身体	知的	精神	難病	児童
			○		
定員	50名				
営業日	通年				
サービス提供時間	24時間				
送迎					
食事	朝360円 昼570円 夕565円				
その他実費	光熱水費 9,971円/月				

時間	日課
6:00	起床
8:00	朝食
9:30	活動
12:00	昼食
13:00	活動・入浴
18:00	夕食
22:00	就寝

#### 作業内容・P R等

- ・居室は、個室もしくは二人部屋となります。
- ・活動（創作活動・体力作り・個別活動・リハビリテーション等）
- ・音感療法（週1回実施）

## 施設入所支援

### 富士厚生園

運営主体	社会福祉法人 富士旭出学園
所在地	富士宮市山宮3666番地の232
電話	0544-58-2694
F A X	0544-58-7127
メールアドレス	<a href="mailto:kouseien@fujiasahidegakuen.com">kouseien@fujiasahidegakuen.com</a>
ホームページ	<a href="https://www.fujiasahidegakuen.com">https://www.fujiasahidegakuen.com</a>

#### 外観・居室



対象	身体	知的	精神	難病	児童
			○		
定員	40名				
営業日	通年				
サービス提供時間	24時間				
送迎					
食事	朝360円 昼570円 夕565円				
その他実費	光熱水費 9,971円/月				

時間	日課
6:00	起床
7:30	朝食
9:30	活動
12:00	昼食
13:00	活動・入浴
18:00	夕食
21:00	就寝

#### 作業内容・P R等

- ・全室個室となっております。
- ・活動内容（個別活動・園芸活動・創作活動・リハビリ・体力づくり・環境整備）
- ・文化活動（茶道・陶芸・絵画・書道・音楽）

## 就労定着支援

### 就労支援センターNEST

運営主体	ココロネ株式会社
所在地	富士宮市小泉413-2
電話	0544-21-9000
FAX	0544-21-9071
メールアドレス	<a href="mailto:info@cocorone.co.jp">info@cocorone.co.jp</a>
ホームページ	<a href="http://www.nest-cocorone.com">http://www.nest-cocorone.com</a>

相談室



対象	身体	知的	精神	難病	児童
	○	○	○		
定員	10名				
営業日	月～金曜（土曜も月1回）				
サービス提供時間	8:30～17:30				
送迎	あり				
食事	業者にお弁当注文				
その他実費	受給者証の記載内容				

時間	日課
9:30	相談・面談受付
17:00	修了

#### 作業内容・PR等

- ①一般就労をし企業との調整や生活面の支援が必要な方は、就労後6カ月経過した段階で就労定着支援の対象となります。
- ②電話やメールでの相談に対する助言を受けられます。
- ③基本は月に1度は対面での面談を実施しています。事業所に来所していただくの面談だけでなく、就職先の企業に支援員が巡回しての面談もあります。

## 就労定着支援

### A R A T A 就労センター

運営主体	株式会社平成福祉会
所在地	富士宮市元城町3-8
電話	0544-21-3307
F A X	0544-66-8878
メールアドレス	<a href="mailto:arata@outer-network.com">arata@outer-network.com</a>
ホームページ	<a href="http://arata.outer-network.com/">http://arata.outer-network.com/</a>

#### 外観



対象	身体	知的	精神	難病	児童
	○	○	○	○	
定員	なし				
営業日	平日・土曜日（土曜日は不定期）				
サービス提供時間	8：30～17：30				
送迎	有り（場所により相談）				
食事	有り				
その他実費					

時間	日課
月最低1回	企業訪問
適宜	利用者面談

#### 作業内容・P R等

就職後の支援で、利用者さんとの面談で就労状況や仕事やご家庭での悩み事の相談に応じたり、作業面での困り事等を一緒に解決していきます。また、月に最低でも1回以上の企業訪問を行い、利用者さんの勤務状況や企業様の利用者さんに対する悩み事等の相談にも応じています。利用者さんが就職後、企業で長く働いていけるようにサポートしています。

## 自立訓練

### スクールふじのみや

運営主体	特定非営利活動法人 障がい者生活自立・就労支援スクールふじのみや
所在地	富士宮市上井出613-2
電話	0544-54-1513
F A X	0544-54-1513
メールアドレス	<a href="mailto:fujimiya@bz04.plala.or.jp">fujimiya@bz04.plala.or.jp</a>
ホームページ	<a href="http://school-fujinomiya.or.jp">http://school-fujinomiya.or.jp</a>

### 外観



対象	身体	知的	精神	難病	児童
	△	○	○		○
定員	14名				
営業日	一部土曜日・日曜日・祝日以外 (事業所カレンダーによる)				
サービス提供時間	9:00~16:00				
送迎	あり (市内及び富士市一部)				
食事	あり				
その他実費					

時間	日課
9:40	朝礼・掃除
10:20	散歩
11:00	個人活動
12:00	昼食
13:00	個人活動
15:15	終礼、送迎

### 作業内容・PR等

1日1回、職員と話をする「メンタルケア」の時間を設けています。基本的に作業は取り入れていません。ご自身でやりたいことを活動する「個人活動」が主になります(資格取得の勉強、手芸活動、読書など)。全体活動としては、朝礼や掃除、散歩などを行っています。近くにある図書館へ行くことや白糸公園でのスポーツ活動も週1回行っています。

※送迎、昼食提供あります

## 就労移行支援

### LEAF (リーフ)

運営主体	特定非営利活動法人 EPO
所在地	富士宮市 栗倉 2736-3
電話	0544-21-9533
F A X	0544-21-3033
メールアドレス	<a href="mailto:indy-works@royal.ocn.ne.jp">indy-works@royal.ocn.ne.jp</a>
ホームページ	<a href="https://epo-farm.com">https://epo-farm.com</a>

#### 外観



対象	身体	知的	精神	難病	児童
	○	○	○		
定員	8				
営業日	月～金曜日・土日祝日休み				
サービス提供時間	9:00～15:30				
送迎	あり				
食事	給食 小250円 普通300円 大盛り350円				
その他実費					

時間	日課
9:10-9:30	朝礼、掃除
9:30-10:30	活動1
10:45-11:45	活動2
11:45-12:45	昼休憩
12:45-13:45	活動3
14:00-15:00	活動4
15:00-15:30	振り返り、送迎

#### 作業内容・PR等

自然環境が豊かな場所にある事業所です。

動物(馬)を通して、心身をリラックスさせるプログラムがあります。

SST(ソーシャルスキルトレーニング)を毎週行っています。

就職に向けて、パソコンスキルアップ・ビジネスマナー・面接指導等を行っています。

モノ作りプログラムで、アロマ水を作っています。



## 就労移行支援

### 富士宮ドリームビレッジ

運営主体	株式会社 富士山ドリームビレッジ
所在地	富士宮市粟倉南町147-1
電話	0544-21-3021
F A X	0544-21-3022
メールアドレス	<a href="mailto:fujisan-shurou@dream-village.com">fujisan-shurou@dream-village.com</a>
ホームページ	<a href="https://www.dream-village.net/">https://www.dream-village.net/</a>

#### 外観



対象	身体	知的	精神	難病	児童
	○	○	○	○	
定員	移行：6名				
営業日	事業所カレンダーによる (日曜日休み)				
サービス提供時間	9：00～16：00				
送迎	あり				
食事	あり（自己負担：350円）				
その他実費	イベント参加費等				

時間	日課
8:00～	朝送迎
9:00	朝礼
9:30	午前 訓練開始
12:00	昼食
13:00	午後 訓練開始
15:00	訓練終了 片付け
16:00～	夕礼・帰り送迎

#### 作業内容・PR等

##### 【作業内容】

軽作業や施設外（ピッキング・プレス機操作・検品・シール貼り・清掃・草刈り等）の個々に合わせた多種多様な作業があります。

##### 【PR】

豊富な作業種により、自身の得意を伸ばすことができ、また、新しい作業にも挑戦することで、可能性を広げることもできています。随時、見学や体験は受け付けています♪

## 就労移行支援

### スクールふじのみや

運営主体	特定非営利活動法人 障がい者生活自立・ 就労支援スクールふじのみや
所在地	富士宮市上井出613-2
電話	0544-54-1513
F A X	0544-54-1513
メールアドレス	<a href="mailto:fujimiya@bz04.plala.or.jp">fujimiya@bz04.plala.or.jp</a>
ホームページ	<a href="http://school-fujinomiya.or.jp">http://school-fujinomiya.or.jp</a>

#### 外観



対象	身体	知的	精神	難病	児童
		○	○		
定員	6名				
営業日	一部土曜日・日曜日・祝日以外 (事業所カレンダーによる)				
サービス提供時間	9:00~16:00				
送迎	あり (市内及び富士市一部)				
食事	あり				
その他実費					

時間	日課
9:40	朝礼・掃除
10:20	散歩
11:00	個人活動
12:00	昼食
13:00	個人活動
15:15	終礼、送迎

※企業見学・実習が都度入ります

#### 作業内容・P R等

1日1回、職員と話をする「メンタルケア」の時間を設けています。基本的に作業は取り入れていません。ご自身でやりたいことを活動する「個人活動」が主になります(資格取得の勉強、手芸活動、読書など)。全体活動としては、朝礼や掃除、散歩などを行っています。近くにある図書館へ行くことや白糸公園でのスポーツ活動も週1回行っています。また一般就労を目指し、企業見学や企業実習を行います。

## 就労継続支援 A 型

### 就労支援センター N E S T

運営主体	ココロネ株式会社
所在地	富士宮市小泉 4 1 3 - 2
電話	0 5 4 4 - 2 1 - 9 0 0 0
F A X	0 5 4 4 - 2 1 - 9 0 7 1
メールアドレス	<a href="mailto:info@cocorone.co.jp">info@cocorone.co.jp</a>
ホームページ	<a href="http://www.nest-cocorone.com">http://www.nest-cocorone.com</a>

#### 作業風景



対象	身体	知的	精神	難病	児童
			○	○	
定員	20名				
営業日	月～金曜（土曜も月1回）				
サービス提供時間	8：30～17：30				
送迎	なし				
食事	業者にお弁当注文				
その他実費	受給者証の記載内容				

時間	日課
8:20	朝礼
8:30	始業
12:00	昼休み（食事）
13:00	労働再開
17:20	労働終了
17:30	帰宅

#### 作業内容・P R 等

- ①最低賃金以上の時給で、基本は1日8時間以上の労働。（労災・社会保険加入）
- ②（有）フジ化学のメッキ加工ラインで施設外就労を実施。
- ③本人と保護者が同意すれば、残業（時間外労働）も調整可能。
- ④令和5年度の平均賃金月額は、17万5千円。

## 就労継続支援 A 型

### 就労継続支援 A 型事業所クローバー

運営主体	合同会社FirstStar
所在地	富士宮市万野原新田3730-5
電話	0544-24-7347
F A X	0544-24-7348
メールアドレス	<a href="mailto:104104.clover@gmail.com">104104.clover@gmail.com</a>
ホームページ	<a href="https://clover-shizuoka.com">https://clover-shizuoka.com</a>

外観



対象	身体	知的	精神	難病	児童
	○	○	○	○	
定員	20名				
営業日	日～金				
サービス提供時間	6:00～16:00(この内の4.5時間)				
送迎	あり (現在、乗り切れない日がある為要相談)				
食事	昼食150円				
その他実費	なし				

時間	日課
8:00	出勤/作業
10:20	コミュニケーション タイム
10:30	作業再開
12:00	昼食/休憩
13:00	作業
13:30	終了

※このスケジュールは8時出勤の方の例です。

#### 作業内容・P R 等

・事業所では主にお弁当製造、清掃、チラシ折り等を行っています。施設外就労では飲食店の清掃、梱包作業、古着の管理と店舗販売を行っており、仕事内容は豊富で充実しています。アットホームな雰囲気笑顔が多い会社です。

## 就労継続支援 A 型

### 就労継続支援A型事業所 s o r a

運営主体	株式会社en
所在地	富士宮市宮原387-1
電話	0544-66-3990
F A X	
メールアドレス	<a href="mailto:en.a.sora.0301@gmail.com">en.a.sora.0301@gmail.com</a>
ホームページ	<a href="https://en-shizuoka.com/">https://en-shizuoka.com/</a>

#### 外観



対象	身体	知的	精神	難病	児童
	○	○	○	○	
定員	10名				
営業日	月～土				
サービス提供時間	9 : 30～14 : 45				
送迎	応相談				
食事	実費				
その他実費					

時間	日課
9:30	朝礼
9:40	作業
10:45	休憩
11:00	作業
12:15	昼休憩
13:00	作業
14:45	退勤

#### 作業内容・P R

施設内作業（無人古着屋運営、ネット販売、清掃、家屋片付け）  
施設外作業（梱包 勤務地：富士市）

見学、体験受け付けています。  
お気軽にお問い合わせください。

## 就労継続支援 A 型

### A R A T A 就労センター

運営主体	株式会社平成福祉会
所在地	富士宮市元城町3-8
電話	0544-21-3307
F A X	0544-66-8878
メールアドレス	<a href="mailto:arata@outer-network.com">arata@outer-network.com</a>
ホームページ	<a href="http://arata.outer-network.com/">http://arata.outer-network.com/</a>

外観



対象	身体	知的	精神	難病	児童
	○	○	○	○	
定員	14名				
営業日	平日・土曜日（土曜日は不定期）				
サービス提供時間	8：30～17：30				
送迎	有り（場所により相談）				
食事	有り				
その他実費	車通勤の方は駐車場代（3,000円/月）				

時間	日課
9:00	A M作業開始
12:00	昼休憩
13:00	P M作業開始
14:00	勤務終了

#### 作業内容・P R 等

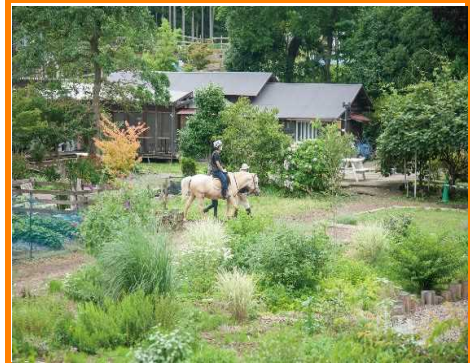
個々の特性を見極め、心身共に豊かでクリエイティブな人間性を養うために、様々な取り組みを行っています。パソコン部門では、ホームページ作成・管理からポスター、チラシ、リーフレットなどのデザインなどの他、フリマアプリへの出品作業等も行っていきます。様々なニーズに応じて対応、体力に自信がある方は、洗車やアウトドアパークでの動物飼育や環境整備、ポスティング等の作業も行っていきます。

## 就労継続支援B型

### E P O F A R M

運営主体	特定非営利活動法人EPO
所在地	富士宮市栗倉2736-3
電話	0544-21-9533
F A X	0544-21-3033
メールアドレス	indy-works@royal.ocn.ne.jp
ホームページ	<a href="http://epo-farm.com">http://epo-farm.com</a>

#### 外観



対象	身体	知的	精神	難病	児童
	要相談	○	○	要相談	
定員	20名				
営業日	月曜日～金曜日 (国民の休日・年末年始・夏季休業を除く)				
サービス提供時間	9:00～16:00				
送迎	あり (基本的には事業所から8キロ圏内)				
食事	昼食1食 大盛350円 普通盛300円 小盛250				
その他実費	おやつ代(希望者のみ) 利用日数に応じて100円～300円				

時間	日課
9:15	朝の会・ラジオ体操
9:30～10:30	作業①
10:30～10:45	休憩
10:45～11:45	作業②
11:45～12:45	昼休み
12:45～13:45	作業③
13:45～14:00	休憩
14:00～15:00	作業④
15:00～15:30	掃除・帰りの会

#### 作業内容・PR等

法人で馬や羊の飼育をしており、自然豊かな環境で、動物のお世話などの作業を行っています。羊は春に毛刈りを行い、その羊毛を使ってコースターやストラップ等の商品づくりも行っています。このような作業は初めて行うという方がほとんどですが、ご本人さまのやりたいことや得意なことに合わせて選択し、無理のないように取り組んでいただいております。また、余暇活動では乗馬など馬との触れ合いで心身がリラックスできるような時間や、買い物やお出かけの機会を設けています。

## 就労継続支援B型（多機能型）

### 富士宮ドリームビレッジ

運営主体	株式会社 富士山ドリームビレッジ
所在地	富士宮市栗倉南町147-1
電話	0544-21-3021
F A X	0544-21-3022
メールアドレス	<a href="mailto:fujisan-shurou@dream-village.com">fujisan-shurou@dream-village.com</a>
ホームページ	<a href="https://www.dream-village.net/">https://www.dream-village.net/</a>

#### 外観



対象	身体	知的	精神	難病	児童
	○	○	○	○	
定員	B型：14名				
営業日	事業所カレンダーによる (日曜日休み)				
サービス提供時間	9：00～16：00				
送迎	あり				
食事	あり（自己負担：350円）				
その他実費	イベント参加費等				

時間	日課
8:00～	朝送迎
9:00	朝礼
9:30	午前 訓練開始
12:00	昼食
13:00	午後 訓練開始
15:00	訓練終了 片付け
16:00～	夕礼・帰り送迎

#### 作業内容・PR等

##### 【作業内容】

軽作業や施設外（ピッキング・プレス機操作・検品・シール貼り・清掃・草刈り等）の個々に合わせた多種多様な作業があります。

##### 【PR】

豊富な作業種により、自身の得意を伸ばすことができ、また、新しい作業にも挑戦することで、可能性を広げることもできています。随時、見学や体験は受け付けています♪



## 就労継続支援 B 型

### エコミットふじのみや

運営主体	株式会社アストコ
所在地	富士宮市泉町 5 番地の 2
電話	0 5 4 4 - 6 6 - 6 6 9 5
F A X	0 5 4 4 - 6 6 - 6 6 9 6
メールアドレス	ml_ecommitfujinomiya@astoco.jp
ホームページ	<a href="https://astoco.jp/">https://astoco.jp/</a>

#### 外観



対象	身体	知的	精神	難病	児童
	○	○	○	○	
定員	20名				
営業日	月曜日～金曜日				
サービス提供時間	9：30～15：30				
送迎	あり				
食事	なし				
その他実費	なし				

時間	日課
9：10	朝礼
9：30	作業
12：00	昼食
13：00	作業
15：30	解散

#### 作業内容・PR等

- ・室内で行う作業「ゴム製品のバリ取りや検品」と、施設外で行う作業「リサイクル品の分別やパソコン等の解体」があります。
- ・それぞれの特性に合った個別支援プログラムを提供しています。
- ・西富士宮駅から徒歩3分、通所に便利です。
- ・公共交通機関利用の場合、交通費の補助もあります。

## 就労継続支援 B 型

### いずみ

運営主体	特定非営利活動法人 富士宮市手をつなぐ育成会
所在地	富士宮市泉町 7 4 1 番地
電話	0 5 4 4 - 2 3 - 5 2 9 6
F A X	0 5 4 4 - 2 9 - 7 0 9 1
メールアドレス	<a href="mailto:izumi16.7@rx.tnc.ne.jp">izumi16.7@rx.tnc.ne.jp</a>
ホームページ	<a href="https://www.fujinomiya-ikuseikai.com">https://www.fujinomiya-ikuseikai.com</a>

### 外観



対象	身体	知的	精神	難病	児童
			○		
定員	20名				
営業日	月～金（イベント等休日営業有）				
サービス提供時間	9：00～15：00				
送迎	あり				
食事	お弁当390円 おかず290円				
その他実費					

時間	日課
9:00～10:30	出勤・作業
10:30～10:40	休憩
10:40～12:00	作業
12:00～13:00	昼食
13:00～13:20	清掃
13:20～15:00	作業・終業

作業内容・P R 等

\* 施設見学随時対応。

下請け作業（自動車部品の加工・箱折り・三角くじのホッチキス止め・木製キーホルダーの拭き上げ・チェーン付け・袋折り等）を中心に施設外就労（公園清掃・部屋の清掃・収穫後の株の片付け作業）等多くの作業があり、利用者に合った作業を選択することができます。

また、リサイクル活動や陶芸、地元企業と協働しSDG s 製品の製作に力を入れています。

## 就労継続支援 B 型

### 朝霧みどりの家

運営主体	NPO法人 朝霧みどりの家
所在地	富士宮市猪之頭2075-6
電話	0544-52-0666
F A X	0544-52-0666
メールアドレス	<a href="mailto:asagirimidorinoie@gmail.com">asagirimidorinoie@gmail.com</a>
ホームページ	<a href="https://www.facebook.com/asagirimidorinoie">https://www.facebook.com/asagirimidorinoie</a>

外観



対象	身体	知的	精神	難病	児童
			○	○	
定員	20名				
営業日	月曜日～金曜日				
サービス提供時間	9時～15時30分				
送迎	あり(市内・富士市一部)				
食事	昼食120円				
その他実費	イベント参加時のお小遣い				

時間	日課
9:00	出勤
9:00～12:00	作業
12:00～13:00	昼食・休憩
13:00～15:10	作業(清掃含む)
15:10～15:30	着替え・終礼
15:30	終業

#### 作業内容・P R 等

お弁当・お惣菜の製造販売と、農作業が主なお仕事です。

緑がいっぱいの自然環境に恵まれた場所で、個々に合った作業ができるよう支援いたします。

食材の買い出しをしたり、イベント参加時には自分で買い物をするなど、社会体験の機会も多くあります。

## 就労継続支援 B 型

### あかつき園

運営主体	社会福祉法人山寿会
所在地	富士宮市北山 4 7 8 3 - 1
電話	0 5 4 4 - 5 8 - 6 1 5 5
F A X	0 5 4 4 - 5 8 - 5 7 8 8
メールアドレス	<a href="mailto:akatak@yr.tnc.ne.jp">akatak@yr.tnc.ne.jp</a>
ホームページ	<a href="http://www3.tokai.or.jp/sunriseakatuki/index.htm">www3.tokai.or.jp/sunriseakatuki/index.htm</a>

外観

対象	身体	知的	精神	難病	児童
		○	○		
定員	30				
営業日	基本平日				
サービス提供時間	9時から16時				
送迎	無料送迎あり				
食事	希望者に給食				
その他実費	特になし				

時間	日課
9時	朝礼
9時15分	午前作業開始
12時	昼食
13時	午後作業開始
15時45分	掃除
16時	帰宅

#### 作業内容・PR等

富士宮市のふるさと納税対象商品のトイレットペーパーの巻紙作業、ペットフードの袋詰め作業、ティッシュペーパーの袋詰め作業、自動車部品のバリ取り、スーパー店頭や市役所での花・野菜販売、無農薬有機栽培野菜の栽培と販売、野菜の加工食品の製造と販売、富士・富士宮市での古紙回収事業、一般事業所（食品加工・紙加工・花苗生産農家・乳牛事業）での作業のほかに駅前・中央商店街の花壇整備事業などの多様な作業を提供しています。自分にあった作業を選択してもらっています。

## 就労継続支援 B 型

### 愛の丘

運営主体	特定非営利活動法人 愛の丘
所在地	富士宮市北山5170番地
電話	0544 - 58 - 5325
F A X	0544 - 58 - 5365
メールアドレス	<a href="mailto:sp4v2ff9@arion.ocn.ne.jp">sp4v2ff9@arion.ocn.ne.jp</a>
ホームページ	

### 外観



対象	身体	知的	精神	難病	児童
	△	○	△	×	×
定員	10名				
営業日	平日・月2回土曜日(年末年始除)				
サービス提供時間	8:30~16:30				
送迎	有(原則市内全域)				
食事	原則なし				
その他実費	土曜日の昼食				

時間	日課
8:30	開所
9:00	作業活動
12:00	昼食
13:00	作業活動
16:30	閉所

### 作業内容・P R 等

輪(和)を大切に一人一人の能力にあった作業活動を選択し、根気よく取り組んでいます。

毎日笑顔が絶えない事業所であるように日々を過ごしています。

## 就労継続支援 B 型

### 障害者デイサービスホーム すてっぷあっぷ

運営主体	NPO法人すてっぷあっぷ
所在地	富士宮市北町1番26号
電話	0544-23-1671
F A X	0544-21-3880
メールアドレス	<a href="mailto:stepup@vc.tnc.ne.jp">stepup@vc.tnc.ne.jp</a>
ホームページ	<a href="https://stepup-fujinomiva.jp/">https://stepup-fujinomiva.jp/</a>

#### 外観



対象	身体	知的	精神	難病	児童
	○	○	○	○	×
定員	就労継続支援 B 型16名				
営業日	第2、第4土曜日以外 12月29日～1月3日以外				
サービス提供時間	9：00～16：30				
送迎	あり 市内、市外(富士市)				
食事	あり				
その他実費	夏季プール利用料				

時間	日課
9:00	開所
9:30	朝礼
10:00	作業・活動
12:00	昼食
13:30	作業・活動
15:00	作業・活動終了
16:30	帰宅

#### 作業内容・P R 等

小物雑貨は近域市町などのイメージキャラクターを製版の上、ハンカチ、バッグ類に熱転写し、公共機関、諸団体、民間事業所などに直売や委託販売を行っている自主事業。当所利用者が転写からタグ付け、ラッピングまでを行い、顧客先のプレミアノベルティ、販促品などに好評です。独自のロゴやお子さんの絵、写真などの小数転写も歓迎。請負作業(自動車のゴム部品のバリ取り)、農福連携事業(野菜の収穫作業の手伝い、袋詰め作業)も行っています。施設理念は「自分で・・・みんなで・・・楽しく、愉快地に、アットホームに 造ろう、習おう、楽しもう！」

## 就労継続支援 B 型

### C-plus富士宮

運営主体	(株)KLEO
所在地	富士宮市小泉1804-13
電話	(0544) 29-7611
F A X	(0544) 29-7612
メールアドレス	<a href="mailto:cplus.fujinomiva@gmail.com">cplus.fujinomiva@gmail.com</a>
ホームページ	<a href="https://cplus-inc.net">https://cplus-inc.net</a>

外観



対象	身体	知的	精神	難病	児童
	○	○	○	△	△
定員	20人				
営業日	月～金（GW 年末年始除く）				
サービス提供時間	9:30～15:30				
送迎	あり				
食事	300円 通所手当300円支給				
その他実費	なし				

時間	日課
8:35～9:25	送迎
9:30～	作業開始
11:00～11:10	休憩
12:00～13:00	昼食
14:00～14:10	休憩
15:15～15:30	掃除
15:35～	送迎開始

#### 作業内容・P R 等

C-plusでは簡単な内職の作業が主になっています。

200枚束になっているシールを4枚に分けて袋に入れる、袋を折り糊付けをする作業などの軽作業です。

施設外就労では（SHOWTIME）もあり、8本のお茶のスティックを箱に詰め、詰めた商品を取引のあるお店に出荷をするなど、様々な経験、作業が出来ます。

## 就労継続支援B型

### 多機能型事業所にこここサポート

運営主体	NPO法人 富士宮市手をつなぐ育成会
所在地	富士宮市小泉2530-16
電話	0544-22-0366（くれぱす）
F A X	同上
メールアドレス	<a href="mailto:f-ikuseikai-t@vc.tnc.ne.jp">f-ikuseikai-t@vc.tnc.ne.jp</a>
ホームページ	



対象	身体	知的	精神	難病	児童
	○	○	○		
定員	34名				
営業日	基本/月曜日～金曜日				
サービス提供時間	8：30～16：30				
送迎	あり（要相談）				
食事	昼食/300円				
その他実費	育成会年会費/3,000円				

時間	日課
9:00～9：30	通所
9:30～11：45	ミーティング・作業
11：45～12:00	片付け・昼食準備
12：00～13:00	昼食・休憩
13：00～14:40	作業
14：40～15：0	掃除・ミーティング
15：00以降	帰宅

#### 作業内容・PR等

こここサポート就労継続Bは「くれぱす」と「しょく～る」の2つでなっています。

くれぱすではアルミ缶のリサイクル・点字用紙を再利用したカレンダーの製作やお菓子の製造販売、マスコット・小物雑貨やドライフラワーを作っています。

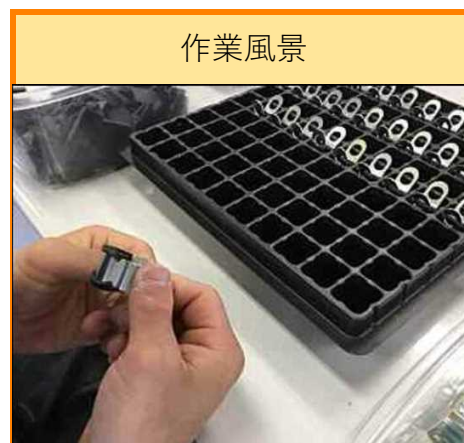
しょく～るは就労継続支援B型と生活介護の併用で、就労継続Bでは1階厨房では給食業務、2階ではクラフトバンドでバッグやアクセサリなどを作っています。



## 就労継続支援 B 型

### 就労支援センター N E S T

運営主体	ココロネ株式会社
所在地	富士宮市小泉 4 1 3 - 2
電話	0 5 4 4 - 2 1 - 9 0 0 0
F A X	0 5 4 4 - 2 1 - 9 0 7 1
メールアドレス	<a href="mailto:info@cocorone.co.jp">info@cocorone.co.jp</a>
ホームページ	<a href="http://www.nest-cocorone.com">http://www.nest-cocorone.com</a>



対象	身体	知的	精神	難病	児童
	○	○	○		
定員	20名				
営業日	月～金曜（土曜も月1回）				
サービス提供時間	8：30～17：30				
送迎	あり				
食事	業者にお弁当注文				
その他実費	受給者証の記載内容				

時間	日課
9:15	通所
9:20	朝礼
9:30	作業開始
12:00	昼休み（食事）
13:00	作業再開
15:20	作業終了
15:30	帰宅

#### 作業内容・P R 等

- ① B 型であっても一般就労を目指す支援を展開。（毎年 1 ～ 3 名が就職）
- ② 工賃向上を目的とし、現在は企業 2 社と契約し施設外就労に取り組んでいます。
- ③ コミュニケーション能力を高める為、2 カ月に 1 度レクリエーションを実施。
- ④ 令和 5 年度の平均工賃月額は、4 万 5 千円。

## 就労継続支援 B 型

イロドリ d u o

運営主体	合同会社 彩
所在地	富士宮市小泉27-11
電話	0544-66-6166
F A X	0544-66-6167
メールアドレス	<a href="mailto:irodori16106@wine.ocn.ne.jp">irodori16106@wine.ocn.ne.jp</a>
ホームページ	

外観



対象	身体	知的	精神	難病	児童
	○	○	○	○	
定員	20				
営業日	火水木金土				
サービス提供時間	10:00～15:00				
送迎	あり				
食事	昼食無料				
その他実費	なし				

時間	日課
～10:00	送迎通所
10:00～11:00	開店準備
11:00～14:00	作業
14:00～15:00	片付け・翌営業の準備
15:00～	送迎帰宅

### 作業内容・P R 等

テイクアウト専門店の調理・洗い場の作業

焼き芋を作る作業

クラフト作業

販売スタッフの作業

飲食業・接客業・クラフト作業に興味のある方はぜひ(^^♪

送迎は自宅まで行いますので安心して通所できます

昼食は無料で提供いたします

## 就労継続支援 B 型

### A R A T A

運営主体	株式会社平成福祉会
所在地	富士宮市中央町2-4
電話	0544-66-8877
F A X	0544-66-8878
メールアドレス	<a href="mailto:arata@outer-network.com">arata@outer-network.com</a>
ホームページ	<a href="http://arata.outer-network.com/">http://arata.outer-network.com/</a>



対象	身体	知的	精神	難病	児童
	○	○	○	○	
定員	20名				
営業日	平日・土曜日（土曜日は不定期）				
サービス提供時間	8：30～17：30				
送迎	有り（場所により相談）				
食事	有り				
その他実費	車通勤の方は駐車場代（3,000円/月）				

時間	日課
9:00	A M作業開始
12:00	昼休憩
13:00	P M作業開始
14:00	勤務終了

#### 作業内容・P R 等

個々の特性を見極め、心身共に豊かでクリエイティブな人間性を養うために、様々な取り組みを行っています。パソコン部門では、ホームページ作成・管理からポスター、チラシ、リーフレットなどのデザインなどの他、フリマアプリへの出品作業等も行っていきます。様々なニーズに応じて対応、体力に自信がある方は、洗車やアウトドアパークでの動物飼育や環境整備、ポスティング等の作業も行っていきます。

## 就労継続支援 B 型

### 就労継続支援B型事業所

S e a D r o p s

運営主体	株式会社 星ヶ山
所在地	富士宮市沼久保133-2
電話	0544-25-2930
F A X	0544-27-9031
メールアドレス	<a href="mailto:seadrops@hoshigayama.co.jp">seadrops@hoshigayama.co.jp</a>
ホームページ	<a href="https://hoshigayama.co.jp">https://hoshigayama.co.jp</a>

#### 外観



対象	身体	知的	精神	難病	児童
	○	○	○	○	-
定員	20名				
営業日	月～金 時折祝日（月1日）				
サービス提供時間	10：00～16：00（短時間でも可）				
送迎	富士宮市・富士市				
食事	430円（昼食）				
その他実費	レクリエーション一部のみ				

時間	日課
8:30	送迎開始
10:00	作業開始
12:00～13:00	昼食休憩
13:00	作業再開
15:00	休憩
15:15～16:00	作業・清掃・振り返り
16:00	送迎

#### 作業内容・PR等

##### ① 圃場での作業

圃場の環境整備・植え付け作業・収穫作業・出荷作業等々。

##### ② クラフトバンド製作

小物入れ・バッグ・栞・雑貨等の製作。

自然に恵まれた環境でマイペースに作業が出来ます。

年イベント開催しています。外出行事も実施中（過去に山梨方面へ2回・沼津方面へ）。

当事業所圃場で採れた新鮮な野菜もおすそ分け。

## 就労継続支援 B 型

### 社会福祉法人柿ノ木会ふじさん

運営主体	社会福祉法人柿ノ木会
所在地	富士宮市野中東町 3 0 3
電話	0544-26-9317
F A X	0544-26-9380
メールアドレス	<a href="mailto:gag@fuji03.org">gag@fuji03.org</a>
ホームページ	<a href="https://fuji03.org">https://fuji03.org</a>

#### 外観



対象	身体	知的	精神	難病	児童
	△	○	△		
定員	20名				
営業日	月曜日～金曜日				
サービス提供時間	8:00～15:30				
送迎	一部希望によりあり				
食事	弁当持参、給食有り				
その他実費	無し				

時間	日課
8:00	厨房作業開始
9:00	清掃班、駅前店出発
10:30	宮っカフェ出発
11:00	配達出発
12:00	昼食
13:00	クッキー作業等
14:45	清掃・反省会

#### 作業内容・PR等

業務用機器を使ったぱん製造（毎日500個製造）・販売・国産小麦を使ったクッキー製造、さをり織り、公園清掃、市役所の宮っカフェで販売・カフェの提供、缶バッジ製造、シルク印刷作業、廃油石鹸等いろんな作業を提供しております。仕事・作業を通じて社会の中で活動することを大切にしております。

## 就労継続支援B型

k o n o k a

運営主体	株式会社en
所在地	富士宮市万野原新田3041-23
電話	0544-21-3030
F A X	0544-21-3031
メールアドレス	<a href="mailto:enkonoka304123@gmail.com">enkonoka304123@gmail.com</a>
ホームページ	<a href="https://en-shizuoka.com">https://en-shizuoka.com</a>

外観



対象	身体	知的	精神	難病	児童
	○	○	○		
定員	20名				
営業日	8月13日～15日 12月29日～1月3日以外				
サービス提供時間	9:30～15:30				
送迎	あり（市内・富士市一部）				
食事	無料				
その他実費	なし				

時間	日課
9:30	朝礼・掃除
10:00	作業 (15分間休憩あり)
12:00	昼食
13:00	作業 (15分間休憩あり)
15:30	終礼・送迎

### 作業内容・P R等

事業所内では内職、洗車、自社製品の「喜良豆腐」の製造販売を行っています。  
また施設外作業（無人販売古着屋・餃子店・梱包）もあります。  
konokaでは多種多様な作業を行っています。

## 就労継続支援 B 型

### 就労継続支援 B 型事業所 サポートセンターあさひで

運営主体	社会福祉法人富士旭学園
所在地	富士宮市宮原420番地の1
電話	0544-25-3224
FAX	0544-25-3207
メールアドレス	<a href="mailto:asahide@fujiasahidegakuen.com">asahide@fujiasahidegakuen.com</a>
ホームページ	<a href="http://fujiasahidegakuen.com">http://fujiasahidegakuen.com</a>

#### 外観



対象	身体	知的	精神	難病	児童
			○	○	
定員	B型 14名				
営業日	月曜～金曜（土曜稼働日あり）				
サービス提供時間	9：00～16：00				
送迎	なし				
食事	お弁当注文480円(または持参)				
その他実費					

時間	日課
9:00	朝礼・作業開始
11:45	体力づくり
12:00	昼食・昼休み
13:00	作業開始
15:00	作業終了・終礼・清掃
15:30	退勤

#### 作業内容・PR等

- ・農作業 古紙回収 お菓子や化粧品などの箱折り 緩衝材の折り…など様々な仕事があり、それぞれの方の特性に合わせた仕事を行うことができます。
- ・作業のほか、納涼祭やクリスマス会などの季節行事や日帰り旅行会などもあります。

## 就労継続支援 B 型

### スマイルライフ株式会社 就労継続支援 B 型富士宮事業所

運営主体	スマイルライフ株式会社
所在地	富士宮市宮町8-17 かぎや第2ビル
電話	0544-66-5778
F A X	0544-66-5776
メールアドレス	<a href="mailto:fujinomiya@s-m-l.co.jp">fujinomiya@s-m-l.co.jp</a>
ホームページ	<a href="http://s-m-l.co.jp">http://s-m-l.co.jp</a>



対象	身体	知的	精神	難病	児童
	○	○	○		
定員	20名				
営業日	月～金（年末年始の休み有）				
サービス提供時間	10：00～14：30				
送迎	あり（要相談）				
食事	あり（300円）				
その他実費	レクリエーション等実費負担有				

時間	日課
10：00～11：30	朝礼・作業
11：30～12：00	昼食
12：00～12：30	休憩
12：30～14：30	作業

#### 作業内容・P R 等

- ・ 自主製品の制作のため、自分のペースで作業をすることができます
- ・ デザインの立案や販売会に参加し、自分で作品を売る体験ができます

代表作業：刺繍、編み物、サウナハット、ワンちゃんグッズの制作



## 就労継続支援 B 型

### 明日の風ふれあい

運営主体	NPO法人富士宮市手をつなぐ育成会
所在地	富士宮市元城町23番12号
電話	0 5 4 4 - 2 6 - 2 8 9 0
F A X	同上
メールアドレス	<a href="mailto:wksf.zen1995@vc.tnc.ne.jp">wksf.zen1995@vc.tnc.ne.jp</a>
ホームページ	

#### 外観



対象	身体	知的	精神	難病	児童
	○	○			
定員	20名				
営業日	月曜日～金曜日				
サービス提供時間	9時～15時				
送迎	あり				
食事	給食350円				
その他実費					

時間	日課
9:00	朝のミーティング
9:10	体操、散歩
9:40	作業
12:00	昼食、休憩
13:00	作業
14:40	掃除、帰りの会
15:00	終業

#### 作業内容・PRなど

【作業内容】 ばかしの製造販売、縫製品・工芸品等の製造販売、農作業（じゃがいも、ヤーコン、季節の野菜などの生産販売）、古紙・アルミ缶回収、公園清掃（委託事業）、宮カフェ（市役所無人販売所）共同運営【支援方法】ひとり一人の発達段階や性格等を観察し受け止め、それぞれに合った作業・生活をする中で、共に成長しひとり一人の人生が豊かになっていけばと思います。

【PRポイント】 小規模授産所ワークショップふれあいから31年目。就労継続支援B型事業所「明日の風ふれあい」として同じ場所・建屋で元気に活動しています。

## 共同生活援助（グループホーム）

### グループホーム朝霧みどりの家

運営主体	NPO法人 朝霧みどりの家
所在地	富士宮市猪之頭2075-6
電話	0544-52-0666
F A X	0544-52-0666
メールアドレス	<a href="mailto:asagirimidorinoie@gmail.com">asagirimidorinoie@gmail.com</a>
ホームページ	<a href="https://www.facebook.com/asagirimidorinoie">https://www.facebook.com/asagirimidorinoie</a>

#### 外観・居室



対象	身体	知的	精神	難病
			○	
定員	19名			
類型	外部サービス			
家賃	25,000円～57,000円 利用施設毎に設定			
食費	ひと月 20,000円			
電光熱水費	ひと月 10,000円 超過分は年度末に追加請求			
その他費用	消耗品費 1,000円			

時間	日課
6:00 休日は7:00	朝食
6:30～16:00	個別に活動
16:00～16:30	掃除
16:30～17:30	個別に活動
17:30～	夕食・入浴
22:00	就寝

#### 作業内容・PR等

少人数のグループホームです。

朝夕の食事提供と日常生活に関する個別支援を行います。

利用者同士で協力し合い、掃除や配膳をしています。

休日は買い物や外食、余暇活動をする等、個々で楽しんでいます。

## 共同生活援助（グループホーム）

### ソーシャルインクルーホーム 富士宮大岩

運営主体	ソーシャルインクルー株式会社
所在地	富士宮市大岩529-1
電話	0544-66-5335
F A X	0544-66-5336
メールアドレス	<a href="mailto:sih.oiwa@socialinclu.co.jp">sih.oiwa@socialinclu.co.jp</a>
ホームページ	<a href="https://www.socialinclu.co.jp">https://www.socialinclu.co.jp</a>

#### 外観・居室



対象	身体	知的	精神	難病
	○	○	○	
定員	男性:10名 女性:10名			
類型	日中サービス支援型			
家賃	月額:45,000円			
食費	月額:27,000円			
電光熱水費	月額:13,000円			
その他費用	日用品費月額:2,000円			

時間	日課
6:00	起床
6:00~8:30	朝食
9:00~11:30	活動・入浴
11:30~13:30	昼食
13:00~17:30	活動・入浴・間食
17:30~22:00	夕食・活動・入浴
22:00	就寝

#### 作業内容・P R等

お食事については一食300円で職員の手作りで提供させて頂き、ご飯・おみそ汁・おかずは出来立てで温かいものご提供させて頂いております。また、居室は個室をお貸出しさせて頂き、プライバシーを尊重、ベッドや家具はご自分好みの物をご利用いただけます。ただし、刃物類や爆発物等の危険物や生き物の持ち込み、ポットや電気調理器具(電子レンジ・トースター含む)の持ち込みはご遠慮いただいております。

## 共同生活援助（グループホーム）

### コーポあかつき

運営主体	社会福祉法人山寿会
所在地	富士宮市北山4783-1
電話	0544-58-6155
FAX	0544-58-5788
メールアドレス	<a href="mailto:akatuk@yr.tnc.ne.jp">akatuk@yr.tnc.ne.jp</a>
ホームページ	

外観	

対象	身体	知的	精神	難病	児童
		○	○		
定員	29人				
営業日	365日				
サービス提供時間	24時間				
送迎	無料送迎あり				
食事	希望者に給食（昼・夕）				
その他実費	家賃、光熱費等				

時間	日課
8時30分	送迎時間
9時15分	各自日中活動
16時	送迎時間

#### 作業内容・PR等

障害年金内で生活が維持できるように、家賃負担等の軽減のためルームシェア方式で民間のアパートを賃貸しています。併設の就労継続B型事業所への無料送迎があります。社会生活をしていくうえで生活訓練を必要とする方のための生活場所を提供します。

## 共同生活援助（グループホーム）

### 陽だまりの家

運営主体	特定非営利活動法人くじら
所在地	富士宮市小泉2775-11
電話	0544-29-6648
FAX	0544-27-7745
メールアドレス	<a href="mailto:npo-kujira@angel.ocn.ne.jp">npo-kujira@angel.ocn.ne.jp</a>
ホームページ	<a href="https://npo-kujira.com/">https://npo-kujira.com/</a>

#### 外観・居室



対象	身体	知的	精神	難病
			○	
定員	11名			
類型	介護包括			
家賃	38,000/月			
食費	24,000/月			
電光熱水費	12,000/月			
その他費用	3,000/月			

時間	日課
5:30～7:00	起床・洗面・整容
7:00～8:30	朝食・歯磨・洗濯
8:30～9:30	身支度・通所
15:00～	帰ホーム・入浴
18:00～	自由・夕食・自由
21:00～22:00	自由・就寝

#### 作業内容・PR等

少し田舎ですが…、比較的重度な知的障がいがあっても地域で暮らせる居場所。

ひまわりホームは16年、ひだまりホームは13年が経ちました。

利用者様は、平日は各々それぞれの通所先に通いながら、休日は移動支援でヘルパーさんと出かけたり近所をお散歩したり、皆さんゆったりと恙無く共同生活をされています。

## 共同生活援助（グループホーム）

### ケアサポート志保

運営主体	株式会社 志保
所在地	富士宮市野中1044-3
電話	0544-22-0166
F A X	0544-66-4722
メールアドレス	keasaportshiho@yahoo.co.jp
ホームページ	<a href="https://medical-care-shiho.com/">https://medical-care-shiho.com/</a>

#### 外観・居室



対象	身体	知的	精神	難病
	○	○		○
定員	8名（全室個室）			
類型	介護サービス包括型			
家賃	45,000円～60,000円			
食費	54,000円（1食600円） ※経管栄養の方にはかかりません			
電光熱水費	35,000円			
その他費用	日用品費	12,200円		
	医療的ケア費	30,000円		

時間（例）	日課（例）
6:00～6:30	起床、洗面
7:00～8:30	朝食 経管栄養、服薬
9:30～12:00	入浴（月、木）
12:00～14:00	昼食 経管栄養、服薬
18:00～19:30	夕食 経管栄養、服薬
20:30～21:00	就寝前薬服薬
21:00～	消灯

#### 作業内容・PR等

・18種類の特定疾病に罹患されている方（ALS等の神経難病で重度障害のある方）、事故等で気管切開をしている方、人工呼吸器を使用の方、痰吸引や経管栄養等、医療的ケアの必要な方が対象になります

- ・訪問介護事業所、訪問看護ステーション（医療保険）を併設しております。
- ・日中の過ごし方は、入居者様個々のスケジュールにより訪問診療、訪問看護、訪問リハビリ、訪問介護の時間が優先になります。

## 共同生活援助（グループホーム）

### 共同生活援助事業所 サニーヒル あわくらホーム

運営主体	社会福祉法人富士旭出学園
所在地	富士宮市舟久保町 1 -20
電話	0544-25-3224
F A X	0544-25-3207
メールアドレス	<a href="mailto:asahide@fujiasahidegakuen.com">asahide@fujiasahidegakuen.com</a>
ホームページ	<a href="http://fujiasahidegakuen.com">http://fujiasahidegakuen.com</a>

#### 外観・居室



対象	身体	知的	精神	難病
		○		
定員	6名			
類型	介護包括			
家賃	30,000円			
食費	実費			
電光熱水費	実費			
その他費用	日用品費 実費			

時間	日課
6:30	起床
7:00	朝食
7:30	歯磨き・掃除
8:00	出勤
16:00	帰宅
18:00	夕食
22:00	就寝

#### 作業内容・P R等

・共同生活援助事業所・サニーヒルでは、2か所のグループホームを運営しています。

あわくらホームは男性専用（定員6名）、三園平ホームは女性専用（定員5名）のグループホームとなります。全室個室対応です。

## 共同生活援助（グループホーム）

### 共同生活援助事業所 サニーヒル 三園平ホーム

運営主体	社会福祉法人富士旭出学園
所在地	富士宮市三園平851
電話	0544-25-3224
F A X	0544-25-3207
メールアドレス	<a href="mailto:asahide@fujiasahidegakuen.com">asahide@fujiasahidegakuen.com</a>
ホームページ	<a href="http://fujiasahidegakuen.com">http://fujiasahidegakuen.com</a>

#### 外観・居室



対象	身体	知的	精神	難病
		○		
定員	11名			
類型	介護包括			
家賃	30,000円			
食費	実費			
電光熱水費	実費			
その他費用	日用品費 実費			

時間	日課
6:30	起床
7:00	朝食
7:30	歯磨き・掃除
8:00	出勤
16:00	帰宅
18:00	夕食
22:00	就寝

#### 作業内容・P R等

・共同生活援助事業所・サニーヒルでは、2か所のグループホームを運営しています。

あわくらホームは男性専用（定員6名）、三園平ホームは女性専用（定員5名）のグループホームとなります。全室個室対応です。



## 共同生活援助（グループホーム）

### 共同生活援助 YeLL

運営主体	株式会社 e n
所在地	富士宮市万野原新田3742-3
電話	090-6081-0675
F A X	無し
メールアドレス	en,yell0301@gmail.com
ホームページ	<a href="https://en-shizuoka.com/">https://en-shizuoka.com/</a>

#### 外観・居室



対象	身体	知的	精神	難病
	○	○	○	○
定員	9名			
類型	介護包括			
家賃	30,000円			
食費	20,000円			
電光熱水費	10,000円			
その他費用	無			

時間	日課
7:30~9:00	朝食
9:30~	日中活動先で活動
16:00	帰宅
18:00~	夕食
22:00	消灯

#### 作業内容・PR等

包括型のグループホームとなっています。

日中はそれぞれ活動を行っており、1日2食（朝・夕）の食事を提供していますが全て手作りにこだわっており季節の旬な食材を取り入れております。

全室個室、家電家具wifi付きとなっております。自分らしくのびのびと生活できるように全職員がサポートをしていける体制を作っています。

## 共同生活援助（グループホーム）

### 共同生活援助 みや〜と

運営主体	社会福祉法人インクルふじ
所在地	富士宮市淀師1577-4
電話	0544-21-9637
F A X	0544-26-0177
メールアドレス	<a href="mailto:mivato@incle.jp">mivato@incle.jp</a>
ホームページ	<a href="http://www.incle.jp">http://www.incle.jp</a>

#### 外観・居室



対象	身体	知的	精神	難病
	○	○		
定員	4名			
類型	日中サービス支援型			
家賃	55,000円			
食費	10,000円			
電光熱水費	15,000円			
その他費用				

時間	日課
6:00	起床
7:00	朝食
9:00	生活介護へ
9:30	準備
16:00	帰宅
18:30	夕食・入浴
21:00	就寝

#### 作業内容・P R等

重症心身障害に特化したグループホームです。

## 児童発達支援

### LEAF

運営主体	特定非営利活動法人EPO
所在地	富士宮市粟倉2736-3
電話	0544-21-9533
F A X	0544-21-3033
メールアドレス	<a href="mailto:indy-works@royal.ocn.ne.jp">indy-works@royal.ocn.ne.jp</a>
ホームページ	<a href="https://epo-farm.com/">https://epo-farm.com/</a>

### 外観



対象	身体	知的	精神	難病
	応相談	○	○	○
定員	10名			
営業日	月～土 (祝日、年末年始は除く)			
サービス提供時間	10:00～18:00			
送迎(範囲・内容)	あり(8km圏内)			
その他実費	スポーツ保険加入(年間800円) イベント等参加費(随時)			

時間	日課(例)
10:30	来所 予定の確認
	乗馬活動等
	療育活動 (個別・集団)
	室内活動等
12:00	保護者への フィードバック
	受け渡し

### 作業内容・PR等

感覚統合理論をベースとした乗馬療法を中心に、広大な自然の中でたくさん遊び、動物たちと関わりながら様々な体験を通して心とからだを育てていきます。

子どもたちのもつ感覚の問題に着目し、生活しづらさ、困り感、問題行動等がなぜ起こるのかを検証し、子どもたち自身が幸せに生きる力を育みます。

子どもたちの「やりたい!」を基本に支援を組み立て、「できたねシャワー」を浴びる時間を積み重ねていきながら、地域生活に送り出すことを目標に支援します。

## 児童発達支援

### 多機能事業所あなの

運営主体	株式会社静岡仮設
所在地	富士宮市小泉233-1
電話	0544-25-0708
F A X	0544-27-7085
メールアドレス	<a href="mailto:anoano@yousonice.jp">anoano@yousonice.jp</a>
ホームページ	<a href="https://yousonice.jp/">https://yousonice.jp/</a>

### 外観



対象	身体	知的	精神	難病
	○	○	○	○
定員	7名			
営業日	日曜日・12/29～1/3以外			
サービス提供時間	平日：9：00～16：30 土・祝日・長期休暇：9：00～15：00			
送迎（範囲・内容）	あり（富士宮市・富士市全域）			
その他実費	おやつ代			

時間	日課
9：30～	朝の会（水分補給）
10：00～	活動（屋内外） リハビリ
11：30～	お弁当
12：30～	お昼寝、活動（室内外）、リハビリ
15：00～	おやつ、帰りの会
16：30～	送迎

### 作業内容・PR等

重症心身障がい児・医療的ケア児のお子様のみ対象の児童発達支援と放課後等デイサービスの多機能事業所です。

児童発達支援管理責任者・保育士・看護師・理学療法士が常駐し、療育と看護、そしてリハビリも専門スタッフが提供させていただきます。

## 児童発達支援

えがお。

運営主体	合同会社 P.P.Corporation
所在地	富士宮市東町12-15
電話	0544-28-6800
F A X	0544-29-6081
メールアドレス	<a href="mailto:egao@ppcorporation.sakura.ne.jp">egao@ppcorporation.sakura.ne.jp</a>
ホームページ	<a href="https://ppc-wonder.com/">https://ppc-wonder.com/</a>

### 外観



対象	身体	知的	精神	難病
	—	○	○	—
定員	10名			
営業日	月曜～土曜 (夏季・年末年始休業有)			
サービス提供時間	平日：下校後～17:00 土・祝日・長期休暇：10:00～16:00			
送迎（範囲・内容）	学校・自宅			
その他実費	おやつ代50円 注文弁当400円 その他行事費			

時間	日課
10:00	お迎え・朝の会
11:00	散歩・勉強
12:00	昼食
13:00	外出・グループ活動
16:00	帰りの会・送迎

※長期休暇・土曜・祝日の予定

### 作業内容・PR等

1階は運動スペースになっており、ボルタリングがあったりブランコなどの器具が設置できるので、思いっきり体を動かすことができます。

子ども達の「やりたい」気持ちを受け止めながら、一緒に考えながら運動や活動を行っています。運動が苦手な子にも「できた」経験をたくさんできるように支援しています。

## 児童発達支援

### 児童発達支援・ 放課後デイサービス ぱれっと

運営主体	(株)キッズ・ライフ・クラブ
所在地	星山983-4 黒田小学校すぐ横
電話	0544-55-1845
F A X	同上
メールアドレス	<a href="mailto:kids.life.clab@gmail.com">kids.life.clab@gmail.com</a>
ホームページ	<a href="https://www.gurutto-fujinomiya.com/school/palette/">https://www.gurutto-fujinomiya.com/school/palette/</a>

#### 外観



対象	療育支援センター利用者
	未就園児・未就学児
定員	10名
営業日	月～金 土日祝休業 夏季年末年始休みあり
サービス提供時間	9時～放デイ開始まで
送迎（範囲・内容）	あり 相談に応じます
その他実費	なし

時間	日課
9:00～	受け入れ 挨拶 視診 検温 手洗い スケジュール確認
9:05～	日にち・曜日・天気・出席 シール 鉛筆を使う時間
9:10～	年齢や個性,発達に応じた療育・ SST・カードゲーム・自由画等
9:40～	親子で一緒にわらべうた 絵本の読み聞かせ
	振り返り ごほうびシール
～9:50	さよならの歌
～放デイ開始まで	約1時間の親子療育

#### 作業内容・PR等

～子どもたちは「個性」という一人ひとりの色を持っています。

**ぱれっとでは、ご家族と子どもたちの笑顔のために私たちが架け橋となります～**

いろいろな体験をすることによって、達成感や肯定感を感じられるよう様々な活動を提供できるように個別療育を行います。絵の具で描いた自由画から、その子の内面や思いを知り、子育てに役立てます。わらべうたや絵本の読み聞かせなど、親子のスキンシップを大切にしています。日本教育カウンセラー協会会員子育てアドバイザーが、個々の発達や日々の生活での不安など、ご家族の子育て相談に乗ります。

## 児童発達支援

### こぱんはうすさくら富士宮教室

運営主体	株式会社愛和会
所在地	富士宮市宮原363-62
電話	0544-55-3411
F A X	0544-55-3588
メールアドレス	<a href="mailto:kopanhousesakura.miyahara@outlook.jp">kopanhousesakura.miyahara@outlook.jp</a>
ホームページ	<a href="https://www.copainmiyahara.com">https://www.copainmiyahara.com</a>

#### 外観



対象	身体	知的	精神	難病
	○	○	○	○
定員	10名			
営業日	12/31～1/3以外			
サービス提供時間	10:00～16:00			
送迎（範囲・内容）	自宅⇄事業所 幼稚園(保育園)⇄事業所(相談可)			
その他実費	おやつ代 50円×利用日数 創作及び課外活動費は随時集金			

時間	日課
10:00	身支度、トイレ
10:45	リズムウォーク 個別プログラム
11:00	はじまりの会 集団プログラム
12:00	お弁当 自由遊び、庭遊び
15:00	おやつ
15:45	終わりの会

#### 作業内容・PR等

- ・「すべてはお子様の中に答えがある」という思いを大切にしながら、お子様が自分の力で自分らしい花を咲かせることができるよう寄り添います。
- ・充実した集団プログラムでたくさんのできたを増やします。
- ・医療的ケア児の受け入れに対応しています。（看護師常駐）
- ・広々とした気密性の優れた施設
- ・土・日曜日にも利用可能

## 児童発達支援

### 放課後等デイサービスCrescita II

運営主体	東海ウイングライト株式会社
所在地	富士宮市宮町7-6
電話	0544-21-0385
F A X	0544-21-0386
メールアドレス	<a href="mailto:info@crescita.jp">info@crescita.jp</a>
ホームページ	<a href="https://www.crescita.jp/">https://www.crescita.jp/</a>

#### 外観



対象	身体	知的	精神	難病
	○	○	○	▲
定員	10人			
営業日	月火水木金土の平日			
サービス提供時間	9:00~12:00			
送迎（範囲・内容）	なし			
その他実費	イベント代（実費）			

時間	日課
9:00	ご家庭で送迎
9:30~10:30	SST・語彙学習
10:30~11:00	運動療育
11:00~11:30	タブレット学習
11:30~12:00	個別遊び
12:00	ご家庭お迎え

作業内容・PR等 ひとことメッセージ

勉強も運動もしっかりとしていきます

感覚統合遊び 大型遊具を使った遊びや、粘土やスライム作りなどの感覚を刺激する遊び。学習活動 学習スペースで行う学習活動。利用者ひとりひとりの習熟度に合ったプリントや、個別の療育作業を行う。集団遊び 鬼ごっこやボール運び。SST 集団でのソーシャルスキルトレーニング。



## 児童発達支援

### こどもサポート教室 「きらり」富士宮校

運営主体	株式会社クラ・ゼミ
所在地	富士宮市若の宮町 6
電話	050-3533-0288
F A X	050-3533-0288
メールアドレス	<a href="mailto:kirari.fujinomiya@kurazemi.co.jp">kirari.fujinomiya@kurazemi.co.jp</a>
ホームページ	<a href="https://kirari-kodomo.com/">https://kirari-kodomo.com/</a>

#### 外観



対象	身体	知的	精神	難病
	△	○	△	×
定員	10名			
営業日	毎週月～土			
サービス提供時間	10時～19時			
送迎（範囲・内容）	なし			
その他実費	コピー代 1枚10～20円			

#### 時間

#### 日課

個別療育のため、利用者それぞれに合わせたオーダーメイドの支援を提供。利用者それぞれによって1時間の過ごし方が異なる。

#### 作業内容・PR等

1～2時間の個別療育（1対1）の事業所になります。保護者様、ご本人様からお話をお伺いし各々に応じた「支援目標」「支援プログラム」を作成します。作成したプログラムに沿って個々の指導員が支援を行います。

1歳半～18歳までの方がご利用可能です。

「見学・面談」→「目標・プログラム設定」→「体験」→「初回・契約」といった流れでの初回対応になります。

## 放課後等デイサービス

### Wacca!

運営主体	株式会社和to輪
所在地	富士宮市朝日町2-18
電話	78-1794
F A X	78-1794
メールアドレス	<a href="mailto:watowa.wacca@gmail.com">watowa.wacca@gmail.com</a>
ホームページ	<a href="https://watowa-wacca.com/">https:// watowa-wacca.com/</a>

#### 外観



対象	身体	知的	精神	難病
	○	○		
定員	10名			
営業日	月～金／隔週土			
サービス提供時間	平日：13：00～17：30 休日：8：30～16：00			
送迎（範囲・内容）	市内小学校⇒事業所間 自宅送迎（応相談）			
その他実費	おやつ代・教材費・その他 都度請求／月（事前説明あり）			

時間	日課
13:00	送迎・療育活動
14:00	送迎・療育活動
15:00	送迎・療育活動
16:00	療育活動
17:00	お迎え対応
17:30	お迎え対応

#### 作業内容・PR等

□**発達アプローチ（身体の発育）を軸に、各種プログラムにて支援を実施。**

- ・発達支援プログラム
- ・ラーニングサポートプログラム
- ・SST&LSTプログラム
- ・作業療法プログラム

※その他：相談援助・創作活動・体操・遊び・レクリエーション等

～～～HP・SNS配信情報もご確認ください～～～

## 放課後等デイサービス

### LEAF

運営主体	特定非営利活動法人EPO
所在地	富士宮市粟倉2736-3
電話	0544-21-9533
F A X	0544-21-3033
メールアドレス	<a href="mailto:indy-works@royal.ocn.ne.jp">indy-works@royal.ocn.ne.jp</a>
ホームページ	<a href="https://epo-farm.com/">https://epo-farm.com/</a>

### 外観



対象	身体	知的	精神	難病
	応相談	○	○	○
定員	10名			
営業日	月～土 (祝日、年末年始は除く)			
サービス提供時間	10:00～18:00			
送迎(範囲・内容)	あり(8km圏内)			
その他実費	スポーツ保険加入(年間800円) イベント等参加費(随時)			

時間	日課(例)
15:00	送迎
15:30	学習支援 机上課題等
16:00	乗馬活動等
	療育活動 (個別・集団)
17:00	厩務作業 室内活動等
17:30	保護者引き渡し 送迎等

### 作業内容・PR等

感覚統合理論をベースとした乗馬療法を中心に、広大な自然の中でたくさん遊び、動物たちと関わりながら様々な体験を通して心とからだを育てていきます。

子どもたちのもつ感覚の問題に着目し、生活しづらさ、困り感、問題行動等がなぜ起こるのかを検証し、子どもたち自身が幸せに生きる力を育みます。

子どもたちの「やりたい!」を基本に支援を組み立て、「できたねシャワー」を浴びる時間を積み重ねていきながら、地域生活に送り出すことを目標に支援します。

## 放課後等デイサービス

### はぐくみスタジオくるみ

運営主体	株式会社シャンティアム
所在地	富士宮市北山1030-1
電話	0544-66-5755
F A X	0544-66-5756
メールアドレス	<a href="mailto:hagukumi.s.kurumi@kurumi.tv">hagukumi.s.kurumi@kurumi.tv</a>
ホームページ	

#### 外観



対象	身体	知的	精神	難病
	○	○		
定員	20人			
営業日	月曜日～土曜日			
サービス提供時間	【平日】下校時間～17時 【長期休暇】9時から16時			
送迎（範囲・内容）	有(要相談)			
その他実費	【おやつ】100円 【給食】小450円・中高500円			

時間	日課
【平日】下校時間～	お迎え おやつ
15時	個別課題・宿題
15時半	レクリエーション
16時	自由時間
17時	家庭へ送迎
【休日】9時	お迎え事業所に到着
10時	個別課題等
11時半	昼食(昼食レク)
13時	(レク表による)
14時半	おやつ
16時	自宅まで送迎

#### 作業内容・PR等

はぐくみスタジオくるみ・ひまりでは身体をはぐくむ(基礎的運動能力の向上)心をはぐくむ(自己肯定感を高める)脳をはぐくむ(幸せ物質セロトニン)を大切に“出来た”の積み重ねを“出来る”という自信につなげていきます。自分らしさを表現でき安心して過ごせる場所を目指します。

理学療法士・作業療法士・心理士等の経験豊かな専門職員が集まりチームで支援に励んでいます。

## 放課後等デイサービス

### 富士宮子どもBASE

運営主体	あそび空間株式会社
所在地	富士宮市黒田355-32 サウスヒルズ103号室
電話	0544-21-3335
F A X	0544-21-3335
メールアドレス	mkb@axel.ocn.ne.jp
ホームページ	<a href="https://mkbbase.org/">https://mkbbase.org/</a>

#### 外観



対象	身体	知的	発達 精神	難病
	—	○	○	—
定員	10名			
営業日	月～金			
サービス提供時間	平日 12:00～17:00 学休日10:00～16:00			
送迎（範囲・内容）	黒田小・東小・大宮小 貴船小 ※他は要相談			
その他実費	体育あそび 1,500円/回 他、活動費(100～500円)実費			

主な活動	内容
子どもの仕事	来所後行う日課(手洗い・宿題等)を「子どもの仕事」と言い、習慣化できるようにします
体操あそび	遊びの中で楽しみながら運動の力を伸ばしていくプログラムを組み立て療育を行います
療育ゲーム等	気持ちを表現する、ルールを守る、仲間と協力する等、コミュニケーションや社会性を育みます

#### 作業内容・PR等

富士宮子どもBASEでは、「自分の取扱い説明書を知っている子ども」「判断ができる子ども」「やりたいことができる子ども」を目指す子ども像として取り組んでいます。

自分を知ることで、自分がどうしたら楽しく過ごせるかを考えられる、その時その時に、自分の色々な気持ちを自分で理解し、どうするかを自分で決められる、自分を知ったうえで、自分にあった挑戦をすることができる。そんなふう生きていけるよう、日々子ども達を支えています。

## 放課後等デイサービス

### 障がい者福祉センター小泉

運営主体	社会福祉法人富士厚生会
所在地	富士宮市小泉1854-3
電話	0544-21-3400
F A X	0544-21-3401
メールアドレス	<a href="mailto:fk-koizumi@fujikoseikai.or.jp">fk-koizumi@fujikoseikai.or.jp</a>
ホームページ	<a href="https://www.fujikoseikai.or.jp/koizumi_index">https://www.fujikoseikai.or.jp/koizumi_index</a>

#### 外観



対象	身体	知的	精神	難病
	○	○	○	○
定員	10名			
営業日	月曜～金曜（祝日開所） ※年末年始休みあり。			
サービス提供時間	学校授業日：学校終了後から17:00 学校休業日：9:00から17:30			
送迎（範囲・内容）	あり（放課後時は自宅まで）			
その他実費	昼食:350円(中高生)、300円(小学生) おやつ:実費 等			

時間	日課
下校	送迎、受入
	療育・活動
15:00	おやつ
	療育・活動
17:00	送迎、送り出し
※下校時間や学校休業日により日課が変わります。	

#### 作業内容・PR等

想いを大切に、個別に合わせたプログラムを中心に支援します。  
（長期休暇、祝日開所。昼食提供あり）

併設で生活介護を行っています。

## 放課後等デイサービス

### 多機能型支援施設あゆみ園

運営主体	株式会社あさひ
所在地	富士宮市小泉2012-1
電話	0544-24-1900
F A X	0544-66-3030
メールアドレス	<a href="mailto:hokago@ayumien.jp">hokago@ayumien.jp</a>
ホームページ	<a href="https://www.ayumien.jp">https://www.ayumien.jp</a>

#### 外観



対象	身体	知的	精神	難病
	○	○	○	○
定員	10名			
営業日	月～金、土日祝日（8/11～8/15、12/29～1/3休業）			
サービス提供時間	平日：学校修了後～18：30 土日祝・長期休み：8:00～18：30			
送迎（範囲・内容）	あり(学校⇒事業所のみ)			
その他実費	昼食500円・おやつ100円			

時間	日課
13:30または15:30	あゆみ園到着 (下校が早い児童は休憩後個別活動)
15:30	おやつ
16:00	活動 (宿題がある児童は宿題後に活動参加)
16:30～18:30	お迎え

#### 作業内容・P R等

一日利用時は8:00からの受け入れ、18:30までのお迎えに対応。個々のペースに合わせ、ゆったりと過ごせる場であるとともに、療育的な活動を取り入れ、身辺自立の助けになるような体づくりを目指しています。土日祝日、長期休みは昼食の提供があり、子どもたちに好評です！

月：感覚遊び 火：製作(カレンダー作り) 水：リサイクル活動・足湯 木：音楽  
金：自主活動 土日祝・長期休み：外出(公園やイベント参加)、体力づくり、製作、リサイクル活動、昼食・おやつ作り、買い物体験、水遊び(夏季)等

## 放課後等デイサービス

### 多機能事業所あなのあの

運営主体	株式会社静岡仮設
所在地	富士宮市小泉233-1
電話	0544-25-0708
F A X	0544-27-7085
メールアドレス	<a href="mailto:anoano@yousonice.jp">anoano@yousonice.jp</a>
ホームページ	<a href="https://yousonice.jp/">https://yousonice.jp/</a>



対象	身体	知的	精神	難病
	○	○	○	○
定員	7名			
営業日	日曜日・12/29～1/3以外			
サービス提供時間	平日：学校下校後～16：30 土・祝日・長期休暇：9：00～15：00			
送迎（範囲・内容）	あり（富士宮市・富士市全域）			
その他実費	おやつ代			

時間	日課
13：00～	学校お迎え
13：30～	お散歩
14：00～	おやつ、活動（室内外）、リハビリ
16：00～	帰りの会
16：30～	送迎

#### 作業内容・P R等

重症心身障がい児・医療的ケア児のお子様のみ対象の児童発達支援と放課後等デイサービスの多機能事業所です。

児童発達支援管理責任者・保育士・看護師・理学療法士が常駐し、療育と看護、そしてリハビリも専門スタッフが提供させていただきます。



## 放課後等デイサービス

### うつくしくらぶ

運営主体	株式会社うつくし倶楽部
所在地	富士宮市中央町2-8
電話	0544-26-3360
F A X	0544-26-3361
メールアドレス	<a href="mailto:utsukushi777@yahoo.co.jp">utsukushi777@yahoo.co.jp</a>
ホームページ	<a href="https://utsukushiclub.com/">https://utsukushiclub.com/</a>

#### 外観



対象	身体	知的	精神	難病
	○	○	○	△
定員	10名			
営業日	日・祝日 お盆・年末年始以外			
サービス提供時間	平日14時～18時 学校休業日10時～16時			
送迎（範囲・内容）	あり（市内全域）			
その他実費	おやつ代100円/日			

時間	日課
14:00	始めの会
14:15	リズム体操
15:00	おやつ
15:30	療育活動
17:30	終わりの会
18:00	送迎（帰宅）

#### 【支援内容・PR等】

放課後等デイサービスうつくしくらぶは、平成27年1月に開設して早や10年となりました。「心地良い空間の共有」を理念に、お子さん、親御さん、地域の方々、職員・・・、皆んなで作りに上げてきた居場所です。「こんな場所があって良かった」、そんなご要望に、一步一步、近づけるよう、ゆっくりと歩んでまいります。なお、うつくしくらぶの特徴の一つに送迎エリアの充実があります。平日は18時に施設を出発。西は稲子、東は大淵、南は星山、北は白糸まで足を運びます。一事が万事、全てにおいてご利用者に寄り添ったサービスを心掛けています。

## 放課後等デイサービス

### でじるみKIDS 富士宮

運営主体	株式会社メディアソリューション
所在地	静岡県富士宮市中央町3-3
電話	0544-68-9483
F A X	0544-68-9483
メールアドレス	<a href="mailto:dkf_office@digilumi.jp">dkf_office@digilumi.jp</a>
ホームページ	<a href="https://digilumi.jp/kids/">https://digilumi.jp/kids/</a>

#### 外観



対象	身体	知的	精神	難病
	○	○	○	○
定員	10名			
営業日	月曜～土曜			
サービス提供時間	平日：放課後～17：30 学校休業日：10：00～16：00			
送迎（範囲・内容）	富士市・富士宮市			
その他実費	おやつ代 50円/日			

時間	日課
13：30 ～	学校お迎え
14：30 ～	宿題・課題
15：00 ～	おやつ
15：30 ～	・PCスキルプログラム ・社会体験プログラム ・生活訓練プログラム ・運動遊びプログラム
17：30 ～	ご自宅への送迎

#### 作業内容・PR等

パソコンスキルの向上を目的としたプログラムを取り入れ、リテラシーの習得から基本操作、ExcelやWordの使い方、またプログラミングやイラスト・編集など次世代の社会ニーズに対応していける力を養う取り組みを行っております。

その他取り組みとして、地域の資源を活用し行う社会体験、生活する力を養う生活訓練、遊びの中で身体の動きやコミュニケーション・運動協調を学ぶ運動遊び、農業体験から、野菜の販売・調理などを体験できる食農プログラムなどに取り組んでおります。

## 放課後等デイサービス

### オケピット

運営主体	株式会社ムジカオハナ
所在地	富士宮市外神487-1
電話	0544-66-8791
F A X	0544-66-8792
メールアドレス	<a href="mailto:musicaohana@hb.tp1.jp">musicaohana@hb.tp1.jp</a>
ホームページ	<a href="https://musicaohana.com/">https://musicaohana.com/</a>

#### 外観



対象	身体	知的	精神	難病
	○	○		○
定員	10名			
営業日	平日(月～金)、祝日 ※年末年始、夏季休暇を除く			
サービス提供時間	平日 学校終了後～18:10 長期休暇・祝日10:00～16:10			
送迎(範囲・内容)	あり(富士宮市・富士市)			
その他実費	おやつ代			

時間	日課
15:40	昼の会
15:50	着替え
16:00	おやつ
16:15	主療育(曜日による)
17:00	余暇活動
17:45	帰りの会

#### 作業内容・PR等

オケピットでは、学校卒業後に自分の力で生きていく力、社会自立に必要な「コミュニケーション力」「せいかつ力」「協同力」を養うため、人と出会う機会をたくさん作りながら療育支援を行っています。主療育の他に、オケピットカンパニーと題して、働く人になるために、そしてよりリアルな体験を通して生活自立に必要なスキルを身に着けるために、3つのプログラム(リサイクル・ファーム・受注)を療育の一環として行っています。長期休みには地元企業協力のもと、お仕事探検や、事業所見学等を毎週企画し卒業後の自分をイメージし社会のしくみを知る機会を設けています。

#### ★主療育

月曜日…料理療育 火曜日…音楽療法 水木曜日…個別学習 金曜日…ダンスセラピー

## 放課後等デイサービス

へいわ

運営主体	株式会社ミライエイト
所在地	富士宮市西小泉町48-4
電話	0544-25-2102
F A X	0544-25-2102
メールアドレス	<a href="mailto:heiwa1218@vk.commufa.jp">heiwa1218@vk.commufa.jp</a>
ホームページ	<a href="https://mirai8.net/">https://mirai8.net/</a>

### 外観



対象	身体	知的	精神	難病
	○	○	○	
定員	10名			
営業日	月曜～金曜、土曜 (土曜は月に2回程度開所)			
サービス提供時間	平日13:00～18:00 長期休暇等8:00～18:00			
送迎(範囲・内容)	あり(市内全域)			
その他実費				

時間	日課
13:00 ～ 15:00	学校へ送迎
～	学習(宿題等) 個別活動(工作等) 集団活動(外遊び等)
17:00 ～ 17:30	ご自宅へ送迎

### 作業内容・PR等

利用者の方がのびのび過ごすことのできる、アットホームな放課後等デイサービスです。

利用者の方の興味を活かしながら楽しくからだを使った運動遊び、外遊びを主に色々な体験・調理実習・工作・季節ごとのイベントなどを行っています。

また、学習面のサポートも行っています。

## 放課後等デイサービス

### 放課後等デイサービス 澄海(スカイ)

運営主体	ライフサプリプラス株式会社
所在地	富士宮市野中741番地の2の2
電話	0544-68-9642
F A X	0544-68-9642
メールアドレス	<a href="mailto:houdeysky@gmail.com">houdeysky@gmail.com</a>
ホームページ	<a href="http://houkago-sky.com">http://houkago-sky.com</a>

#### 外観



対象	身体	知的	精神	難病
	○	○	○	○
定員	10名			
営業日	平日・第二土曜日			
サービス提供時間	平日:14時～17時 休日:9時～15時			
送迎(範囲・内容)	自宅送りは基本的にお迎えを お願いしています			
その他実費	おやつ1日110円・プリント代・ 教材費・戸外活動費・工作費など			

時間	日課
14:00～15:00	宿題
15:00～15:20	おやつ
15:20～16:50	個別支援 戸外活動
16:50～17:00	レクリエーション
17:00～18:00	延長時間

#### 作業内容・PR等

学習は、個々の特性に合わせてやり易いやり方で支援を行っています。

個別学習やSST、血流や神経を発達させる療育整体を取り入れて個別支援を行っています。

療育整体では、自律神経の不具合などから、血液から神経に栄養と酸素が上手く運ばれずに不具合が起きたりしている症状を、施術により改善していきます。筆圧が強くなったり、落ち着いて過ごせる時間が増えたり、体のバランスが整ってきて、勝手に発達する身体を作るお手伝いを行っています。

広い庭があるので、学習後は体を動かして戸外活動を行っています。

長期休み以外は、ご自宅への送迎は行っていませんが、個別にお問い合わせ下さい。

## 放課後等デイサービス

### はぴねすアイ

運営主体	株式会社いりや
所在地	富士宮市野中745-15
電話	0544-26-8250
F A X	0544-26-8250
メールアドレス	<a href="mailto:happiness-ai-iriva@blue.plala.or.jp">happiness-ai-iriva@blue.plala.or.jp</a>
ホームページ	<a href="https://happiness-ai.info/">https://happiness-ai.info/</a>



対象	身体	知的	精神	難病
	○	○	○	
定員	10名			
営業日	月曜～金曜、祝日			
サービス提供時間	平日13：00～18：00 長期休暇等9：00～18：00			
送迎（範囲・内容）	あり(市内全域)			
その他実費				

時間	日課
13：00 ～ 15：00	学校へ送迎
～	学習（宿題等） 個別活動（工作等） 集団活動（外遊び等）
17：00 ～ 17：30	ご自宅へ送迎

#### 作業内容・PR等

利用者の方がのびのび過ごすことのできる、アットホームな放課後等デイサービスです。

利用者の方の興味を活かしながら楽しくからだを使った運動遊び、外遊びを主に色々な体験・調理実習・工作・季節ごとのイベントなどを行っています。

また、学習面のサポートも行っています。

## 放課後等デイサービス

ひとつ。

運営主体	合同会社 P.P.Corporation
所在地	富士宮市東町12-15
電話	0544-66-9446
F A X	0544-66-9447
メールアドレス	hitotsu@ppcorporation.sakura.ne.jp
ホームページ	<a href="https://ppc-wonder.com/">https://ppc-wonder.com/</a>

### 外観



対象	身体	知的	精神	難病
	—	○	○	—
定員	10名			
営業日	月曜～土曜 (夏季・年末年始休業有)			
サービス提供時間	平日：下校後～17:00 土・祝日・長期休暇：10:00～16:00			
送迎（範囲・内容）	学校・自宅			
その他実費	おやつ代50円 注文弁当400円 その他行事費			

時間	日課
10:00	お迎え・朝の会
11:00	散歩・勉強
12:00	昼食
13:00	外出・グループ活動
15:00	おやつ
16:00	帰りの会・送迎

※長期休暇・土曜・祝日の予定

### 作業内容・PR等

ゆったりした空間で、子ども達の状態に合わせて支援しています。

子ども達一人一人の思いに寄り添いながら、たくさんの「できた」を一緒に見つけていきます。まずは職員も一緒に楽しむことで、子ども達の成長に繋がる活動・支援していきます。

## 放課後等デイサービス

えがお。

運営主体	合同会社 P.P.Corporation
所在地	富士宮市東町12-15
電話	0544-28-6800
F A X	0544-29-6081
メールアドレス	<a href="mailto:egao@ppcorporation.sakura.ne.jp">egao@ppcorporation.sakura.ne.jp</a>
ホームページ	<a href="https://ppc-wonder.com/">https://ppc-wonder.com/</a>

### 外観



対象	身体	知的	精神	難病
	—	○	○	—
定員	10名			
営業日	月曜～土曜 (夏季・年末年始休業有)			
サービス提供時間	平日：下校後～17:00 土・祝日・長期休暇：10:00～16:00			
送迎（範囲・内容）	学校・自宅			
その他実費	おやつ代50円 注文弁当400円 その他行事費			

時間	日課
10:00	お迎え・朝の会
11:00	散歩・勉強
12:00	昼食
13:00	外出・グループ活動
16:00	帰りの会・送迎

※長期休暇・土曜・祝日の予定

### 作業内容・PR等

1階は運動スペースになっており、ボルタリングがあったりブランコなどの器具が設置できるので、思いっきり体を動かすことができます。

子ども達の「やりたい」気持ちを受け止めながら、一緒に考えながら運動や活動を行っています。運動が苦手な子にも「できた」経験をたくさんできるように支援しています。



## 放課後等デイサービス

### 児童発達支援・ 放課後デイサービス ぱれっと

運営主体	(株)キッズ・ライフ・クラブ
所在地	星山983-4 黒田小学校すぐ横
電話	0544-55-1845
F A X	同上
メールアドレス	<a href="mailto:kids.life.clab@gmail.com">kids.life.clab@gmail.com</a>
ホームページ	<a href="https://www.gurutto-fujinomiya.com/school/palette/">https://www.gurutto-fujinomiya.com/school/palette/</a>

#### 外観



対象	学習支援・療育支援等
	小学生から高校生
定員	10名
営業日	月～金 土日祝休業 夏季年末年始休みあり
サービス提供時間	学校下校～17時まで 長期休業中は9時～17時まで
送迎（範囲・内容）	あり 相談に応じます
その他実費	おやつ代金1日100円 課外活動費等

時間	日課
徒歩下校	学校に車でお迎え ご家族の方による送迎
ぱれっと到着	挨拶 視診 検温 手洗い 予定帳確認 <b>学校の宿題</b>
15:00～	絵本の読み聞かせ おやつ
15:20～	<b>ぱれっとタイム</b> 個に応じた学習サポート 季節行事による制作活動・ SST・カードゲーム・自由画等
	お迎え時にぱれっとからのお話 自宅までの送迎（相談可）

#### 作業内容・PR等

～子どもたちは「個性」という一人ひとりの色を持っています。

**ぱれっとでは、ご家族と子どもたちの笑顔のために私たちが架け橋となります～**

有資格者による学習支援、教育カウンセラーによる子育て相談を行っています。絵本の読み聞かせ、その子に合った学習課題で達成感や肯定感を感じられるように、SSTや様々な課題や体験を行います。自由画からその子の内面や思いを感じる事も大切な取り組みと捉えています。お迎え時にその日の出来事や学校の事をお話する中で、個々の成長を感じ一緒に考えていく親子のコミュニケーションを大切にしています。

## 放課後等デイサービス

### Hustle

運営主体	(株)富士山発達スクール
所在地	富士宮市万野原新田3119-10
電話	0544-27-0040
F A X	0544-27-0408
メールアドレス	<a href="mailto:hustle@outer-network.com">hustle@outer-network.com</a>
ホームページ	<a href="http://hustle.outer-network.com/">http://hustle.outer-network.com/</a>

### 外観



対象	身体	知的	精神	難病
			○	
定員	10名			
営業日	月～土（日祝休み）			
サービス提供時間	月～金(平日)13:00～17:00 土曜・学校休日9:00～15:00			
送迎（範囲・内容）	各学校			
その他実費	おやつ代・お出かけの際の入館料など			

時間	日課
13:00～	学習時間
15:30～	おやつ
15:45～	集団活動 （創作・外遊び）
16:30～	余暇活動

### 作業内容・P R等

「健康・生活」、「運動・感覚」、「認知・行動」、「言語・コミュニケーション」、「人間関係・社会性」の5領域において支援を行っています。

学習支援では、学習障害の児童を中心にタブレットを使った学習方法を指導や、コグトレやビジョントレーニングを行い、基礎的な力を高める支援を行っています。

またSSTとして、土曜日に様々な体験が出来るプラン（食育や創作活動、工場見学など）を用意しています。平日の学習が終わった後は、友達と一緒にルール遊びをしたり、小物作りや季節の飾り作りなど、余暇時間を楽しむ方法を学ぶ時間を設けています。

## 放課後等デイサービス

f-labo

運営主体	株式会社富士山キッズアカデミー
所在地	富士宮市万野原新田3281-4
電話	0544 - 66 - 8241
F A X	0544 - 27 - 0408
メールアドレス	<a href="mailto:f-labo@outer-network.com">f-labo@outer-network.com</a>
ホームページ	<a href="http://f-labo.outer-network.com/">http://f-labo.outer-network.com/</a>

### 外観



対象	身体	知的	精神	難病
			○	
定員	10名			
営業日	月～土(日祝休み)			
サービス提供時間	月～金(平日)13:00～17:00 土曜・学校休日9:00～15:00			
送迎(範囲・内容)	各学校			
その他実費	おやつ代・お出かけの際の入館料など			

時間	日課
13:00～15:30	各下校時間によるが学習時間
15:00～16:30	集団遊び
16:30～16:40	おやつ
16:40～17:00	余暇活動

### 作業内容・PR等

「健康・生活」、「運動・感覚」、「認知・行動」、「言語・コミュニケーション」、「人間関係・社会性」の5領域において、児童の特性に合わせた支援方法を指導員全員で検討し、その子に合った支援を行っています。また、学習障害に対する学習支援の他に、生活に必要な力を養うためにSST(ソーシャルスキルトレーニング)やLST(ライフスキルトレーニング)のプログラムを取り入れながら、自分で学べる環境を作れるように支援しています。また、様々な施設への体験や見学へ行ったり、事業所で行う『あにまる』という職業体験を通じて、商品の制作、販売体験を行い充実した社会体験を経験できるようにしています。

## 放課後等デイサービス

### konoki万野原新田

運営主体	株式会社en
所在地	万野原新田3322-11-1
電話	0544-21-3011
F A X	0544-21-3012
メールアドレス	<a href="mailto:enkonoki3011@gmil.com">enkonoki3011@gmil.com</a>
ホームページ	<a href="https://en-shizuoka.com/">https://en-shizuoka.com/</a>

### 外観



対象	身体	知的	精神	難病
	○	○	○	○
定員	10名			
営業日	日・祝及び、夏季休暇 年未年始を除く月～土			
サービス提供時間	平日14:00～17:30 休校日10:00～16:30			
送迎（範囲・内容）	あり（学校・自宅）			
その他実費	昼食費300円/食			

時間	日課
14:00（下校）	学校送迎
～	宿題・自由時間
16:00	活動
16:15	おやつ
17:00	ご自宅送迎

### 作業内容・P R等

小学校1年生～高校3年生までご利用が可能です。

「運動遊び」「音楽遊び」「外遊び」の3つの柱を大事にしながら、日々様々な活動を行っています。遊びの中から集団活動や、ルールを守ること、他者との関わり等を身に付けていけるよう支援をしています。子どもも大人も「楽しむ」気持ちを根底に置き、様々なことへの挑戦や発見を大切にしています。休校日は外出等も多く計画しております。

ぜひ見学にお越しください。

## 放課後等デイサービス

konoki139

運営主体	株式会社en
所在地	富士宮市万野原新田3742-4
電話	0544-21-3139
F A X	0544-21-3138
メールアドレス	enkonoki139@gmail.com
ホームページ	<a href="https://en-shizuoka.com/konoki139-2/">https://en-shizuoka.com/konoki139-2/</a>

### 外観



対象	身体	知的	精神	難病
	○	○	○	○
定員	10名			
営業日	日曜・祝日・お盆・年末以外			
サービス提供時間	平日 14:00-17:30 休日 10:00-16:30			
送迎（範囲・内容）	あり（場所は要相談）			
その他実費	昼食費300円・入園料など			

時間	日課
14:00頃	来所
15:00頃	おやつ
16:00頃	レクリエーション
16:45	お片付け
17:00	帰りの送迎

### 作業内容・PR等

「外遊び」「運動遊び」「音楽遊び」の3つを軸に様々な場所へ行き、体験を通して楽しみながら学んでいきます。ワンフロアの広い空間で、自由時間もたくさん身体を動かすことができます。

## 放課後等デイサービス

k o n o h a

運営主体	株式会社en
所在地	富士宮市万野原新田3742-4
電話	0544-21-3888
F A X	0544-21-3889
メールアドレス	<a href="mailto:en.konoha.0801@gmail.com">en.konoha.0801@gmail.com</a>
ホームページ	<a href="https://en-shizuoka.com">https://en-shizuoka.com</a>

### 外観



対象	身体	知的	精神	難病
	○	○	○	
定員	10名			
営業日	月～土（日・祝、年末年始、お盆は休業）			
サービス提供時間	14時～18時			
送迎（範囲・内容）	あり（場所は要相談）			
その他実費	食事代300円 外出時にかかる入園料等			

時間	日課
14:00頃	来所
16:30	レクリエーション
17:00	おやつ
17:30	掃除
17:45	帰りの送迎

### 作業内容・PR等

「就労体験」と「余暇時間」の2つを軸に、社会に出た時や就労に必要な力を身に付ける事業所となっています。

タイムカードや通貨を使用し、実際に働きに出る流れを学びます。

「探求心」「挑戦心」「創造力」この3つの柱を基に、日々のレクリエーションの組み立てをおこなっています。

是非一度、足を運んでみてください！

いつでも見学お待ちしております。

## 放課後等デイサービス

### こぱんはうすさくら富士宮教室

運営主体	株式会社愛和会
所在地	富士宮市宮原363-62
電話	0544-55-3411
F A X	0544-55-3588
メールアドレス	<a href="mailto:kopanhousesakura.mivahara@outlook.jp">kopanhousesakura.mivahara@outlook.jp</a>
ホームページ	<a href="https://www.copainmivahara.com">https://www.copainmivahara.com</a>

#### 外観



(平日)

(休日)

対象	身体	知的	精神	難病
	○	○	○	○
定員	10名			
営業日	12/31～1/3以外			
サービス提供時間	平日：学校終了後～17:00 休日：10:00～16:00			
送迎（範囲・内容）	自宅⇄事業所 学校→事業所→自宅			
その他実費	おやつ代 50円×利用日数 創作及び課外活動費は随時集金			

時間	日課	時間	日課
学校終了後	身支度	10:00	身支度 宿題
	宿題	11:00	はじまりの会 集団プログラム
	駄菓子屋さん おやつ	12:00	お弁当 シアター
16:00	はじまりの会	14:00	自由遊び 外出
16:10	集団プログラム	15:00	駄菓子屋さん おやつ
16:45	おわりの会	15:45	おわりの会

#### 作業内容・P R等

- ・「すべてはお子様の中に答えがある」という思いを大切にしながら、お子様が自分の力で自分らしい花を咲かせることができるよう寄り添います。
- ・充実した集団プログラムでたくさんのできたを増やします。
- ・医療的ケア児の受け入れに対応しています。（看護師常駐）
- ・広々とした気密性の優れた施設
- ・土・日曜日にも利用可能

## 放課後等デイサービス

### 放課後等デイサービスCrescita

運営主体	東海ウイングライト株式会社
所在地	富士宮市宮町7-6
電話	0544-21-0385
F A X	0544-21-0386
メールアドレス	<a href="mailto:info@crescita.jp">info@crescita.jp</a>
ホームページ	<a href="https://www.crescita.jp/">https://www.crescita.jp/</a>

#### 外観



対象	身体	知的	精神	難病
	○	○	○	▲
定員	10人			
営業日	月火水木金土の平日			
サービス提供時間	9:00~18:00			
送迎（範囲・内容）	あり（市内）			
その他実費	おやつ代¥100/日・イベント代			

時間	日課
13:00~14:00	学校送迎
14:00~15:00	宿題
15:00~15:30	おやつ
15:30~15:45	休憩
15:45~17:10	運動・SST
17:10~18:00	自宅送迎

作業内容・PR等 ひとことメッセージ

勉強も運動もしっかりとしていきます

感覚統合遊び 大型遊具を使った遊びや、粘土やスライム作りなどの感覚を刺激する遊び。学習活動 学習スペースで行う学習活動。学校の宿題や利用者ひとりひとりの習熟度に合ったプリントや、個別の療育作業を行う。集団遊び 鬼ごっこやボール運び、ドッチボールなど集団の遊び。SST 集団でのソーシャルスキルトレーニング。



## 放課後等デイサービス

はびねす

運営主体	株式会社いりや
所在地	富士宮市山本465-3
電話	0544-66-9016
F A X	0544-66-9016
メールアドレス	<a href="mailto:mkmps1123@outlook.jp">mkmps1123@outlook.jp</a>
ホームページ	<a href="https://happiness0901.info/">https://happiness0901.info/</a>



対象	身体	知的	精神	難病
	○	○	○	
定員	10名			
営業日	月曜～金曜、土曜、祝日 (土曜は月に2回程度開所)			
サービス提供時間	平日13:00～18:00 長期休暇等9:00～17:30			
送迎(範囲・内容)	あり(市内全域)			
その他実費				

時間	日課
13:00 ～ 15:00	学校へ送迎
～	学習(宿題等) 個別活動(工作等) 集団活動(外遊び等)
17:00 ～ 17:30	ご自宅へ送迎

### 作業内容・PR等

利用者の方がのびのび過ごすことのできる、アットホームな放課後等デイサービスです。

利用者の方の興味を活かしながら楽しくからだを使った運動遊び、外遊びを主に色々な体験・調理実習・工作・季節ごとのイベントなどを行っています。

また、学習面のサポートも行っています。

## 放課後等デイサービス

### 放課後等デイサービス おおみや塾

運営主体	富士山キッズアカデミー
所在地	富士宮市豊町18-2
電話	0544-66-8242
F A X	0544-27-0408
メールアドレス	<a href="mailto:oomiya@outer-network.com">oomiya@outer-network.com</a>
ホームページ	<a href="http://oomiya.outer-network.com/">http://oomiya.outer-network.com/</a>

#### 外観



対象	身体	知的	精神	難病
			○	○
定員	10名			
営業日	月～土（日祝休み）			
サービス提供時間	平日、13:30～17:30 土曜・長期休業日、9:00～15:00			
送迎（範囲・内容）	市内の小・中学校～事業所			
その他実費	おやつ代等			

時間	日課
下校後	学習支援
	余暇活動
	ティータイム
	帰宅

#### 作業内容・PR等

「健康・生活」、「運動・感覚」、「認知・行動」、「言語・コミュニケーション」、「人間関係・社会性」の5領域において支援を行っています。

小学生高学年から高校生の学習支援や余暇活動を中心に支援を行い、利用者の心身の成長を促します。

定期テストへの取り組みや、受験や進路についても一緒に考えていきます。

また、学校課題提出を通じて、納期に間に合わせる習慣、計画的に行う習慣を養います。

学校休日の余暇活動では、美術館、映画館などへ出向くなど、将来、自身で余暇を上手に過ごせるための基礎作りを行っています。

## 放課後等デイサービス

### COCO COLOR

運営主体	(株) 子育てサポート
所在地	富士宮市豊町20 - 15
電話	0544 - 22 - 2666
F A X	0544 - 27 - 0408
メールアドレス	<a href="mailto:kosodate.cococolor@gmail.com">kosodate.cococolor@gmail.com</a>
ホームページ	<a href="http://cococolor.outer-network.com/">http://cococolor.outer-network.com/</a>

#### 外観



対象	身体	知的	精神	難病
			○	
定員	10名			
営業日	月～土（日祝休み）			
サービス提供時間	月～金(平日)13:00～17:00 土曜・学校休日9:00～15:00			
送迎（範囲・内容）	各学校			
その他実費	おやつ代・お出かけの際の入館料など			

時間	日課
13:00～15:30	各下校時間による が学習時間
15:00～16:30	集団遊び
16:30～16:40	おやつ
16:40～17:00	余暇活動

#### 作業内容・PR等

「健康・生活」、「運動・感覚」、「認知・行動」、「言語・コミュニケーション」、「人間関係・社会性」の5領域において支援を行っています。国語や算数のスクリーニングテストを行い、ICTを活用するなど学習障害の支援を行っています。宿題だけでなく、『チャレンジ』というシステムを利用して、学校での単元と足並みをそろえたプリントを行ったり、先取りや苦手な学習への挑戦を行い、基礎学習の底上げをしています。

また、事業所・保護者・学校と連携し、その子に合った学習方法を見つけています。

日々の生活や余暇活動から個々の苦手な所を見つけて、遊びや工作など子ども達が好きなことを切り口に、自信をつけ、苦手な所へ挑戦してみようという心を育てています。トラブルになったとしても、「どうしてそうなったのか」必ずフィードバックをして、社会性の向上を目指しています。

## 放課後等デイサービス

### Gクレフ

運営主体	株式会社ムジカオハナ
所在地	富士宮市淀師 1 1 6 1 - 1
電話	0544-21-9305
F A X	0544-21-9306
メールアドレス	<a href="mailto:gclef0901@yahoo.co.jp">gclef0901@yahoo.co.jp</a>
ホームページ	<a href="https://musicaohana.com/gclef/">https://musicaohana.com/gclef/</a>

#### 外観



対象	身体	知的	精神	難病
	○	○	○	○
定員	10名			
営業日	平日・土曜日・祝祭日 (日曜日・お盆・年末年始休み)			
サービス提供時間	13:00~17:30			
送迎(範囲・内容)	学 校⇒事業所 事業所⇒自宅			
その他実費	おやつ代100円/日 ※火曜日のみ150円(料理療育)			

時間	日課
13:00~14:00	来所
15:00	おやつ
15:40	各曜日の主療育
16:30	個別療育
17:15	帰りの会
17:30	さようなら

#### 作業内容・PR等

2021年6月に淀師に移転オープンしました。気密性の高い建物で、空気が隅々までしっかり入れ変わる換気システムを取り入れ、室内では温度差なく快適に過ごせる環境を整えています。「統合芸術療法」(音楽療法・料理療育・絵画療法など)や理学療法プログラム(PT)・ST的療育(言葉の教室)・戸外活動・地域交流など様々な療法を取り入れていながら、たくさんの「楽しい」を経験し「できた」を積み重ねることで、自信につなげ《心と身体の元気》をいっぱいにします。

## 放課後等デイサービス

### こどもサポート教室 「きらり」富士宮校

運営主体	株式会社クラ・ゼミ
所在地	富士宮市若の宮町 6
電話	050-3533-0288
F A X	050-3533-0288
メールアドレス	<a href="mailto:kirari.fujinomiya@kurazemi.co.jp">kirari.fujinomiya@kurazemi.co.jp</a>
ホームページ	<a href="https://kirari-kodomo.com/">https://kirari-kodomo.com/</a>

#### 外観



対象	身体	知的	精神	難病
	△	○	△	×
定員	10名			
営業日	毎週月～土			
サービス提供時間	10時～19時			
送迎（範囲・内容）	なし			
その他実費	コピー代 1枚10～20円			

#### 時間

#### 日課

個別療育のため、利用者それぞれに合わせたオーダーメイドの支援を提供。利用者それぞれによって1時間の過ごし方が異なる。

#### 作業内容・PR等

1～2時間の個別療育（1対1）の事業所になります。保護者様、ご本人様からお話をお伺いし各々に応じた「支援目標」「支援プログラム」を作成します。作成したプログラムに沿って個々の指導員が支援を行います。

1歳半～18歳までの方がご利用可能です。

「見学・面談」→「目標・プログラム設定」→「体験」→「初回・契約」といった流れでの初回対応になります。

(発行)

富士宮市役所 保健福祉部 障がい療育支援課

〒418-8601

静岡県富士宮市弓沢町150番地

電話 0544-22-1145

FAX 0544-22-1251