

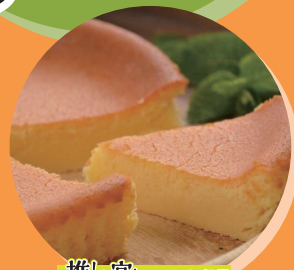
えれい みやげにして宮! 名物コンペ 2024

推して宮!部門は
どなたでも応募・投票して
いただけます!



推して宮! コンテスト 部門

昨年度 奨励賞
日本酒仕込み
フタシの柚子酒
富士正造



推して宮! コンテスト 部門

昨年度 市長賞
富士山チーズケーキ
まかいの牧場

コンテスト目的

富士宮名物となる新商品、既存商品の発掘・改良・情報発信強化。

応募対象

富士宮市内の企業、店舗の商品

生んで宮! 育てて宮! 部門: 10月から販売できる新商品、推して宮 コンテスト部門: 販売中の商品

注意事項: ・推して宮部門は、自薦・他薦問わず、1つのみ応募可。
・自薦の場合は、写真を必ず付けてください。
・いただいた情報は、この事業でのみ使用します。
・昨年度、市長賞を受賞した賞品は、推して宮! 部門で自薦・他薦ともに応募できません。

再応募
できます!

名物土産を作ろう!

みんなで応援しよう!

生んで宮! 育てて宮! 部門

(新商品、商品改良)

大賞 奨励賞
賞金 5万円 賞金 2万円

6.03

応募開始

自薦

新しい商品を
教えて! 出して!
みや!



生んで宮! 育てて宮! 部門
応募詳細フォーマット

7.31

応募締切

ひらめきを
形にしてみや!

今ある商品を
もっと
磨いてみや!

8月初旬

審査(実行委員会)



推して宮! コンテスト 部門

(既存商品)

市長賞 奨励賞
賞金 10万円 賞金 5万円

6.03

エントリー開始

自薦

他薦



あなたの推しを
教えてみや!

応募・推薦フォーム

7.15

エントリー 締切

他薦商品は協議後にエントリー確定

8.01

投票開始 投票 (web・会場投票)



投票フォーム

期間中のみ
投票できます!

みんなで応援!

推しを
応援してみや!

裏にくわしく→

8.31

投票終了

審査(ネット投票、現地投票等の総合評価)



結果発表・表彰式

ふじのみや門前市まつり



推して宮! コンテスト 部門

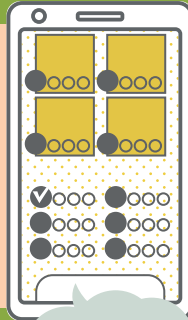
みんなで応援!

みんなで投票しよう!

投票フォーム

01 投票フォームで投票!

スマートフォン等から投票フォームにアクセスして投票してください。

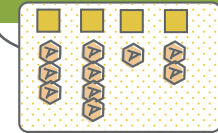


期間中のみ投票できます!

02 投票所で現地投票する!

富士宮市観光協会の観光案内所等に、投票所を開設 (予定) 「お土産に買いたい!」「お土産にもらってみたい」商品へ投票してください。

推してみやはこれ!

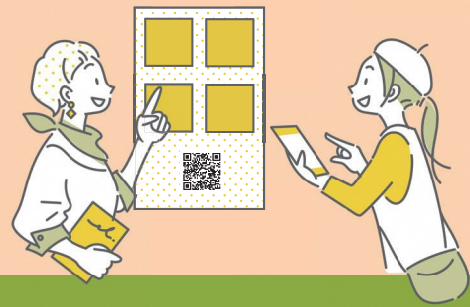


もらってみたいみや(土産)はこれ!



03 ポスターからフォームで投票!

市内各所にエントリー商品を紹介するポスターを設置 (予定) ポスターに掲載されている QR コードから、投票フォームにアクセスして、一票を投じてください。



20 名様へ
Present

- プレゼント -



投票してくれた方の中から抽選でプレゼント

投票してくれた方の中から抽選で 20 名様へ、オリジナルグッズをプレゼントいたします!

コンテスト受賞特典

両部門共通:

- ・証書
- ・メディア発表
- ・公式サイト特設ページで紹介
- ・instagram、facebook 等の公式 SNS で紹介
- ・各種メディアへの訴求 / 斡旋
- ・シール提供 (数に限りあり)



昨年度の受賞商品

それやげにして宮!

推して宮! コンテスト 部門

生んで宮! 育て宮! 部門



市長賞
富士山チーズケーキ
まかいの牧場



奨励賞
日本酒仕込み
ワタシの柚子酒
富士正酒造



大賞
萬両豚&富士山のめぐみ
ライスバーガー
富士宮高校会議所



奨励賞
富士宮オリジナルデザイン
麓ひのき
マンホールコースター
ヒカリクリエイティブ合同会社



奨励賞
富士の清流巻
御食事処ふじしげ



審査員特別賞
富士の幸寿豚
カレーパン
江戸屋本店

