

# 富士宮市下水道排水設備等指定工事店の申請（更新）について

富士宮市下水道条例第7条で排水設備等の新設等の工事は、市長又は市長が排水設備等の工事に関し技能を有する者として指定した者（指定工事店）でなければ行ってはならないと規定されています。指定（更新）を希望する方は、下記に留意し、申請をしてください。

## ○指定の要件

- 1 静岡県下水道協会が実施する下水道排水設備工事責任技術者試験に合格し、かつ、静岡県下水道協会に登録されている者が1人以上専属している者であること。
- 2 排水設備等の新設等の工事を行うために必要な設備及び器材を有する者であること。
- 3 静岡県内に営業所を有する者であること。

## ○申請書類

富士宮市下水道排水設備等指定工事店指定申請書（第1号様式）に次に掲げる書類を添付し、1部提出して下さい。

- 1 個人の場合は、
  - ・住民票の写し
  - ・破産手続き開始の決定を受けて復権を得ない者及び精神の機能の障害により排水設備等の新設等の工事の事業を適正に営むに当たって必要な認知、判断及び意思疎通を適切に行うことができない者に該当しないことを誓約する書類（令和元年12月14日施行）
  - ・市税完納証明書
- 2 法人の場合は、
  - ・定款
  - ・登記事項証明書
  - ・市税完納証明書
  - ・代表者その他の役員（監査役を除く）に関する住民票の写し
  - ・代表者その他の役員（監査役を除く）が破産手続き開始の決定を受けて復権を得ない者及び精神の機能の障害により排水設備等の新設等の工事の事業を適正に営むに当たって必要な認知、判断及び意思疎通を適切に行うことができない者に該当しないことを誓約する書類（令和元年12月14日施行）
- 3 営業所の付近見取図及び写真
- 4 専属する責任技術者との雇用関係を証する書類
- 5 専属する責任技術者の下水道排水設備工事責任技術者証（県協会が交付したもの）の写し
- 6 排水設備等の新設等の工事を行うために有している設備及び器材の名称、性能及び数量を記載した書類及び写真

問い合わせ

富士宮市弓沢町150番地  
富士宮市水道部 下水道課 排水設備係  
電話 (0544) 22-1173  
FAX (0544) 22-1208

富士宮市下水道排水設備等指定工事店指定申請書

令和 年 月 日

富士宮市下水道事業管理者 宛  
( 富 士 宮 市 長 )

〒 ー  
住 所  
(所在地)  
申請者 氏 名  
(名称及び代表者氏名)  
電話番号

第3条

富士宮市下水道排水設備等指定工事店規程 の規定により、下記のとおり申請します。

第7条

区 分	<input type="checkbox"/> 新 規	<input type="checkbox"/> 継 続
営業所の 所在地	〒 ー 電話番号	
専属する 責任技術者	住 所	
	氏 名	
	登録番号	
専属する 責任技術者	住 所	
	氏 名	
	登録番号	
専属する 責任技術者	住 所	
	氏 名	
	登録番号	

(注) 区分の欄は、該当する□内にレ印をつけてください。

# 【例】 誓 約 書

富 士 宮 市 長

様

わたしは、富士宮市下水道排水設備等指定工事店規程第2条第1項第4号ア及びオのいずれにも該当しない者であることを誓約します。

記

ア 破産手続開始の決定を受けて復権を得ない者

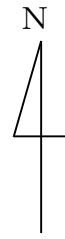
オ 精神の機能の障害により排水設備等の新設等の工事の事業を適正に営むに当たって必要な認知、判断及び意思疎通を適切に行うことができない者

令和 年 月 日

住 所

氏 名

縮尺は200分の1程度とし、建物の規模により縮小する



写真



# 専属する責任技術者の雇用証明書

申請工事店 \_\_\_\_\_

フリガナ		住 所	
氏 名			
年 月 日 生		本 籍	
項 目	年 月 日		
最終学歴	. .	卒業・中退	
現勤務先	. .	就職	
賞 罰	. .		
資格等			

フリガナ		住 所	
氏 名			
年 月 日 生		本 籍	
項 目	年 月 日		
最終学歴	. .	卒業・中退	
現勤務先	. .	就職	
賞 罰	. .		
資格等			



# 【例】

## 機械・機材調書

申請工事店 有限会社 御手洗 便器

品名	性能(型式)	数量
ダンプトラック	(メーカー名) 4t	1
ダンプトラック	(メーカー名) 2t	2
作業車 普通	(メーカー名) 2t	1
作業車 軽四	(メーカー名) 550cc	1
作業車 軽四	(メーカー名) 660cc	1
バックホウ	(メーカー名) (バケット容量0.17 m <sup>3</sup> )	1
小型バックホウ	(メーカー名) (バケット容量0.055 m <sup>3</sup> )	1
振動コンパクタ (プレート)	(メーカー名) (品番・型番)	1
タンパ (ランマー)	(メーカー名) (品番・型番)	1
発電機	(容量 KVA)	3
水中ポンプ	(口径 50mm・揚程 10m)	1
カッター	(メーカー名) (品番・型番)	1
スコップ	(メーカー名)	1
ハンマー	(メーカー名)	1
レベル	(メーカー名)	2
レンタル品も記入		
バックホウ	レンタル (随時)	—
ダンプトラック	レンタル (長期契約 5年間)	1

※ 機械・機材の写真も添付してください。

## 富士宮市下水道排水設備等指定工事店連絡先

指 定 番 号	第 号
工 事 店 名 及 び 所 在 地	
郵 便 番 号	〒 ー
電 話 番 号	ー ー
携 帯 電 話 番 号	ー ー
F A X 番 号	ー ー
E - m a i l	

※ 記入して持参してください