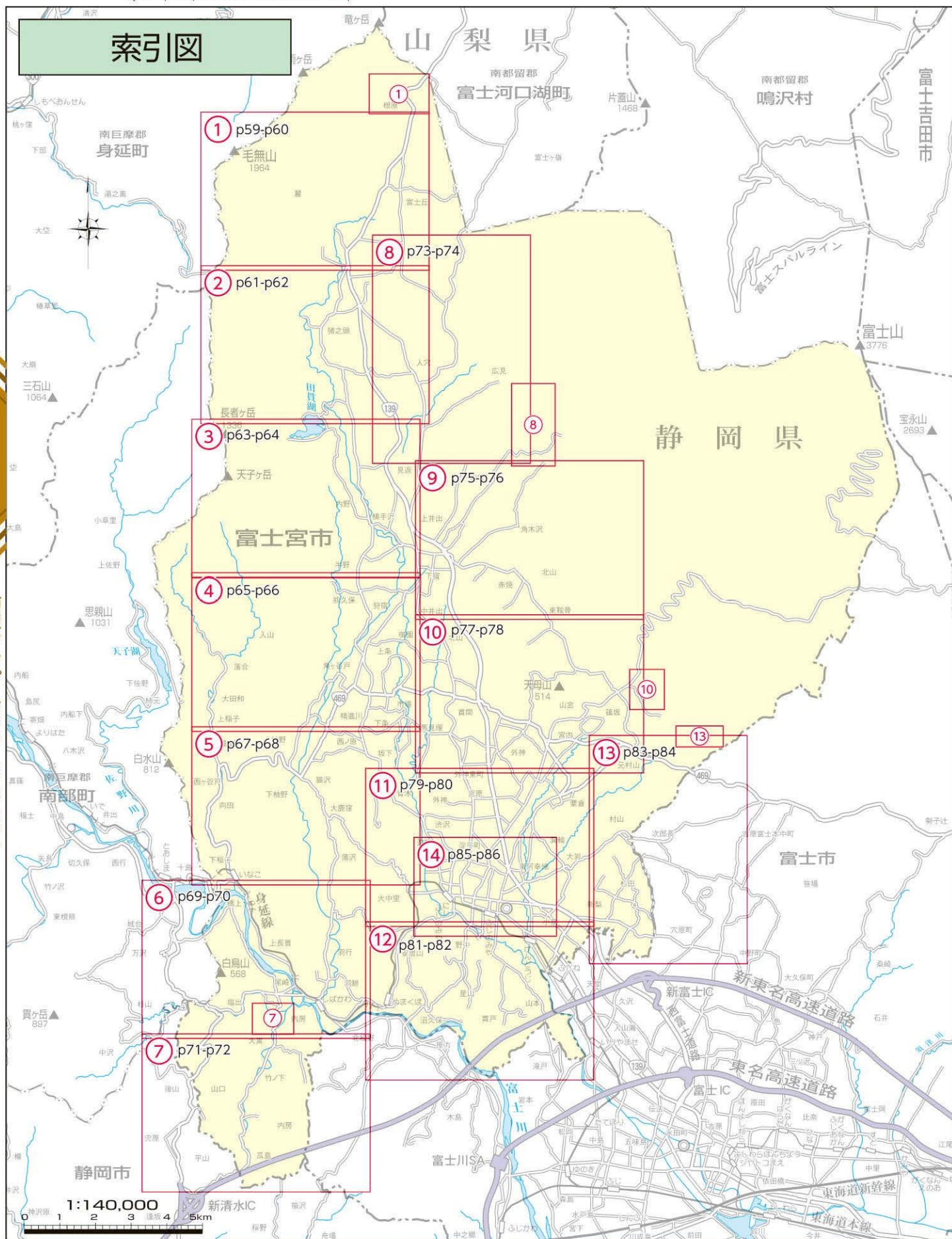


防災マップ (洪水ハザードマップを除く)

fujinomiya city sediment disaster hazard map



	凡例	Legend	Modelo
	市役所	City Hall	Prefeitura
	消防署	Fire Station	Quartel dos Bombeiros
	防災用ヘリポート	Disaster prevention heliport	Local Pouso e Decolagem dos Helicópteros
	指定避難所	Evacuation site	Local de Refúgio Estipulado pela cidade
	指定緊急避難場所 (洪水除く)	Emergency Evacuation Appointed Site	Locais de refugio em caso de emergência
	緊急物資集積所	Emergency supplies storage point	Depósito de Suplementos de Emergência
	緊急輸送路	Emergency transport route	Rota de Emergência
	災害拠点病院	Disaster Center Hospital	Hospital base em caso de terremotos
	救護病院・仮設救護病院	First-aid hospital・Temporarily First-aid Hospital	Pronto Socorro・Hospital de Emergência Temporária
	救護所	First-aid station	Posto de Primeiros Socorros
	主要河川	Principal River	Principais rios
	他県との境界線 他市との境界線	Border Line between Other Municipalities	Fronteira com outra cidade
	鉄道	Railway	Ferrovia
	新東名高速道路	Shin tomei Expressway	Expresso Shin Tomei
	土砂災害特別警戒区域	Debris slide and landslip special prevention zone	Zona com precaução especial de calamidade de terra e area
	土砂災害警戒区域	Debris slide and landslip prevention zone	Zona com precaução de calamidade de terra e area

防災マップ (洪水ハザードマップを除く)

防災マップ (洪水ハザードマップを除く)