

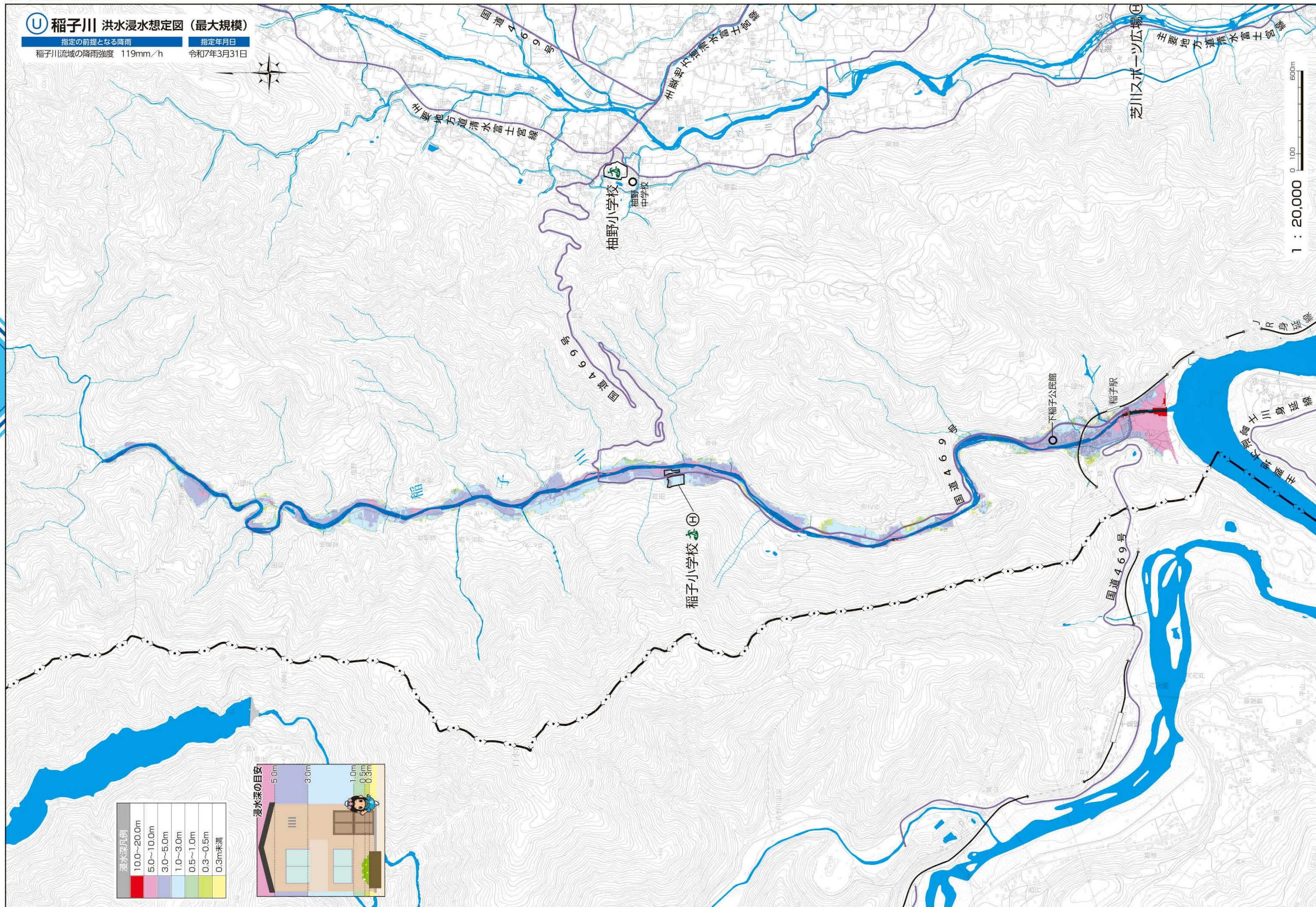
U 稲子川 洪水浸水想定図 (最大規模)

指定の前提となる降雨
稲子川流域の降雨強度 119mm/h

指定年月日
令和7年3月31日



1 : 20,000
0 100 600m



洪水ハザードマップ

洪水ハザードマップ

浸水深凡例
10.0~20.0m
5.0~10.0m
3.0~5.0m
1.0~3.0m
0.5~1.0m
0.3~0.5m
0.3m未満

