



朝霧ハム株式会社



「添加物が少ない美味しいウインナーが食べたい」という創業者の思いからハム・ソーセージの製造をスタートし、自社工場で20種類以上の製品を製造しています。甘みのある脂と柔らかい肉質が特徴の朝霧ヨーグル豚を使用したポークハムがおすすめです。

直売所では1個単位での購入だけでなく、予算や好みに合わせたギフト商品も用意しています。

市内外のイベントへの出店や、他企業からの要望に応え、コロッケや餃子など新たな商品開発にも取り組んでいます。

所 北山835
 ☎ 58-7786



パナック株式会社 富士宮工場

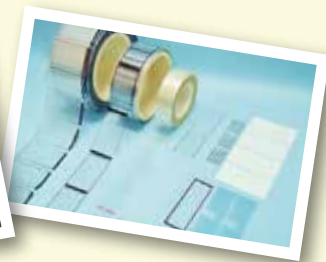


企画開発から製造、販売まで手掛けるメーカー兼商社で、スマートフォンのタッチパネルや交通系ICカードなど、身近な製品に使われている多機能フィルムを取り扱っています。

プラスチックフィルムに関するプロフェッショナルとして多様なニーズに応えるため、最適なフィルムを最適な形状に、そして新たな機能を開発しながら、安定供給に努めています。

これからも価値のある商品を創ることを通して、社会に貢献し、信頼される企業を目指します。

所 北山5961-1
 ☎ 58-8795



ビジネスコネクト 富士のみや

市や富士宮商工会議所、芝川商工会、富士宮信用金庫が連携し、総合相談窓口を設置し、地元の企業や、創業を考えている人を支援しています。

起業の方法や経営、販路開拓などの事業者のさまざまな相談に応じます。

問 商工振興課
 ☎ 22-1295 FAX 22-1385

