

オープンカウンター案件一覧

掲示期間

令和8年6月23日正午から令和8年7月2日午前10時まで

見積提出期限

令和8年7月2日正午

FAX : 0544-22-1142

見積番号	種類	件名	参加資格要件	担当課	納期	その他
20108	物品	消火器	県内	建築住宅課	10/31	仕様あり
20109	物品	ドラム缶運搬車	市内	清掃センター	9/30	仕様あり
20110	物品	A & D みはりん坊プロ 熱中症計	準市内	保育支援課	8/20	仕様あり
20111	物品	消防職員用貸与品 (アポロキャップ)	県内	消防総務課	9/30	仕様あり
20112	物品	消防職員用貸与品 (冬制服)	県内	消防総務課	10/30	仕様あり
20113	物品	消防職員用貸与品 (防火フード及び防火手袋)	県内	消防総務課	10/30	仕様あり
20114	物品	消防職員用貸与品 (制服用ブルゾン)	県内	消防総務課	10/30	仕様あり
20115	物品	消防職員用貸与品 (救助服)	県内	消防総務課	10/30	仕様あり
20116	物品	消防職員用貸与品 (軽量編上靴)	県内	消防総務課	10/30	仕様あり
20117	物品	消防職員用貸与品 (救急服)	県内	消防総務課	10/30	仕様あり
20118	物品	消防職員用貸与品 (長靴)	県内	消防総務課	10/30	仕様あり
20119	物品	消防職員用貸与品 (ゴーグル等)	県内	消防総務課	10/30	仕様あり
20120	物品	消防職員用貸与品 (ヘッドライト及びストリームライトサバイバー)	県内	消防総務課	10/30	仕様あり
20121	物品	消防職員用貸与品 (感染防止ジャケット及びパンツ)	県内	消防総務課	10/30	仕様あり
20122	物品	消防職員用貸与品 (雨衣)	県内	消防総務課	10/30	仕様あり
20124	物品	消防職員用貸与品 (編上靴及び救急靴)	県内	消防総務課	10/30	仕様あり

※印刷案件について、仕様書・見本等は4階契約管理課窓口にあります

見積書

見積番号 第 20108 号

件名 消火器

上記について、富士宮市物品の購入及び製造の請負に係る入札心得書を承諾の上、下記の金額で申し込みます。

見積金額

億	千	百	拾	万	千	百	拾	円

年 月 日

発注者 富士宮市長

見積者 所在地又は住所
商号又は名称
氏 名

担当者氏名
連絡先

…注意事項…

落札決定に当たっては、見積書に記載された当該金額に、軽減税率対象品目については100分の8に相当する額を、軽減税率対象外品目については100分の10に相当する額を加算した金額（当該金額に1円未満の端数があるときは、その端数金額を切り捨てるものとする。）をもって落札価格とするので、見積者は、消費税および地方消費税にかかる課税事業者であるか免税事業者であるかを問わず、見積もった契約希望額のうち、軽減税率対象品目については108分の100に相当する額と、軽減税率対象外品目については110分の100に相当する額の合計金額を見積書に記載すること

※消すことが可能な筆記用具で記載したものは、無効といたします。

仕様書

件名	(見積番号20108号) 消火器
----	------------------

仕 様 概 要	<p>品名：消火器（粉末10型）（既存の消火器の処分と新規消火器の設置）</p> <p>数量：106本（市営栗倉住宅A棟12本、B棟15本、C棟8本、D棟10本、E棟9本、F棟10本、G棟8本、H棟8本、I棟8本、J棟8本、K棟5本、L棟3本、集会所1本、市営富士見ヶ丘住宅集会所1本）</p> <p>納期：令和8年10月31日</p> <p>納入場所：市営栗倉住宅A、B、C、D、E、F、G、H、I、J、K、L棟、集会所 市営富士見ヶ丘住宅集会所</p> <p>その他 サンコー防災富士宮支店にて参考見積を行った。</p> <p>仕様についての問い合わせは、富士宮市役所建築住宅課の杉山まで TEL：0544-22-1163 FAX：0544-22-1208</p>

見積書

見積番号 第 20109 号

件名 ドラム缶運搬車

上記について、富士宮市物品の購入及び製造の請負に係る入札心得書を承諾の上、下記の金額で申し込みます。

見積金額

億	千	百	拾	万	千	百	拾	円

年 月 日

発注者 富士宮市長

見積者 所在地又は住所
商号又は名称
氏 名

担当者氏名
連絡先

・・・注意事項・・・・・・・・・・・・・・・・・・・・・・・・・・・・・・・・

落札決定に当たっては、見積書に記載された当該金額に、軽減税率対象品目については100分の8に相当する額を、軽減税率対象外品目については100分の10に相当する額を加算した金額（当該金額に1円未満の端数があるときは、その端数金額を切り捨てるものとする。）をもって落札価格とするので、見積者は、消費税および地方消費税にかかる課税事業者であるか免税事業者であるかを問わず、見積もった契約希望額のうち、軽減税率対象品目については108分の100に相当する額と、軽減税率対象外品目については110分の100に相当する額の合計金額を見積書に記載すること

※消すことが可能な筆記用具で記載したものは、無効といたします。

仕 様 書

メーカー/品名	ドラム缶運搬車 (株)大阪タイユー
規 格	ロボッターネクスト 型式:RX-5型 起こし機構付 均等荷重300kg
数 量	1台
納 期	令和8年9月30日
納入場所	富士宮市山宮3678-4 清掃センター
そ の 他	※同等品不可

※ 仕様についての問い合わせは、清掃センター(惟 村)まで

TEL:0544-58-2667 (直通)

FAX:0544-58-2385

見積書

見積番号 第 20110 号

件名 A&D みはりん坊プロ 熱中症計

上記について、富士宮市物品の購入及び製造の請負に係る入札心得書を承諾の上、下記の金額で申し込みます。

見積金額

億	千	百	拾	万	千	百	拾	円

年 月 日

発注者 富士宮市長

見積者 所在地又は住所
商号又は名称
氏 名

担当者氏名
連絡先

…注意事項…

落札決定に当たっては、見積書に記載された当該金額に、軽減税率対象品目については100分の8に相当する額を、軽減税率対象外品目については100分の10に相当する額を加算した金額（当該金額に1円未満の端数があるときは、その端数金額を切り捨てるものとする。）をもって落札価格とするので、見積者は、消費税および地方消費税にかかる課税事業者であるか免税事業者であるかを問わず、見積もった契約希望額のうち、軽減税率対象品目については108分の100に相当する額と、軽減税率対象外品目については110分の100に相当する額の合計金額を見積書に記載すること

※消すことが可能な筆記用具で記載したものは、無効といたします。

仕 様 書

件 名	(見積番号20110号) A&D みはりん坊プロ 熱中症計
-----	-------------------------------

仕 様 概 要	品 名 : A&Dみはりん坊プロ 熱中症計 型 式 : AD-5698B 納 期 : 令和8年8月20日 数 量 : 29個 納入場所 : 保育支援課
	そ の 他 : 同等品 可。同等品の場合は保育支援課 担当まで連絡ください。 保育支援課への配送費含む 担 当 : 保育支援課 佐野 電話 0544-22-1147 FAX 0544-22-1401

見積書

見積番号 第 20111 号

件名 消防職員用貸与品 (アポロキャップ)

上記について、富士宮市物品の購入及び製造の請負に係る入札心得書を承諾の上、下記の金額で申し込みます。

見積金額

億	千	百	拾	万	千	百	拾	円

年 月 日

発注者 富士宮市長

見積者 所在地又は住所
商号又は名称
氏 名

担当者氏名
連絡先

…注意事項…

落札決定に当たっては、見積書に記載された当該金額に、軽減税率対象品目については100分の8に相当する額を、軽減税率対象外品目については100分の10に相当する額を加算した金額（当該金額に1円未満の端数があるときは、その端数金額を切り捨てるものとする。）をもって落札価格とするので、見積者は、消費税および地方消費税にかかる課税事業者であるか免税事業者であるかを問わず、見積もった契約希望額のうち、軽減税率対象品目については108分の100に相当する額と、軽減税率対象外品目については110分の100に相当する額の合計金額を見積書に記載すること

※消すことが可能な筆記用具で記載したものは、無効といたします。

仕 様 書

品 名	消防職員用貸与品(アポロキャップ)
規 格	別紙 富士宮市消防本部アポロキャップ仕様書のとおり
数 量	27個(LL2個、L10個、M15個)
納 期	令和8年9月 30日
納入場所	富士宮市弓沢町150 富士宮市消防本部消防総務課
そ の 他	<ul style="list-style-type: none">・同等品については不可とする。・サイズについては、別紙のとおりとする。・配送料を含む。

※仕様についての問い合わせは、富士宮市消防本部消防総務課(担当:鎌田)まで

TEL:0544-22-1198

FAX:0544-22-1244

富士宮市消防本部 アポロキャップ仕様書

1. 総 則

この仕様書は、富士宮市消防本部におけるアポロキャップについて定める。

2. 型 式

ミズノ株式会社製 全面メッシュタイプ（丸ワイド型前立てワッペン底）

月桂樹CAP内側びん皮 デオドラントテープ付き（消臭機能テープ）

3. 様 式

仕様生地及び縫製、形状はメーカー仕様とする。またキャップ前面には下図と同様の刺繍を施すものとする。

4. その他

疑義が生じた場合には消防本部の指示に従うこと。



見積書

見積番号 第 20112 号

件名 消防職員用貸与品（冬制服）

上記について、富士宮市物品の購入及び製造の請負に係る入札心得書を承諾の上、下記の金額で申し込みます。

見積金額

億	千	百	拾	万	千	百	拾	円

年 月 日

発注者 富士宮市長

見積者 所在地又は住所
商号又は名称
氏 名

担当者氏名
連絡先

…注意事項…

落札決定に当たっては、見積書に記載された当該金額に、軽減税率対象品目については100分の8に相当する額を、軽減税率対象外品目については100分の10に相当する額を加算した金額（当該金額に1円未満の端数があるときは、その端数金額を切り捨てるものとする。）をもって落札価格とするので、見積者は、消費税および地方消費税にかかる課税事業者であるか免税事業者であるかを問わず、見積もった契約希望額のうち、軽減税率対象品目については108分の100に相当する額と、軽減税率対象外品目については110分の100に相当する額の合計金額を見積書に記載すること

※消すことが可能な筆記用具で記載したものは、無効といたします。

仕 様 書

品 名	消防職員用貸与品(冬制服等)
規 格	別紙 物品明細一覧のとおり
数 量	別紙 物品明細一覧のとおり
納 期	令和8年 10月 30日
納入場所	富士宮市役所地下1階 富士宮市消防本部 消防総務課
そ の 他	<ul style="list-style-type: none">・同等品とする場合は、あらかじめ消防本部の了承を得ること。・サイズについては契約締結後に通知するものとする。・容易に仕分けができるよう各包装にネームシールを貼付すること。(形式については問わない。)・配送費を含む。

※仕様についての問い合わせは、富士宮市消防本部消防総務課(担当:鎌田)まで

TEL:0544-22-1198

FAX:0544-22-1244

物品明細一覧

※ この明細書は、見積書に添付して提出すること。

No.	メーカー名	品名	規格・型番	数量	単位	単価(円)	金額(円)
1	(株)イマジョー	冬制服上衣	富士宮市消防吏員用 消防吏員用冬制服仕様書のとおり	6	着		
2	(株)イマジョー	冬制服ズボン	富士宮市消防吏員用 消防吏員用冬制服仕様書のとおり	6	本		
3	(株)赤尾製	冬制服ベルト	富士宮市消防本部吏員用 消防吏員用冬制服仕様書のとおり	4	本		
4							
5							
6							
7							
8							
9							
10							
合 計							

- 注意**
- ・消費税及び地方消費税を含まない額を記載すること。
 - ・合計欄の金額を見積書に記載すること。

※ 仕様についての問合せ先 消防総務課(担当:鎌田)

TEL:0544-22-1198

FAX:0544-22-1244

冬制服仕様書

富士宮市消防本部

冬制服仕様書

1 概要

この仕様書は、富士宮市消防本部において調達する冬制服（以下「冬制服」という）について必要な事項を定める。

2 条件

- (1) 当冬制服の製作に要する費用は、当初に契約した見積額のとおりとし、追加支出は一切認めない。
- (2) 使用素材はすべて良質なものを使用するものとし、特に紡績糸は糸ムラ、織りキズ（ヨリ）ムラなどないもの、また、織上りは均正で、織りキズ、糸節、汚れなど欠点のないものを使用しなければならない。
- (3) 縫製については、各部の縫い合せ部はすべて優良で縫いとび、縫い外れ、その他の欠陥がないよう十分配慮し行わなければならない。又仕様書に記載なき事項についても良心的に対処すること。
- (4) 針数は3 cm間で地縫いは1 2針以上、飾り縫いは1 2針以上、オーバーロックは8針以上とする。
- (5) 色相においても富士宮市の指定色にあわせる事とする。
- (6) この仕様書に疑義を生じたときは、係員の指示を受けなければならない。
- (7) 採寸については、各人によりサイズを決定するものとする。（ズボンについては股下の寸法は各人の体型に合わせて仕上げること。）

3 型式（品番）

- (1) 上衣（品番(株)イマジョー TX128-N ）
3ツ掛、6ツ釦、ダブル型、背抜き・裁腹付仕立
- (2) ズボン（品番(株)イマジョーTX127AJ-1）
長ズボン、裾シングル型、オビ付（巾35mm）右後方ポケット。アジャスター付き
- (3) ベルト（品番(株)赤尾製紳士用ベルト AK-H27）（標準品・長尺品）とし、バックルの形状は専用バックルとし章は署用とする。

4 材料

- (1) 表地
 - ア 規格 日本毛織#LS440 C/#E トップ染サージ。
 - イ 品質 新羊毛99、5% 制電性繊維0、5%CL（静電防止）

スーパーセルボニック（強撥水・防汚）加工

- ウ 糸番手 径 2/48 × 緯 2/48
- (2) 裏地 東レ #303 C/# 黒 静電防止・抗菌・防臭加工
- (3) 袋地 4号スレキ綿100%
- (4) フロント芯 特殊接着芯 ハスケル7661B 増芯毛芯
- (5) 襟芯 ハスケル768
- (6) 袖裏 AP16500
- (7) 腰裏 T230 カラー紺 マーベルト ラッセル入
- (8) ズボン袋地 T230 カラー紺
- (9) 膝当地 人絹布
- (10) 付属釦 前釦消防章金属製釦 径20mm
内釦樹脂四ッ穴 タライ釦 径14mm
- (11) 前立 YKK製ファスナー
- (12) 肩綿 綿又は弾力性のある合繊

5 上衣仕様

- (1) 衿刺し下衿は腰刺し7本以上、上衿は山刺し12本とし、衿腰は30mm
衿の返りは40mmとする。
- (2) 衿 衿付は縫い倒しミシン割り縫いとする。
- (3) 衿型 剣衿（図面通り）とする。
- (4) バッチ穴 左襟に穴をかがる
- (5) ポケット
- ア 胸ポケット
- (ア) 左胸部に1ヶ付ける。
- (イ) 左胸部内側身返しよりに『手帳吊ループ』をつける。
- (ウ) 口布の巾25mm 口巾は115mm 深さ140mm。
- (エ) ポケット位置、裏に力布の巾を広く当て地縫する。
- イ 腰ポケット
- (ア) 両玉縁、雨蓋付とする
- (イ) 左右腰部にそれぞれ1ヶを付ける（別図の通り）。
- (ウ) 雨蓋の巾は55mmとし、ポケット口巾は150mm 深さ200mmと
する。
- (エ) ポケット両端に機械閉止めとする。
- ウ 内ポケット
- (ア) 左右内側胸部にそれぞれ1ヶを付ける
- (イ) 両玉縁、三角雨蓋付14mmハトメ穴とする。

- (ウ) 口巾は140mm 深さ180mm。
- (6) 裏 背抜裏仕立とする。
- (7) ダーツ 胸1本ウエスト線まで、脇は裾まで、裏も同様、表ダーツは割り縫い、裏ダーツは片倒しとする。
- (8) 肩縫い 表は割り縫い、裏は片倒しとし、肩綿を入れる。
- (9) 袖付け 袖裏はまつり縫い又はミシン縫いとする。
- (10) 袖 割り縫い、上袖は130mmの袖芯を入れる。袖蛇腹は袖口より110mmの位置に付ける(別図通り)。袖周章用金銀線は蛇腹の袖口側に間隔なしで付ける。
- (11) 裾 フラシ奥縫いミシン縫い可、表地折込は40mm以上とする。
- (12) 階級章通し 右側胸部に二重織テープを階級章の座金を通るように二行に付ける。
- (13) 釦ホール ハトメ機械穴とする。
- (14) 衿吊り 衿腰中央に付ける。
- (15) 品質表示 片布の下に付ける。

6 下衣仕様

- (1) 前タック 左右各1本を外向に付ける深さ10mm。アジャスターを取り付ける
- (2) 腰裏 スベリ止め付きマーベルトを付ける。
- (3) ループ 上端より10mm下に巾10mm長さ45mmのループ8本を付ける。
- (4) 脇縫い 割り縫いとする。
- (5) 脇ポケット 脇縫い前身上部で巾50mm上端より70mmの位置で150mmのポケット口巾として、機械門をポケット上部下部に行う。
ポケットの深さは下部門より120mm以上とする、ポケット巾は下部門の位置で150mmとする、上部門の位置にて白布の巾80mm以上を袋地として縫い付ける。袋の裾は縫い返し飾り6mmにて縫う
- (6) 内ポケット 右側内側に口巾80mm 丈150mm 下部巾70mmのポケットを付ける。
- (7) 尻ポケット
ア 後身上端より80mmの位置にポケットを付ける。
イ 袋地はポケット位置に張り必ず腰かざり上部にかかる様に縫い付ける。

ウ 口巾140mmで片玉縁にて、左ポケット口にハトメ穴ボタンホールを
かがる。

(8) タック 尻ポケット巾の中に2条のタックをとる。

(9) 尻縫い 割り縫いとし二重縫いにすると共に上部で20mm以上の
縫代とする。

(10) 前立天狗

ア 前立はファスナー開きとし、持出し付きとする。

イ 上部にカギホックを付ける。

ウ 天狗に芯地布を付ける。

(11) 棒シック 小又門より後身に70mm以上のシックを浮かし付ける。

(12) ひざ当 両端がほつれない様縫い付ける。

(13) 裾 折り返しは50mm以上とし巾20mm 丈150mm以上の
靴ズレをつける。

(14) 片布 右側脇ポケット上部中央に付ける。

(15) 品質表示 片布の下中央に付ける。

サイズ表

上 衣

(実寸) (単位: cm)

	着丈	肩巾	袖丈	胸囲 (上り)	中胴 (上り)
A 2	6 9	4 5	5 5	9 8	9 2
A 3	7 1	4 6	5 6	1 0 3	9 6
A 4	7 4	4 7	5 8	1 0 7	1 0 0
A 5	7 6	4 8	6 0	1 1 2	1 0 4
A 6	7 8	5 0	6 2	1 1 7	1 1 0
B 2	7 0	4 7	5 5	1 1 0	1 0 5
B 3	7 2	4 9	5 6	1 1 5	1 1 2
B 4	7 5	5 0	5 8	1 2 0	1 1 6
B 5	7 8	5 1	6 0	1 2 5	1 2 0
C 4	7 4	4 5	6 0	1 0 2	9 2
AB 4	7 3	4 7	5 7	1 1 2	1 0 7

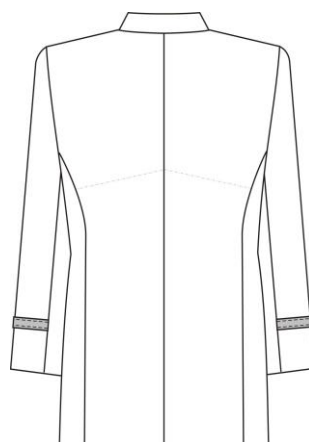
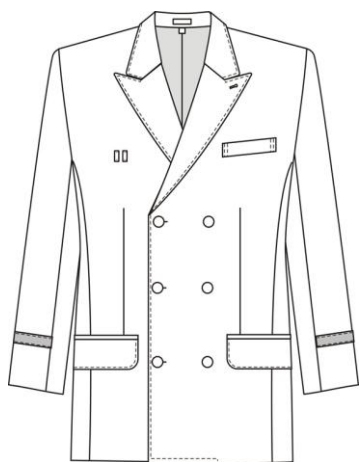
※中胴 (上り) は第2 釦位置にて

ズ ボ ン

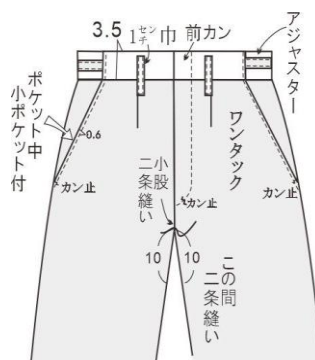
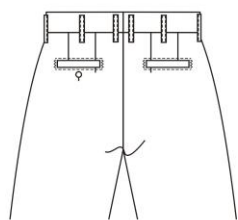
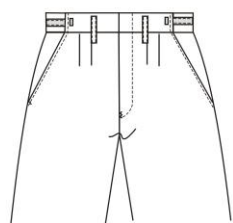
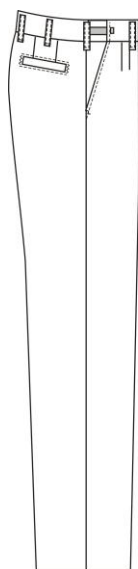
(単位: cm)

	腰廻	股下	ワタリ巾
A 1	7 0	フリーサイズ	3 3
A 2	7 3	〃	3 3
A 3	7 6	〃	3 4
A 4	7 9	〃	3 4
A 5	8 2	〃	3 5
A 6	8 5	〃	3 5
A 7	8 8	〃	3 6
B 2	9 1	〃	3 6
B 3	9 5	〃	3 7
B 4	1 0 0	〃	3 8
B 5	1 0 5	〃	3 9
B 6	1 1 0	〃	4 0

上衣



ズボン



項 目	数 値	試 験 方 法	
1 原料混紡率	新羊毛 95% 導電性繊維 5%	JIS L 1030(繊維混用率試験法)の正量混用率	
2 番 手	(経) 2/48 (緯) 2/48	JIS L 1096(一般織物試験方法)の8.8.1番手による	
3 組 織	2/2 綾織	同 8.1.1組織による	
4 仕上幅(耳共)	1,525 mm 以上	同 8.2幅による	
5 仕上重量	240 g/m ² 以上	同 8.4 単位面積当たりの質量による	
6 仕上密度(10cm間)	(経) 303 本以上 (緯) 263 本以上	同 8.6密度による	
7 寸法変化率	(経) 2 %以内 (緯) 2 %以内	同 8.64.4(織物寸法変化)のC法	
8 色 相	紺色 消防本部指定色		
9 染 色 堅 牢 度	1) 汗試験 酸 アルカリ	4 級以上 4 級以上	JIS L 0848(汗に対する色堅牢度試験方法)
	2) 洗濯試験	4 級以上	JIS L 0844(洗濯に対する染色堅牢度試験方法)のA-1法
	3) 摩擦試験	4 級以上	JIS L 0849(摩擦に対する染色堅牢度試験方法)の摩擦試験機Ⅱ形
	4) 耐光試験	5 級以上	JIS L 0842(カーボンアーク灯光に対する染色堅牢度試験方法) 照射40時間
10 強 力	(経) 521 N以上 (緯) 428 N以上	JIS L 1096(一般織物試験方法)8.12引張強さによる	
11 そ の 他	静電防止 強撥水・防汚加工 (スーパーセルボニック加工)		

見積書

見積番号 第 20113 号

件名 消防職員用貸与品（防火フード及び防火手袋）

上記について、富士宮市物品の購入及び製造の請負に係る入札心得書を承諾の上、下記の金額で申し込みます。

見積金額

億	千	百	拾	万	千	百	拾	円

年 月 日

発注者 富士宮市長

見積者 所在地又は住所
商号又は名称
氏 名

担当者氏名
連絡先

…注意事項…

落札決定に当たっては、見積書に記載された当該金額に、軽減税率対象品目については100分の8に相当する額を、軽減税率対象外品目については100分の10に相当する額を加算した金額（当該金額に1円未満の端数があるときは、その端数金額を切り捨てるものとする。）をもって落札価格とするので、見積者は、消費税および地方消費税にかかる課税事業者であるか免税事業者であるかを問わず、見積もった契約希望額のうち、軽減税率対象品目については108分の100に相当する額と、軽減税率対象外品目については110分の100に相当する額の合計金額を見積書に記載すること

※消すことが可能な筆記用具で記載したものは、無効といたします。

仕 様 書

品 名	①防火フード(透湿防水素材製) ②防火手袋
規 格	①船山株式会社製 品番:5-114-9329 ②船山株式会社製 ISF-KC300BK
数 量	① 8枚 ② 13双
納 期	令和8年 10月 30日
納入場所	富士宮市消防本部消防総務課
そ の 他	・同等品については不可とする。 ・配送料を含む。

※仕様についての問い合わせは、富士宮市消防本部消防総務課(担当:鎌田)まで

TEL:0544-22-1198

FAX:0544-22-1244

見積書

見積番号 第 20114 号

件名 消防職員用貸与品（制服用ブルゾン）

上記について、富士宮市物品の購入及び製造の請負に係る入札心得書を承諾の上、下記の金額で申し込みます。

見積金額

億	千	百	拾	万	千	百	拾	円

年 月 日

発注者 富士宮市長

見積者 所在地又は住所
商号又は名称
氏 名

担当者氏名
連絡先

…注意事項…

落札決定に当たっては、見積書に記載された当該金額に、軽減税率対象品目については100分の8に相当する額を、軽減税率対象外品目については100分の10に相当する額を加算した金額（当該金額に1円未満の端数があるときは、その端数金額を切り捨てるものとする。）をもって落札価格とするので、見積者は、消費税および地方消費税にかかる課税事業者であるか免税事業者であるかを問わず、見積もった契約希望額のうち、軽減税率対象品目については108分の100に相当する額と、軽減税率対象外品目については110分の100に相当する額の合計金額を見積書に記載すること

※消すことが可能な筆記用具で記載したものは、無効といたします。

仕 様 書

品 名	消防職員用貸与品(制服用ブルゾン)
規 格	別紙「制服用ブルゾン仕様書」のとおり
数 量	19着
納 期	令和8年10月30日
納入場所	富士宮市役所地下1階 富士宮市消防本部消防総務課
そ の 他	<ul style="list-style-type: none">・同等品については不可とする。・サイズについては、契約締結後、消防総務課が指定した日に指定した場所において採寸をするものとする。(※採寸ゲージを準備すること)・配送料を含む。

※仕様についての問い合わせは、富士宮市消防本部消防総務課(担当:鎌田)まで

TEL:0544-22-1198

FAX:0544-22-1244

制服用ブルゾン仕様書

富士宮市消防本部

1 概要

この仕様書は、富士宮市消防本部において調達する制服用ブルゾン（以下「防寒服」）について必要な事項を定める。

2 条件

- (1) 当防寒服の製作に要する費用は、当初に契約した見積額のとおりとする。
- (2) 使用素材はすべて良質なものを使用するものとし、特に紡績糸は糸ムラ、織りキズ、ムラなどないもの、また、織上りは均正で、織りキズ、糸節、汚れなど欠点のないものを使用しなければならない。
- (3) 縫製については、各部の縫い合せ部はすべて優良で縫いとび、縫い外れ、その他の欠陥がないよう十分配慮し行わなければならない。また、仕様書に記載なき事項についても良心的に対処すること。
- (4) 製品の納入に際しては、1着ごとに包装し納品すること。
- (5) この仕様書に疑義を生じたときは、係員の指示を受けなければならない。
- (6) 採寸については、各人によりサイズを決定するものとする。
- (7) 仕様書内縫製上の数値は全て約表記とする。

3 品番、品名

(株)イマジョー JOE TEX 防水防寒服

4 表地規格

品名 K-4485 黒

生地規格		試験方法
組織（基布）	平織	JIS L-1096
混用率（基布）	ポリエステル100%	JIS L-1030
番手	縦 74dtx 以上 横 74dtx 以上	JIS L-1096
引裂強さ	縦 8N 以上 横 8N 以上	JIS L-1096 D法 ペンジュラム法
引張強さ	縦 630N 以上 横 500N 以上	JIS L-1096 A法 ラベルドストリップ法
耐水圧	初期 140kpa 以上	JIS L-1092 法（高水圧法）表面加圧、目皿不可
透湿度	初期 15,000g/m ² /24h	JIS L-1099 B-1 法
撥水度	初期 4級以上	JIS L-1092 スプレー試験

5 主材料

材 料	仕様	用途
表生地	規格は7. 表地規格の通り。	本体・フード
裏生地（タフタ）	ポリエステル 100% ※肌面は黒色アルミドット加工指定	本体・フード
裏生地（中綿）	ポリエステル 100%	本体・フード
裏生地（起毛地）	ポリエステル 100%	フード収納ポケット
目貼テープ	2層のフィルムテープで表地に適合し防水性が高いものを使用すること。	各接合部分全般
止水ファスナー	5 コイル指定	胸ポケット
ファスナー	5 コイル指定	ポケット
ゴム	丸ゴム 3mm径 黒 平ゴム 30mm幅 白	裾、フード 袖口
ハトメ	樹脂製ハトメ	裾
紐（ゴム）止め	Oリング 黒 コードロック・コードエンド・引手 黒	裾 裾、フード、ファスナー
紐	ナイロン製 赤 及び 黒	フスナー引手
面ファスナー	黒	本体・フード
ブランドネーム	メーカーのもの	本体
サイズネーム	白地に黒字	本地
テープ	グログランテープ	裾

6 型式および縫製

部位	型式および縫製
前合わせ	止水ファスナーによる開閉式であること。内側水切り布は内側へ折り返して水返し機構を持ち、上端はチンガードを兼ねること。
袖付け	セットイン式であること。
袖口	半ゴム半ベルト調節式とし、ゴムカフス部中心に抑えステッチをいれる。
裾口	身頃裾にはゴムを通し、コードロックで調節を出来るものとする。
胸ポケット	右は止水ファスナーを利用した斜め型切込ポケットがあり、左胸にはタテ型ファスナー開閉式のスルーポケットがあること。
両腰ポケット	前身頃には片玉縁ファスナー付き袋ポケットを両腰に取り付けること。
フード	フードはぶっつけの3枚接ぎで、面ファスナー開きの起毛地フード収納ポケットがあり、マチ後にタブ調節が可能なこと。

	フードは折り畳み、起毛地フード収納ポケットに入れ、マジックテープを留めるとスタンドカラーとして着用できるものとする。
包装	外装袋に包装する。
シームテープ	全ての接合部、マイクフック裏などの防水性を要する縫目には防水シームテープを貼ってあること。
裏地	黒色アルミドットプリントを施した機能裏地と中綿とする。
片布	号数、調製、所属、氏名、納入者が管理できる内容を記載した片布を取り付ける。
品質表示	品質表示ラベルを取り付けること。

7 サイズ表 (単位：c m)

サイズ	着丈	胸囲	裾丈
SS	68	106	84
S	70	110	85
M	72	114	88
L	74	120	91
LL	76	126	94
3L	80	132	96
4L	83	143	97
5L	83	153	97

8 その他

左腕指定の位置に、富士宮市消防本部ワッペン台座を縫い付けること。

9 図面



見積書

見積番号 第 20115 号

件名 消防職員用貸与品（救助服）

上記について、富士宮市物品の購入及び製造の請負に係る入札心得書を承諾の上、下記の金額で申し込みます。

見積金額

億	千	百	拾	万	千	百	拾	円

年 月 日

発注者 富士宮市長

見積者 所在地又は住所
商号又は名称
氏 名

担当者氏名
連絡先

…注意事項…

落札決定に当たっては、見積書に記載された当該金額に、軽減税率対象品目については100分の8に相当する額を、軽減税率対象外品目については100分の10に相当する額を加算した金額（当該金額に1円未満の端数があるときは、その端数金額を切り捨てるものとする。）をもって落札価格とするので、見積者は、消費税および地方消費税にかかる課税事業者であるか免税事業者であるかを問わず、見積もった契約希望額のうち、軽減税率対象品目については108分の100に相当する額と、軽減税率対象外品目については110分の100に相当する額の合計金額を見積書に記載すること

※消すことが可能な筆記用具で記載したものは、無効といたします。

仕 様 書

品 名	消防職員貸与品(救助服)
規 格	別紙 物品明細一覧 のとおり
数 量	別紙 物品明細一覧 のとおり
納 期	令和8年 10月 30日
納入場所	富士宮市役所地下1階 富士宮市消防本部 消防総務課
そ の 他	<ul style="list-style-type: none">・同等品は不可とする。・配送費を含む。・サイズについては、契約締結後に通知するものとする。・容易に仕分けができるよう、各包装にネームシールを貼り付けること(形式は問いません)

※ 仕様についての問い合わせは、消防総務課(鎌田)まで

TEL:0544-22-1198

FAX:0544-22-1244

物品明細一覧

※ この明細書は、見積書に添付して提出すること。

No.	メーカー名	品名	規格・型番	数量	単位	単価(円)	金額(円)
1	(株)赤尾	救助服(夏用) 上衣	富士宮市消防本部 夏用救助服仕様書のとおり	2	着		
2							
3							
4							
5							
6							
7							
8							
9							
10							
合 計							

- 注意**
- ・消費税及び地方消費税を含まない額を記載すること。
 - ・合計欄の金額を見積書に記載すること。

※ 仕様についての問合せ先 消防総務課(担当:鎌田)

TEL:0544-22-1198

FAX:0544-22-1244

エミュファイター®夏用救助服仕様書
【CX-2910NEO-ATH (A) 型】

富士宮市消防本部

1. 型式

- (1) この救助服エミュファイター®夏用救助服CX-2910NEO-ATH (A型)は、上衣、ズボンともに特殊立体裁断を用いて縫製されたものであること。
- (2) 上衣
- ①前身頃・後身頃・脇身頃及び、前袖・後袖・下袖・袖山及びヨーク続きからなる長袖型。
 - ②前合わせ：黒革付きファスナー式（衿先まで）。
 - ③胸ポケット：黒革付きファスナー式切りポケット。
 - ④袖口：黒革付きファスナー式、水かき付、カフス仕立て。
 - ⑤肩章：肩章付き。
 - ⑥ 脇下ベンチレーション式。
- (3) ズボン
- ①前身頃・後身頃・脇身頃・内股部からなる長ズボン型。
 - ②脇ポケット：黒革付きファスナー式、マチ付きアウトポケット。
 - ③前あわせ：ファスナー式、前カン式。

2. 表生地（当本部指定）

項目	規格
種類	CX-2910 エクスファイア® トロピカル X29158N
色番	オレンジ（メタ型アラミドは原液着色）
混紡率	メタ型アラミド 93% パラ型アラミド 7%
組織	平織
密度	縦 65本以上 横 57本以上 / 2.54cm間
引張強力	縦 900N以上 横 700N以上 (JIS L 1096A法)
引裂強力	縦 40N以上 横 35N以上 (JIS L 1096D法)
重量	150±10g/m ²
染色堅牢度	洗濯変退色 4級以上 (JIS L 0844A-2法) 汗変退色 4級以上 (JIS L 0848A法) 摩擦（乾） 4級以上 (JIS L 0849 II形法)
寸法変化率	縦横±2%以内 (JIS L 1042G法)
燃焼性	残炎時間 1.0秒以下 (JIS L 1091A-4法) 余じん時間 1.0秒以下 (JIS L 1091A-4法) 炭化距離 5.0cm以下 (JIS L 1091A-4法)
制電性	7μC以下 (JIS L 1094 摩擦帯電電荷量測定方法)

3. 条件

(1) 針数

針目数は飾りステッチ、刺し、共に3cm間に10針以上とする。

(2) 縫製糸

メタ型芳香族ポリアミド40番オレンジとする。

(3) 裁縫

糸調子は上下ともツレ、タルミのないようにし、縫い始め・縫い終わりは返

し針を完全に行うこと。

4. 縫製要領

1. 上衣

(1) 衿

- ア 衿幅は、中央で約10cm・剣先で約9cmとし、衿裏には山刺しを施すこと。
- イ 衿台として中央で幅約3.5cmの衿腰を切り替えしに付け、腰刺しは5本以上とする。
- ウ 剣先部分まで、前身頃から続けてファスナーを縫い付ける。

(2) 身頃

- ア 前中心は、黒革付きファスナーを衿先から前身頃にかけて挟み縫いする。下部には、閉止めを施す。
前身頃のファスナー開口部は、左右とも端に芯糸を入れる。
- イ 肩章付とし、肩章は幅約5.5cm、長さ約14.5cm、衿側は山型とする。肩章付け根は二つ折りし、クロスステッチをかけ、身頃に縫付け、更に約3.5cm衿側へ寄った箇所にダブルステッチにて身頃に縫い止める。肩章先は釦止めとする。
- ウ 縦約2.5・横約4cmの階級章取り付け用面ファスナー（オレンジ色）を右胸ポケット上部から約1cm上に縫い付ける。
- エ 左胸ポケット上部に「富士宮市消防本部」約12mm角・楷書体・黒色にて文字刺繍入れすること。
- オ 裾は、シャツ型とし、三つ折り縫いとする。
- カ 前身頃刺子は、表生地を2枚重ねし、幅約1.5cmの刺し子を入れる（刺子箇所は概要図の通り）。
- キ 後身頃刺子は、衿付け後ろ中心から約27cm下りを標準(L寸)とし、表生地を2枚重ね、幅約1.5cmの刺子を入れる（刺子箇所は概要図の通り）。
- ク 後身頃背ヨークに「静岡県 富士宮消防 FUJINOMIYA FIRE DEPT.」と3段・黒色にて文字入れすること（当市N指定書体）
- ケ 脇身頃下側布と下袖布を縫い合わせ、脇部下部にベンチレーションを設ける

(3) 袖

- ア 袖は、4枚のハギ及びヨークからの続き袖にて構成される構造とし、肩部分には、表生地を2枚重ね、幅約1.5cmの刺子を入れる（刺子箇所は概要図の通り）。
- イ 袖口は両玉縁、約17cmのファスナーで開閉するものとし、接着芯を貼ったカフス式（カフス幅約6cm）とする。

開き口にはカフス先端から開き止まりまで水かきを付け、ファスナーを表地と水かきに挟み縫いする。水かき端部は約0.5cmの三つ折り縫いとする。

ウ 肘部分には、表生地を2枚重ねし、幅約1.5cmの刺子を入れた当て布を取り付ける。当て布には運動性を良くするためにダーツを設ける。

(4) 胸ポケット

ア 左右前身頃に切りポケットを各1箇所、二条縫いで縫い付ける。

イ ポケット口は両玉縁、口幅約14cmとし、黒革付ファスナーを縫い付ける。

ウ ファスナーは、閉じて脇側とする。

エ 左ポケット内に、縦約4cm・横約5cmの2本入りペン差し用ループを縫い付ける。

(5) 片布

ア 右胸ポケット裏側に氏名片布、品質表示、警告表示を縫い付ける。

イ 衿部分にサイズ表示及び衿吊りを縫い付ける。

2. ズボン

(1) 身頃

ア 前身頃3枚ハギ、後身頃2枚ハギ、脇身頃及び内股部各2枚ハギで構成された構造とする。前身頃・後身頃・脇身頃及び内股部の上部及び膝当て部は表生地を2枚重ねし、幅約1.5cmの刺子を入れる（刺子箇所は概要図の通り）。

イ 脇・尻・内股縫いは、インターロック、片倒し縫いを施す。

(2) 脇ポケット

ア 左右に各1個、アウトポケットを縫い付け、風巾部分は一枚裁ちとする。

イ ポケット付け位置は中央部で上端から約29cm下がりを目印とする。

ウ ポケット口は両玉縁とし、口幅約19cm、斜め式とする。

エ 黒革付ファスナー開閉式とし、ファスナーは閉じて尻側とする。

(3) 前合せ

前合わせは、前カン及びファスナー式とし、ファスナー止まり下部には閉止めを施す。

(4) ウエスト・ベルト通し

ア 腰裏にすべり止めマーベルトを縫い付ける。

イ ベルト通しは、横巾約9cmとする（48～50mm巾レンジャーベルトの通る有効幅）。位置は、後中央に1本、左右に各2本の計5本とし、ウエスト上端から約1cm下げて縫い、下部は二重縫いで身頃に止め、両端に閉止めを施す。

(5) 裾口

裾口には絞り紐を入れ、踵止めゴム紐を縫い付ける。

(6) 片布

左脇ポケット裏側に氏名片布、品質表示、警告表示、サイズ表示を縫い付ける。

5. 寸法表

(1) 上衣

(単位：c m)

サイズ	着丈	胸囲	胴囲	裾丈
S	73	101	99	79
M	75	105	103	81
L	77	111	109	84
LL	80	117	115	86
3L	81	123	121	89
4L	84	129	127	91
5L	86	135	133	94

(2) ズボン

(単位：c m)

サイズ	ウエスト	ヒップ	渡り幅
S	75	100	33
M	79	104	34
L	83	108	36
LL	87	112	37
3L	91	116	38
4L	95	120	40
5L	99	124	41

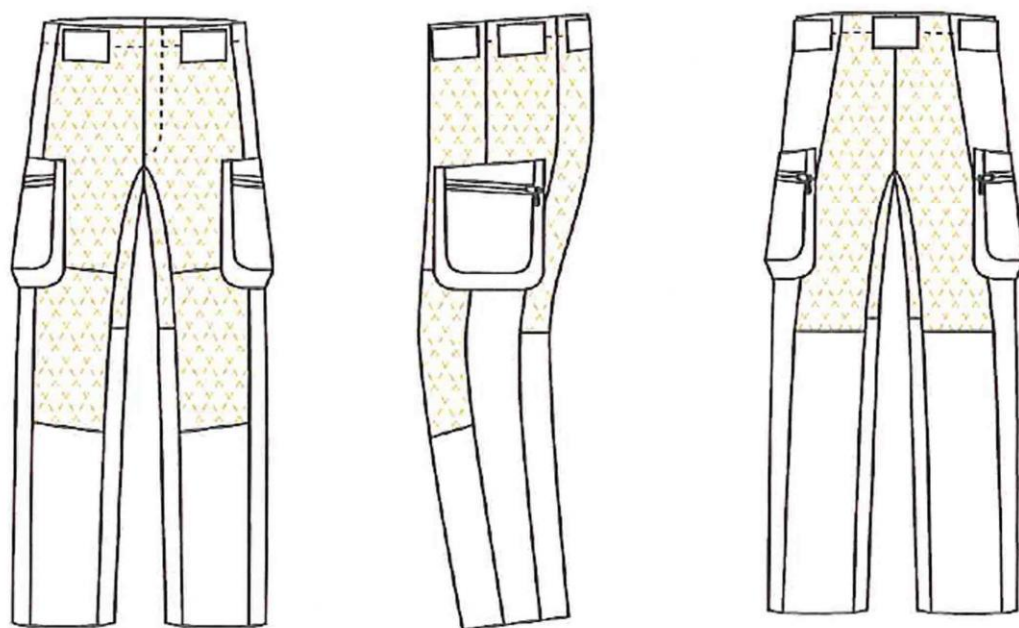
※全て規格は股下79c mとする。

6. 概要図

(上衣)



(ズボン)



見積書

見積番号 第 20116 号

件名 消防職員用貸与品（軽量編上靴）

上記について、富士宮市物品の購入及び製造の請負に係る入札心得書を承諾の上、下記の金額で申し込みます。

見積金額

億	千	百	拾	万	千	百	拾	円

年 月 日

発注者 富士宮市長

見積者 所在地又は住所
商号又は名称
氏 名

担当者氏名
連絡先

…注意事項…

落札決定に当たっては、見積書に記載された当該金額に、軽減税率対象品目については100分の8に相当する額を、軽減税率対象外品目については100分の10に相当する額を加算した金額（当該金額に1円未満の端数があるときは、その端数金額を切り捨てるものとする。）をもって落札価格とするので、見積者は、消費税および地方消費税にかかる課税事業者であるか免税事業者であるかを問わず、見積もった契約希望額のうち、軽減税率対象品目については108分の100に相当する額と、軽減税率対象外品目については110分の100に相当する額の合計金額を見積書に記載すること

※消すことが可能な筆記用具で記載したものは、無効といたします。

仕 様 書

品 名	消防職員用貸与品(軽量編上靴)
規 格	(株)イマジョー JOE WING
数 量	33足
納 期	令和8年 10月 30日
納入場所	富士宮市役所地下1階 富士宮市消防本部消防総務課
そ の 他	<ul style="list-style-type: none">・同等品については不可とする。・サイズについては、契約締結後に通知するものとする。・仕分けができるよう、各包装にネームシールを貼付すること。(形式については、問いません。)・配送料を含む。・可能な物から順次納品すること。

※仕様についての問い合わせは、富士宮市消防本部消防総務課(担当:鎌田)まで

TEL:0544-22-1198

FAX:0544-22-1244

見積書

見積番号 第 20117 号

件名 消防職員用貸与品（救急服）

上記について、富士宮市物品の購入及び製造の請負に係る入札心得書を承諾の上、下記の金額で申し込みます。

見積金額

億	千	百	拾	万	千	百	拾	円

年 月 日

発注者 富士宮市長

見積者 所在地又は住所
商号又は名称
氏 名

担当者氏名
連絡先

…注意事項…

落札決定に当たっては、見積書に記載された当該金額に、軽減税率対象品目については100分の8に相当する額を、軽減税率対象外品目については100分の10に相当する額を加算した金額（当該金額に1円未満の端数があるときは、その端数金額を切り捨てるものとする。）をもって落札価格とするので、見積者は、消費税および地方消費税にかかる課税事業者であるか免税事業者であるかを問わず、見積もった契約希望額のうち、軽減税率対象品目については108分の100に相当する額と、軽減税率対象外品目については110分の100に相当する額の合計金額を見積書に記載すること

※消すことが可能な筆記用具で記載したものは、無効といたします。

仕 様 書

品 名	消防職員貸与品(救急服)
規 格	別紙 物品明細一覧 のとおり
数 量	別紙 物品明細一覧 のとおり
納 期	令和8年 10月 30日
納入場所	富士宮市役所地下1階 富士宮市消防本部 消防総務課
そ の 他	<ul style="list-style-type: none">・同等品の場合は、見積書提出前に下記担当に確認し、了承を得ること。・サイズについては、契約締結後に通知するものとする。・容易に仕分けができるよう、各包装にネームシールを貼付すること。(形式については問いません)・配送費を含む。

※ 仕様についての問い合わせは、消防総務課(鎌田)まで

TEL:0544-22-1198

FAX:0544-22-1244

物品明細一覧

※ この明細書は、見積書に添付して提出すること。

	メーカー名	品名	規格・型番	数量	単位	単価(円)	金額(円)
1		救急服 冬用上衣	富士宮市消防本部 救急服冬用仕様書のとおり	5	着		
2		救急服 夏用上衣(長袖)	富士宮市消防本部 救急服夏用長袖仕様書のとおり	2	着		
3		救急服 夏用上衣(半袖)	富士宮市消防本部 救急服夏用半袖仕様書のとおり	2	着		
4		救急服 冬用ズボン	富士宮市消防本部 救急服冬用仕様書のとおり	5	本		
5		救急服 夏用ズボン	富士宮市消防本部 救急服夏用仕様書のとおり	6	本		
6		救急服用ベルト	㈱赤尾製 救急服用ベルト	10	本		
7		救急服用替襟	㈱赤尾製 救急服用替襟	5	枚		
合 計							

- 注意
- ・消費税及び地方消費税を含まない額を記載すること。
 - ・合計欄の金額を見積書に記載すること。

※ 仕様についての問合せ先 消防総務課(担当:鎌田)

TEL:0544-22-1198

FAX:0544-22-1244

エミュファイター®救急服NEOファイン
夏用長袖仕様書

富士宮市消防本部

1. 総則

このエミュファイター®救急服NEOファインはストレッチ生地を使用し、また特殊立体裁断を採用することにより救急活動上のウェアリングストレスを軽減し、隊員の負担軽減をはかるものである。

2. 使用生地

1) 生地一般

ア. 原糸は糸ムラ、番手ムラ、織ムラなどない良質のものを使用するものとする。

イ. 織り上りは均整で、織キズ、糸節、汚れなど欠点のないものを使用するものとする。

ウ. 上衣・ズボンの生地については、共にストレッチ性の高い生地を使用すること。

2) 主材料

ア. 上衣生地 (夏生地)

項目	規格
品名	キュプラ混高通気トリコット (ダストップSP加工品)
品番	T45035N
混紡率	ポリエステル 85% キュプラ 15% (制電糸入り)
糸番手	ポリエステル 84T、56T、33T キュプラ 84T
密度	コース55×ウェル40本以上 (インチ間)
色相	グレー系色 (指定色)

イ. ズボン生地 (夏生地)

項目	規格
品名	サマーストレッチツイル (SEK赤ラベル)
品番	GA-2N (T65439)
混紡率	ポリエステル 100% (制電糸入り)
糸番手	167T×167T
密度	122×92 (インチ間)
色相	グレー系色 (指定色)

2. 形状

1) 上衣は、ボディナビデザインをベースにしたデザインを施したものとする。

2) 前合せファスナー開閉式、袖口ファスナー式、胸ポケット雨蓋付きアウトポケット、左袖ライト用ポケット付き、両肩肩章付き、衿吊 (デオドラントテープ)、脇 (デオドラントテープ) 付きとする。

3) ズボンはウエスト伸縮構造 (裏ゴム伸縮式 / ギャザー式・金属・樹脂式は不可) を用いて外向きワンタック、前合せファスナー開閉式及び前カン開きとし、左右脇斜め切りポケット及び尻片玉縁ポケット付きとする。

3. 縫製

1) 一般

ア. 各部の縫い合わせは、縫い目の飛び、外れがなく優良であること。

- イ. 糸調子は上下ともツレ、タルミの無いようにし、縫い始め、縫い終わりに返し縫いをする事。
- ウ. 縫い目数は指定通りにすること。地縫い運針数12針以上/3cm間、飾りステッチ運針数12針以上/3cm間とする。
- エ. 飾りステッチは表ミシンとすること。
- オ. 各部の合標、曲線は充分注意すること。
- カ. 接着芯はアイロンを用いて全面接着とすること。
- キ. 布地の目は正確に取ること。

4. 上衣

1) 襟

- ア. 上襟は縦地に使い、剣の長さは約7cmとし、背中心で約5cmとする。
- イ. 襟は本体と同じ共生地のグレーを使用する。
- ウ. 台襟に替襟取り付け用釦を5ヶ所付ける。
- エ. 襟吊はデオドラント機能付きのものを付ける。

2) 前身頃

- ア. 前合せはファスナーと面ファスナーの開閉式とする。
- イ. 左前身頃は、約4cmの比翼仕立てとする。
- ウ. 右胸に階級章取り付け用メス面ファスナーを縫い付ける。
- エ. 左胸に「富士宮市消防本部」約12mm角・楷書体にて文字刺繍入れすること。

3) 胸ポケット

- ア. 左右前身頃に挿みヒダ付きアウトポケットを付ける。
- イ. ポケットは端ミシンで縫いつける。
- ウ. ポケット上部と両胸の裁ち目はオーバーロック掛けとする。
- エ. ポケット上部中央に、メス面ファスナーを付ける。
- オ. 雨蓋裏面にオス面ファスナーを付け、地縫いの上、飾り縫いとする。
- カ. 左前雨蓋右側にペン差し穴をあける。

4) 後身頃

- ア. 水平型でヨーク下部、後身頃の上裁ち目にインターロックを掛け片倒し幅約0.2cmの飾りステッチをする。

5) 袖

- ア. 袖は3枚ハギとする。
- イ. 着用左側の袖山中心より前側に幅約5cm高さ約16.5cmのペンライト用ポケットを縫い付ける。
- ウ. カフスは接着芯を貼り、地縫い返しをし、幅約0.6cmの飾りステッチをする。
- エ. カフスはファスナー開閉式・水かきなしとする。

6) 肩章

- ア. 両肩に適宜の位置に上衣生地で肩章を付ける。

7) 脇縫い及び袖縫い

- ア. インターロック縫いとし、脇下にはベンチレーションを設ける。

イ. 前身頃・後身頃にデオドラントテープを付ける。

8) 裾縫い

ア. 三つ巻き縫いとする。

9) 片布

ア. 左前身頃胸ポケット裏側に氏名片布を、左前身頃裾裏側に品質クロス・
BODY NAVI DESIGNネームを縫い付ける。

10) 肩章カバー

ア. 折り幅約6cm、長さ約10cmの反射布でできた筒状の肩章カバーを上衣1着につき、1組付属する。

11) 替襟

ア. 本体の上衿よりやや大きめで芯地を貼った替襟（白襟）を上衣1着につき、1枚付属する。

イ. 替襟にも防汚加工（ダストップSP加工）が施されていること。

ウ. 替襟首側はグレー系配色とする。

5.ズボン

1) タック・ダーツ

ア. 前身頃は左右1本を外向きに付け、後身頃は左右各2本縫いとする。

2) 腰帯

ア. 巾約4cmとし、芯地入りで腰裏を付け、落としミシンがけとし両端に前カンを付ける。

イ. ウエスト伸縮構造（裏ゴム伸縮式 / ギャザー式・金属・樹脂式は不可）を用いて左右約2cm拡張出来るようにする。

3) ベルト通し

ア. 2cm巾のループを8本縫い付ける。

4) 脇ポケット

ア. 斜め切りポケットを左右に付け、巾約16cm、向当て布を付け口は約0.6cmの飾りミシン縫いとし、上下口端をかん止めする。

イ. 右袋内に小物ポケットを縫い付ける。

5) 内股

ア. マチ付きとする。

6) 尻ポケット

ア. 上端より約5cm下がりに巾約14cm、深さ約19cmの片玉縁ポケットとする。

イ. 口端にはそれぞれ、かん止めをする。

7) 前立て・天狗

ア. 前立ては芯地を貼り、ファスナーを縫い付ける。

イ. 天狗鼻付きとする。

ウ. 前身頃との間にファスナーを挟み縫いし、下部をかん止めする。

8) 棒シック

ア. 幅約1.2cmのデオドラントテープを縫い付ける。

9) 穴かがり・釦つけ

ア. 天狗鼻・左尻ポケットにハトメ穴かがり・釦付けをする。

10) 片布・サイズマーク

ア. 上前脇ポケット袋地に縫い付ける。

6. 寸法

1) 上衣

単位：cm

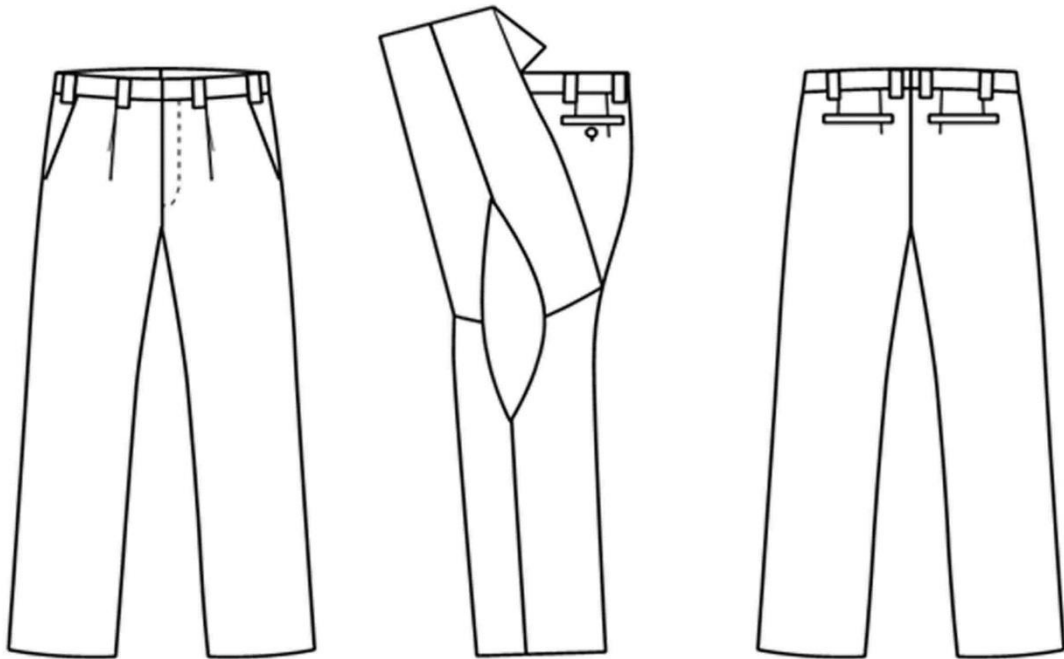
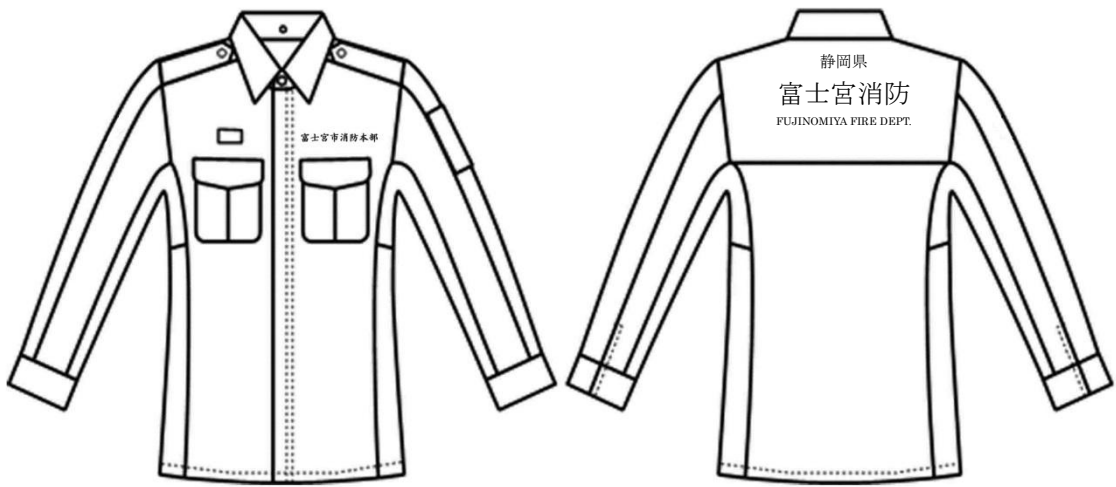
	首廻	着丈	衿丈	胸囲
AS	37	72	76.5	100
AM	39	74	79.5	105
AL	42	76	82.5	110
ALL	44	78	85.5	115
A3L	45	80	88.5	120
BM	41	75	80	115
BL	43	78	83	120
BLL	45	78	86	125
B3L	47	80	89	130

2) ズボン

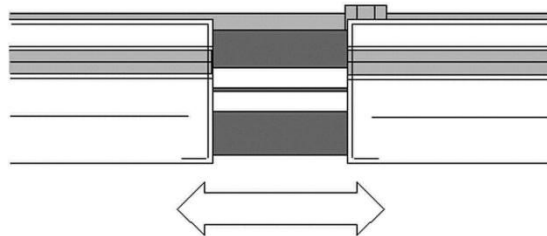
単位：cm

	ウエスト	渡り	股下
W70	70	31.0	85ハーフ
W73	73	32.0	
W76	76	33.5	
W79	79	34.5	
W82	82	36.0	
W85	85	37.5	
W88	88	38.5	
W91	91	40.0	
W95	95	41.5	
W100	100	43.5	

7. 別図



ウエスト伸縮構造裏ゴム式概要図



エミュファイター®救急服NEOファイン
夏用半袖仕様書

富士宮市消防本部

1. 総則

このエミュファイター®救急服NEOファインはストレッチ生地を使用し、また特殊立体裁断を採用することにより救急活動上のウェアリングストレスを軽減し、隊員の負担軽減をはかるものである。

2. 使用生地

1) 生地一般

ア. 原糸は糸ムラ、番手ムラ、織ムラなどない良質のものを使用するものとする。

イ. 織り上りは均整で、織キズ、糸節、汚れなど欠点のないものを使用するものとする。

ウ. 上衣・ズボンの生地については、共にストレッチ性の高い生地を使用すること。

2) 主材料

ア. 上衣生地 (夏生地)

項目	規 格
品 名	キュプラ混高通気トリコット (ダストップSP加工品)
品 番	T45035N
混 紡 率	ポリエステル 85% キュプラ 15% (制電糸入り)
糸 番 手	ポリエステル 84T、56T、33T キュプラ 84T
密 度	コース55×ウェル40本以上 (インチ間)
色 相	グレー系色 (指定色)

イ. ズボン生地 (夏生地)

項目	規 格
品 名	サマーストレッチツイル (SEK赤ラベル)
品 番	GA-2N (T65439)
混 紡 率	ポリエステル 100% (制電糸入り)
糸 番 手	167T×167T
密 度	122×92 (インチ間)
色 相	グレー系色 (指定色)

2. 形状

1) 上衣は、ボディナビデザインをベースにしたデザインを施したものとする。

2) 前合せファスナー開閉式、半袖、胸ポケット雨蓋付きアウトポケット、両肩肩章付き、衿吊 (デオドラントテープ)、脇 (デオドラントテープ) 付きとする。

3) ズボンはウエスト伸縮構造 (裏ゴム伸縮式 / ギャザー式・金属・樹脂式は不可) を用いて外向きワンタック、前合せファスナー開閉式及び前カン開きとし、左右脇斜め切りポケット及び尻片玉縁ポケット付きとする。

3. 縫製

1) 一般

ア. 各部の縫い合わせは、縫い目の飛び、外れがなく優良であること。

イ. 糸調子は上下ともツレ、タルミの無いようにし、縫い始め、縫い終わりに返し

縫いをすること。

- ウ. 縫い目数は指定通りにすること。地縫い運針数12針以上/3cm間、飾りステッチ運針数12針以上/3cm間とする。
- エ. 飾りステッチは表ミシンとすること。
- オ. 各部の合標、曲線は充分注意すること。
- カ. 接着芯はアイロンを用いて全面接着とすること。
- キ. 布地の目は正確に取ること。

4. 上衣

1) 襟

- ア. 上襟は縦地に使い、剣の長さは約7cmとし、背中心で約5cmとする。
- イ. 襟は本体と同じ共生地のグレーを使用する。
- ウ. 台襟に替襟取り付け用釦を5ヶ所付ける。
- エ. 襟吊はデオドラント機能付きのものを付ける。

2) 前身頃

- ア. 前合せはファスナーと面ファスナーの開閉式とする。
- イ. 左前身頃は、約4cmの比翼仕立てとする。
- ウ. 右胸に階級章取り付け用メス面ファスナーを縫い付ける。
- エ. 左胸に「富士宮市消防本部」約12mm角・楷書体にて文字刺繍入れすること。

3) 胸ポケット

- ア. 左右前身頃に拝みヒダ付きアウトポケットを付ける。
- イ. ポケットは端ミシンで縫いつける。
- ウ. ポケット上部と両胸の裁ち目はオーバーロック掛けとする。
- エ. ポケット上部中央に、メス面ファスナーを付ける。
- オ. 雨蓋裏面にオス面ファスナーを付け、地縫いの上、飾り縫いとする。
- カ. 左前雨蓋右側にペン差し穴をあける。

4) 後身頃

- ア. 水平型でヨーク下部、後身頃の上裁ち目にインターロックを掛け片倒し幅約0.2cmの飾りステッチをする。
- イ. 別図のとおり背文字プリントを付ける。

5) 袖

- ア. 袖は3枚ハギとする。
- イ. カフスは接着芯を貼り、地縫い返しをし、幅約0.6cmの飾りステッチをする。

6) 肩章

- ア. 両肩に適宜の位置に上衣生地で肩章を付ける。

7) 脇縫い及び袖縫い

- ア. インターロック縫いとし、脇下にはベンチレーションを設ける。
- イ. 前身頃・後身頃にデオドラントテープを付ける。

8) 裾縫い

- ア. 三つ巻き縫いとする。

9) 片布

ア. 左前身頃胸ポケット裏側に氏名片布を、左前身頃裾裏側に品質クロス・
BODY NAVI DESIGNネームを縫い付ける。

10) 肩章カバー

ア. 折り幅約6cm、長さ約10cmの反射布でできた筒状の肩章カバーを上衣1着
につき、1組付属する。

11) 替襟

ア. 本体の上衿よりやや大きめで芯地を貼った替襟（白襟）を上衣1着につき、1枚
付属する。

イ. 替襟にも防汚加工（ダストトップSP加工）が施されていること。

ウ. 替襟首側はグレー系配色とする。

5.ズボン

1) タック・ダーツ

ア. 前身頃は左右1本を外向きに付け、後身頃は左右各2本縫いとする。

2) 腰帯

ア. 巾約4cmとし、芯地入りで腰裏を付け、落としミシンがけとし両端に前カンを
付ける。

イ. ウエスト伸縮構造（裏ゴム伸縮式 / ギャザー式・金属・樹脂式は不可）を用いて
左右約2cm拡張出来るようにする。

3) ベルト通し

ア. 2cm巾のループを8本縫い付ける。

4) 脇ポケット

ア. 斜め切りポケットを左右に付け、口巾約16cm、向当て布を付け口は約0.6
cmの飾りミシン縫いとし、上下口端をかん止めする。

イ. 右袋内に小物ポケットを縫い付ける。

5) 内股

ア. マチ付きとする。

6) 尻ポケット

ア. 上端より約5cm下がりに口巾約14cm、深さ約19cmの片玉縁ポケットと
する。

イ. 口端にはそれぞれ、かん止めをする。

7) 前立て・天狗

ア. 前立ては芯地を貼り、ファスナーを縫い付ける。

イ. 天狗鼻付きとする。

ウ. 前身頃との間にファスナーを挟み縫いし、下部をかん止めする。

8) 棒シック

ア. 幅約1.2cmのデオドラントテープを縫い付ける。

9) 穴かがり・釦つけ

ア. 天狗鼻・左尻ポケットにハトメ穴かがり・釦付けをする。

10) 片布・サイズマーク

ア. 上前脇ポケット袋地に縫い付ける。

6. 寸法

1) 上衣

単位：cm

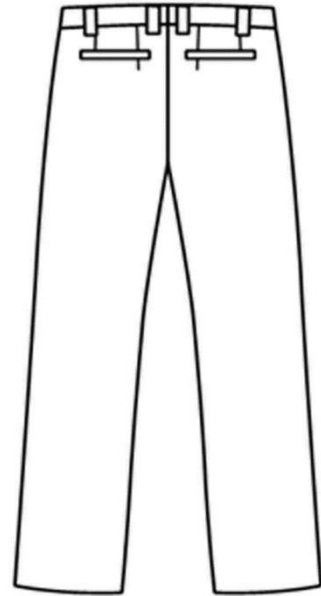
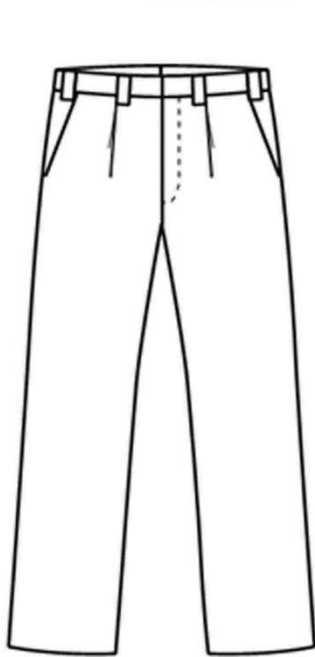
	首廻	着丈	衿丈	胸囲
AS	37	72	76.5	100
AM	39	74	79.5	105
AL	42	76	82.5	110
ALL	44	78	85.5	115
A3L	45	80	88.5	120
BM	41	75	80	115
BL	43	78	83	120
BLL	45	78	86	125
B3L	47	80	89	130

2) ズボン

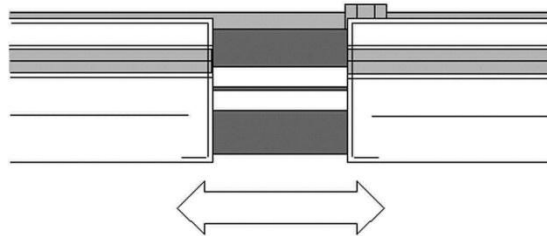
単位：cm

	ウエスト	渡り	股下
W70	70	31.0	85ハーフ
W73	73	32.0	
W76	76	33.5	
W79	79	34.5	
W82	82	36.0	
W85	85	37.5	
W88	88	38.5	
W91	91	40.0	
W95	95	41.5	
W100	100	43.5	

7. 別図



ウエスト伸縮構造裏ゴム式概要図



エミュファイター®救急服NEOファイン
冬用仕様書

富士宮市消防本部

1. 総則

このエミュファイター®救急服NEOファインはストレッチ生地を使用し、また特殊立体裁断を採用することにより救急活動上のウェアリングストレスを軽減し、隊員の負担軽減をはかるものである。

2. 使用生地

1) 生地一般

ア. 原糸は糸ムラ、番手ムラ、織ムラなどない良質のものを使用するものとする。

イ. 織り上りは均整で、織キズ、糸節、汚れなど欠点のないものを使用するものとする。

ウ. ズボンの生地については、共にストレッチ性の高い生地を使用すること。

2) 主材料

ズボン生地(冬生地)

項目	規格
品名	ストレッチツイル (SEK赤ラベル)
品番	GA-1N (T65440)
混紡率	ポリエステル 100% (制電糸入り)
糸番手	167T×167T/2
密度	122×66 (インチ間)
色相	グレー系色 (指定色)

2. 形状

ズボンはウエスト伸縮構造 (裏ゴム伸縮式 / ギャザー式・金属・樹脂式は不可) を用いて外向きワンタック、前合せファスナー開閉式及び前カン開きとし、左右脇斜め切りポケット及び尻片玉縁ポケット付きとする。

3. 縫製

1) 一般

ア. 各部の縫い合わせは、縫い目の飛び、外れがなく優良であること。

イ. 糸調子は上下ともツレ、タルミの無いようにし、縫い始め、縫い終わりに返し縫いをする事。

ウ. 縫い目数は指定通りにすること。地縫い運針数12針以上/3cm間、飾りステッチ運針数12針以上/3cm間とする。

エ. 飾りステッチは表ミシンとすること。

オ. 各部の合標、曲線は充分注意すること。

カ. 接着芯はアイロンを用いて全面接着とすること。

キ. 布地の目は正確に取る事。

4. ズボン

1) タック・ダーツ

ア. 前身頃は左右1本を外向きに付け、後身頃は左右各2本縫いとする。

2) 腰帯

ア. 巾約4 c mとし、芯地入りで腰裏を付け、落としミシンがけとし両端に前カンを付ける。

イ. ウエスト伸縮構造（裏ゴム伸縮式 / ギャザー式・金属・樹脂式は不可）を用いて左右約2 c m拡張出来るようにする。

3) ベルト通し

ア. 2 c m巾のループを8本縫い付ける。

4) 脇ポケット

ア. 斜め切りポケットを左右に付け、口巾約16 c m、向当て布を付け口は約0.6 c mの飾りミシン縫いとし、上下口端をかん止めする。

イ. 右袋内に小物ポケットを縫い付ける。

5) 内股

ア. マチ付きとする。

6) 尻ポケット

ア. 上端より約5 c m下がりに口巾約14 c m、深さ約19 c mの片玉縁ポケットとする。

イ. 口端にはそれぞれ、かん止めをする。

7) 前立て・天狗

ア. 前立ては芯地を貼り、ファスナーを縫い付ける。

イ. 天狗鼻付きとする。

ウ. 前身頃との間にファスナーを挟み縫いし、下部をかん止めする。

8) 棒シック

ア. 幅約1.2 c mのデオドラントテープを縫い付ける。

9) 穴かがり・釦つけ

ア. 天狗鼻・左尻ポケットにハトメ穴かがり・釦付けをする。

10) 片布・サイズマーク

ア. 上前脇ポケット袋地に縫い付ける。

5. 寸法

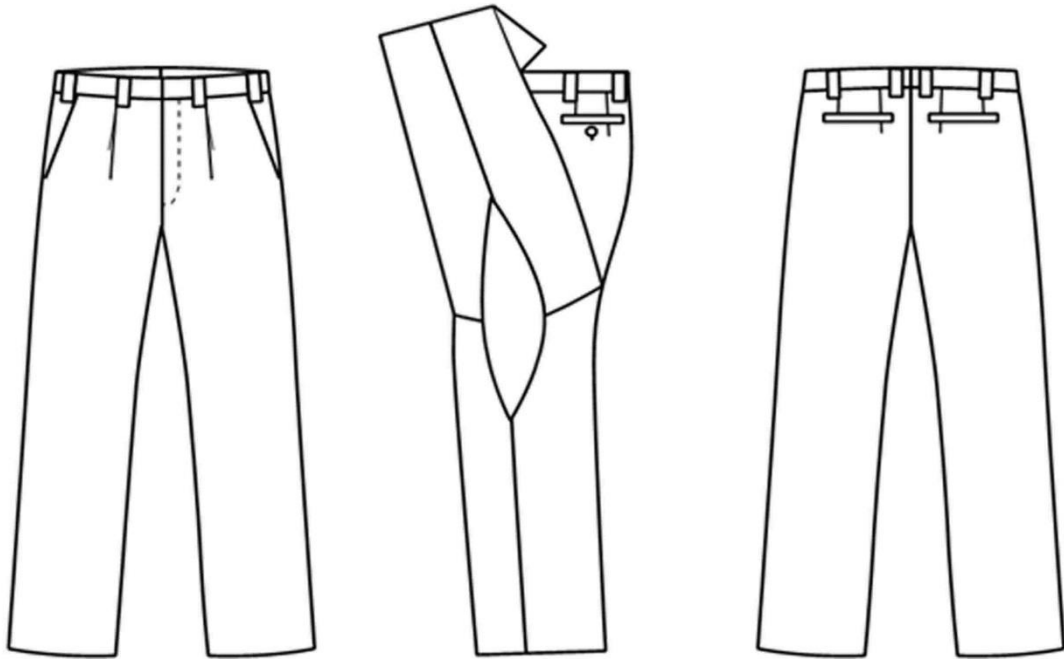
ズボン

単位：c m

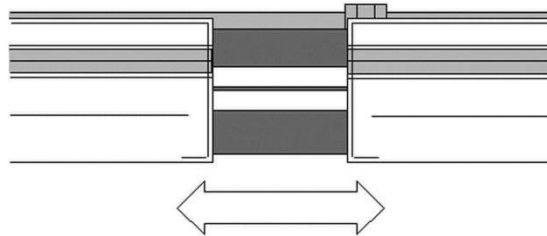
	ウエスト	渡り	股下
W70	70	31.0	85ハーフ
W73	73	32.0	
W76	76	33.5	
W79	79	34.5	
W82	82	36.0	
W85	85	37.5	
W88	88	38.5	
W91	91	40.0	
W95	95	41.5	

W100	100	43.5	
------	-----	------	--

7. 別図



ウエスト伸縮構造裏ゴム式概要図



見積書

見積番号 第 20118 号

件名 消防職員用貸与品（長靴）

上記について、富士宮市物品の購入及び製造の請負に係る入札心得書を承諾の上、下記の金額で申し込みます。

見積金額

億	千	百	拾	万	千	百	拾	円

年 月 日

発注者 富士宮市長

見積者 所在地又は住所
商号又は名称
氏 名

担当者氏名
連絡先

…注意事項…

落札決定に当たっては、見積書に記載された当該金額に、軽減税率対象品目については100分の8に相当する額を、軽減税率対象外品目については100分の10に相当する額を加算した金額（当該金額に1円未満の端数があるときは、その端数金額を切り捨てるものとする。）をもって落札価格とするので、見積者は、消費税および地方消費税にかかる課税事業者であるか免税事業者であるかを問わず、見積もった契約希望額のうち、軽減税率対象品目については108分の100に相当する額と、軽減税率対象外品目については110分の100に相当する額の合計金額を見積書に記載すること

※消すことが可能な筆記用具で記載したものは、無効といたします。

仕 様 書

品 名	エミュ編上げゴム長靴 NEO
規 格	赤尾製 SG-AO
数 量	11足
納 期	令和8年 10月 30日
納入場所	富士宮市役所地下1階 富士宮市消防本部消防総務課
そ の 他	<ul style="list-style-type: none">・同等品の場合は、見積書提出前に下記担当に確認し、了承を得ること。・配送費を含む。・容易に仕分けができるよう、各包装にネームシールを貼付すること。(形式については問いません)・サイズについては、契約締結後、通知するものとする。

※仕様についての問い合わせは、富士宮市消防本部 消防総務課(担当:鎌田)まで

TEL:0544-22-1198

FAX:0544-22-1244

見積書

見積番号 第 20119 号

件名 消防職員用貸与品（ゴーグル等）

上記について、富士宮市物品の購入及び製造の請負に係る入札心得書を承諾の上、下記の金額で申し込みます。

見積金額

億	千	百	拾	万	千	百	拾	円

年 月 日

発注者 富士宮市長

見積者 所在地又は住所
商号又は名称
氏 名

担当者氏名
連絡先

…注意事項…

落札決定に当たっては、見積書に記載された当該金額に、軽減税率対象品目については100分の8に相当する額を、軽減税率対象外品目については100分の10に相当する額を加算した金額（当該金額に1円未満の端数があるときは、その端数金額を切り捨てるものとする。）をもって落札価格とするので、見積者は、消費税および地方消費税にかかる課税事業者であるか免税事業者であるかを問わず、見積もった契約希望額のうち、軽減税率対象品目については108分の100に相当する額と、軽減税率対象外品目については110分の100に相当する額の合計金額を見積書に記載すること

※消すことが可能な筆記用具で記載したものは、無効といたします。

仕 様 書

品 名	ゴーグル及びゴーグル取付ベルト一式
規 格	別紙 物品明細一覧のとおり
数 量	別紙 物品明細一覧のとおり
納 期	令和8年 10月30日
納入場所	富士宮市消防本部消防総務課
そ の 他	<ul style="list-style-type: none">・同等品については不可とする。・容易に仕分けができるよう、各包装にネームシールを貼付すること。(形式については、問いません。)・配送料を含む。

※仕様についての問い合わせは、富士宮市消防本部消防総務課(担当:鎌田)まで

TEL:0544-22-1198

FAX:0544-22-1244

物品明細一覧

※ この明細書は、見積書に添付して提出すること。

	メーカー名	品名	規格・型番	数量	単位	単価(円)	金額(円)
1	山本光学(株)	ゴーグル	YG-6000 YCP	12	個		
2		ゴーグルベルト	ST-002	10	式		
3		シリコンベルト	シリコーン 19CL	10	本		
4		コキ	15mm~20mmタイプ	10	個		
5							
6							
7							
8							
9							
10							
合 計							

- 注意
- ・消費税及び地方消費税を含まない額を記載すること。
 - ・合計欄の金額を見積書に記載すること。

※ 仕様についての問合せ先 消防総務課(担当:鎌田)

TEL:0544-22-1198

FAX:0544-22-1244

見積書

見積番号 第 20120 号

件名 消防職員用貸与品（ヘッドライト及びストリームライト
サイバー）

上記について、富士宮市物品の購入及び製造の請負に係る入札心得書を承諾の上、下記の金額
で申し込みます。

見積金額

億	千	百	拾	万	千	百	拾	円

年 月 日

発注者 富士宮市長

見積者 所在地又は住所
商号又は名称
氏 名

担当者氏名
連絡先

…注意事項…

落札決定に当たっては、見積書に記載された当該金額に、軽減税率対象品目については100分の8に相当する額を、軽減税率対象外品目については100分の10に相当する額を加算した金額（当該金額に1円未満の端数があるときは、その端数金額を切り捨てるものとする。）をもって落札価格とするので、見積者は、消費税および地方消費税にかかる課税事業者であるか免税事業者であるかを問わず、見積もった契約希望額のうち、軽減税率対象品目については108分の100に相当する額と、軽減税率対象外品目については110分の100に相当する額の合計金額を見積書に記載すること

※消すことが可能な筆記用具で記載したものは、無効といたします。

仕 様 書

品 名	①ヘッドライト ②ストリームライトサバイバーLED
規 格	①ペツルヘッドライトティカブラックE061AB00 ②乾電池式 品番:43237-2
数 量	① 40個 ② 19個
納 期	令和8年 10月30日
納入場所	富士宮市役所地下1階 富士宮市消防本部 消防総務課
そ の 他	・同等品不可。 ・容易に仕分けができるよう、各包装にネームシールを貼付すること。(形式は問いません) ・配送料を含む。

※仕様についての問い合わせは、富士宮市消防本部消防総務課(担当:鎌田)まで

TEL:0544-22-1198

FAX:0544-22-1244

見積書

見積番号 第 20121 号

件名 消防職員用貸与品（感染防止ジャケット及びパンツ）

上記について、富士宮市物品の購入及び製造の請負に係る入札心得書を承諾の上、下記の金額で申し込みます。

見積金額

億	千	百	拾	万	千	百	拾	円

年 月 日

発注者 富士宮市長

見積者 所在地又は住所
商号又は名称
氏 名

担当者氏名
連絡先

…注意事項…

落札決定に当たっては、見積書に記載された当該金額に、軽減税率対象品目については100分の8に相当する額を、軽減税率対象外品目については100分の10に相当する額を加算した金額（当該金額に1円未満の端数があるときは、その端数金額を切り捨てるものとする。）をもって落札価格とするので、見積者は、消費税および地方消費税にかかる課税事業者であるか免税事業者であるかを問わず、見積もった契約希望額のうち、軽減税率対象品目については108分の100に相当する額と、軽減税率対象外品目については110分の100に相当する額の合計金額を見積書に記載すること

※消すことが可能な筆記用具で記載したものは、無効といたします。

仕 様 書

品 名	消防職員貸与品(感染防止ジャケット・パンツ)
規 格	別紙 物品明細一覧のとおり
数 量	別紙 物品明細一覧のとおり
納 期	令和 8年 10月30日
納入場所	富士宮市弓沢町150 富士宮市消防本部消防総務課
そ の 他	・同等品可 ・配送料を含む。 ※同等品の場合は、見積書提出前に消防総務課の承認を得ること。

※仕様についての問い合わせは、富士宮市消防本部消防総務課(担当:鎌田)まで

TEL:0544-22-1198

FAX:0544-22-1244

物品明細一覧

※ この明細書は、見積書に添付して提出すること。

	メーカー名	品名	規格・型番	数量	単位	単価(円)	金額(円)
1	アイトス	感染防止ジャケット	ブルー AZ-56306	5	着		
2	アイトス	感染防止パンツ	ブルー AZ-56307	7	本		
3		胸・背中転写プリント	胸:富士宮市消防本部 背中:静岡県 富士宮消防 FUJINOMIYA FIRE DEPT.	5	着		
合 計							

- 注意
- ・消費税及び地方消費税を含まない額を記載すること。
 - ・合計欄の金額を見積書に記載すること。

※仕様についての問い合わせは、富士宮市消防本部消防総務課(担当:鎌田)まで

TEL:0544-22-1198

FAX:0544-22-1244

見積書

見積番号 第 20122 号

件名 消防職員用貸与品（雨衣）

上記について、富士宮市物品の購入及び製造の請負に係る入札心得書を承諾の上、下記の金額で申し込みます。

見積金額

億	千	百	拾	万	千	百	拾	円

年 月 日

発注者 富士宮市長

見積者 所在地又は住所
商号又は名称
氏 名

担当者氏名
連絡先

…注意事項…

落札決定に当たっては、見積書に記載された当該金額に、軽減税率対象品目については100分の8に相当する額を、軽減税率対象外品目については100分の10に相当する額を加算した金額（当該金額に1円未満の端数があるときは、その端数金額を切り捨てるものとする。）をもって落札価格とするので、見積者は、消費税および地方消費税にかかる課税事業者であるか免税事業者であるかを問わず、見積もった契約希望額のうち、軽減税率対象品目については108分の100に相当する額と、軽減税率対象外品目については110分の100に相当する額の合計金額を見積書に記載すること

※消すことが可能な筆記用具で記載したものは、無効といたします。

仕 様 書

品 名	消防職員用貸与品(雨衣)
規 格	別紙 物品明細一覧のとおり
数 量	別紙 物品明細一覧のとおり
納 期	令和8年 10月 30日
納入場所	富士宮市役所地下1階 富士宮市消防本部消防総務課
そ の 他	<ul style="list-style-type: none">・同等品については、不可とする。・容易に仕分けができるよう、各包装ごとネームシールを貼付すること。(形式については問いません)・配送料を含む。

※仕様についての問い合わせは、富士宮市消防本部消防総務課(担当:鎌田)まで

TEL:0544-22-1198

FAX:0544-22-1244

物品明細一覧

※ この明細書は、見積書に添付して提出すること。

	メーカー名	品名	規格・型番	数量	単位	単価(円)	金額(円)
1	ミズノ株式会社	レインシャツ	MR001(オレンジ)	4	着		
2		上衣背文字入れ(シルク印刷)	静岡県 富士宮消防 FUJINOMIYA FIRE DEPT. ※字体等詳細については、契約締結 後指示。	4	式		
3	ミズノ株式会社	レインパンツ	MR003(チャコール)	4	着		
合 計							

- 注意
- ・消費税及び地方消費税を含まない額を記載すること。
 - ・合計欄の金額を見積書に記載すること。

※ 仕様についての問合せ先 消防総務課(担当:鎌田)

TEL:0544-22-1198

FAX:0544-22-1244

見積書

見積番号 第 20124 号

件名 消防職員用貸与品（編上靴及び救急靴）

上記について、富士宮市物品の購入及び製造の請負に係る入札心得書を承諾の上、下記の金額で申し込みます。

見積金額

億	千	百	拾	万	千	百	拾	円

年 月 日

発注者 富士宮市長

見積者 所在地又は住所
商号又は名称
氏 名

担当者氏名
連絡先

…注意事項…

落札決定に当たっては、見積書に記載された当該金額に、軽減税率対象品目については100分の8に相当する額を、軽減税率対象外品目については100分の10に相当する額を加算した金額（当該金額に1円未満の端数があるときは、その端数金額を切り捨てるものとする。）をもって落札価格とするので、見積者は、消費税および地方消費税にかかる課税事業者であるか免税事業者であるかを問わず、見積もった契約希望額のうち、軽減税率対象品目については108分の100に相当する額と、軽減税率対象外品目については110分の100に相当する額の合計金額を見積書に記載すること

※消すことが可能な筆記用具で記載したものは、無効といたします。

仕 様 書

品 名	消防職員用貸与品(編上靴・安全靴) ①株式会社シモン製 編上靴 ②株式会社シモン製 安全靴(救急靴)
規 格	①WS33静電靴消防 ②安全靴 シモン 7517黒
数 量	① 2足(28cm以下) ②34足
納 期	令和8年 10月 30日
納入場所	富士宮市役所地下1階 富士宮市消防本部消防総務課
そ の 他	<ul style="list-style-type: none">・同等品については不可とする。・サイズについては、契約締結後に通知するものとする。・仕分けができるよう、各包装にネームシールを貼付すること。(形式については、問いません。)・配送料を含む。・可能な物から順次納品すること。

※仕様についての問い合わせは、富士宮市消防本部消防総務課(担当:鎌田)まで

TEL:0544-22-1198

FAX:0544-22-1244