

# オープンカウンター案件一覧

掲示期間

令和8年4月28日正午から令和8年5月14日午前10時まで

見積提出期限

令和8年5月14日正午

FAX : 0544-22-1142

見積番号	種類	件名	参加資格要件	担当課	納期	その他
20030	物品	富士宮市消防団ラッパ隊用信号ラッパ及びトランペット	県内	警防救急課	10/30	仕様あり
20032	物品	永年勤続表彰記念品（ボールペン）	市内	人事課	5/28	仕様あり
20035	印刷	表彰状用紙【最低制限価格有】	市内	秘書課	6/5	仕様等は 窓口まで
20036	物品	パイロット フリクションライト（蛍光ペン）名入れあり	市内	健康増進課	6/30	仕様あり
20037	物品	消防職員用貸与品（夏制服）	県内	消防総務課	7/31	仕様あり
20038	印刷	令和8年度「富士宮の教育」印刷製本代【最低制限価格有】	市内	教育総務課	7/31	仕様等は 窓口まで
20040	物品	ステンレス低鉄棒3段	県内	保育支援課	11/30	仕様あり
20041	物品	歯ブラシ	市内	健康増進課	5/29	仕様あり
20043	印刷	消防年報【最低制限価格有】	市内	消防総務課	6/24	仕様等は 窓口まで
20044	印刷	職員募集ポスター【最低制限価格有】	市内	消防総務課	6/5	仕様等は 窓口まで
20045	物品	消防団用消防ホース	県内	警防救急課	8/31	仕様あり

※印刷案件について、仕様書・見本等は4階契約管理課窓口にあります



# 仕様書

件名	(見積番号20030号) 富士宮市消防団ラッパ隊用信号ラッパ及びトランペット
----	--

仕 様 概 要	<ul style="list-style-type: none"><li>・下倉楽器 信号ラッパ コンテスト (ケース付き) 1台</li><li>・ヤマハ トランペット YTR2330S (ケース付き) 1台</li></ul> <p>納入場所：警防救急課</p> <p>納入期限：令和8年10月30日まで</p> <p>仕様についての問い合わせは、富士宮市消防本部警防救急課（中田）まで。</p> <p>TEL 0544-22-1200 FAX 0544-23-9505</p>
------------------	--

# 見積書

見積番号 第 20032 号

件名 永年勤続表彰記念品（ボールペン）

上記について、富士宮市物品の購入及び製造の請負に係る入札心得書を承諾の上、下記の金額で申し込みます。

## 見積金額

億	千	百	拾	万	千	百	拾	円

年 月 日

発注者 富士宮市長

見積者 所在地又は住所  
商号又は名称  
氏 名

担当者氏名  
連絡先

### …注意事項…

落札決定に当たっては、見積書に記載された当該金額に、軽減税率対象品目については100分の8に相当する額を、軽減税率対象外品目については100分の10に相当する額を加算した金額（当該金額に1円未満の端数があるときは、その端数金額を切り捨てるものとする。）をもって落札価格とするので、見積者は、消費税および地方消費税にかかる課税事業者であるか免税事業者であるかを問わず、見積もった契約希望額のうち、軽減税率対象品目については108分の100に相当する額と、軽減税率対象外品目については110分の100に相当する額の合計金額を見積書に記載すること

※消すことが可能な筆記用具で記載したものは、無効といたします。

# 仕 様 書

件 名	(見積番号20032号) 永年勤続表彰記念品 (ボールペン)
-----	--------------------------------

仕 様 概 要	品名：パーカー インジェニイティ ブラックGT (ボールペン)
	担当課：人事課
	数量：20本
	納期：令和8年5月28日(木)
	納品場所：富士宮市役所人事課(4階)
	規格：ボールペン #2182622 包装・化粧箱・のし紙印刷を含む。 同等品不可
	※仕様についての問い合わせは、富士宮市人事課(担当：小川)まで TEL 0544-22-1123

# 見積書

見積番号 第 20036 号

件名 パイロット フリクションライト（蛍光ペン）名入れあり

上記について、富士宮市物品の購入及び製造の請負に係る入札心得書を承諾の上、下記の金額で申し込めます。

## 見積金額

億	千	百	拾	万	千	百	拾	円

年 月 日

発注者 富士宮市長

見積者 所在地又は住所  
商号又は名称  
氏 名

担当者氏名  
連絡先

### …注意事項…

落札決定に当たっては、見積書に記載された当該金額に、軽減税率対象品目については100分の8に相当する額を、軽減税率対象外品目については100分の10に相当する額を加算した金額（当該金額に1円未満の端数があるときは、その端数金額を切り捨てるものとする。）をもって落札価格とするので、見積者は、消費税および地方消費税にかかる課税事業者であるか免税事業者であるかを問わず、見積もった契約希望額のうち、軽減税率対象品目については108分の100に相当する額と、軽減税率対象外品目については110分の100に相当する額の合計金額を見積書に記載すること

※消すことが可能な筆記用具で記載したものは、無効といたします。

# 仕様書

件名	(見積番号20036号)パイロット フリクションライト (蛍光ペン) 名入れあり
----	--

仕様概要	品名：パイロット フリクションライト (同等品可)
	品番：SFL-10SL-WYA
仕	規格：蛍光ペンカラー：イエロー 文字入れ：「一人で悩まず相談しよう！」 字体：ゴシック体 文字色：黒色
	数量：900本
様	納期：令和8年6月30日
	納入場所：富士宮市役所健康増進課 (保健センター) 富士宮市宮原1 2番地の1
概	※仕様についての問合せは、富士宮市健康増進課 (担当：朝日) まで 電話：0544-22-2727 FAX：0544-28-0267
	要

# 見積書

見積番号 第 20037 号

件名 消防職員用貸与品（夏制服）

上記について、富士宮市物品の購入及び製造の請負に係る入札心得書を承諾の上、下記の金額で申し込みます。

## 見積金額

億	千	百	拾	万	千	百	拾	円

年 月 日

発注者 富士宮市長

見積者 所在地又は住所  
商号又は名称  
氏 名

担当者氏名  
連絡先

### …注意事項…

落札決定に当たっては、見積書に記載された当該金額に、軽減税率対象品目については100分の8に相当する額を、軽減税率対象外品目については100分の10に相当する額を加算した金額（当該金額に1円未満の端数があるときは、その端数金額を切り捨てるものとする。）をもって落札価格とするので、見積者は、消費税および地方消費税にかかる課税事業者であるか免税事業者であるかを問わず、見積もった契約希望額のうち、軽減税率対象品目については108分の100に相当する額と、軽減税率対象外品目については110分の100に相当する額の合計金額を見積書に記載すること

※消すことが可能な筆記用具で記載したものは、無効といたします。

# 仕 様 書

品 名	消防職員貸与品(夏制服)
規 格	別紙 物品明細一覧のとおり
数 量	別紙 物品明細一覧のとおり
納 期	令和8年 7月31日
納入場所	富士宮市役所地下1階 富士宮市消防本部消防総務課
そ の 他	<ul style="list-style-type: none"><li>・同等品は不可とする。</li><li>・サイズについては、契約締結後に通知するものとする。</li><li>・容易に仕分けができるよう、各包装にネームシールを貼付すること。(形式については、問いません。)</li><li>・納入に関し、配送の場合は配送料を含む。</li></ul>

※ 仕様についての問い合わせは、消防総務課(鎌田)まで

TEL:0544-22-1198

FAX:0544-22-1244

## 物品明細一覧

※ この明細書は、見積書に添付して提出すること。

	メーカー名	品名	規格・型番	数量	単位	単価(円)	金額(円)
1	イマジョー	夏制服(上衣 長袖)	富士宮市消防本部 消防職員夏制服仕様書のとおり	5	着		
2	イマジョー	夏制服(上衣 半袖)	富士宮市消防本部 消防職員夏制服仕様書のとおり	23	着		
3	イマジョー	夏制服(ズボン)	富士宮市消防本部 消防職員夏制服仕様書のとおり	7	本		
4		夏制服(ベルト)	富士宮市消防本部 消防職員夏制服仕様書のとおり	1	本		
5							
6							
7							
8							
9							
10							
合 計							

- 注意
- ・消費税及び地方消費税を含まない額を記載すること。
  - ・合計欄の金額を見積書に記載すること。

※ 仕様についての問合せ先 消防総務課(担当:鎌田)  
TEL:0544-22-1198  
FAX:0544-22-1244

# 夏制服仕様書

富士宮市消防本部

## 1 概要

この仕様書は富士宮市消防本部において使用する夏制服上下（以下「夏制服」という）について必要な事項を定める。

## 2 総則

- (1) 当夏制服一式の製作に要する費用は、当初に契約した見積額のとおりとし、追加支出は一切認めない。
- (2) 使用素材はすべて良質なものを使用するものとし、特に紡績糸は糸ムラ、織りキズ（ヨリ）ムラなどないもの、また、織上りは均正で、織りキズ、糸節、汚れなど欠点のないものを使用しなければならない。
- (3) 縫製については、各部の縫い合せ部はすべて優良で縫いとび、縫い外れ、その他の欠陥がないよう十分配慮し行わなければならない。  
又、仕様書に記載なき事項についても良心的に対処すること。
- (4) 製品の納入に際しては、1着ごとにプレスした後ビニール袋により包装し、氏名、サイズが容易に確認できるようにし、名簿に基づき、所属ごとにまとめて納品すること。
- (5) この仕様書に疑義を生じたときは、消防総務課の指示を受けなければならない。

## 3 採寸

落札業者は契約後速やかに採寸用見本を消防総務課の指示に従い、指定の場所、指定の日時まで用意すること。

## 4 制式（別図のとおり）

### (1) 型式（品番）

ア 上衣（品番(株)イマジョー長袖 TX5043K 半袖 TX5044K）

カッター衿型肩章付き、長袖カフス式（半袖口三つ折り）、左右胸ポケット雨蓋付き

イズボン（品番(株)イマジョーTX5011AJ）

ワンタック、長ズボン、腰帯付、ウエスト調整用アジャスター付、裾口ハーフ、両脇ポケット、左右尻ポケット付き。

### (2) 使用生地材料（上衣）

ア 素材：東レ トリコット 21593

イ 混紡率：ポリエステル 95% キュプラ 5%

ウ 色相：SX-B（淡青色）

### (3) 使用表生地材料（上衣配色生地）

ア 素材：東レ トロピカル FT2020

イ 混紡率：再生ポリエステル 55% ポリエステル 10%  
 レーヨン25% ナイロン（消臭繊維織り込み）10%  
 SA-7炭素配列有機導電性繊維 全面混入

ウ 色 相：TMA25 青色

(4) 使用表生地材料（ズボン）

ア 素 材：ニッケ 先染エコトロピカル EW7360

イ 混紡率：再生ポリエステル 69.5% ウール 30%  
 静電性繊維 0.5%

ウ 色 相：PB204 淡紺

(5) 使用付属

品名	規格	使用箇所
芯地	接着芯地	衿、カフス、見返し、玉縁、ポケット口
ファスナー YKK 製	金属製／3 Y G 1.6 cm～2.2 cm	ズボン前合わせ ※サイズにより変更
面ファスナー <B面／ループ>	指定サイズ	左袖ワッペン台
面ファスナー <B面／ループ>	2.5 cm×4 cm	階級章台
縫製糸	50番手 ポリエステル100%	地縫い ステッチ オーバーロック
前カン	金属	ズボン帯前合わせ中心
腰裏	4 cm 巾	ズボン腰裏

5 縫製条件

(1) 針 数

3 cm間で地縫いは、12針以上、飾り縫いは12針以上、オーバーロックは8針以上とする。

(2) 穴かがり

上衣は平穴、下衣は鳩目穴小門止めとする。

(3) ボタン付け

機械付け又は、手付けとする。手付けは2本の糸を1個の穴に3～4回通し根巻きは3回以上とする。

(4) 裁 縫

糸調子は上下とも、ツレ・タルミのないようにし、返し針を完全にすること。縫い糸は

テトロン糸を使用すること。  
また、糸始末を丁寧に行うこと。

## 6 縫製

### (1) 上衣

#### (ア) 主衿

衿にはテトロン芯を入れ、衿巾は背中央で4.5cm（衿台巾3.7cm）衿先巾8cmとする。台襟裏は配色生地を使用する。

#### (イ) 身頃

前身のハギは認めない。

#### (ウ) 衿吊

衿吊は所定のものを衿付け中央にはさみ縫付とする。

#### (エ) 胸ポケット

胸ポケットは左右2個で雨蓋付きとしマジック止めとする。雨蓋には、芯を入れ、巾中央で高さ6cm（端部で高さ4.5cm）横巾14cmとする。胸ポケットは横巾13.5cm、深さ14.5cm、インダーツとする。

#### (オ) ペン差し

左胸ポケットの雨蓋前端より2cm内側に巾2cmのペン差しをつける。

#### (カ) 前立て

前立ては、ガク付きとし幅3.8cmとする。

#### (キ) 背部（ヨーク）

2枚ハギとする。巾は中央部で7cm（ALサイズ）とし、表一条飾りミシン縫いとする。（1枚は不可）

#### (ク) 肩縫い

片倒しくるみ縫いとする。

#### (ケ) 脇縫い

本縫し更にオーバーロックをかける。（インターロックミシン可）

#### (コ) 袖縫い

袖の縫合せは本縫し、更にオーバーロックをかける。（インターロック可）

#### (サ) 袖付け縫い

本縫し更にオーバーロックをかけること。（インターロックミシン可）

#### (シ) 袖口

ノボリ付きとし、カフス巾6cm、のぼりの高さ15cmとする。開き12cmとし、ボタンはカフスに2個、ノボリに1個取り付ける。（半袖は三つ折りとする）

#### (ス) 片布

上前胸ポケット裏面中央に所属・名前等を記入できる片布を縫付け、その下に品質表示を縫付ける。

#### (セ) サイズネーム

衿付中央の下線に、はさみ縫い付ける。

(ソ) 階級章台・ワッペン台

下前身頃雨蓋付根、中央上部1.5cm上に、縦2.5cm横4.0cmの面ファスナーを四方縫い付ける。右袖肩より8cm下に指定のワッペン台を縫い付ける

(タ) 肩章

巾は4.5cmとし、端を袖付けの縫目に縫込み、クロスステッチを入れる。肩章の先は衿付根部とし、ボタンで止める。

(チ) 裾折返し

裾は三ツ巻き縫いとして、ワイシャツ式とする。

(2) ズボン

(ア) 前タック

左右各1本を外向けに付け、ワンタックとする

(イ) 腰帯

帯巾3.5cm仕上り寸法とし、芯地を入れ、裏はマーベルト（滑り止め）を付ける。ウエストを+3cm・-3cm伸縮できるアジャスターを取り付ける。

(ウ) ループ

上部より1cm下にループ巾1cm、長さ5cmのループを8本付ける。ただし、後ろ中心のループは2本とする。

(エ) 脇ポケット

両脇口の個所に0.6cmの飾りを掛け、他は割り縫い、口巾1.5cm、深さ上門より2.7cm、袋巾1.6cmとし、向当布を内外につけ、口端に門止めをする。右袋内に共生地で小物ポケットを縫い付ける。

(オ) 尻ポケット

上端より9cm下に口巾1.4cm、深さ1.8cm片玉にて左右に蓋なしのポケットを付け、左はボタン止めとする。ポケット両口端にはそれぞれ門止めとする。

(カ) 相引き・内股尻縫い

裁ち目はオーバーロック、内股、尻縫いはミシンで2回縫いし、特に尻縫いは、糸切れを防ぐため、伸ばして地縫いする。(脇は片倒しし、ステッチをかける。)

(キ) 棒シック

袋地使用、尻縫目にミシン目が表に出ないように長さ10cm、巾2cmのものを付ける。

(ク) 裾口

折り返しは3cm以上とし、オーバーロック掛けミシンたたきとする。

(ケ) 靴づれ

巾2cm、長さ1.8cmのものを付ける。

(コ) 片布

上前、脇ポケット裏に上衣と同等の片布を付ける。

(サ) サイズネーム

上前、腰裏に取り付ける。

(シ) 穴かがり

機械穴、鳩目とする。

上衣 (男女共通サイズ)

(単位：c m)

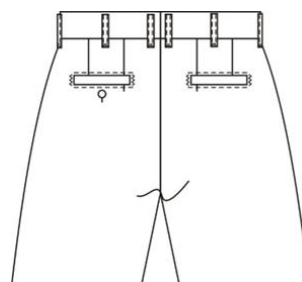
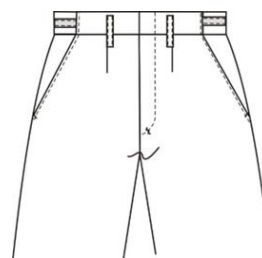
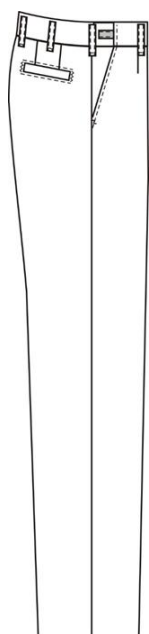
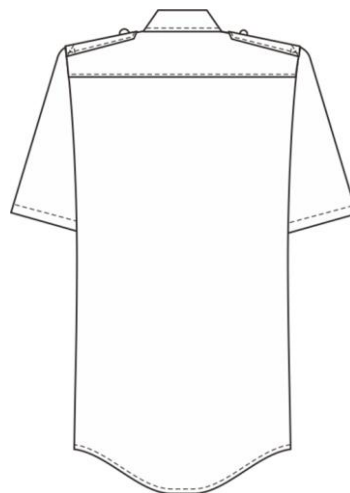
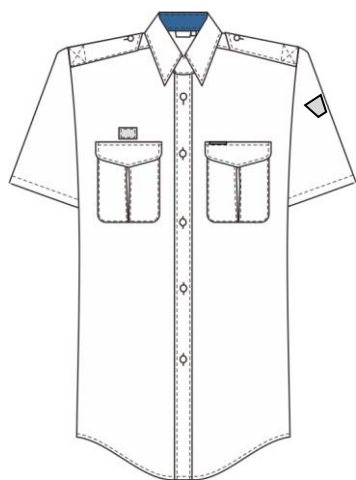
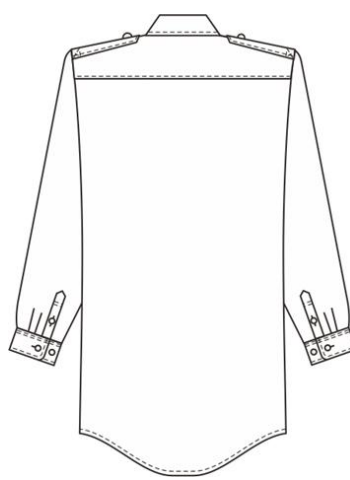
サイズ	WS	ASS	AS	AM	AL	ALL	A3L	BS	BM	BL	BLL	B3L	B4L
バスト	92	96	100	105	110	115	120	110	115	120	125	130	140
肩巾	41	42	43	44	46	48	49	45	47	49	51	53	56
着丈	74	76	78	80	82	84	86	78	80	82	84	86	86
長袖	51	52	53	55	57	59	63	52	54	56	56	60	61
半袖	23	24	26	27	27	28	29	27	28	28	28	29	29
カラー	35	35	37	38	39	40	42	38	40	42	45	47	49

ズボン (男女共通サイズ)

(単位：c m)

サイズ	W61	W64	W67	A1	A2	A3	A4	A5	A6	A7	B2	B3	B4	B5	B6
ウエスト	61	64	67	70	73	76	79	82	85	88	91	95	100	105	110
ヒップ	94	96	97	98	100	102	104	106	108	110	113	117	119	123	126
ワタリ	31.5	32	32	32	32.5	33	33.5	34	34.5	35	36	36.5	37.5	38.5	39.5
股上	24.5	25	26	26	26	26.5	27	27	27	28	28.5	29.5	30.5	30.5	32
股下	採寸見本は股下75cm														

繪 圖



# 見積書

見積番号 第 20040 号

件名 ステンレス低鉄棒3段

上記について、富士宮市物品の購入及び製造の請負に係る入札心得書を承諾の上、下記の金額で申し込みます。

## 見積金額

億	千	百	拾	万	千	百	拾	円

年 月 日

発注者 富士宮市長

見積者 所在地又は住所  
商号又は名称  
氏 名

担当者氏名  
連絡先

### …注意事項…

落札決定に当たっては、見積書に記載された当該金額に、軽減税率対象品目については100分の8に相当する額を、軽減税率対象外品目については100分の10に相当する額を加算した金額（当該金額に1円未満の端数があるときは、その端数金額を切り捨てるものとする。）をもって落札価格とするので、見積者は、消費税および地方消費税にかかる課税事業者であるか免税事業者であるかを問わず、見積もった契約希望額のうち、軽減税率対象品目については108分の100に相当する額と、軽減税率対象外品目については110分の100に相当する額の合計金額を見積書に記載すること

※消すことが可能な筆記用具で記載したものは、無効といたします。

# 仕 様 書

件 名	(見積番号20040号) ステンレス低鉄棒3段
-----	-------------------------

仕 様 概 要	<p>品 名 : ステンレス低鉄棒3段 品 番 : J4D001S 仕 様 : 賠償責任保険加入製品 対象年齢 : 3~6歳 数 量 : 1式 納 期 : 令和8年11月30日まで 納入場所 : 山宮保育園 そ の 他 : 搬入費、据付工事費、基礎工事費を含む。 同等品可 同等品については見積もり前に担当まで確認すること。</p> <p>※同等品、仕様についての問い合わせは</p> <p>富士宮市役所 保育支援課 (担当 佐野) まで 電話 0544-22-1147 FAX 0544-22-1401</p>
---------	--

# 見積書

見積番号 第 20041 号

件名 歯ブラシ

上記について、富士宮市物品の購入及び製造の請負に係る入札心得書を承諾の上、下記の金額で申し込みます。

## 見積金額

億	千	百	拾	万	千	百	拾	円

年 月 日

発注者 富士宮市長

見積者 所在地又は住所  
商号又は名称  
氏 名

担当者氏名  
連絡先

### …注意事項…

落札決定に当たっては、見積書に記載された当該金額に、軽減税率対象品目については100分の8に相当する額を、軽減税率対象外品目については100分の10に相当する額を加算した金額（当該金額に1円未満の端数があるときは、その端数金額を切り捨てるものとする。）をもって落札価格とするので、見積者は、消費税および地方消費税にかかる課税事業者であるか免税事業者であるかを問わず、見積もった契約希望額のうち、軽減税率対象品目については108分の100に相当する額と、軽減税率対象外品目については110分の100に相当する額の合計金額を見積書に記載すること

※消すことが可能な筆記用具で記載したものは、無効といたします。

# 仕 様 書

品 名	歯ブラシ
規 格	GUMデンタルブラシ#191 同等品可
数 量	300本
納 期	令和8年5月29日(金)
納入場所	富士宮市保健センター 富士宮市宮原12-1
そ の 他	日本歯科医師会推奨品であること ヘッドは、薄型であること(3列コンパクト、幅20mm程度) 毛先の硬さは、「ふつう」であること 毛先は、先細毛であり、まっすぐであること ネック・ハンドルは、まっすぐであること 同等品の場合は、見積書提出のまえに担当者に物品を確認すること

※ 仕様についての問い合わせは、

健康増進課( 井出 )まで

TEL:0544-22-2727

FAX:0544-26-0267

# 見積書

見積番号 第 20045 号

件名 消防団用消防ホース

上記について、富士宮市物品の購入及び製造の請負に係る入札心得書を承諾の上、下記の金額で申し込みます。

## 見積金額

億	千	百	拾	万	千	百	拾	円

年 月 日

発注者 富士宮市長

見積者 所在地又は住所  
商号又は名称  
氏 名

担当者氏名  
連絡先

### …注意事項…

落札決定に当たっては、見積書に記載された当該金額に、軽減税率対象品目については100分の8に相当する額を、軽減税率対象外品目については100分の10に相当する額を加算した金額（当該金額に1円未満の端数があるときは、その端数金額を切り捨てるものとする。）をもって落札価格とするので、見積者は、消費税および地方消費税にかかる課税事業者であるか免税事業者であるかを問わず、見積もった契約希望額のうち、軽減税率対象品目については108分の100に相当する額と、軽減税率対象外品目については110分の100に相当する額の合計金額を見積書に記載すること

※消すことが可能な筆記用具で記載したものは、無効といたします。

# 仕 様 書

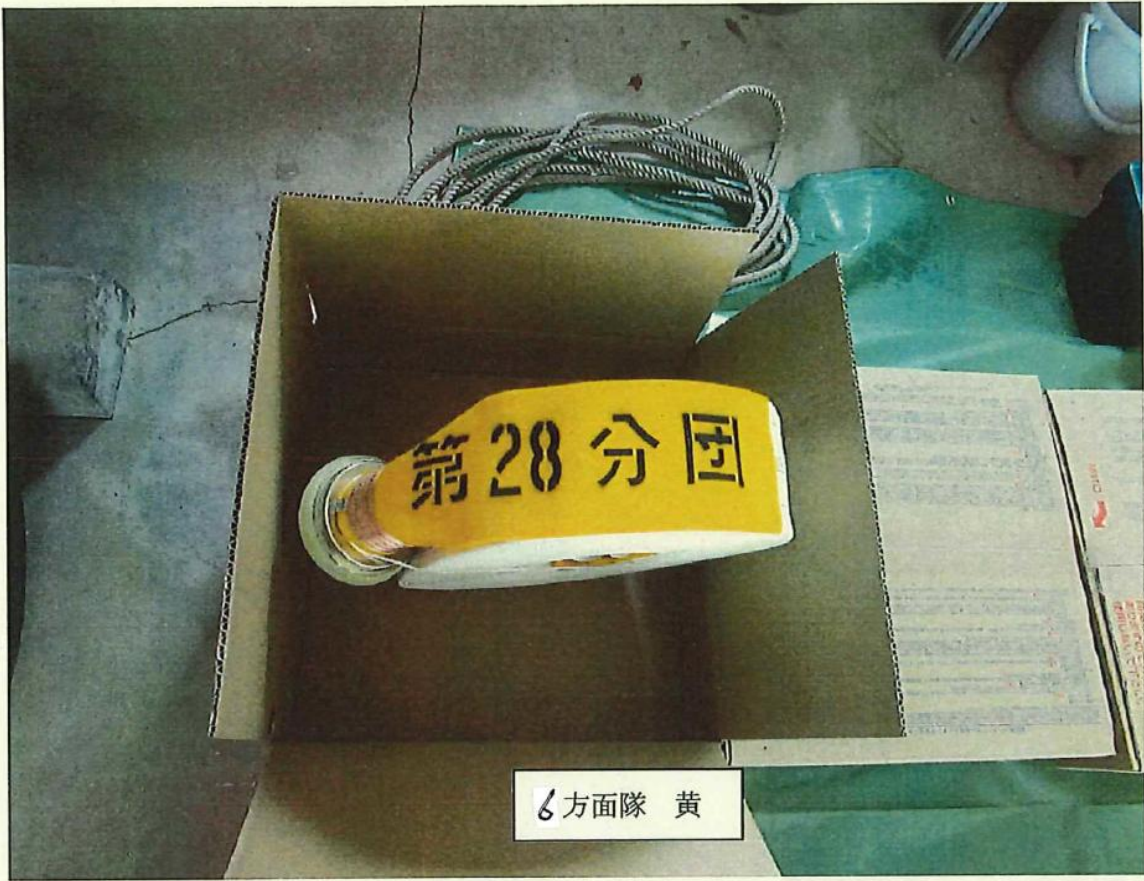
品 名	消防団用消防ホース
担 当 課	消防本部警防救急課
規 格	キンパイ商事株式会社 ルミライトNewマイティA<aya>ホース ① 50mm×20m 1.6Mpa ② 65mm×20m 1.6Mpa
数 量	合計 14本【規格①8本 規格②6本】
納 期	令和8年8月31日(月)
納入場所	富士宮市役所、富士宮市消防本部警防救急課
そ の 他	<ul style="list-style-type: none"><li>・業者決定後、直ちに納入物品について打合せを実施すること。</li><li>・袴の色を別紙資料(昨年度実績写真)及び富士宮市消防団ホース購入計画のとおり指定し、分団名をメス金具方向の袴に記入すること。</li><li>・本仕様書に質疑が生じた場合、速やかに警防救急課にて協議すること。</li><li>・同等品は不可とする。</li></ul>

※ 仕様についての問合せは、警防救急課まで

(メールアドレス) f-keibo@city.fujinomiya.lg.jp

TEL:0544-22-1200 (直通)

FAX:0544-23-9505



# 富士宮市消防団ホース購入計画

袴	分団	地名	種類	40mm	50mm	65mm
青	第1分団	中央町	普通ポンプ			
	第2分団	元城町	普通ポンプ			
	第3分団	宮町	普通ポンプ			
	第4分団	西町	普通ポンプ			
	第5分団	弓沢町	水槽付			
	第8分団	万野原	普通ポンプ			
橙	第6分団	淀師	普通ポンプ			
		青木	普通ポンプ			
		外神	普通ポンプ			
	第7分団	大中里	普通ポンプ			
	第9分団	野中	普通ポンプ			
	第10分団	安居山	水槽付ポンプ			
		沼久保	小型動力ポンプ付積載車			
		黒田	普通ポンプ			
	第11分団	星山	普通ポンプ			
貴戸(軽)		小型動力ポンプ積載車(軽四輪)				
小泉		水槽付ポンプ自動車				
赤	第12分団	山本	水槽付ポンプ自動車			
		杉田	普通ポンプ自動車			
	第14分団	小泉	普通ポンプ自動車			
		大岩	普通ポンプ自動車			
	第15分団	神成	普通ポンプ自動車			
		二又	普通ポンプ自動車			
		村山	小型動力ポンプ付積載車(富士ロビン)			
		山宮	普通ポンプ自動車			
ピンク	第17分団	上組	普通ポンプ自動車			
			資機材搬送車			
	第18分団	上条	普通ポンプ自動車			
			資機材搬送車			
	第19分団	下条	水槽付ポンプ自動車			
		精進川	資機材搬送車			
妙蓮寺		小型動力ポンプ付積載車(富士ロビン)				
緑	第20分団	上井出	水槽付ポンプ自動車			
		人穴	小型動力ポンプ付積載車(富士ロビン)			
	第21分団	猪之頭	普通ポンプ自動車			
			資機材搬送車			
		麓(軽)	小型動力ポンプ積載車(軽四輪)			
	第22分団	原	普通ポンプ自動車			
		資機材搬送車				
黄	第23分団	下袖野	普通ポンプ自動車		2	2
	第24分団	上稲子	普通ポンプ自動車			2
	第25分団	内房	普通ポンプ自動車			2
	第26分団	内房	水槽付ポンプ自動車		2	
	第27分団	長貴	水槽付ポンプ自動車		2	
	第28分団	西山	普通ポンプ自動車		2	
			14	0	8	6