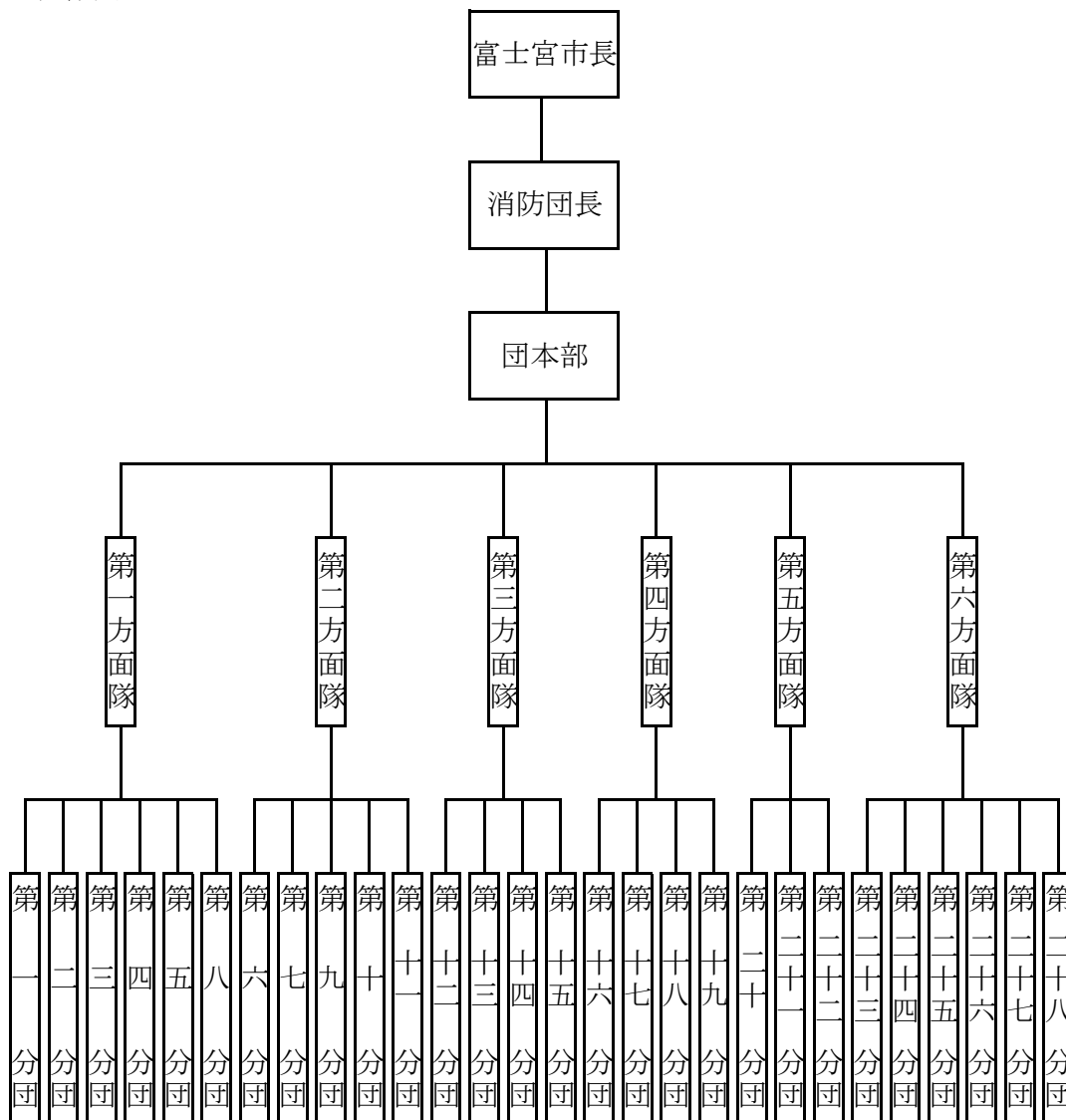


消防団は、地域の安心安全の中核的な担い手として、住民の生命、身体、財産を災害から守るという強い使命に燃え、勇敢かつ献身的に日々活動を行っています。また、今日発生する災害も社会構造や地球環境の変化、生活様式の多様化等により複雑化・特異化する傾向にあります。このような中で発生する災害に即応できるように組織を編成し効率化を図っています。

富士宮市消防団

組織図



消防団の定員及び実員

令和7年4月1日現在

区分	団長	副団長	分団長	副分団長	部長	班長	団員 (うち機能別団員)	合計
定員及び基準数	1	4	45	49	78	159	404 (60)	740
実員	1	4	51	49	75	143	344 (61)	667