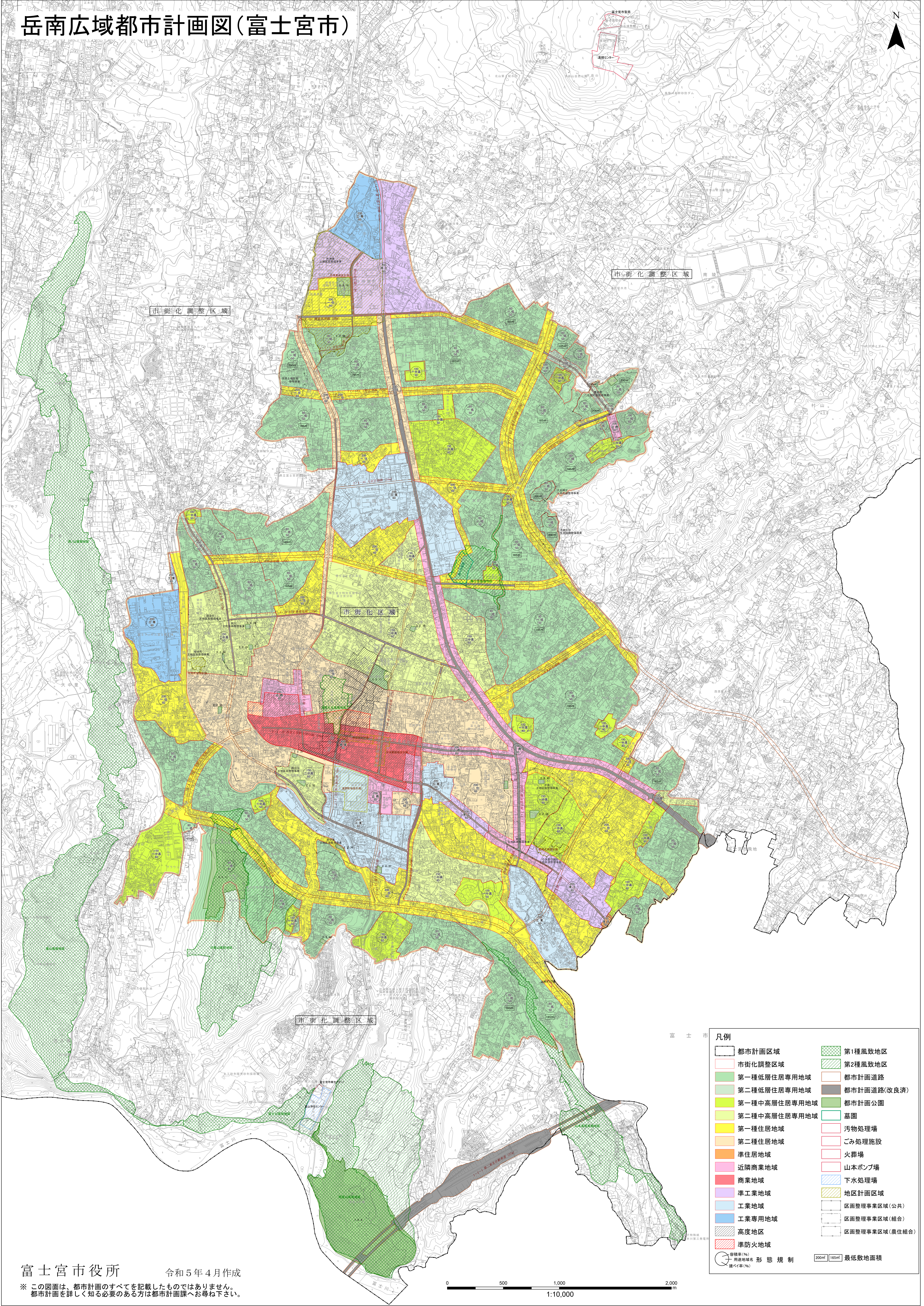


岳南広域都市計画図(富士宮市)



富士市

凡例

- | | |
|--------------|----------------|
| 都市計画区域 | 第1種風致地区 |
| 市街化調整区域 | 第2種風致地区 |
| 第一種低層住居専用地域 | 都市計画道路 |
| 第二種低層住居専用地域 | 都市計画道路(改良済) |
| 第一種中高層住居専用地域 | 都市計画公園 |
| 第二種中高層住居専用地域 | 墓園 |
| 第一種住居地域 | 汚物処理場 |
| 第二種住居地域 | ごみ処理施設 |
| 準住居地域 | 火葬場 |
| 近隣商業地域 | 山本ポンプ場 |
| 商業地域 | 下水処理場 |
| 準工業地域 | 地区計画区域 |
| 工業地域 | 区画整理事業区域(公共) |
| 工業専用地域 | 区画整理事業区域(組合) |
| 高度地区 | 区画整理事業区域(農住組合) |
| 準防火地域 | |

容積率(%)
 用途地域名 形態規制
 200m 165m 最低敷地面積

富士宮市役所 令和5年4月作成

※ この図面は、都市計画のすべてを記載したものではありません。
 都市計画を詳しく知る必要のある方は都市計画課へお尋ね下さい。

0 500 1,000 2,000 m
 1:10,000