

認知症の方のなかには、外に出たまま家に戻れず、命の危険につながる場合があります。

万が一のときは、早期発見が重要です

心配な場合は、事前に警察署に写真を届けておきましょう！！

もしも認知症の方が行方不明になってしまったら… GPS機器のサービスも活用しよう！！

相談窓口：富士宮警察署 生活安全課 0544-23-0110

居場所が分からなくなったとき

相談に行くときに確認しておくこと

- 依頼者 住所・氏名・連絡先
- 行方不明者 住所・氏名・連絡先
- 行方不明者の特徴等 身長・体重・服装・髪型・その他
- 所持品等 本人と特定できるもの
洋服につけた名札の位置等
- 行方不明日時・場所・状況



地域の相談機関にお気軽にご相談ください。

地域包括支援センター名	住所	連絡先	担当地区
北部 地域包括支援センター	上井出1285-1 特別養護老人ホーム しらいと内	54-1092	猪之頭・上井出・芝山・人穴・麓・根原・富士丘・北山1・北山2・北山3・北山4 山宮1・山宮2・山宮3・山宮4・内野・狩宿・半野・佐折・原・上条上・上条下 下条上・下条下・精進川上・精進川下・馬見塚
富士根 地域包括支援センター	小泉1854-3 障がい者福祉 センター小泉敷地内	21-3611	粟倉1・粟倉2・粟倉3・粟倉4・舟久保・村山1・村山2・村山3・粟倉南・上小泉 大岩1・大岩2・大岩3・杉田1・杉田2・杉田3・杉田4・杉田5・杉田6・小泉1 小泉2・小泉3・小泉4・小泉5・小泉6
南部 地域包括支援センター	錦町1-14 福祉相談センター ウィルケア内	21-4848	常盤・浅間・神田・木の花・城山・高嶺・宮本・琴平・三園平・二の宮 ひばりが丘・神田川・富士見ヶ丘・黒田・星山・貫戸・山本・高原・高原1 高原2・田中
富士宮市 地域包括支援センター	弓沢町150 富士宮市役所内	22-1591	日の出・瑞穂・大和・咲花・阿幸地・源道寺・清水窪
中部 地域包括支援センター	淀川町35-15 デイサービスセンター いちばん星内	29-7808	万野1・万野2・万野3・万野4・万野希望・宮原1・外神東・淀師・淀橋・大中里 青木・青木平・外神・宮原
西部 地域包括支援センター	大鹿窪143-1 特別養護老人ホーム 百恵の郷内	67-0001	神立・松山・羽衣・貴船・神賀・福地・野中1・野中2・野中3・野中4・星山2 安居山第1・安居山第2・沼久保・西山・大久保・長貴・上羽鮒・下羽鮒 稗久保・香葉台・大鹿窪・猫沢・明光台・上柚野・下柚野・鳥並・上稲子 下稲子・内房第1・内房第2・内房第3・内房第4

認知症の方が散歩から徘徊になってしまった時に、いち早く見つけれられるために、 同報無線情報メール配信サービスにご登録ください！

なお、本サービスにご登録いただく際は、以下のことについてご了承ください。

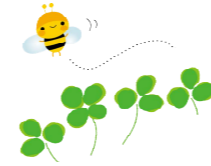
- メール通信料(ポケット通信料)は、利用者のご負担 となります。
- 「@sg-p.jp」ドメインあるいは「fujinomiya@sg-p.jp」の
アドレスからのメールの受信を許可する設定を行ってください。
- URL 付きメールの受信を許可する設定を行ってください。



富士宮市ホームページ メール配信サービス登録方法のページ

「こちらはこうほうふじのみやです」でおなじみの同報無線で放送された行方不明者のお知らせを携帯等のメールに発信するサービスです。是非、ご登録いただき、高齢者の見守りにご協力ください。

“誰もが安心して歩けるまち” ふじのみや



地域には、認知症に悩む方がたくさんいます。

今後、高齢者の5人に1人は認知症になると予想されています。

認知症の方が外出したまま、行方不明になってしまうことも少なくありません。

【認知症が原因の行方不明者】
平成28年

全国：15,432人/年
行方不明者総数の18.2%

富士宮市(平成28年)保護件数：187件(精神・自殺企図・酔っ払い等含)
うち65歳以上で認知症が確認できた者 62件



ケアマネージャーさん

どなたに協力をお願い
できるのかしら？



家族に認知症を抱える方

ずっと一緒に暮らしてい
きたい。でも家族だけで
はどうにもできません



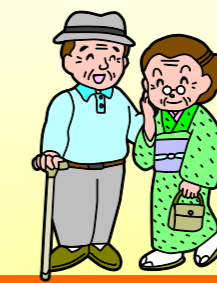
民生委員さん

地域として何がで
きるだろう？



ご近所のお店屋さん

〇〇さんがいつも同
じ物を買っていくけ
ど心配だなぁ



認知症になっても
自由にでかけたい



地域包括支援センター

地域で困っていることを
一緒に考えます



社会福祉協議会

地域のサポート体制
を作っています。



ご近所さん

おせっかいかもし
ないけど…気になっ
たら声をかけてみよ
うかしら？



市役所

富士宮市全体で連携
をとります。

認知症の方は、あなたがちょっと声をかけたり

気にかけてたりすることで安心して出歩けるようになります。



わたしには、なにができるだろう？

富士宮市地域包括支援センター