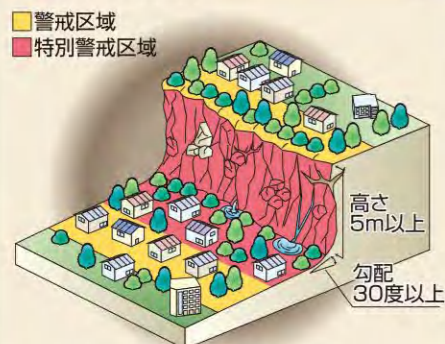


土砂災害

近年、全国各地で大きな土砂災害が発生しており、私たちの暮らしに大きな被害を及ぼしています。土砂災害とは、がけ崩れ、土石流、地すべりのことをいい、勾配の急な山やがけ、溪流のある地域に発生します。

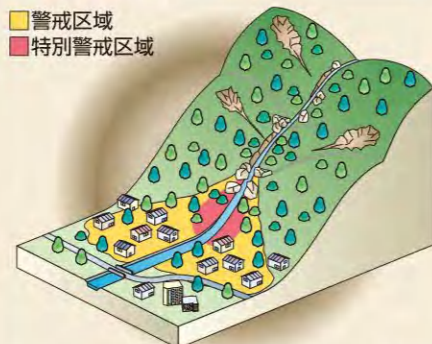
土砂災害の形態

がけ崩れとは



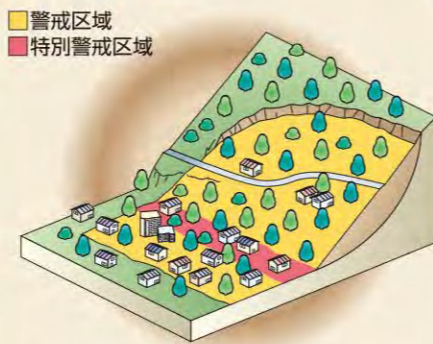
雨や地震などの影響によって、土の抵抗力が弱まり、急激に斜面が崩れ落ちる現象。人家を襲うと逃げ遅れる人も多く死者の割合も高くなっています。

土石流とは



山や谷（溪流）の土砂や木の一部分が長雨や集中豪雨などで水と一体となり、一気に下流へ押し流される現象。流れの速さは時速20～40kmという速度で一瞬のうちに人家や畑などを壊滅させてしまいます。

地すべりとは



大雨や長雨等により雨水が地面にしみこみ、地下水の力によって持ち上げられた地面がゆっくりと斜面下方へ動き出す現象。一般的に広範囲にわたり動くため、甚大な被害を及ぼす可能性が高くなっています。

土砂災害警戒区域（特別警戒区域）の指定について

富士宮市には、土砂災害危険箇所が404箇所（令和3年3月31日現在）あります。静岡県では、平成20年度から土砂災害防止法に基づいて土砂災害危険箇所の基礎調査を実施し、土砂災害警戒区域（特別警戒区域）の指定を行っています。警戒区域等に指定されると市では、ハザードマップの配布等により、警戒避難態勢の整備を行います。

※土砂災害警戒区域等における土砂災害防止対策の推進に関する法律

土砂災害警戒区域（イエローゾーン）

・土砂等の崩壊によって、被害のおそれのある区域であり、対象区域の世帯等には、ハザードマップを配布します。



土砂災害特別警戒区域（レッドゾーン）

・土砂等の崩壊によって、住宅等の建築物が崩壊し、住んでいる人の生命や身体に大きな危害を生ずるおそれのある区域であり、開発行為に規制がかかり、建築物の移転を求められることもあります。



※令和3年3月31日現在

土砂災害警戒（特別警戒）区域に該当する地区

土砂災害警戒情報が発表された場合、市では以下の地区に対して、原則、避難指示を発令します。ただし、発令に当たっては、その他の防災情報や現地の状況等を総合的に判断することになりますので、防災ラジオを購入するなど、正しい情報を入手できるようにしてください。

| | | | | | | | | | |
|---------|-------|-------|------|-------|------|------|-------|--------|------|
| 対象地区一覧表 | 青木区 | 内房第2区 | 上稲子区 | 下稲子区 | 杉田5区 | 貫戸区 | 村山1区 | 粟倉2区 | 源道寺区 |
| | 青木平区 | 内房第3区 | 上柚野区 | 下条下区 | 杉田6区 | 沼久保区 | 村山2区 | 粟倉3区 | 小泉6区 |
| | 安居山1区 | 内房第4区 | 上羽鮒区 | 下柚野区 | 高原区 | 半野区 | 村山3区 | 粟倉4区 | 淀師区 |
| | 安居山2区 | 馬見塚区 | 狩宿区 | 下羽鮒区 | 田中区 | 麓区 | 山宮2区 | 万野1区 | 山宮1区 |
| | 粟倉1区 | 大岩1区 | 北山1区 | 精進川上区 | 外神区 | 星山1区 | 山本区 | 富士見ヶ丘区 | |
| | 猪之頭区 | 大久保区 | 北山2区 | 精進川下区 | 鳥並区 | 星山2区 | 万野希望区 | 大鹿窪区 | |
| | 内野区 | 大中里区 | 北山4区 | 杉田3区 | 長貫区 | 万野3区 | 大岩3区 | 日の出区 | |
| | 内房第1区 | 上井出区 | 黒田区 | 杉田4区 | 西山 | 万野4区 | 人穴区 | 原区 | |

※対象地区は、静岡県の指定状況により増える可能性があります。

※令和4年2月末日現在

情報収集について

危険箇所等の確認方法

自分のお住まいや周辺地域の危険状況を事前に把握するとともに、ハザードマップで避難経路、避難場所を確認してください。

静岡県防災課のページ

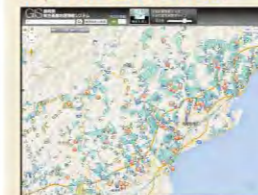
<http://doboku.pref.shizuoka.jp/sabou/doshahou/fujinomiya.htm>



富士宮市内の危険箇所の詳細な情報を閲覧することができます。

静岡県地理情報システム

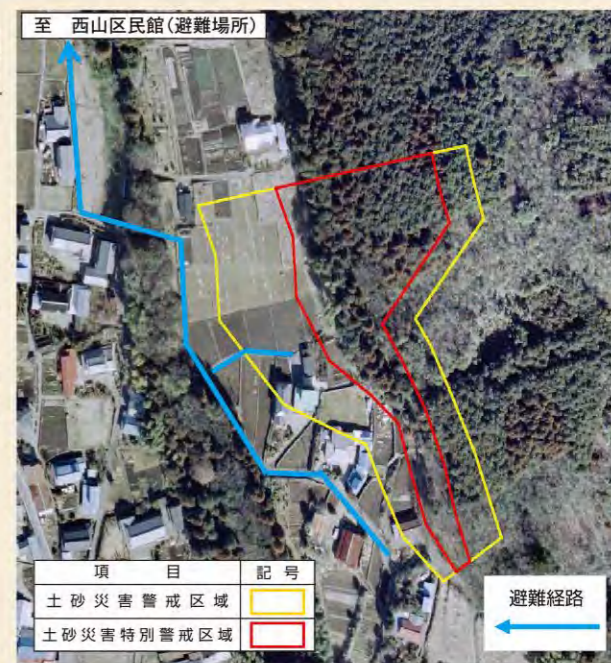
<https://www.gis.pref.shizuoka.jp/?mp=9001-1shizuokasabo/>



静岡県内の危険箇所を地図上に表示して閲覧することができます。

市が作成したハザードマップ

位置図、土砂災害警戒（特別警戒）区域図、避難経路、避難場所等が記載されていますので、市役所（危機管理局）や対象区域の自主防災会長等にお問い合わせください。



| 項目 | 記号 |
|------------|----|
| 土砂災害警戒区域 | |
| 土砂災害特別警戒区域 | |

防災ラジオの購入、同報無線メール配信サービスの登録

大雨や台風時には、同報無線が聞き取りにくいこともあります。正しい情報を迅速に入手するためには、防災ラジオの購入（1台3,800円）や、同報無線で放送した内容を携帯電話等のメールで受信して、文字で確認することができる同報無線メール配信サービス（登録無料）もありますので、ご登録をお願いします。

富士宮市同報無線メール配信サービス

<https://plus.sugumail.com/usr/fujinomiya/home>

※フィーチャーフォンの場合は下記URLから登録してください

<https://m.sugumail.com/m/fujinomiya/home>



富士宮市防災ラジオ

テレビのデータ放送による確認

データ放送対応テレビを利用して防災情報を入手することができます。まずは、お使いのテレビのリモコンのボタンの中に「dボタン」があるか確認してみましょう（お使いのテレビの機種によって、データ放送に対応していないものがあります。）。

データ放送の操作方法（NHK静岡データ放送の場合）

テレビの電源を付け、リモコンの方向ボタンを操作して「dボタン」を押します。

画面メニューが表示されたら、リモコンの方向ボタンを操作して「河川・雨量情報」にカーソルを合わせて決定ボタンを押します。（提供放送局により表示や位置が異なります）

「河川・雨量情報」の画面が表示されます。方向ボタンを操作し、確認したい河川の情報を表示しましょう。