

居宅介護

なの花居宅介護事業所

運営主体	有限会社なの花
所在地	富士宮市栗倉2729-176
電話	0544-24-8625
F A X	0544-24-8643
メールアドレス	mimeko-e121@po2.across.or.jp
ホームページ	

外観

対象	身体	知的	精神	難病
	○	○	○	
営業日	基本（月～金 12/29～1/3以外）			
営業時間	8：30～17：00			
サービス提供時間	8：30～17：00			
対応可能エリア	富士宮市 富士市			

サービス提供内容
身体介護 家事援助 移動支援

作業内容・PR等

ほとんどのヘルパーが勤続10年以上です。真面目に一生懸命支援させて頂いています

居宅介護

しらいとヘルパーステーション

運営主体	社会福祉法人天竜厚生会
所在地	富士宮市上井出1285-1
電話	0544-54-0168
F A X	0544-54-2338
メールアドレス	shiraito-hp@tenryu-kohseikai.or.jp
ホームページ	https://www.tenryu-kohseikai.or.jp/

外観



対象	身体	知的	精神	難病
	○			
営業日	月～金曜日 (国民の祝日及び1月1日～3日除く)			
営業時間	8:30～17:30 (上記以外の時間帯は要相談)			
サービス提供時間	8:00～18:00 (上記以外の時間帯は要相談)			
対応可能エリア	市内全域			

サービス提供内容

- ・身体介護
入浴支援、排泄介助、
食事介助、通院等介助など
- ・家事援助
掃除や洗濯、調理、
買い物支援などの日常生活に
関するもの

作業内容・PR等

富士宮市北部の事業所です。

少人数ですが、地域の障がいのある方々の在宅生活をご本人のお身体の状態に合わせたサービスを提供します。

お客様の暮らしを尊重し、お客様の日常生活に必要な援助を提供します。

居宅介護

居宅介護事業所ぽのぽの

運営主体	株式会社静岡仮設
所在地	富士宮市小泉233-1
電話	0544-25-0707
F A X	0544-25-0701
メールアドレス	ponopono@yousonice.jp
ホームページ	https://yousonice.jp/

外観



対象	身体	知的	精神	難病
	○	○	○	○
営業日	日曜日・12/29～1/3以外			
営業時間	7:00～18:00			
サービス提供時間	7:00～18:00			
対応可能エリア	富士宮市全域			

サービス提供内容

家事支援
身体支援
移動支援

作業内容・PR等

障がいをお持ち方の日常生活をサポートさせていただきます。

居宅介護

ケアサポートひろまる

運営主体	ケアサポートひろまる
所在地	富士宮市野中867-1
電話	0544-57-8707
F A X	0544-57-8708
メールアドレス	temp87894192@ca.thn.ne.jp
ホームページ	

外観

対象	身体	知的	精神	難病
	○	○	○	○
営業日	月～日			
営業時間	8：00～19：00			
サービス提供時間	希望に応じて応相談			
対応可能エリア	富士市・富士宮市			

サービス提供内容
身体介護（排泄・食事介助・入浴・体位変換・移動移乗介助・服薬介助・自立支援・重度化防止の為の見守りの援助） 生活援助（掃除・洗濯・調理・買い物）

作業内容・PR等

在宅で生活する方々の持てる力を活かし、それを支えるご家族のサポートをすることで最後まで穏やかで安心した在宅生活を送って頂くための一助になりたいと考えています。利用者様の心に寄り添い、QOLの向上を常に目指すことの出来るスタッフと共により良い生活作りをサポートします

居宅介護

ニチイケアセンター咲花

運営主体	株式会社 ニチイ学館
所在地	富士宮市東町13-3
電話	0544-21-0133
F A X	0544-22-5100
メールアドレス	hstAA4@nichiigakann.co.jp
ホームページ	

外観



対象	身体	知的	精神	難病
	○	○	○	○
営業日	月～金			
営業時間	9：00～18：00			
サービス提供時間	6：30～20：00			
対応可能エリア	富士宮・富士			

サービス提供内容

居宅介護

作業内容・PR等

「やさしさを、私たちの強さにしたい。」のニチイケアセンターです。

ベテランのヘルパーさんたちを揃え、

皆さんに誇れる仕事を提供したいと努力しています。

地域に貢献できる事業所を目指します。

居宅介護

ヘルパーサービスかやの里

運営主体	有限会社 かやの里
所在地	富士宮市ひばりが丘526-2
電話	0544-26-1980
FAX	0544-26-1034
メールアドレス	kayanosato@lily.ocn.ne.jp
ホームページ	

外観



対象	身体	知的	精神	難病
	○	○	○	
営業日	日曜・12月29日～1月3日以外			
営業時間	8:00～18:00			
サービス提供時間	8:00～18:00			
対応可能エリア	富士宮市内			

サービス提供内容

- * 身体介護（食事・入浴等）
- * 家事（調理・掃除等）

作業内容・PR等

住み慣れたご自宅で、安心した生活を送って頂けるためのお手伝いをさせていただきます

居宅介護

セントケア中部（株） セントケア富士宮

運営主体	セントケア中部（株）
所在地	富士宮市万野原新田3257-7 ヴィラ富士店101号
電話	0544-21-1621
F A X	0544-21-1622
メールアドレス	fuiinomiya_sc22@saint-care.com
ホームページ	https://www.saint-care.com

外観



対象	身体	知的	精神	難病
	○	○		○
営業日	365日			
営業時間	8時～18時			
サービス提供時間	8時～18時			
対応可能エリア	富士宮市・富士市			

サービス提供内容

身体介護
食事介助・おむつ交換・入浴介助等
生活援助
掃除・調理・洗濯等

作業内容・P R等

特定事業所加算を取得しており、資格を持ったスタッフが訪問し、専門的知識を踏まえ対応しています。
また、ご本人のケアをする身体介護を得意としている事業所となります。

営業所から30分圏内のエリアを重点に活動させて頂いております。

居宅介護

プリメーラ

運営主体	合同会社ハンクス
所在地	富士宮市宮原42-8
電話	090-1821-7237
F A X	050-3510-9320
メールアドレス	hanks.primera@yahoo.co.jp
ホームページ	

外観



対象	身体	知的	精神	難病
	○	○	○	○
営業日	12月30日～1月3日以外			
営業時間	7:00～22:00 (電話受付)			
サービス提供時間	6:00～23:00 (時間外は応相談)			
対応可能エリア	富士市・富士宮市			

サービス提供内容

- 身体介護
着替えや入浴の介助、食事の介助、トイレ及び排せつの介助など
- 家事援助
掃除、調理、買い物などの介助
- 通院等介助
市役所などの公的機関、病院への付き添い

作業内容・PR等

●富士宮で開業して10年になります。

現在も地域の皆様の生活を支えられるように、ヘルパースタッフの派遣を行っております。

●お困りの際や、聞きたいこと・知りたいことがありましたら、いつでもお気軽にお問い合わせください。

電話担当のスタッフが7:00～22:00迄ご対応いたします。

※繋がらない場合は時間をおいて再度ご連絡ください。

※上記電話番号へショートメールを送っていただいても大丈夫です。

居宅介護

富士宮市社会福祉協議会 訪問介護事業所

運営主体	社会福祉法人 富士宮市社会福祉協議会
所在地	富士宮市宮原 7 番地の 1
電話	0544-22-0074
F A X	0544-22-0815
メールアドレス	
ホームページ	https://f-syakyo.or.jp/1/

外観



対象	身体	知的	精神	難病
	○	○	○	○
営業日	12月29日～1月3日以外			
営業時間	8時30分～17時15分			
サービス提供時間	上記以外は要相談			
対応可能エリア	富士宮市全域			

サービス提供内容

身体介護・・・入浴介助・食事介助等
家事援助・・・掃除・買い物・洗濯等

作業内容・PR等

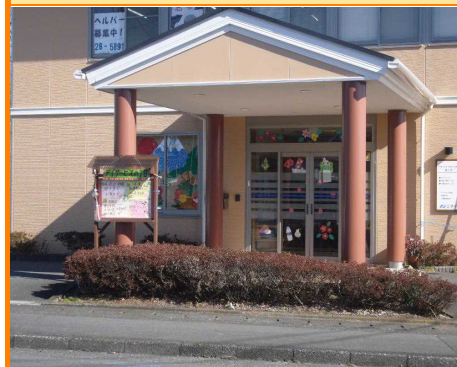
介護保険の指定も受けているため、65歳で介護保険に移行になっても、当事業所をご利用が継続出来ます。

居宅介護

ニチイケアセンター富士宮

運営主体	(株)ニチイ学館
所在地	富士宮市淀師496-16
電話	0544-28-5891
F A X	0544-28-5892
メールアドレス	hste22@nichiigakkan.co.jp
ホームページ	なし

外観



対象	身体	知的	精神	難病
	○	○	○	○
営業日	月～金			
営業時間	9：00～18：00			
サービス提供時間	7：00～18：00			
対応可能エリア	富士宮市・富士市			

サービス提供内容

排泄介助・洗面介助・更衣介助・食事介助・服薬介助・水分補給・清拭・起床介助・移乗介助

作業内容・PR等

経験年数が長く、介護福祉士資格をもったヘルパーが多数勤務しています。状態の低下、急な対応等にも柔軟に対応します。

利用者様の笑顔を胸に、責任と使命感をもって日々取り組んでいます。