

第10号健康通信 歯周病検診

富士宮市健康増進課 R6.9

22-2727

歯周病検診で、何を見る??

(歯の周りの組織の診査・診断をします)

測定結果の目安



健康な歯ぐき



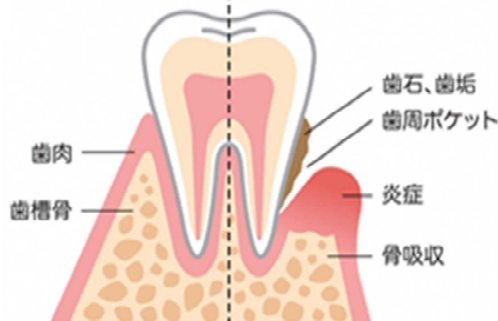
歯周病

歯周ポケット 浅い(1-2mm) ← → 深い(4mm以上)

出血の有無 無し ← → 少量 ← → 多量

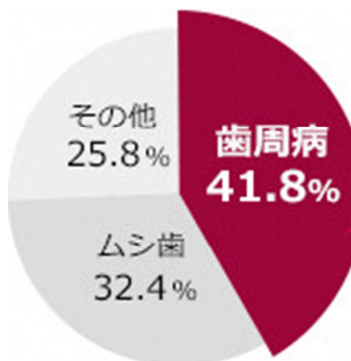
健康な状態

歯周病



歯周ポケット(歯と歯肉の間の溝)の深さを専用の器具(プローブといいます)で測ります。深いほど進行しています。同時に、出血の有無を見ます。

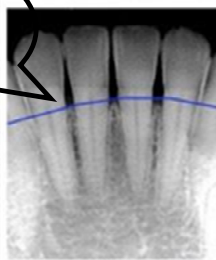
歯を失う原因の第1位は歯周病



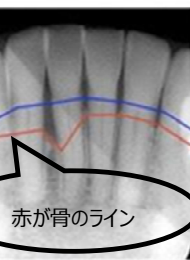
「歯周病」とは、歯周病菌によって歯肉に炎症が起きたり、歯を支える骨が溶ける病気です。30代以上の3人に2人は、罹患していると言われています。

◆歯周病患者のレントゲン写真(歯を支える骨が溶けています)◆

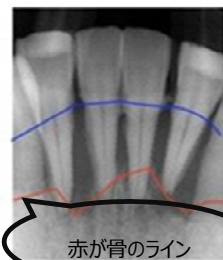
青色がもとの骨のライン



正常



中等度の歯周病



重度の歯周病

赤が骨のライン

赤が骨のライン

糖尿病とは相互の関係があります。

口臭の原因にもなります。

初期は無症状。静かに進行します。

富士宮市の歯周病検診のご案内



歯周病検診を受けよう!! - Get a dental checkup -